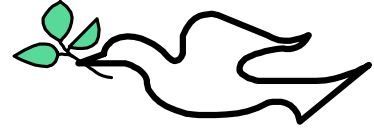
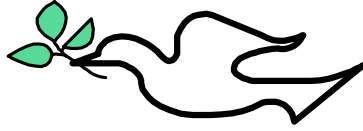
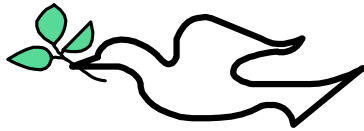


O LE SULU SAMOA



EKALESIA FAAPOTOPOTOGA KERISIANO SAMOA
O LE NUSIPEPA FAA-LE-LOTU NA FAAVAEINA I LE T.A. 1839



FAAVAEINA 1839

O LE SULU SAMOA

IUNI 2015

email: sulusamoa@cccs.org.ws -Main Office: Ph. 24414, Ext 30 - website: www.cccs.org.ws

Foa'i e \$500,000 mai le TPT mo le galuega o le Malumalu Iupeli



O le Mafuaaga o le Pese:
**O Love That Wilt Not
Let Me Go
Aue! Le Alofa na te le
Tuulafoa'i A'u**
silasila itulau e 8

O LE ATA: le faletua ia Savaliga Asotasi Time, Perisitene o le TPT (Tautua Puapuaga o Tagata), o se vaega o le Mafutaga a Tina o le Ekalesia, na ia tauaaoina i le Afioga i le Taitaifono o le Ekalesia, Susuga i le Toeaina Faatonu, Tavita Roma, le siaki e \$500,000.
silasila itulau e sosoo ai

'U'ulima ma Savalivali

O se tala mo "Tina"
silasila itulau e 14

O Se Vaaiga i Mataupu Silisili faa-Efika(i) (Theological Ethics) a le Ekalesia Katoliko ma Lotu Porotesano

Saunia e Olive Samuelu - Malua 2012

Faatomuaga:

E le o toe po se lilo i le iai o tulaga o loo eseese ai faiga faa-Porotesano ma le Ekalesia Katoliko talu mai le vai taimi o Matini Luteru ma le Toe Fuataiga (Reformation) o le seneturi sefuluono. E le gata i le eseese o faatinoga o tapua'iga, o talitonuga faavae faale-lotu (church tradition) ma tulaga i a'oa'oga (doctrines) ae ua faapea foi i mataupu silisili faa-efika (theological ethics) o loo faapea ona faaaoga e tali ai nisi o mataupu ma faafitauli e tutupu i le olaga o le tagata, i le tino, mafaufau ma le agaga.

Ae o le faamoemoe o lenei pepa, o le a aga'i tonu lea i le toe asia o nisi o vaega o loo feeseesea'i ai tulaga o mataupu silisili faa-efika o loo faaaogaina e le Ekalesia Katoliko faapea foi Ekalesia Porotesano (Protestants)(iii). O le vaega muamua lea o le pepa.

O le vaega lona lua, o le toe tagataga'i lea i vaega e faaono mafai ona galulue faatasi ai faatuatuaga e lua, e ala i le laugatasia o mataupu silisili faa-efika e tali atu ai i nisi o faafitauli o le olaga. O le agaga maualuga, ina ia fesoasoani ni feeseesea'iga ma ni taumafaiga o loo iai ina ia laugatasia tulaga faale-mataupu silisili a nei faatuatuaga,e saga

faatamaoa'igaina ai pea manatu ma lagona o le aufaigaluega, aua ua le mapu le fetuleni mai o lu'itau eseese o lenei foi vaitau a o aga'i pea i luma le televave o suiga fou o le olaga(iv).

Nai Oototoga o Eseeesega

1. O le Faatinoga o Galuega i totonu o se Ekalesia e faaauau itulau e 7

- (i) **O le upu 'ethics'** e maua mai le upu 'ethos' i le Gagana Eleni, e mafai ona faauigaina, o le amio (habit or conduct), ta'uleleia poo le tusaafia (honourable) poo tu foi ma aga talafeagai e fai ina ia taunuu i le lelei se faamoemoe. O le "mataupu silisili faa-efika", "theological ethics", o le susesueina lea o vaega e fesootea'i, ma fetufaa'i ai le atamai ma le silafia i mataupu tau i le lotu ma le Tusi Paia, ma ni mataupu ogaoga o tutupu i lenei vaitau, e aofia ai mataupu i le soifuaga lautele, o mataupu e aafia ai le tagata lava ia, ma e maua ai foi ni manatu e fesootea'i ma le tulaga o loo galueaina ai le faatuatua o le tagata, faapea le olaga o le tagata Kerisiao.
- (ii) O nisi o faafitauli e aofia ai ulugalii tete'a (divorce), faapa'uina o ma'itaga o tina (abortion), faaipoipoga i le va o le tane ma le tane, poo le fafine ma le fafine (gay marriages), taofia o togafitiga faafoma'i ina ia malolo ai se tagata ua tigaina tele, poo ua le aoga iai se togafiti (euthanasia) ma isi.

Foa'i e \$500,000 mai le TPT mo le galuega o le Malumalu Iupeli

E LIMASELAU AFE TALA le tupe ua fai meaalofa atu ai le TPT a le EFKS, e fesoasoani i le galuega o le Iupeli fou i Malua.

O le lotu masani a le Ofisa Tutotonu e fai i le amataga o le tausaga faa-Fono Tele, masina o Iuni, e amata ai galuega o le tausaga, na auai atu ai nisi o le Mafutaga e tauaaoina lea tinoitupe i le Ta'ita'ifono o le Ekalesia, o ia lea sa ia ta'ita'ia le sauniga, Susuga

i le Toeaina Tavita Roma F.T.

O le faletua ia Savaliga Asotasi Time, Peresitene o le TPT, na ia tau'a'aoina i le Taitaifono o le Ekalesia le tupe, ma saunoa e uiga i le fesoasoani a le TPT, mo le fausiaina o le malumalu o le Iupeli fou i Malua.

Na saunoa faafetai le Susuga i le Taitaifono o le Ekalesia, Susuga Tavita Roma, e fai o ia ma sui o le Ekalesia, e faafetai atu ai i le alofa

fesoasoani o tina o le Ekalesia, i lea galuega tele o feagai ai ma le Ekalesia i lona laumua i Malua. Sa feofofoa'i alofa, fai foi suaga faatamalii ona o le malosi tele o tina lea e tele lava ina tula'i mai e fesoasoani i le Ekalesia i taimi e utiuti ai le faaso, ma soo se taimi lava e mana'omia ai le latou fesoasoani. E ese le maopoopo o soo se mea e faia e tina.

Tau ina ia toe faatumuina e le Atua lau tou 'ato ua osaosa ona o lau tou foai, aua galuega mo le Atua o loo outou taumafai iai. Ia manuia lava outou tina.

silasila itulau e 20

2. O LE SULU SAMOA Iuni 2015

O LE LAUGA

Saunia e Rev. Afa Afato FS

Tusi Faitau: Faaaliga 2:1-7

Manatu Autu: “Toe Faaolaola le Faatuatua o le Ekalesia.”

Faatomuaga: O le upu ‘faaolaola’ o loo aumai ai le uiga o le toe fausia o se mea. O se mea sa iai, ua mana’omia le toe faaleleia, ina ia tumau pea le lelei ma sona aoga. Afai o se afi sa ola ma mumu saesae ae ua fai ifo lona ola, e mana’omia le ave iai o nisi fafie ma feula iai sina ‘ea, ina ia toe mumu ma ola atili. O lona uiga o se taumafaiga ina ia toe faafoi i le tulaga manaia ma le matagofie sa mua’i iai se mea. O le gagana lea i mea e tino mai e fetau foi i mea faaleagaga, e le mafai e mata ona vaai ai.

O le toe faaolaola o le Faatuatua o le Ekalesia, o se valaau lea ua leotele mai i lenei seneturi. O se fagufagu ma se tata logo, ina ia toe taga’i ma toe iloilo le soifua faaleagaga o tagata o le Ekalesia. Aua la ua le masino le vao o faafitauli ua feagai nei ma afaina ai le soifua o tagata. Ae o le mafuaaga mautinoa lava o nei aafiaga, ona ua fai ifo ma tauau ina mate le ola faatuatua i le Atua ma le ola faaleagaga o tagata. O le molimau ola mai Afioga Paia a le Atua, o totonu lava e afua mai ai manatu ma amio mo le tagata. O loto ma agaga e puna a’e ai mea lelei e manuia ai. E puna a’e foi i ina lava mea leaga e malaia ai. O lona uiga, ua mana’omia le toe faaolaola o le ola i totonu i loto ma agaga, aua o le tagata lilo lea e fia silasila

ma fia mafuta iai le Atua. Ae le mafai ona faaolaola le faatuatua pe a sese le pogai poo le faavae a amata ai.

O lea ua aumai e le toeaina o Ioane mo tatou se ata tatou te vaavaai ai i se tasi ekalesia, o ekalesia e fitu sa faatonuina le agelu e tusi atu iai. O Efeso o le ulua’i ekalesia lea i le faasologa o tusi ua faamauina e Ioane na auina atu i ekalesia e fitu i Take, (Turkey). O le mamananuga o le auivi o le tusi, o le manino ia ma faigofie ona malamalama iai. O loo amata i viiviiga, sosoo ai ma le feau o fia momoli mai, ae faaiu i fautuaga e faaleleia ai le faafitauli, faapea ma faamanuiaga. O le tala a Ioane, o Iesu lea ua faatonu le agelu e tusi le tusi e ave i le ekalesia i Efeso.

Fai mai le faatonuga: **‘ia e tusi, ua ou iloa au galuega.’** E amata lava le tusi i le faailoa o le silisili ese o le Atua. O upu ta’utino i le mata’utia o le Atua e ati lana silafaga ma silafia soo se mea ma mea uma. (Omniscience). O gaioiga ma faatinoga e oo lava i manatunatuga ma mafaufauga a tagata, e leai se mea e lilo i le silafaga a le Atua. O le pogai foi lea e ta’ua ai o le Faamasino Amiotonu, aua e faavae ana faaiuga i lona silafia o mea uma, ma e le mafai ai ona seu masalomia pe fesiligia foi le amiotonu o ana faaiuga fai. O loo manino lelei le tulaga lea i lana tusi na auina atu i le ekalesia i Efeso.

O le silafia lelei e Iesu o

galuega a le Ekalesia i Efeso, lea ua viia ma tauleleia ai i lona finagalo. E taua i le finagalo o le Alii le ola galulue o tagata faatuatua o e ua auai i lona aiga poo lana Ekalesia. Fai mai upu o le tusi: **‘Ua ou iloa i au galuega, ma lou tiga, ma lou onosa’i....’**(f.2a). I lana silafaga le ‘auaoa, o loo manino lava, o galuega o gapatia ai le au uso i Efeso; o ni galuega mamafa ma faigata. Ua faamatalaina, sa galulue ma le tiga; (toil, kopos). O lona uiga, o le galue pea e ui ina lagona le mafatia. Poo le a le faigata e tauivi pea ma tiga o le ola galue, ina ia faamae’a le feau mo le Alii. Sa galulue ma le onosa’i (perseverance; hupomone). Olona uiga, o tagata e galulue ma le le faalogologo tiga. E ui i le fetuleni mai o faafitauli ua atili mamafa ai le galuega, ae galulue lava ma le faamalolosi ma le onosai. Ua tataua ia i latou le upu a Paulo i le ekalesia i Korinito: **O lenei o’u uso pele, ia outou tumau ma le le faagaetia, ia alualu lo outou faamalosi i le galuega a le Alii ma le le aunoa, ina ua outou iloa e le se mea faaleaoga lo outou tautiga i le Alii.’**(1 Kori. 15:58)

Ae faapefea la le au galulue faatumutumu lima? Le au paia ma le musua e mapu lava latou i le muimui ma le tomumu? Fesili ifo le tagata ia te ia lava ma fai sana tali. Pau le itu o manino lelei i le tusi a Iesu i le Ekalesia i Efeso, o tagata galulue faamaoni ma le

faaauau itulau e 6

IOANE KALAVINI

O LE APOSETOLO A'OA'O ATU

O le Liliu Faafuase'i i le Ala i le Faamoemoe

I le tausaga e 1528, a o na'o le 18 tausaga le matua o Kalavini, na ia maua ai lona faailoga tikeri mai le Iunivesite, o le M.A. Ua matua lelei nei Kalavini i le poto i le gagana Latina faapea le filosofia ma le mataupu tau i le suesueina o le tagata ma ona talitonuga. I lea vai taimi ua tulaga mai lava ua aga atu le olaga o Kalavini i le avea lea ma patele, ae te'i ua tula'i mai ni mea e le'i faamoemoeina.

Ua faaletonu le galuega a lona tama o Serata. Ma ua tuputupu a'e pea le le fiafia o faifeau ia Serata i le malumalu i Noioni. Ua latou fesiligia le tomai o Serata tau i le tausiga o tusi o tala tau tupe, ma ua manana'o e su'esu'e ana tusi. Na matua le malie ai lava Serata ma musu e tuu ane ana tusi e su'esu'e e le lotu. Ae na avea lona tetee ma mea na faate'a ai ma le lotu.

E le taumate ona o lona popole ina ne'i taofi tupe mo le a'oga a lona atalii, poo lona ita lava fo'i i le lotu, pei ua uuna'ia ai Serata e sui le ituaiga aoga mo lona atalii o Kalavini. Ua mana'o nei o ia e a'oga faaloia lona atalii. Sa avea muamua foi o ia ma loia ma e na ia maua ai tupe e tele ma isi foi faamanuiaga. O le faate'aina foi o ia ma le lotu, na ia mautinoa ai o le galuega faapatele mo lona atalii e le manuia ai lo latou aiga i le itu tau tupe.

Ua ia manatu nei e logo lona atalii e sui ana mataupu i le faaloia, ma ia faatonu foi e faafesoota'i le Iunivesite i Olini (Orleans).

O se mea lea na popole ai Kalavini. O le mea moni e le lelei le va o Kalavini ma lona tama, ae ona o Serata o lona tama, o lea na manatu ai e tatau ona usitai iai. Ma o le sefulu ma le iva o tausaga o Kalavini na malaga ai i Olini ma amata a'oga ai i mataupu tau tulafono.

Ua 'Apoina e Kalavini Suiga Fou (Renaissance)

E ui lava o le mea moni e le'i fiafia Kalavini i mataupu tau tulafono, ae ona o ia o se tagata a'oga sogasoga, na vave ai ona ia fiafia e su'esu'e i ana mataupu tau tulafono. O le tausaga ma le afa na a'oga ai i Olini, na iai o ia i lalo o le vaaiga, poo le faiaoga o Piea Etoli, o se tasi o "fai'ai" ma'ama'ai i mataupu tau tulafono i le atunuu atoa o Farani. E maualuga lava le manatu o Kalavini ia Etoli, ma faaaloalo foi iai, ona o ia o se tagata e talitonu i uiga ma faiga ua leva ona iai, ma e na suia foi lona olaga masani ina ua avea ma patele ina ua maliu lona to'alua.

Na oo ina sili Kalavini i le vasega. E le'i mafua ona o sona fiafia i mataupu tau tulafono, a o lona fiafia i gagana ma tu ma aganuu. Na matua sogasoga lava ma finafinau Kalavini i le suesueina o ana mataupu ma

manatu ai tagata o ia o se "fetu pupula faato'a oso" i mataupu tau tulafono. Na faatupu ma atia'e atili e Kalavini mea lelei oi talitonuga tau i Suiga Fou, ma tau tagotago atu foi i tua'oi o le faatuatuaga faaevagelia.

O vai tausaga ia ua ufitia atoa Europa i aafiaga o le a'oa'oina o le gagana Eleni faapea ma le faa-Latina. O le gagana Eleni o se mataupu fou ma e le'i iloga mai ona faatulaga ma o loo manatu le Ekalesia o se mataupu e tetee i talitonuga faale-lotu. Na faalogo nisi i le Ekalesia ma latou 'alo ese ai mai le a'oina o lea gagana. Na oo ina lomina i se pepa le lapata'iga lenei e uiga i le gagana Eleni:

"Ua tatou maua nei se gagana fou e ta'ua o le *grege*. E tatau ona tatou matua 'alo ese ai, aua o lenei gagana e ono tupu mai ai ni talitonuga e tetee i talitonuga o le Ekalesia. Aemaise lava le tatau ona faaeteete i le Feagaiga Fou i le gagana Eleni; aua o se tusi e tumu i mea matuitui."

Peitai o Kalavini o se tagata e sa'oloto lona mafaufau. A iai se mea e faatupu atiliina ai ona mafaufauga ma ana faavasegana, na te 'apoina. E leai lava sona popole i manatu o isi tagata, vagana ai pe a lagolagoina se manatu o ia taumafai e faatulaga. I le taimi sa a'oga ai i Olini, e le'i'alo lava o ia i lona lagolagoina ma ia faafetaia ia faiaoga ia sa le fefefe e filo faatasi le gagana Eleni ma le tulafono.

O le vai taimi foi lea o le faatauaina o le poto salalau, na faato'a fau ai e se tagata le masini lolomi tusi (printing press), ma salalau atu ai lona

IOANE KALAVINI

O LE APOSETOLO A'OA'O ATU

aoga i le lalolagi atoa. E mafai ona faatusatusaina le aoga o lea masini uiga ese i komipiuta i ona po nei. Na faaogaina e Matini Luteru lenei masini fou, faapea foi ma Kalavini i tausaga mulimuli ane.

Na faatauina e Kalavini tusi a nisi o tagata popoto e pei o Plato ma Aristotle ma ia faitauina i taimi uma e avanoa ai. O lona naunau i le poto faafilosofia e le'i faamalieina i lona a'oa'oina o mataupu faafaigamalo. O le mafaufau o lenei tagata e le faamalieina lava i mea o loo iai. E sailiili lava ma toe sailiili. O le toatele o tama a'oga i le taimi lea ua ulufale atu nei i le kolisi o Bourges. O le taimi lea na tofia ai e le tuafafine o le tupu se tagata Italia e faiaoga ai na te a'oa'oina le mataupu o tulafono faa-Roma, ma e na matua fiasia tama a'oga e a'o'oga ai i lea alii. Na fesilisili Kalavini i le mafuaaga o le ulufale o le toatele o tama a'oga i lea kolisi, ona a'oga ai foi lea ma ia i le tausaga e 1529.

O le Faafitauli o le Malosi mai o Talitonuga faale-lotu Luteru.

E ui lava i le sogasoga o Kalavini i ana su'esu'ega, ae ua le mafai ona ia le matauina le tuputupu a'e pea o talitonuga faa-Luteru i le mea o loo ola ai. A maua se tasi o ia faasalalauina talitonuga faamataupu silisili faa-Luteru, ona faia lea o le faamasinoga e le Ekalesia, ma a faamaonia lona aafia ai, ona susunu olaina lea pe vavae eseina foi lona ulu. Sa tupu soo

lea mea i Paris le laumua o Farani. E ui lava la sa tele nisi mea sa alu iai le mafaufau o Kalavini, ae sa ia matauina faaiuga uma sa faia i tagata na auai. Na ia matauina foi le vave ona tuputupu a'e o le 'au Toe Fuata'iga ma le 'au Luteru.

A o le'i faaauauina lenei tala, e sili ona ou faamalamalama le eseese o le faa-Luteru ma le faa-Toe Fuata'iga, o ni lala se lua o talitonuga faa-Porotesano.

O le mataupu silisili faa-Toefuata'iga (Feagaiga Fou, alofa tunoa, faatuatua ma isi) na salalau i le tele o tausaga a o le'i tula'i mai Matini Luteru, peitai o ia na ia mua'i faamatilatilaina. O ona talitonuga e 95 ia na ia tu'itu'iina i le faitoto'a o le malumalu, na ia tuu eseese ai talitonuga faamataupu silisili e talitonu iai le 'au Toe Fuata'iga ma le Ekalesia Katoliko Roma, ma amata mai ai ona ta'u e le lotu Katoliko Roma tagata uma e talitonu i le 'au Toe Fuata'iga, o Porotesano. O i na amata mai ai le goa Porotesano.

Ona o Matini Luteru la e fai si eseese o ona talitonuga ma talitonuga o isi o le 'au Toe Fuata'iga, aemaise lava i le itu tau i le Faamanatuga, na amata avea ai le mataupu silisili faale-lotu Luteru o se vaega o mataupu silisili a Porotesano Toe Fuata'i.

E matua toatele lava Porotesano e le'i manana'o e ta'u latou o le 'au Luteru, aua latou te le'i talitonu i nisi o mea na talitonu iai Matini Luteru. O le tagata Toe Fuata'i Suiselani

ta'uta'ua o Ulrich Zwingli, e faapea o ia lea na ia laugaina le tala lelei moni o le toe fuata'i ae le'i taitai ona lauiloa mai Matini Luteru, ma e sa le fiasia i le ta'u o ia o se tasi o le 'au Luteru e peiseai o le faa-Luteru ona pau lea o le lala o talitonuga faa-Porotesano. I lea lava vai taimi sa tele vaega o talitonuga sa latou ta'u latou o Porotesano, pei lava ina toatele i nei taimi. I lenei mataupu o la'u tusi o le a ou ta'ua le 'au Luteru ma le 'au Toe Fuata'i o Porotesano vagana ai ua mana'omia se isi faamalamalaga.

Ona o Kalavini e matua mana'o lava na te faavasega lelei se mea ma lona mafuaaga, o lea sa tele lava ina ia talanoaina lelei ai ma tama a'oga mafuaaga o talitonuga o le 'au Luteru ma le 'au Toe Fuata'i.

O se tasi o faasalaga na susunu olaina ai se tagata i Bourges na faia ina ua faato'a taunuu iai Kalavini i lea nuu. O se tasi o soo o Matini Luteru, o se e ona ni tusi ia ua salalau nei i Farani e uiga i ona manatu ma talitonuga, na oo ina maua e le lotu Katoliko i le taimi na taunuu ai Kalavini. Ona latou susunu olaina lea o ia, peitai e le'i mafai ona taofia ai le sosolo atu o le tuputupu a'e o le lotu Luteru i Farani atoa.

E le'i fiasia Kalavini i le taimi na iai i le kolisi i Bourges. Mafua ona e fiasia o ia ia Itoli, lea e faatautee iai le faiaoga fou na aumaia e le tuafafine o le tupu. I le manatu o Kalavini, e ese le faalialia, faamaualuga ma fia tagata o le faiaoga. Na oo ina musu ai Kalavini e nofo ai i le vasega a o faiaoga le tamaloa.

O le tausaga e 1531 na logoina
faaauau itulau e 17

O LE LAUGA

mai le itulau e 3

filifiliga, o latou ia ua silafia ma ta'uleleia a latou galuega e le Alii.

E le gata la ina silafia e Iesu le soifua galulue o Efeso i le itu i fafo o le galuega, ae faapea foi i le itu i le puipuiga o aoaoga ma talitonuga o le faatuatua i le Atua. Ua ta'ua lava le taofi mau o le Ekalesia i aoaoga a le Tala Lelei. Ua finau e tetee atu i e ua leaga ma a'oa'o pepelo ma le tau faasese. Sa faamalosi ma le onosa'i ina ia aua lava nei fesuia'ia pe filogia le moni o la latou molimau i le alofa tunoa o le Atua. E le o se galuega faigofie aua e manaomia ai le malamalama ma iloa lelei o Afioga Paia a le Atua. O le Tusi Paia lava o le talita lea e puipuia ai mai osofa'iga a le agasala e ala mai i aoaoga sese. Tasi lenei faafitauli sa fetai'a'i ma le uluai ekalesia.

Na silafia lava e Iesu o le a toatele tagata e o mai i lona suafa i teuga faaleoleo mamoe; a o luko fe'ai lava i latou ua taumafai e osofa'i ma faataape lana lafu mamoe. O le ala foi lea o le faala'e'i'au a Paulo i ana tusi mo le galuega faafaifeau, (Pastoral Epistles 1&2 Timoteo ma Tito), mo le afaigaluega ina ia a'oa'o lelei aulotu i afioga paia a le Atua. O le itu aupito i taua lava, o tatou uma ua ta'ua o Kerisiano faamaoni, e tatau ona tatou iloa ma le mautinoa le Upu Moni, e mafai ai ona tatou puipuia a tatou fanau, aiga, o uo ma aumea mamae, mai a'oa'oga sese e le o faavaeina i Afioga a le Alii. O le a se upu a la tatou Ekalesia i lea vaega? O

tatou o Tama, Faifeau, A'oa'o, Tiakono, Taitai Autalavou, ma Faiaoga Aso Sa, ma tagata ua faaekalesiaina. O tatou leoleo ea ma puipuia le lafu mamoe mai aoaoga taufaasese. O lea le valaau mo tatou mai le Alii ina ia puipui ma leoleo le ola faatuatua ma faaleagaga o tagata o le Ekalesia. Ia toe faamumu ma faaolaola le ola talitonu i le alofa o le Atua. E mafai lea feau i le faitau ma su'esu'e i le Afioga a le Atua, ma le faatalitali i le fesoasoani mai o le Agaga Paia, e faamalamalama uiga loloto o lona finagalo mo tatou.

Sa ou faitau i se isi nusipepa i faiga o aoaoina ai leoleo nana o le FBI, ina ia faigofie ona latou iloa tupe taufaasese (counterfeit notes). E matua susesue lava ma auiliili ina ia iloa ma malamalama lelei i tupe faamaonia (legal tenders). Fai mai le talitonuga, o lea faiga, e matua masani lelei ai ma le mea moni, ma faigofie ai ona iloa le mea sese.

O lona uiga, o le faamasani e faitau le Tusi Paia, ma tatalo faatauana i le Atua mo le fesoasoani mai a le Agaga Paia, o le ala lea e mafai ai ona iloa aoaoga sese, ma puipuia ai tagata mai le faaseseina.

Ae ui lava i nei mea lelei ma le matagofie ua faia e le ekalesia i Efeso, sa iai lava le vaivaiga na silafia e Iesu. O le a lea mea? Fai mai upu o le Tusi: **“A ua ou iloa se mea ia te oe, ona ua e tuua o lou ulua'i alofa.”** (f4). O le faafitauli ua faailoa mai, **‘Ua tuua e Efeso lo latou ulua'i alofa’**. E le o le uiga o le faaupuga, ua leai se alofa o Efeso ia Iesu. O loo alolofa pea le ekalesia i le Alii ma faia lona finagalo. Ae peitai ua le tutusa le alofa i le taimi na mua'i alolofa ai i le Alii, ma le alofa lea ua faatino ai le ola galulue ma tapua'i i le Atua. O le ulua'i alofa, sa malosi ma faamaoni. Ae ua silafia e Iesu, ua fai ifo; ua vaivai ma tauau ina mate ma uma. E foliga mai ua tau *faaauau itulau e 15*

O Nifo Faapipii ma le Mulumuluga Vae a Iesu

Na ou talitonu lava o loo faatalitali mai le tama o lo'u toalua ia au, autilo ane foi i le faamalama o lona potu i le falema'i pe ua tali o'u taunuu atu.

Na vave lava la'u savali i le potu o Papa, tatala le faitotoa ma ou fai atu iai, “Talofa Papa! Na ou sau ma au fa'iota. O a mai oe?”

“E e! Ta fiu!”

“O le a le faalavelave? O mea'ai?”

“Leai. O nifo!” Ua tago ua

faaali mai ona nifo faapipii ia a'u. “E pa'o ma faalavelave i totonu o lo'u gutu.”

“O faaoga le kulimi na aumai? Atonu e le toe pa'o ai.” Ae lulu le ulu ma fai mai. “E le aoga.”

“O fufulu ou nifo faapipii?”

“Leai!” ma tago lava ua se'i mai ona nifo mai lona gutu, ma tuu mai i lo'u lima. “Se'i e faia ua leva e le'i toe fufuluina.”

O le mea moni e mimigi ou tino *faaauau itulau e 8*

O Se Vaaiga i Mataupu Silisili faa-Efika (Theological Ethics) a le Ekalesia Katoliko ma Lotu Porotesano

mai le itulau e 2

Faifeau ma Taitai

Mo le Ekalesia Katoliko, ua mafai foi ona a'oa'oina lelei le faifeau, pei foi o a tatou a'oa'o ma faifeau, i mataupu o le Tusi Paia, ina ia mafai ai ona ia faatinoina se tasi o sakalameta taua o le ekalesia, o le penani (penance) poo le "tautinoga" (confession, "kofesio" i le gagana faa-Katoliko). O le sakalameta e faatauaina ai le agaga o le salamo moni, ma toe saili atu i se faaleleiga ma le Atua. O a'oa'oga la ia o le a faavae ma lima ta'ita'ina ai se faaiuga o le a faia e le faifeau Katoliko, pe a fetuutuuna'i le tulaga ogaoga pe laitiiti foi, o se agasala ua faia e se tagata. O lona uiga, afai o le a a'oa'oina lelei le faifeau i mataupu silisili faa-efika ia a le Ekalesia, o le a mafai ai loa ona ia faatulaga ma faavasega agasala i ni vaega se lua ua taua i lalo, ma faia loa ma le faaiuga tatau e tusa ma a'oa'oga a le Ekalesia:

1. O "venial sins", (agasala e mafai ona faamagalalo), o agasala ia ua ta'ua o agasala laiti, e le matuia pe ogaoga tele. Afai ae tautino e se tagata, ua ia faia sea ituaiga agasala, o le a le atoatoa ona maua (partial loss of grace) e sea tagata le alofa tunoa o le Atua. E aofia i agasala nei le pepelo ma le gaoui.

2. O "mortal sins", e pei o le fasioti tagata ma le mulilua, e tasi lava le faaiuga o le a faailoa

atu e le faifeau Katoliko - o le a fano e faavavau lea tagata, VAGANA ai ua salamo, ma ua faamagaloina e ala i se tautinoga/kofesio.

Mo Ekalesia Porotesano, e iai sina eseese laitiiti i le faatinoina o le malosiaga/pule faa-faifeau (ministerial authority) na te tuuina atu ai se faaiuga i se tagata lotu ua na faia se agasala, e pei ona ta'ua i luga. O le uiga o lea manatu, o le mafai lea e le faifeau Katoliko ona faatino tiute, e tai foliga tutusa ma se faaiuga (verdict) e tuuina atu e se faamasino o se faamasinoga a le malo, pe a mae'a ona soalaupule se mataupu ua folasia. Peitai mo Ekalesia Porotesano, e faatauaina pea le soalaupule o soo se mataupu, ma saili ai manatu talafeagai ma aoga, e tali a'i lu'itau ma faafitauli.

O se tasi foi o eseese i le va o Ekalesia, o le tulaga lea o le

ta'utino faatasi e tagata lotu o agasala i luma o le Atua i taimi o sauniga lotu, aemaise i taimi o talosaga, i se **tulaga lautele** (general confessions). Mo le Ekalesia Katoliko, ua manino le tulaga o le ta'utino, ma le tolaulauina o agasala ta'itasi (individual confession) i luma o le faifeau (patele), aua se sailiga o se faamagaloga.

2 O le Agasala ma le Mataupu i le Faaolataga

Mo le Ekalesia Katoliko lava ia, o le mataupu silisili faa-efika o loo faatauaina, o le agasala, o se tasi lea o avanoa e ono taitai seseina ese deterrent) ai le tagata ma le ala o le faaolataga. O lona uiga, a mafai ona faatonutonu le olaga atoa o le tagata ina ia tumau ma taunuu i se taunuuga lelei, e mautinoa foi lona taunuuga, o le mafuta atu lea i le Atua e ala i le faaolataga. I lea lava foi talitonuga, o loo

faaauau itulau e 9

(iii) O Ekalesia Porotesano e aofia ai le faiga faa-Faapotopotoga lea e iai le EFKS (Congregationalist), Metotisi, Egelani (Anglican), Luteru (Lutheran), Kalavini (Calvinism), Puritani (Puritans), ma le tele o isi Ekalesia.

(iv) O se faataitaiga le iai pea o feteena'iga i totonu o Niu Sila i lenei vaiaso i le mataupu o le "gay marriage" i solo tetee ma tusitusiga o loo taulamua ai nisi o o tatou tagata. Ua folasia foi e Tuilaepa Sailele lona teena o sea tulafono e faaono faaulufale i le Palemene o Samoa.

(v) Se tasi o mataupu o loo finauina pea, o le "just-war theory", o le fesili pe talafeagai le fasioti tagata ina ia maua ai se toafilemu o le lalolagi, aemaise le aafia pea o tagata lautele - e le o le "fasioti tagata: ea lea o loo faasaina e le Esoto 20?"

O Love That Wilt Not Let Me Go

Aue! Le Alofa na te le Tuulafoa'i A'u

“O le alofa e faavavau, ua ou alofa atu ai ia te oe; o le mea lea ua ou faafualoina ai lo'u alofa ia te oe.” Ieremia 31: 3

“Faauta i le silisili o le alofa ua foaina mai e le Tama ia te i tatou, ina ua ta'ua i tatou o le fanau a le Atua....” 1 Ioane 3:1.

E uiga ese le loloto o mafaufauga fatufatu faa-solo na tusia ai lenei pese. Na tusia e se faifeau Sikotilani ta'uta'ua tauaso a'ia'i. Na ia faamatala lona tusiga o le pese faapea: “o ni fua ia o ni ona mafatiaga faale-mafaufau”. E tele tausaga o tau matemate lava tagata pe o a ia mafatiaga o ta'ua e le alii faifeau. A o le mea e sili ai, na faamaumuina e **George Matheson** (Siaosi Matesone) le mafuaaga o ona tiga.

“O la'u pese na tusia i le maota o Inelani i le afiafi o le aso 6 o Iuni 1882, i le 40 ai lea o o'u tausaga. Na o a'u lava na ou iai i le maota i lea taimi. O le afiafi lea o le faaipoipoga a lo'u tuafafine, ma sa potopoto uma ai lo matou aiga i Kalasikou (Glasgow) ma momoe ai. Na iai se mea na tupu ia te a'u, ma e na o a'u lava na ou iloa, lea mea na mafua ai lo'u mafatiaga tau le mafaufau. O le pese, o se fua aliali lea o lea mafatiaga. O lea galuega, le tusiga o le pese, o se galuega aupito sili lea ona vave ona ou faataunuuna i lo'u olaga atoa. Na iai lo'u talitonuga e le o a'u lea o tusia le pese, a o se tasi o musumusuina a'u. Ou te talitonu o lenei galuega atoa e na o le lima minute na tusia ai, ma e ou te talitonu foi, ma ou manatua lelei, e matua leai lava ni faasa'osa'oga poo ni suiga na ou faia i le pese a o tusia. E leai so'u potu e tusia ai faasolo. O isi solo uma na ou tusia,

na tau mafaufauina ma tusitusi i lalo. A o le pese lenei, e pei na tafe mai i se puna lilo ou te le malamalama ai.”

O se manatu sa talitonu iai le toatele o tagata e uiga i le fofoaina o lenei pese e faapea, na mafua ona e pei na faamanatu e le faaipoipoga a lona tuafafine, le faanoanoa o

Siaosi Matesone, le aso a o sauni o ia e faaipoipo ma lana uo sa la a'o'oga faatasi. Ina ua ia ta'u atu i lana uo ua toeitiiti lava po atoa lana vaai, ma tauaso a'ia'i ai, fai mai na fai ane ai lava lana uo teine ia te ia, “Ou te le mana'o e avea a'u ma ava a se failauga tauaso.”

E le taumate lava, o le faamanatu mai e le faaipoipoga a lona tuafafine, o le la faaipoipoga na sauni ma lana uo, ae te'i ua teina o ia e le teine ona o le a tauaso, na manatua ai e Siaosi Matesone, le alofa o le Atua faavavau e le mafai ona momotu faapea, ma fulitua mai.

O Love That Wilt Not Let Me Go

O Love that wilt not let me go, I rest my weary soul in Thee;
I give Thee back the life I owe that in Thy ocean depths its flow may
richer fuller be.

O Light that foll'west all my way, I yield my flick'ring torch to Thee;
my heart restores its borrowed ray, that in Thy sunshine's blaze its
day may brighter, fairer be.

O Joy that seekest me thru pain, I cannot close my heart to Thee;
I trace the rainbow thru the rain, and feel the promise is not vain that
morn shall tearless be.

O Cross that liftest up my head, I dare not ask to fly from Thee;
I lay in dust life's glory dead, and from the ground there blossoms red
life that shall endless be.

O Nifo Faapipii ma le Mulumuluga Vae a Iesu

mai le itulau e 6
pe a e 'u'uina ni nifo faapipii mafanafana ua tele aso e le'i fufuluina lava. A o le taimi lea na oso mai ai i lo'u mafaufau se ata o Iesu, o tootuli, ma ia mulumuluina vae palapala o ona soo. Na vave ona ou tago atu i le pulumu fulu nifo, ma le masima, ma amata olo nifo faapipii i le pulumu. Na 'ata'ata Papa a o tau fetuuna'i ona nifo faapipii ua uma ona fufulu mama i totonu o lona gutu.

“Ia, Papa, na'o ou nifo faapipii le mea lea sa faaletonu?” O le potu ia o le toaina e tali. “Ia o lenei lava ou te ola ou te le'i alu.”

E fai lava si umi o le taimi ma te

le'i toe fetautala'i, na o le ma nofonofo. Ae ou faalogo atu ua tagotago mai i lo'u lima, ua 'u'u, 'omi'omi, ma amata ona fai musumusu lana tatalo. “Iesu faafetai i lou auina mai o Maria i lenei aso. Ma faafetai atu foi i lou tausia lelei o a'u i nei tausaga e tele. Ou te fiafia aua e le o toe umi ae ta feiloa'i. Amene.”

Ua ou liliu o le a ou alu, ae ou faalogo atu o tautala mai i se leo toeitiiti lava a ou le lagona. “Maria...e le taumate ta te le toe feiloa'i.”

Na ou lagona le uiga o le upu a le toaina, ona ou toe fo'i atu lea ua

faaauau itulau e 12

O Se Vaaiga i Mataupu Silisili faa-Efika (Theological Ethics) a le Ekalesia Katoliko ma Lotu Porotesano

mai le itulau e 7

iai foi ma le faatuatua na te uuna'ia le tagata e fai mea lelei, aua o se tasi lea o natura o le Atua.

Faata'ita'iga: Fai mai se tasi tagata fai mataupu silisili lauiloa o le Ekalesia Katoliko o Aukusitino, o le agaga lava ia o le tagata ina **"ia alofa i le Atua"** (to love God). Manatu Aukusitino, o soo se tagata soifua lava, e **iai lava lona naunauta'iga ina ia alofa i le Atua**. Afai la ae lualuagia le "alofa" lea, talu ai nisi o mea e faaseseina ai le tagata, ona galo nimo loa lea o le loto naunau lea ina ia "alofa i le Atua". O i tonu, e afaina ai, ma fesiligia ai loa le maua poo le maua foi e le tagata o le faaolataga.

Peitai i le manatu o Matini Luteru, e foliga mai o le 'alo'alo ese mai le faia o amioga e faaono le manuia ona taunuuga, e pei ona faia e le Ekalesia Katoliko, e leai lava sona eseese ma le faia o galuega lelei, ina ia mautinoa ai le faamanuiaina i le ola e faavavau, ae le o le alofa tunoa o le Atua. O lona uiga, o le mataupu silisili ua faatauaina nei e Ekalesia Porotesano, ia mafana le sootaga a le tagata ma le **"faamasino"** (o le Atua lea), ae le o le usita'ia o le tulafono. I le ma lea, o le ta'u amiotonuina o le tagata, e le ona o le usita'ia o ni tulafono poo ni ta'iala, ae o se faaiuga faa-faamasinoga (verdict) e faavae i le alofa tunoa ma le finagalo faamagalo o le Atua, aemaise o le tali atu

a le tagata faatuatua i le alofa faamagalo ua tele naua(vi).

O le Tulaga o le Tusi Paia (Scripture) i Faiga faa-Mataupu Silisili.

I lona aotelega, ua manatu le Ekalesia Katoliko, o aoaoga mai le Tusi Paia, e le o le faapogai (source) autu lea o le malamalama i mataupu e uiga i le faatuatua, faapea manatu lelei o le tagata e fai a'i se gaoioiga ina ia lelei ma atoatoa (morals). E tumau pea le taua o afioga a le Atua, peitai e mafai foi ona faaaoga ma fesoasoani le malamalama o le tagata i tulafono o le natura o mea o le olaga (natural law) e fai ma faasino ala, i se faaiuga fai mo se faafitauli e tula'i mai. E manatu le Ekalesia Katoliko, e iai se eseese o le latou talitonuga lea, ma le tulaga o loo faia e Ekalesia Porotesano, e ala i le faaaogaina o aoaoga a le Tusi Paia e faavae ma faamautu (proof-texting) ai se manatu o loo fia faaaogaina e tali ai se faafitauli(vii)

Faata'ita'iga: O loo taua i le Esoto 23:7 le matua faasaina e le Atua ona fasiotia se tagata e le sala (innocent). I le tulaga o le olaga ma lona gasologa, e matua faasaina lava i le tulafono le fasiotia o se tagata e leai sa na sala pe a faatino i se auala tuusa'o (directly). Peitai i le manatu o le Ekalesia Katoliko, o le agaga o le tagata e fetuutuuna'i ai manatu (reason), e iloa ai, e iai taimi e ono afaina

ai le tagata e le sala, (indirectly) e pei o taua, ma le sailiga o tagata faatupu faalavelave. Ae o se gaoioiga lea ma se faiga ua alaga tataua, ina ia maua ai le toa filemu ma le nofo lelei o tagata lautele.

O lona uiga, o le faataunuina o le faatonuga e pei ona taua i le Esoto 23:7 e Ekalesia Porotesano, ma le tulaga aafia o tagata e le sala i tulaga e pei ona taua i le mau a le Ekalesia Katoliko, e tasi lava le auga o loo tulimata'i - o le faamoemoe lea ina ia maua le nofo filemu o tagata.

O nai Vaega o loo Aga'i iai Taumafaiga e Galulue Faatasi

1. Faaaogaina o le Tusi Paia i Mataupu Silisili tau i Tu ma Aga Talafeagai (Ethics)

E manino lava le faamamafa o loo iai Ekalesia Porotesano, i le avea o aoaoga a le Tusi Paia, e faavae ai faaiuga fai faale mataupu silisili, e lima taitaiina ai faaiuga fai ma faafitauli o le olaga. E manino foi le faamuamua o aoaoga a le Tusi Paia e fausia ai talitonuga (doctrines) o loo mulimulitai ai le faatinoga faale mataupu silisili, e pei ona iai le mataupu i le Atua foafoa, o le Atua e pule aoao, o le Atua e faamasino, ma isi. E tumau foi le faavae o le pulea e aoaoga a le Tusi Paia, o ta'iala e eseese e faavae ai le ola lelei ma mafaufauga lelei (morals) e faatino ai soo se auaunaga.

faaauau itulau e 10

O Se Vaaiga i Mataupu Silisili faa-Efika (Theological Ethics) a le Ekalesia Katoliko ma Lotu Porotesano

mai le itulau e 9

Ae o nisi ia o mea ua aga'i iai le Ekalesia Katoliko, aemaise lava i le tulaga o le faamalosi atili e aoaoga a le Tusi Paia, o a latou aoaoga o loo iai, lea e faatauaina ai le tulafono faalenatura o mea (natural law). O se manatu ua a'e i le Ekalesia Katoliko, o le tulafono o le natura o mea, o le tasi lea o meaaloa a le Atua, ua foa'i i le tagata, e ala i le faaogaina tatau o le mafau, e fetuutuuna'i ai le lelei ma le leaga o se gaoioiga o le a fai. O lona uiga la, o le tulafono o le natura o mea, o lona faavae mautu lava, o le Tusi Paia, ma o i tonu e ono maua ai se fesoota'iga ma mataupu silisili o loo faavae ai faaiuga fai a Ekalesia Porotesano. O le agaga lea, ua manatu nisi o tagata sutesue o le Ekalesia Katoliko, o loo atagia i tusitusiga a Paulo (Roma 1:20/2:14). O le manatu o Paulo, o le eseese o le lelei ma le leaga, e le afua mai ona o le faatinoina o le tulafono (Torah), ae o mea ia ua loa ona iloa e le tagata talu le amataga, ma le faamoemoe o le Atua mo le tagata. O le mafuaaga lea ua manatu ai le Ekalesia Katoliko, e iai le fesootaiga o le tulafono o le natura o mea, ma aoaoga a le Tusi Paia.

2. O le Alofa Tunoa o le Atua ma le Natura o Mea (Nature)

E manatu le Ekalesia Katoliko e faapea, e foliga mai o loo ave

le faamamafa a Ekalesia Porotesano, i le tulaga o le alofa tunoa o le Atua, e faamagalo ma ta'uamionuina ai le tagata, nai lo le alofa tunoa o le Atua ua faaalua i le natura o mea poo le foafoaga. E fesiligia le faavae o lea foi talitonuga sa iai, aua o lea lava ua aga'i talanoaga ma tusitusiga a le Ekalesia Katoliko, ma latou faatau ai le tulaga o le alofa faamagalo o le Atua e ala ia Iesu Keriso (redemption) i mea e vaaia o le natura poo le foafoaga paia a le Atua. O lona uiga, o le ola fou lea e auala mai i le togiola tutasi na saunia e Keriso, o le ola fou lea o loo atagia i le foafoaga i aso uma, e aofia ai ma le tagata, o mea na afua mai le Atua. Soo se gaoioiga lava la a le tagata, ia tatau ona mulimulita'i pea, ma atagia ai le alofa tunoa lea o le Atua.

3. Mataupu e Fitoitonu i le Ekalesia (Ecclesiology)

E pei ona ta'ua i le amataga, o se tasi lena o mataupu o loo faigata ona maua iai se tulaga autasi o Ekalesia e lua - o le pule, "authority" a le Ekalesia e faia ai faaiuga faatatau i mataupu tau i le amio (morals). E manino le talitonuga ma le faamamafa a le Ekalesia Katoliko, ona o le "pule" ua mae'a ona tuu faasolo mai e aposetolo (apostolic tradition) lea ua faavae ai faaiuga fai a le Ekalesia. Peitai o Ekalesia Porotesano, e eseese foi a latou faatinoga o le "pule", ma auala

e soalaupule ai soo se mataupu.

Faata'ita'iga: A maea le kofesio, ona iloilo lea e le faifeau Katoliko le mataupu e tusa ma aoaoga a le Ekalesia, ma tuuina atu loa le faaiuga i le tagata lotu (individual approach). Mo le EFKS, o faaiuga fai e patino i tagata o le Ekalesia, e soalaupule faatasi ma le faifeau (communal approach) ona maua lea o se tasi i se mataupu.

O se tasi foi o faafitauli o fesoasoani i lea vaega, o le eseese lea o mau ma le faauigaina o le Tusi Paia e le tagata lava ia, i aoaoga a le Tusi Paia e faatatau i lea mataupu, ma lea mataupu. Ae o se vaega lea ua manatu le Ekalesia Katoliko, e faaono mafai ona fesootai ai ma Ekalesia Porotesano. I le amataga e pei ona iai, e tasi lava le faapogai (source of authority) ua na o le taitai o le Ekalesia na aumai ai le faauigaina o tusi o le Tusi Paia. Peitai i le taimi nei, ua leai lava se eseese a lotu Porotesano, aua ua mafai lava ona lauga ma faamatala e le faifeau Katoliko uiga eseese o le Tusi Paia, e faavasega ai tu ma aga talafeagai e tali ai faafitauli e tutupu i lea taimi ma lea taimi. O lona uiga, o le avanoa lelei lea e mafai loa ona faasoa ma fetufaa'i mafaua o Ekalesia e lua.

Mo le Ekalesia Katoliko lava ia, ua atagia le agai pea i luma o ana sailiiliga i tulaga o le

faaauau itulau e 16

O Ni Upu e Fetau e momoli ai le Faamafanafanaga

Ina ua te'a le osoga o le fatu o lo'u tuagane, ona tausi ai lea i le falema'i, ma ta'oto ai i lona moega, ua na le toe iloa se mea. O le tele ia o le mau faaga'au ma uaea o fetaua'i mai le masini i lona tino, le masini lea o loo mafua ai ona ola ona ua faaletonu lona fatu. E tasi lava le leo o lagona i totonu o le potu o taoto ai lo'u tuagane, o le leo o le masini o pamuina le 'ea i ona mama. Na o le tutu lava o le toalua o lo'u tuagane i tafatafa o le moega, ua na le iloa sa na mea a fai.

I la'u galuega faafaifeau, e tele lava ni ma'i faapea ua ou asiasi iai. Ou te tau saili i ni upu e fetau lelei, ni upu sii mai le Tusi Paia, ni fuaitau e molimoli atu ai le faamafanafanaga ma le faalototele. Ae iai lava ni au asiasiga, ou te fiu e mafaufau ni upu logolelei so latou papa'i atu i tagata o le aiga o loo mafatia, ae le pupuna mai. Ua fetosoa'ina ma'ua ma le toalua o lo'u uso, o le isi taimi, ua maua le lotu tele ma le faamoemoe e toe oo mai le ola, a o le isi foi taimi, peiseai ua malie lava le lotu e talia le oo mai o le oti.

Na ma fiafia ma faafetai i tagata ta'ito'atasi uma na asiasi atu; talia a latou faamatalaga fai mai e mafai lava ona toe fo'i mai i le malamalama ma toe iloa tagata. Na ma lagona lava lo latou alolofa mai. Ae toatele lava foi nisi e ulufale mai i totonu o lo matou fale ma amata faamatala mai lea mea ma lea mea ma lea mea. E toe foi

lava o talanoa mai lava. Na oo mai ai ia te au le manatu, pe o loo faapea ona fai la'u galuega faafaifeau - o le tautala, tautala, tautala e le motusia, e aunoa ma le fesili ifo, poo lagona e tagata o le aiga tala ia e fai atu. Poo fetau upu o fai, ma o'oo'ifo i lotu o loo faanoanoa.

Ona afe atu ai lea o se tagata matou te le masani tele ai. Na alu atu ua matou tutu faatasi i tafatafa o le moega, ma vaavaai atu i lo'u uso. E matua umi lava se taimi e leai se upu, leai se tala. Se'ia oo

ina le mafai ona ia tatali lona faanoanoa, ona tau masusu mai lea, "I'm sorry! Oh, I'm sorry!" Na matou toe tutu ma le le magagana mo se isi taimi umi. Ona liliu mai ai lea ua fusi atu le to'alua o lo'u uso; liliu mai ia a'u ua faatalofa mai. A o vaai mai ia te au, na maligi ifo ona loimata i ona alafau. Ona se'i a'e lea o lona solosolo ma too ai ona mata a o ulufafo atu ma lo matou fale. E tasi le vaiaso e te'a ai le aso lea, ae maluu lo'u uso.

Ua tele ni tausaga talu ona te'a le aso lea na asiasi atu ai le tagata lea. Ua ou le manatua foi lona igoa aua e pei ona ou fai atu muamua, matou te le masani lelei. Peitai e le mafai ona galo ia te au lana asiasi atu. O ana upu itiiti lava na faapa'i atu, "I'm sorry! na oo ifo ma lagona i o matou tino faavauvau. Ona pau lava na o upu o lana lauga faamafanafana! "I'm sorry!"

tusia e Robert J. McMullen Jr

Se'ia Oo Ina Tatou Fetagisi

Jeremia 9:18: ".....ia latou faataalise mai, ma ia latou lagi le pese e aualofaa'i mo i tatou, ia tafe ifo loimata i o tatou mata, ma ia maligi ifo le suavai i o tatou laumata."

O aafiaga o le agasala, poo fua o le agasala, ua taatele i lo tatou siosiomaga: pei o tagata fasioti tagata e ulufale atu i a'oga, malumalu, supamaketi, ma matafaga o tafaoga, ma latou tafana oti nisi o loo iai; to'a fia ni fanau o loo momoli atu e nonofo ma lo latou tama mo le vaiaso, a uma ona toe foi fo'i lea i lo latou tina, aua ua tete'a matua. O le toatele foi o nei tamaiti ua sauaina mataga e nisi o o latou lava aiga poo tino

moni. Ua le mafai ona taofiofia le faaaogaina e tupulaga talavou o fualaau faasaina, le mariuana ma isi mea. Ua tumu falepuipui i tupulaga ua faasalaina ona o le gaoui, talepe fale, ma le fasi tagata. Ua le popoi le tama a ua fai'aiga ma lona lava afafine moni. O tamaloloa ma fafine ua feiloa'i i le internet, ma "eva" ai ma oo ina tia'i ai ta'itoalua faaipoipo ma fanau ae nonofo faapouliuli.

A o le a sa tatou mea o fai iai? Na o lo tatou matamata i TV ma le alofa, ae ua le iloa sa tatou mea a fai iai.

Ae fai mai perofeta o anamua

faaauau itulau e 18

O Faifeau nei na Faauuina i le taimi o le Fono Tele i lenei Tausaga

1. ASORA FARESA	Nuuausala	Kuiniselani
2. FA'ASOI MAUA	Taleta	Kuiniselani
3. FAATAMALII TANIELU	Tagiilima	Niusaelese
4. FAITUA TANIELU TUA'ENA	Tuvalu	Aana
5. FETERIKA MOTU	Navy	Faasaleleaga
6. FOTUONUUPULE PERELINI	Selina	Manukau
7. ISAIA KALEPO	Eseta	Faleata
8. KAMUTA MATAAFA	Makerita	Malua
9. LOLE FISO	Kahealani Taauso	Niu Sila i Saute
10. LUTERU OGEUTA	Mane	Falealili Sisifo
11. NIUETASI AUAPAAU	Senetima	Aana
12. PETAIA LEAVAI	Tineiafi	Apia
13. PETER GAFA LOKENI	Tauvela	Apia
14. POSALA TIOTIO A.	Moevao	Ituotane
15. SAKAIO MAIAVA	Magalelei	Malua
16. SASA SATOA	Tuaefu	Apia i Sasae
17. SEEVAE MULITALO	Rachel	Aukilani
18. SIATAFU T. TINAI	Trisha	Faasaleleaga
19. TAIPISIA LAUVI	To'iata	Niu Sila i Saute
20. TANOALEI'A TUNUPOPO	Elalaumate	Apia i Sasae
21. TAVITA MALIKO	Mileneta	Kolisi Faafaifeau Malua
22. VILIAMU CHANG FOUNG	Katherine	Kolisi Faafaifeau Malua

O Nifo Faapipii ma le Mulumuluga Vae a Iesu

mai le itulau e 8

ou tu i tafatafa o lona moega. Ua pa'e'e lava. Ua ou mafaufau ou te tago atu iai e sii mai i luga ma faafuata, ma ma o i lo'u fale.

“Ta te toe feiloa'i, a le o le potu lenei, o se isi mea. Papa, e te iloa le mea e te alu iai?”

O le malosi ia o le leo o Papa ina ua tali mai, “Ou te alu i luga i le

laga, ma te faatasi ai ma Iesu e faavavau.”

Na ou mafaufau e le taumate o le aso lenei, o le ma toe feiloa'iga lea ma Papa i le lalolaga nei. Ma o le taimi lea na maligi ai o'u loimata. Na fai la'u tatalo e leai

se leo, ma ou faafetai ai i le Atua mo le avanoa na ia aumai ma te faatasi ai ma Papa. Ona ou fo'i ai lea i lo'u aiga.

tusia e Mary Kasting

faamatalaina e

Afemata T. Apelu Aiavao

Mo le Au Faitau Sulu

O loo fai si tuai ona lolomi le tatou Sulu. A o le aso lava e mae'a ai ona faatulaga i le komipiuta, ona tuu loa lea i le website e mafai ai e i latou e iai a latou internet ona faitau.

O le tatou website: www.cccs.org.ws

Le Aufaigaluega ua Malolo Penisione

O le taimi o le Fono Tele i lenei foi tausaga na faia ai se sauniga faapitoa mo i latou ua malolo penisione ina ua atoa le 70 tausaga o lo latou soifua.

O le taimi lava o le Fono Tele i tausaga uma e faia ai le sauniga lea, e faafetai ai i le Atua mo le soifua auaua o nisi o lana aufaigaluega o le a malolo. E faafetai ai foi i Susuga i Faifeau ma o latou

faletua o le a malolo mai le galuega sa tuuina atu i ai o latou soifua mo tausaga e tele.

O le Afioga i le Taitaifono o le Ekalesia, Susuga i le Toeaina Faatonu ia Tauti'aga Senara na ia taitaia le sauniga.

Ma o i latou nei ua malolo penisione i lenei tausaga:
**Peleti To'ese To'ailoa FT ma
Senetenari, Fairfield**

Niusauelese.

**Tavita Taule'alo FT ma
Tumanu, Papakura, Manukau.
Iatua Mulu FS ma Fegaui'a,
Ranui Aukilani.
Meatuai Fasavalu ma Silivia,
Vailoa-tai, Faleata.
Avea Vagana FS ma
Saumale'ula, Saleimoa, Malua.
Esera Palala FS ma
Elisapeta, Si'unui, Falealili
Sisifo.
Titi Eteuati FS ma Faala'i,
Foua Salelologa, Faasaleleaga.**

Pe 'a 'e Mana'omia A'u

O se tala mo Tina na tusia e Wendi Foy Green mo le Christian Singing Group "Sierra"
faamatalaina e Afemata T. Apelu Aiavao

O a'u o se tagata tusi pese, ma o le tele o pese ou te fatu ma tusi, e faavae i mea ou te iloa i lo'u lava olaga. Ae iai taimi ou te tusiina ai se pese e faavae i luga o mea e tutupu i le olaga o isi tagata, e pei o ni a'u uo. Ma o le pese lenei, na tusia ona o se mea na tupu i sa'u uo mamae lava.

O la'u uo o JoDee, na alu e tafao i ni ona aso malolo, ona ia fai lea i lona tina o Charlene, e alu atu e nonofo ma si ana tama tama e tolu ona tausaga i le taimi o alu ai e ave ona aso malolo. O le isi aso, a o tafao le tamaitiiti i le faletaavale, na masaa ai le kalone penisini ia ia. Na tago atu Charlene ma ave le tamaitiiti i fafo e tafao ai, ae alu atu Charlene ua aumai 'ie'ie e tau too ai le penisini na masaa.

Peitai, o le taimi lea a o fufulu le faletaavale, na oo atu ai le sosolo o le penisini i ni uaea eletise, ma mu ai le afi ma sosolo i le faletaavale, ma sosolo atu ai i le fale atoa, ma mu ma oti ai Charlene.

Ina ua vili mai JoDee e ta'u mai ia te a'u, e tau le mafai ona tautala

i le tagi. O Charlene o se uo faapitoa ia te a'u. O ia, ma JoDee, na faatasi atu i le falema'i i le taimi atoa e sefulu ono itula na ou faatiga ai i la'u tama o Cooper. Na talosaga mai JoDee pe mafai ona ou alu atu i le lotu o le maliu o lona tina, e fai ai sa'u molimau e uiga i lona tina. Na ou lele i Texas i le mea e nonofo ai, ma matou auai i toe sauniga o Charlene.

Ina ua fo'i i lo'u aiga, ona ou tusia lea i lalo upu nei o le pese, aua na faigata ia te a'u ona faaupuni manatu i le taimi o le sauniga, aua ua ta le iloa ni upu e faamatala ai le faanoanoa. E tasi lava la'u mea na fai o le 'u'u o le lima o JoDee ma ma fetagisi faatasi, ma ma tafuai tatalo, mo le Agaga o le Atua ina ia faatasi atu ia JoDee ma lona aiga i ia aso faigata mo ia ma lona aiga.

I le koniseti na ou usuina ai le pese, e le'i faigofie ia te a'u ona usu, aua o le tala lava ia JoDee ma lona tina o Charlene, lea na mu i le faalavelave, peitai o se vaega na logoitino lona taua i le taimi o le koniseti.

A ou talanoa i lenei pese, ou te fai lava i tagata, o le pese, o se faaleoia o faauoga mafana, ma le tatau ona e iai ma e faatasi atu i au uo i o latou taimi faigata, ma fetagisi faatasi, ma tatalo faatasi, ma fealolofaa'i. Ou te faamoemoe e aoga lenei pese mo soo se tagata e maua i le faanoanoa ona o le maliu ma le oti..

Pe 'a 'e Mana'omia A'u (As Long A You Need Me)

Didn't have anything that I could
say, There were no words to
make it go away, Didn't have the
answer to give you, No rhyme or
reason made it less true, Can't
hide the sorrow in your eyes,
Sometimes healing just takes
time.

As long as you need me
I'm gonna be here
I'll bring some laughter to dry
your tears
As long as you need me,
You just hold me near,
'Til the pain disappers,
You know I'm here.

“U’ulima ma Savalivali”

O se tala mo Tina na tusia e Robertson McQuilkin

faamatalaina e Afemata T. Apelu Aiavao

Ua sefulu ma le fitu nei tausaga, talu ona amata ona ma savavali atu ma Mireli aga’i i le tauafiafi o lo ma olaga. Ua tuneva nei le po, aemaise lava mo ia, ma oo ai ina ou tau fesilisili pe o afea o le a oo mai ai le tafaoata! E ui lava e mata’utia auga o lea ma’i o le Alzheimer, ae le masani ona vave aafia ai se tagata ma mafatia ai mo se taimi umi.

Ae ui lava i lea, i lona lalolagi filemu e pei lava ua malie lava ia iai, ma to’afilemu mai ai ona uiga. A oo ina ‘amia o ia e Iesu, oi se paga! O le a ou matua misia lava ia, ma ona foliga lalelei. Ae moni lava, e iai taimi ou te maitaita ai, ae sea sea. E leai se aoga e tatau ai ona maitaita. Ma e le taumate ua tali mai le Alii i o’u mana’oga sa iai a o ou talavou, ina ia ia faato’a filemuina lo’u mafaufau.

Ae iai le aso na ou le onosa’i ai. I aso a o mafai e Mireli ona tu ma savali, ma le’i amata fo’i ona ia faaaogaina napekini, e iai taimi e pa ai le napekini. Sa ou tootuli ma taumafai e solo ia mama le fola o le fale, ma ona vae ua leaga uma, a o tu lava Mireli e na te le malamalama lelei i le mea ua tupu, ma taumafai ane ai e fesoasoani mai ia a’u a o tu i tafatafa o le ipu o le faleese. Na faafuase’i ona ou poina lona ogavae ma ou fai iai e ‘aua le gaoioi. Na o si tama’i po e pei na ona ‘eu ai lona vae. Ae na te’i ai Mireli. Na ou te’i ai fo’i a’u i le mea ua ou faia.

Aua, i tausaga e 44 o le ma ulugalii, e le’i oo faatasi lava lo’u lima i lo’u toalua pe ou te ‘ote fo’i iai. A o lenei, i le taimi e sili ona ia moomia ai a’u, ae ou poina, e ui lava e le o se po matua tele.

Na ou tagi ma ou ‘aioi iai e alofa ma faamagalalo a’u, e ui lava ou te iloa ua le toe malamalama i se mea ou te fai atu ai ia te ia, ona o lenei ma’i faigata ua maua ai. Ona ou saili ai lea i le Alii ma ou augani iai ina ia faamagalalo au. E matua tele lava ni aso o o’u mafatia ona o lea mea na ou faia i lo’u toalua. Ou te talitonu na utuina e le Atua i se fagu o’u loimata maligi, na te faaaogaina e tape ai ni afi e sasao a’e i lo’u tagata i aso o lumana’i.

E lata mai nei lava, na fesili mai ai se teine a’oga e fai sona toalua, “E te le fiu?”

“Fiu? O po uma lava! O le ala lona ou te moe ai.”

“Leai! E te le fiu.....” Na toe fesili mai ai Sini. E fai mai ma faasi’usi’umata ia Mireli le la e nofo i lona nofoa faataavale, ma ona mata e sioa e na te le iloa se mea.

“Oi, e leai! Ou te le fiu. Ou te fiafia e tausii ia. O ia o la’u maa taua.....”

Fai mai o le alofa e liu suavai pe afai e le fefaataua’i alofa, pe le fefaasoaa’i foi le ulugalii, pe le faia foi galuega a le paga faaulugalii, ma fefoa’ia’i.

A ou faalogo atu nei i le tele o mea e lau mai e tatau ona iai i se ulugalii faato’a la maua ai le

fiafia, ona ou faitauina lea o le tele o mea ua le mafai ona fai e Mireli. Ona ou malamalama ai lea i uiga lililo o le alofa.

O se mea e le malamalama ai le toatele o tagata, e le o se mea faigata ia te au ona ou alofa ia Mireli a o iai o ia i lona ma’i faigata e le ma togafitia. E tuu fesili mai latou i isi mea sa ou fiafia iai, e pei o la’u galuega. “E te le misia aso a o avea oe ma peresitene o le Iunivesite?” O le fesili lea a se tama a’oga a o ma nofonono i luma o le matou fale. Na ou tali iai e leai. E ui lava sa ou matua fiafia i la’u galuega, peitai ane o lenei ua ou fiafia e a’oa’o le kuka, ma teu lo ma fale, o nisi o galuega sa ou le faia.

A o le po o le aso lea, na ou toe mafaufau ai i le fesili a le tama a’oga, ona ou tuuina atu lea i le Alii. “Le Tama e, ua ou fiafia e fai galuega i lo ma fale, matua fiafia lava.”

Ou te le’i moe lelei i le po lea, ae na o lo’u mafaufau i le tulaga ua iai lo ma aiga. O le taimi lea o loo mafai lava e Mireli ona savali, ma ma savalivali ai i le pitonuu o ma iai. E le lelei ona vae, e tau laalaa. Ma te savalivali lemu, ma ‘u’ulima e pei lava ona ma masani ai, mai lava i aso a o malosii e le’i ma’i.

Na ou faalogo atu o savali mai se isi i o ma tua. Na ou liliu ma ou iloa atu ai le tagata mativa e leai sona aiga ma se mea e nofo ai, e moe solo i lalo o alalaupapa, ma poletito o fale.

faaauau itulau e sosoo ai

O LE LAUGA

mai le itulau e

mamao Efeso ma le Alii o le puna o le alofa moni. E le gata ina 'alo'ese mata o agaga i le Alii, ae ua leai foi se mafutaga ma ia. I le finagalo o Iesu, o le fatu lea o le mafutaga a ia ma ona tagata faatuatua. E faavae ma fusi mau i le alofa. Le alofa e faasolosolo ma faagasolo o le tagata i le Atua, ma le alofa o le Atua e tu mua ma ave i ai le faamuamua.

O lona uiga o le Atua na mua'i alofa mai, ua mafai ai ona maua e tagata le agaga e alolofa ai i le Atua atoa ma isi tagata. O le faavae lea e mausali ai ma tumau tagata i le ulua'i alofa i le Atua. Ia amata lava i le Atua ma tumau ai, ona le mafai lea ona faavaivaia pe liua le alofa. O le faailoa e Iesu o le vaivaiga o le ekalesia i Efeso, o se faala'ei'au taua foi lea mo le

ekalesia i aso nei.

Mautinoa lava le tele o mea faatosina ua faafelavei; ua avea ma fafitauli e lamatia ai le uluai alofa i le Atua. O aso nei ma se maitau i le Ekalesia, e peiseai ua matau le Ekalesia i le atiinae o le itu i fafo o le galuega, ae ua ama manatu i le itu taua faaleagaga. O le soona faamamafa o mea e vaaia ma tino mai, ua galo ai le afaina o loto ma agaga o itutino taua o le aiga o le Atua. O le silasila a Iesu ia Efeso ma ona faaletonu, o loo momoli mai ai se feau mo lana Ekalesia i aso nei. Poo le a lava le papanu o so tatou iloa o le Tusi Paia ma ana aoaoga; poo le a se tele o feau o tatou galulue ma auauna ai mo ia; pe fia foi ni miliona o tupe ua ofoina e tautua ai i lana galuega; afai o faia ia mea e aunoa ma le alofa moni i le Atua, ua maumau

le taimi ma le tautiga. O la Paulo fai mai, "Afai ou te tautala i gagana a tagata atoa ma agelu, ae leai so'u alofa, ua avea a'u ma 'apamemea taalili, poo se sumepalo tagitagi....afai foi o ia te au le faatuatua uma e ave ese ai mauga, ae leai so'u alofa, ou te le aoga lava. Afai foi ou te tufatufaina a'u mea e fagaina a'i e matitiva; afai foi ou te tuuina atu lo'u tino ina ia susunuina, ae leai so'u alofa, e leai lava sona aoga ia te au." (1 Kori. 13:1-3). Poo a lava galuega ma faatinoga matautia e faia e aunoa ma le alofa, e le aoga ia mea i le silasila a le Alii.

O le tuua e Efeso o lona uluai alofa, o se agasala aupito i mamafa lea i le finagalo o Iesu. O le mumu itiiti o le lamepa o le alofa ia Iesu o ona tagata faatuatua, o se tui ogaoga lea i lona finagalo. Pe aisea lava? Manatua foi le aoaoga a Iesu: "E te alofa atu i le Alii lou Atua ma lou loto atoa, ma lou agaga atoa, ma lou manatu atoa.....E te alofa atu i le lua te tuaoi, ia pei o oe lava ia te oe." (MaT.22:37-39). O le tulafono faaauro lea ma le poloaiga sili; aua o le autu lena o le tulafono ma perofetaga. O le uluai alofa lea sa alofa ai Efeso i le Alii. O le alofa sa ave atoa ai le tagata e pule ai Iesu. E le gata o le tamaoaiga ua maua i le ola ae o le loto atoa ma le agaga. E ofo atu ma ave uma mo le Atua. Ole alofa e le mafua ma amata mai i le tagata. Ae afua mai i le Atua, o le na muai alofa mai. Le alofa o le Atua na faaalua atoatoa mai, i lona liutino tagata ia Iesu o le Keriso, ma afio mai e saunia le taulaga o le faaolataga i lona soifua ofoina mai e maliu ma toe soifua, ina ia ola le tagata agasala. O le Atua o le Alofa lava ia. O le alofa e tumau e le liliu e oo i le faavavau.

faaauau itulau e 16

“U’ulima ma Savalivali”

E palapala ma masaesae ona lavalava. Na vaai mai ia ma'ua ona pesepese mai lea, "Oi matua manaia! Ou te fiafia i lau mea lena e fai! 'U'ulima ma savalivali! Oi matua manaia! Le 'u'ulima ma savalivali!" O le tagata mativa e leai se aiga, masaesae ona lavalava ma seevae poo fea se faatafuga na maua mai ai, lea e pesepese faamafanafana mai.

Na te'a ese atu ma ma'ua ae ou faalogo atu lava o pesepese, "Oi matua manaia! 'U'ulima ma savalivali! 'U'ulima ma savalivali!"

Ina ua taunuu le ma

savalivaliga i lo ma fale, na toe oso mai i lo'u mafaufau upu a le tagata mativa - "Oi matua manaia! U'ulima ma savalivali!"

Ona ou lagona ai lea, ua musumusuina a'u e le Alii, e ala mai i le tagata mativa - "Ou te fiafia i lau lua mea lena e fai, o le 'u'ulima ma savalivali!"

Ou te manatu e sili atu la'u mea lea e fai i lo ni mea o fai e 95% o tagata oi le paneta o le lalolagi.

O LE LAUGA

mai le itulau e 15

O le alofa e tumau i le onosai ma le faapalepale, lea na tuu avanoa ai i le ekalesia i Efeso ina ia salamo, ma toe foi i lona uluai alofa sa alofa ai i le Atua. O le alofa e ta aofai uma ai tagata faapea foi ma tagata taitoatasi. O le alofa sa valaauina ai le ekalesia i Efeso, lea foi ua valaau leo tele mai i tagata taitoatasi, ina ia salamo ma manatua le uluai alofa mai o le Atua. **“O le ua iai taliga, ina faalogo mai ia o ia i le mea ua fetalai mai ai le Agaga i ekalesia.”**

Se a lau faafofoga, i le mea ua fetalai mai ai le Ao o le Ekalesia? Pe iai ea ni mea e aoga mo tatou ma le Ekalesia i nei aso? E iai lava se manatu, e le mala ese Efeso ma o tatou foi taimi. O vaivaiga ma faafitauli na silafia e Iesu i Efeso, o mea lava ia o loo silasila mai nei iai Iesu i o tatou tagata ma lona aiga. O le itu ua mautinoa, o lena ua silafia le faamoemoe o le Alii mo tatou lana fanau faatuatua. Ua le toe taumateina faamea ta'ita'i i se 'ato; aua o le Atua e ati lana silafaga. Ua le o toe fesiligia foi le solomuli o le soifua faatuatua o le Ekalesia. O le tafefea ese o agaga i au malolosi o le mau talaiga ua fafati mai nei, o se faailoilo lea e faamanatu mai la tatou pito laau, ina ia puipui ma laveaiina agaga o le a maumau, a o momoe tatou. E ao ina silasila tatou i le mafuaaga o le faafitauli ina ia mafai ai ona fo'ia. Vaai pe le ua vaivai le aoaga o afioga a le Atua ina ia faamalosi. Taga'i ane pe le o fuafuaga ma galuega soona fai le faapogai o le tuua e tagata o le uluai alofa i le Atua. Ia manatua lava le itu lenei, o tagata e taua i le finagalo o Iesu, ae le o galuega. E taua i le Alii le mafutaga ma agaga, ae le o ni auaunaga. E le o

faaleaogaina i se manatu le taua o galuega, aua o fua ia o le ola faatuatua i le Atua. Ae peitai o galuega uma e faia e aunoa ma le alofa, o se faailoga lea o se faatuatua ua faia fua. O galuega o se faatuatua ua faamoemoe ma faalagolago i viiga mai tagata e leai se uiga. O se faatuatua ua tauau ina mate ma leai se aoga, ma ua manaomia lava se galuega e toe faaolaola ai. Ma o le faiga ua aoa mai ai Iesu e mafai ai, o le salamo ma toe foi i le na uluai alofa mai. Toe foi i le Atua o le Alofa lava ia. O le fo'i i le Atua o le na mua'i alofa mai ia te i tatou; tatou te maua ai le mana ma le malosi e alofa ai ia te ia, e pei ona ia alofa mai. O mea uma e faia i le faatuatua ma le

faamoemoe, e tataua lava ona lautua i le Atua ma lona alofa, e ta'uleleia ai ma viia e le Atua. Fai mai le aposetolo o nuu ese: **“A o lenei, o tumau le faatuatua, ma le faamoemoe, ma le alofa, o na mea e tolu, a o le sili o na mea o le alofa lea.”** (1 Kori. 13:13). O le lagona o le uluai alofa na alofa ai i le Atua, e maua ai manuia na folafola mai e Iesu mo lana Ekalesia ma tatou uma taitoatasi. O a ia mea? **“O le manumalo, ou te avatua ia te ia o 'ai i le laau o le ola o i totonu o le parataiso o le Atua.”** (f.7). O lona uiga, e faaolaina ai agaga ma oo atu ai i le ola faavavau faatasi ma Iesu. Amene.

O Se Vaaiga i Mataupu Silisili faa-Efika (Theological Ethics) a le Ekalesia Katoliko ma Lotu Porotesano

mai le itulau e 10

soalaupuleina o matafaioi a le Ekalesia, faatasi ma tagata lotu, i tulaga o amioga moomia. Ua iai foi le avanoa mo tagata suesue ma tusitusi, e faaleo ai nisi o suiga ua manatu e talafeagai ma le gasologa o le olaga i le taimi nei, aemaise lava i faauigaga tala feagai (relevant biblical interpretations) o le Tusi Paia e lima taitaiina ai faaiuga fai. O le auga lava ina ia tele pea ni mafaufauga e lalaga faatasi ai ni faaiuga o se mataupu, e ese mai ai le tulaga na iai, i le ta mau pea o le Ekalesia i ana aoaga ma talitonuga faavae. O le saolotoga lea o loo maua e le au suesue ma tusitala o Ekalesia Porotesano i le taimi nei, e ala i le fautua ma toe fafagu nisi o manatu, e aoga mo le agai i luma o Ekalesia, aemaise lava i le tele o suiga fou ua iai.

Upu Faaiu

E le fesiligia lava le tulaga i le eseese o Ekalesia Kerisiano nei e lua, i aoaga ma talitonuga. E atagia pea le naunau o le Ekalesia Katoliko, i le tulafono o le faaaogaina lelei ma le tataua o le mafaufauga o le tagata (natural law) na te faia ai se faaiuga tataua ma le tala feagai, a o lei faatinoina se faamoemoe. E le gata i lea, o le manatu ina ia fesoasoani foi le agaga tuu fesilisili o le tagata (reasoning) e faavae ai soo se faaiuga fai. E le o le agaga o le Ekalesia Katoliko ina ia ta'u faatauvaaaina le aoga o aoaga a le Tusi Paia. O le ala lea o le toe asia e le Ekalesia Katoliko o se manatu, ina ia ogatotonu pea Keriso ma le mataupu silisili i soo se faaiuga fai, ina ia o gatusa ai ma talitonuga maumaututu faale-mataupu silisili

silasila itulau e sosoo ai

IOANE KALAVINI

O LE APOSETOLO A'OA'O ATU

ai Kalavini e alu atu ua vaivai lona tama. Ma na iai Kalavini i le taimi na uma ai le ola o lona tama. E le'i lelei se molimau a Kalavini e uiga i lona tama, e le taumate o loo le malie lava ona o le suiga o ana mataupu na ave i le Iunivesite e lona tama.

Ona ua maliu lona tama, ma ua tuu foi le pulea o mea totino a lona tama i lona uso matua o Salesa, ona malolo teisi ai lea o Kalavini mai lona su'esu'eina o le tulafono, a

ua nofo i Paris ma auai atu i vasega o a'oa'o'ina ai le gagana Eleni ma le Latina. O lea ua saoloto o ia e ave soo se mataupu e manao iai aua ua maliu lona tama sa faatonotonuina o ia. E ui lava e le manao e ave o ia ma loia, peitai e le manao foi e faaselemutu se mataupu ma le uma ona su'esu'eina e pei o mataupu tau tulafono. A o Paris i le vai taimi lea, o loo pepesi ai le faama'i tele ma e le'i faigofie ona sao mai ai i le pesia i lea faama'i tele. Ae musu

lava Kalavini e alu ese ae le'i uma le aoaoina o tulafono. Ae na faamalosia o ia e fo'i i Olini i le tausaga e 1532 ma o ina na maua ai lona faailoga o le foma'i o le tulafono.

Ua tele le poto ua ia maua, ma ua manatu ai o ia e faaaoaga le masini fou ua faia e tagata, o le masini lomitusi, e lolomi ai lana ulua'i tusi. Ua fai ifo le faama'i tele i Paris, ma o lona naunau e feiloai atu i le toatele o ana uo, o lea na fo'i ai loa o ia i Paris i le tausaga e 1532.

mai le tusi: "God's Generals", tusia e Roberts Liardon, faamatalaina e Afemata T. Apelu Aiavao

O Se Vaaiga i Mataupu Silisili faa-Efika (Theological Ethics) a le Ekalesia Katoliko ma Lotu Porotesano

a Ekalesia Porotesano, aemaise lava i le tulaga o tu ma aga talafeagai e taunuu i se iuga lelei.

O mataupu silisili faa-efika a Ekalesia Porotesano, e malosi lona faavae i tulaga o aoaoga faale-Tusi Paia, ae ui lava i lea, e taua uma nei manatu ua taofi iai nei faatuatuga. O le ala foi lea o le agai pea o mafauauga, e fafau faatasi ni mataupu silisili faa-efika (theological ethics) e fesoasoani i le fausia o ni manatu e tali atu ai i mataupu tuga o le ola, aemaise le tele o lu'itau e ono aafia ma lu'itauina ai le auaigaluga, faapea o tatou tagata lotu, e pei ona ta'ua i le itulau muamua (footnote 2).

Nai Faatupu Manatu

1. O le "pule" lea e faia ai e le faifeau Katoliko faaiuga, o ai na te faamasinoina le "sa'o atoatoa o sea faaiuga?"

2. Ua tuua'ia Ekalesia Porotesano i le sii tuusa'o o mau mai le Tusi Paia (proof-texting) e faavae ai manatu, ma tali ai faafitauli (silasila itulau muamua (footnote 2)). O le a sa tatou tali atu iai i lea

lafoga?

3. Ua faasalalauina i luga o le TV ma nusipepa le tetee o nisi o

tagata NiuSila, e aofia ai ma nisi o tagata Samoa i le mataupu o le "gay marriage":. Afai foi e iai se taimi o i luma, e ono sese ai lafoga a le palemia (poo se isi palemia i le lumana'i) ma ia talia ai "gay marriages", i Samoa, faamata o le a se tali a le EFKS i lea tulaga?

Ulufale Atu i le Maota

"Le Alii e, o ai ea e nofo i lou fale fetafa'i? O ai ea e mau i lou mauga paia?" - Salamo 15:1.

Soo se tagata lava e fia ulufale atu i se maota o se ta'ita'i o se malo, pei o le maota o le White House o le peresitene o Amerika, poo le No.10 Downing Street le maota o le palemia o Peretania, e muamua lava ona tau atu i leoleo o tutu i le faitoto'a. O latou ia e su'esu'ea i latou uma e fia ulufale i le maota. I le lalolagi i ona po o le tupu o Tavita, o faifeau e tutu i fafo ma latou faia le mea lea. O le aganuu lea o loo fesili ai le fuaiupu amata o le Salamo e 15: O ai e mafai ona ulufale? O le tali masani, soo se tasi ua iai sa na taulaga e fia ofoina atu. Peitai o le tali a le Salamo e 15, e le o faasino i sauniga ia. O loo faasino e uiga i le ituaiga olaga o e ola ai.

E le faasino i mea o e aumai e osi ai se taulaga, a o loo faasino i lau amio ma ou uiga.

Fai mai le tali a le Salamo 15, amata i le fuaiupu e 2:

O le savali ma le amio sao, ma ua fai le amiotonu, ma tautala ma le faamaoni i lona loto. O le ua le tuua'i fua i lona laulaufaiva, ua le agaleaga i le la te tuaoi, e le faatupu foi se mea e faalumaina ai le ua lata mai ia te ia. O loo inosia e ia le ua leaga, ae viia e ia o e matata'u i le Alii; e tauto ia i le mea e tiga ai, ae le 'alo ai. Ua le avane e ia ana tupe e fai ai taui faasili; e le talia e ia se meaalofo e faasala ai le ua le sala. O le mea lea, e le o sa tatou amiotonu e ala ai ona tatou ulufale, ae ona ua tatou talitonu i le Alo o le Tupu. O le ua na suia o tatou 'ofu palapala, i ofu sisina ma le mama.

E Matua Latalata Mai Lava le Atua i e Loto Maulalo

1 Peteru 5: 5,6: *Ia faapea outou o e talavou, ia usiusita'i i toeaina; ma ia oofu outou uma lava i le loto maulalo o le tasi i le tasi; aua, e tetee atu le Atua i e faamaualuluga, ae foaina mai le alofa tunoa i e faamaulalo. O le mea lea ia faamaulalo ai outou i lalo o le aao malosi o le Atua, ina ia faamaualugaina outou e ia i ona po e tatau ai.*

O le manatu lava lea e tau'ave mai le amataga o le Tusi Paia se'ia oo i lona faaiuga. E tetee le Atua i e faamaualuluga (silasila i le Iakopo 4: 6, 10: "A ua foa'i mai e ia le alofa tunoa e sili; o lea ua faapea mai ai:

'E tetee atu le Atua i e faamaualuluga, ae foai mai le alofa tunoa i e faamaulalo.'

"Ina faamaulalo ia i luma o le Alii, ona faamaualugaina lea o outou e ia."

O le uiga o nei fuaiupu e foliga mai e sauniuni lava le Atua e tetee atu i e faamaualuluga. E le faalatalata iai. E le fiafia le Atua ia i latou e manatu, latou te le manaomia se fesoasoani, ma faamaualuluga i mea ua latou maua.

A tuu faafeagai lea ma le isi uiga o le Atua e uiga i lenei lava mataupu: ona tatou mautinoa lea, e sasaa atu lona alofa tunoa i e loto maulalo.

Fai mai le alii faifeau ta'uta'ua o Charles Spurgeon, "O le faamaulaloina o ia i lalo o le aao o le Atua, e

faamaualugaina o ia, ma siitia, ma faatumauina, ma faamafanafanaina e le Atua alofa fua mai.

O le tagata faamaualuga e tele lava ina fai ana mea ina ia to'ilalo ai ma faamaina le isi tagata. Na te le taumafai e faaeaina le isi tagata. E manatu lava ia o ia e sili i lo se isi tagata. E faamaualuga lava lana tautala i taimi uma. O lona uiga foi la, e le faamaualugaina le tagata lea e le Atua, e pei ona fai mai le tusi o Peteru: "...e tetee atu le Atua i e faamaualuluga...." Poo le a lava lona maua o mea, lona iloa o se mea, lona poto ma lona tomiai, ae a fai ma le faamaualuga, e tetee iai le Atua. O le uiga o le Atua o loo matauina, o lona lafotuina lea o le tagata faamaualuga, ae na te siitia le tagata loto maulalo.

E te taumatemate i nisi taimi

pe aisea e peiseai e mamao ai le Atua ma oe, ma le fesoasoani mai i mea e te taumafai iai? Mata e le o tutu mamao le Atua ona o loo sosolo a'a o le loto faamaualuga i lou loto? Fai mai le Salamo e 138:6: "Aua o loo mauluga le Alii, ae silasila mai o ia i le ua faamaulalo; a o le ua faamaualuga, e silafia mamao mai e ia."

'O 'e moomoo ina ia lua felata'i ma le Atua? O e fia latalata i le Atua? Pei lava ona fusi mai e le tama o le atalii faamaumau mea lona atalii ua fo'i mai ma le salamo, ma maligi iai i luga ona loimata o le fiafia, e faapea foi lo tatou Tama i le lagi ona faalatalata mai ma sasaa mai lona alofa tunoa ia i tatou e fo'i atu ia te ia ma le loto faamaulalo, loto salamo ma le fia mafuta ma le Atua Silisiliese.

Se'ia Oo Ina Tatou Fetagisi

mai le itulau e 11

anamua lava, e iai le taimi e tagi ai, ma taufai tagitu'i ai, ona o mea o tutupu i lo tatou lalolagi, i o tatou aiga, i le tatou ekalesia, i o tatou nuu. Ou te malamalama lelei e le mafai ona tatou faia ni loimata. Peitai a tatou ulufale atu i le paia o le Atua, ma tatou faatalitali i lona fetalai mai, e tatou te lagona lava lona nutililiina o lo tatou nofonofoa'i ma le le amana'ia mea o tutupu, ma na liua lo tatou fiafia i le faanoanoa, ma le olioli

i le mafatia ona o agasala ua faamalepeina ai lo tatou lalolagi.

Pei ona fai mai le tusi o Iakopo 4:-9-10: "Ia puapuagatia outou, ma ia faavauvau ma fetagisi. Ia liua o outou 'ata'ata ma faavauvau, ma lo outou fiafia i le faanoanoa; ina faamaulalo ia i luma o le Alii, ona faamaualugaina lea o outou e ia."

O E UA MALILIU

Salave'a Sipi Salave'a

5 Oketopa 1947-3 Aperila 2015

O le Susuga i le alii tiakono EFKS i Las Vegas, Nevada, USA. Na soifua mai o ia i le aso 5 Oketopa 1947, ae valaauina e lo tatou Matai i le aso 3 Aperila 2015.

O ona matua o Salave'a Sipi o Leone, Amerika Samoa, ma Merenaite Finau o Toamua, Samoa. Na fanau i Amerika Samoa ae sa tele lona taimi i Toamua.

Sa avepasi ma inisinia i le Gold Star i tausaga e tele ua mavae ma malaga mai ai i Amerika. Sa faaipoipo ia Ata Mauga o Pago Pago i le aso 15 Novema 1966. E

to'afa o la'ua alo e lua tama lua teine. Sa matou galulue ia Ianuari 2009 e oo mai i le taimi na malii ai.

O se tama tausaaafia ma loto alofa i ona aiga, ma lana tapuaiga. E galue malosi i le Ekalesia a o malosi, e fiafia tele ma lelei i le aganuu. Sa galue i le Komiti o Fe'au Eseeese mo tausaga e lua 2011-2013 seia oo ina ma'i ma toe sui ai le tiakono e sui tulaga ia te ia mo lea Komiti.

Ua leva ona feagai ma le ma'i, ae sa tauivi pea seia oo i le taimi na faamanavaina ai e lona Matai i le aso 3 Aperila 2015.

O a'u sa ta'ita'i i le family service i le Aso Faraile 10 Aperila ma lona toe sauniga i le Aso Toonai 11 Aperila 2015. O le faifeau Aso

Fitu Asuega Asuega (faifeau a le aiga), sa faitauina le Tusi Paia, o Luni Tolai FS sa feagai ma talosaga, o le upu faamafanafana sa saunia e Matapoo Peniamina FS. O a'u sa faia le molimau faaleagaga ma le toe sauniga i le tuugamau, ma matou faatofa atu ai i le pese a le 'au Kerisiano, Talofa uso e, tofaina oe. Tofa! Tofa! Tofa! O la a le aposetolo, Ua ou tau le taua lelei, ua i'u ia te a'u le tausinioga, ua ou taofi i le faatuatua. O lenei ua teuina mo a'u le pale o le amiotonu, e foaina mai ia te au i lea lava aso e le Alii le faamasino amiotonu.

Ia manuia lau malaga Salave'a.
Frank Togafau FS,
EFKS Las Vega, Nevada, USA

Fata Faitele Lotomauilemalo Fata

31 Tesema 1919-14 Ianuari 2015

"E silisili i le manatu o le Alii le oti o ona tagata amio Atua."
Salamo 116:15.

Na soifua mai o ia i le aso 31 Tesema 1919, ae faamanavaina e lona Matai i le aso 14 Ianuari 2015. O ona matua o Fata Faamalolo le tama (Afega), ma lona tina o Tui Vaotuua (Afega).

Na faaipoipo ia Aiavea Soonafai Malieituluua mai Uafato, Fagaloa. E toafa le fanau, e lua tama lua teine. Fanau a fanau e to'a sefulu ma le tasi, fanau a fanau a fanau e to'a 21.

O Fata Faitele e malii nei ua 95 tausaga ma vaiaso e lua le matua o lona soifua. O ia o le maa faavae o le aulotu i Afega, sa galulue ai i lo la tofi tiakono. Sa gafa ma le

tausiga o matua ma le aiga i Afega. Tuua le aiga ae malaga mai i Niu Sila i le 1973 ia Tesema. Taunuu mai ma lolotu i le Perepereane i Petone. 1990 faatuina le aulotu fou i Lower Hutt, ma o ia foi o le maa faavae o le aulotu fou, lea sa faaauau ai le tofi tiakono ma le tina.

O le tama galue malosi i soo se tiute, tausiga o le aiga aemaise ai lana auunaga i le lotu e ala i lona tofi tiakono. E faato'a le toe vaaia lava Fata i le lotu, ina ua le mafai ona savali ma ua po foi lana vaai. O lana taleni o le ta piano ma le a'oina o viiga o le Atua, faatasi ai ma le taina o le lila. O se tama malosi, e le maua i se ma'i, ae ona ua matua lona soifua, sa tausaga lava i le fale e lana fanau.

O le aso 14 Ianuari 2015 i le 8.55 na faamanavaina ai loa ana galuega e lona Matai, ma auina atu loa i le falemai ma le falemalii.

Aso 16 Ianuari 2015 i le 7 pm sa fai ai le sauniga lotu i le falemalii. Sa ta'ita'i lava e le Susuga i le

Toeaina o le Pulega, Faatulituli Setu, ae tatalo le A'oa'o Fesoasoani ia Tofiomavaega Tuisamoa.

17 Ianuari 2015 i le 1pm na molimoli ai loa lona sa i lona laoa i 78 Cuba Street, Petone seia oo i le aso o lona falelauasiga.

18 Ianuari 2015 sa lolotu faatasi ai Fata ma lana aulotu i le latou sauniga masani i le malumalu EFKS i Lower Hutt.

19 Ianuari sa faia ai lona lotu faaleaiga i le malumalu lava i Lower Hutt i le 5pm. Ta'ita'i Faatulituli Setu FT. Tatalo Tofiomavaega Tuisamoa AF. Lauga Laaulepona Fereti FS.

O lona toe sauniga na faataunuuna i le aso na sosoo ai. Ta'ita'i Susuga ia Faatulituli Setu FT. Tatalo Susuga Tauti'aga Mamea FS. Lauga Utupo Iputau FS (Failautusi o le Pulega). Molimoli mai lona sa i totonu o le malumalu e le Susuga Vaegaau

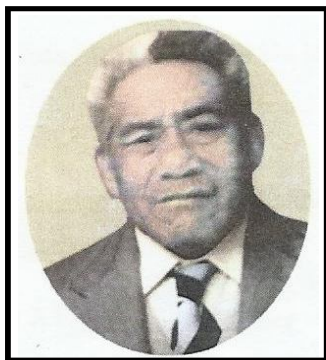
faaauau itulau e sosoo ai

Foa'i e \$500,000 mai le TPT mo le galuega o le Malumalu Iupeli



Se isi ata o le tauaoina o le \$500,000 mai le TPT mo le galuega o le Iupeli: Mai le itu taumatau laina i luma: Eleni Leleimalefaga o le Ofisa o le Failautusi Aoao, Pereise Viki, (Sui Mafutaga Tina), Siline Alaovae, (Sui Mafutaga Tina), Leafa P. Too (Teutupe), Savaliga G. Asotasi Time, (Peresitene TPT), Jane Iona (Ofisa o Tupe)Afioga i le Taitaifono o le Ekalesia, Susuga Tavita Roma FT, Failautusi Aoao o le Ekalesia Susuga Afereti Uili FS, Susuga Rimoni Wright FS (Teutupe), Afemata T. Apelu Aiavao (Faatonu Sulu Samoa) (Ata a le EFKSTV)

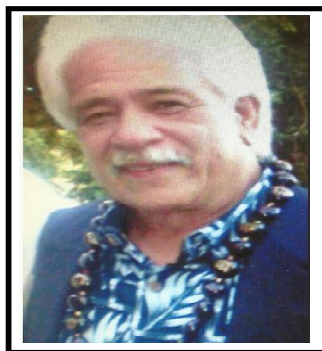
ATA O E UA MALILIU



**Fata Faitele
Lotomauilemalo
Fata**

Liko FS.

O molimau, sui o le aiga, Fata Reupena Mata'afa Vaoga (nephew); sui o le fanau: Vaoesea



**Salave'a Sipi
Salave'a**

Niue Fereti (afafine); Toeaina Penisione Malolo: Susuga Senetenari Iupeli.

Ona molimoi atu ai lea o lona sa i le fanuatano i Taita, ma faatofa

ai i le pese: "Tofa Uso e, Tofaina oe." I le ta'ita'iga a le Toeaina Penisione Malolo ia Senetenari Iupeli.

Grief or Sadness or Sorrow

How one handles his grief is a personal matter. Let the one who has suffered the loss take the lead. If he feels like talking, encourage him to talk. If he prefers to sit in silence, don't intrude on his silence.

Friends should call, bring food, offer to run errands, and do what needs to be done. A hug, a squeeze of the hand, a look which says, "I'm here, if you need me," conveys more than a thousand words.