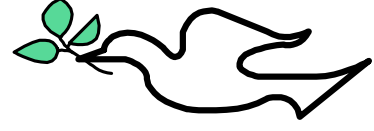
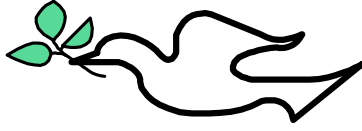
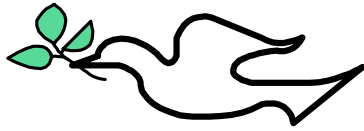


O LE SULU SAMOA



EKALESIA FAAPOTOPOTOGA KERISIANO SAMOA
O LE NUSIPEPA FAA-LE-LOTU NA FAAVAEINA I LE T.A. 1839



FAAVAEINA 1839

O LE SULU SAMOA

IUNI 2017

email: sulusamoa@cccs.org.ws -Main Office: Ph. 24414, Ext 30 - website: www.cccs.org.ws

O le Galueaga Faamisionare a Faifeau ma Faletua LMS Samoa i le Pasefika - 1839-1979

Pepa mo le Fono Tele 2017
saunia e

Latu Latai

Kolisi Faafaifeau, Malua

Faatomuaga

O le manatu autu o le Fono Tele o lenei tausaga e faapea: Faalogo i le Agaga o le Atua. O le tusi o Faaliga



*Sui Taitaifono Susuga i le
Toeaina Faatonu
Tauti'aga Senara FT*

O Sakarameta

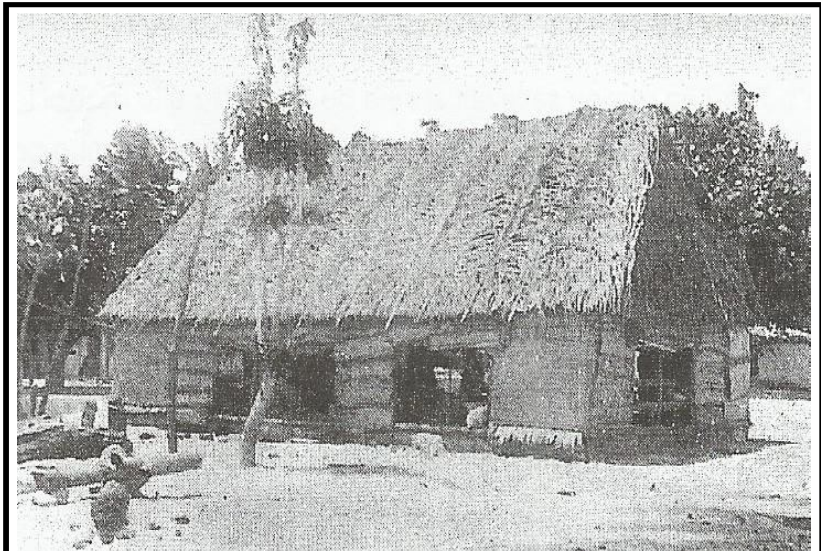
*Pepa mai le Mafutaga a Faifeau ma
A'oa'o ma Faletua Pulega a Apia
saunia e le*

Susuga Utufua Naseri FT

Talu ai le faalogoaina pea o le faaaogaina ma le le talafeagai o le upu **Sakarameta** e o tatou tagata lotu, e oo lava foi i nisi o le
faaaauau itulau e 2

1:10 ua fai ma ta'iala o le autu, a ua ou fia faaopoopo iai ma le fuaiupu e

11 e taula iai manatu o lenei pepa:
faaaauau itulau e 2



Ata o le fale o le faifeau o Simona ma lona faletua o Faataape i le motu o Funafuti 1897. (Ata: Latu Latai)

Galuega Faamisionare a Faifeau Samoa

Faitau i le pepa a Latu Latai i le itulau lenei, ona e silafia ai lea o le osigataulaga na faia e misionare Samoa i motu o le Pasefika. Matua toatele na maliliu ai, faifeau,

faletua ma a latou fanau. O nisi na fasioti ma 'aina (sei tulou) e tagata faapaupau, ma fai a latou matau fagota i ponaivi o o tatou tagata misionare. **Faitau iai!**

O le Galuega Faamisionare a Faifeau ma Faletua LMS Samoa i le Pasefika - 1839-1979

mai le itulau muamua

“Na ou i le Agaga i le aso o le Alii; ona ou faalogo ai lea i o’u tua i le leo tele e pei o se pu, ua faapea mai, “O mea e te vaaia ia e tusi i se tusi, ma avatu i Ekalesia e fitu o Efeso, ma Semurana, ma Perekamo, ma Tuatira, ma Sarataisa, ma Filatelefaia, ma Laotikaia.”

O nei fuaiupu o se vaega o le faaaliga na iloa e loane i le motu o Patamo. O le a le oo sa’u faamatalaga i le aotelega o le Tusi o Faaaliga aemaise le loloto o lona faauigaina, e pei ona laugaina e Susuga i Toeaina ma le aufailotu i le aso ananafi. Pau o lea ou te fia aumaia lava ni mea taua o loo taoto i totonu o ia fuaiupu e fausia ai sa’u faauigaina o le manatu autu.

Muamua, o le leo na faalogo iai loane o le si’ufofoga lava lea o le Atua. O lona Agaga lava lea ua fetalai. Lua, o le leo na faalogo iai loane, o le valaau ia tusia o mea ua vaai iai ma avatu i Ekalesia e fitu. E lua mea taua o loo i ia fuaiupu - o le faalogo, ma le fe’au e fia momoli. O le fesili e tulai mai; o le a la le uiga o le faalogo i le Agaga o le Atua? I so’u manatu vaivai,

o le faalogo i le Agaga o le Atua, e le na o le lagonaina o le siufofoga o le Atua e ala i lona Agaga e faama’ite mai, a o le faatinoaina o le valaau e momoli le feau. O le a lea feau? O le Tala Lelei o le faaolataga o le Alofa Tunoa o le Atua.

O le tala faasolopito i le galuega faamisionare a faifeau ma faletua Samoa a le LMS, e iai lo’u manatu o loo tu matilatila ai faailoga o e sa faalogo i le Agaga o le Atua. O e sa o latou lagonaina le leo o le Agaga ma o atu e momoli atu le feau o le Tala Lelei. O lenei la taumafaiga e toe fia faatepa ai lenei Fono Tele i le talafaasolopito o le galuega faamisionare a nai o tatou tua’a, i le faamoemoe e toe faamalositia ai lo tatou ola faalefaatuatua ma lo latou soifua faalogo i le Agaga o le Atua.

Mai le tausaga e 1839 se’ia oo i le 1979, pe tusa ma le onoselau luasefulu (620) ulugalii Samoa, o faifeau misionare ma o latou faletua, sa galulue i le tele o motu o le Atua Pasefika e aofia ai Rotuma, Vanuatu, Motu o Laoiti, Niu Kaletonia, Niue, To’elau, Tuvalu, Kiripati, seia oo lava i motu o le Alavaa o Torise ma le

atunuu pito i sisifo o Papua Niu Kini. I se tuu aofa’iga o tagata Pasefika sa galulue faamisionare, o tagata Samoa e pito i toatele, e pito i tele motu o le Pasefika sa galulue ai, e pito tele foi tausaga sa galulue ai i le galuega faamisionare.

A silasila i le faafanua, i le gasolo atu o faifeau ma faletua Samoa i le galuega faamisionare, ona iloa ai lea o le tele o lenei sao taua. O loo faailoa ai foi lo latou soifua ofoina atu ina ia faataunuuna lava le valaau e momoli o le feau, ia avatu le Tala Lelei ia Iesu Keriso.

1. O le faalogo i le Agaga o le Atua o le Soifua Ofoina atoa mo le Galuega a le Atua: Uluai Misiona i Vanuatu, Niu Kaletonia ma Motu o Laoiti, 1839-1869.

I le lauga mulimuli a loane Viliamu sa faia i Saleimoa, a o lei tuua o tatou laufanua ma uluai faifeau Samoa i le 1839, sa ia matua lauga ai i le Tusi o Galuega 20:22-24:

Faauta foi, ou te alu nei, ua tinou le Agaga i Ierusalem, ou te le iloa se mea e oo mai ia te au i lea mea; na o

faaauau itulau e 5

O Sakarameta

mai le itulau muamua

aufaigaluega Faifeau ma A’oa’o, ua manatu ai e sauni pea sina mafaufauga puupuu i lenei mataupu, pe mata foi e aoga mo i tatou.

O le upu **Sakarameta**, e le maua i le Tusi Paia. E le o se upu masani foi lea a la tatou Ekalesia EFKS i aso ua tuana’i. O tusitusiga tuai a le Ekalesia a o igoa o le LMS, sa faaaoga lava le faaliliuga faa-Samoa o le upu Sakarameta, “**O SAUNIGA PAIA.**” A o le upu **Sakarameta** sa faaaoga lava e le Ekalesia Katoliko Roma, aua o le upu e tupuga mai le gagana Latina.

Ui i lea, e le o se agasala lo tatou faaaogaina o le upu Sakarameta, a

ia manino i le uiga o le upu, atoa ma lo tatou mautinoa o sauniga patino e faaaoga iai le upu.

O le upu **Sakarameta**, e faaliliu faa-Samoa mai le upu Latina o le **Sacramentum**, o lona uiga o le **faapaiaina - (consecration)**. A o le upu **Sacramentum** e sau mai lona upu faavae (Latin root word) o le **sacrare** o lona uiga o le **pa’ia - (sacred)**. O le upu la lea o le **sacrare** na faaliliu ane ai i le gagana Latina le upu Eleni o le **Mysterion**, o lona uiga, **O mea lilo, poo mea e natia o latou uiga loloto - (Mystery)**. O le uiga tonu la sa faauiga ai le upu Sacrament i le aamataga, o Mea Pa’ia e lilo o latou uiga loloto, ma o nei mea - o

mea faaleagaga.

Mulimuli ane na faaaogaina ai le upu Sakarameta i sauniga faapitoa na faamamaluina e le Ekalesia e fai ma ala e faailoa mai ai mea lilo o le Alofa Tunoa o le Atua mo ona tagata. O nei sauniga na faaaogaina ai mea faitino ma mea vaaia e fai ma faailoga poo faatusa - (symbol) o mea lilo.

Faata’ita’iga: I le sauniga o le Faamanatuga, ua avea le areto ma le uaina (mea faitino vaaia), e fai ma faatusa o le tino ma le toto o Iesu (e le o vaaia), a o se ala tatou te mafuta faapitoa ai faaleagaga ma le Alii Faaola, ma manatua ai le Faaolataga na ia saunia mo i tatou e ala i lona maluu.

Ina ua tupu le Ekalesia ma ua fe’ese’esea’i, na’ese’ese ai foi ma

faaauau itulau e 3

O LE LAUGA

Tusi Faitau : Galuega 7 f 51:60

Matua: f60....Le Alii e, aua e te tuuina atu lenei agasala ia te i latou.

Manatu Autu: O tala aave o se Kerisiano faamaoni.

E tofi i tatou ma filifiliga taua ua fai ona o le vaavaai mamao mo le lumanai. O filifiliga e tatau lava ona faataua ma mataitu lona faatinoga mo se taimi umi. Peitai e le o tagata uma latou te faataua ma mataitu ia filifiliga mo se taimi umi. O nisi e puupuu lava se taimi e mataitu ma faataua ai sona aogā. E masani la ona atagia i nei filifiliga, le pitolaau o loo ave i ai le faamamafa ma le faataua. Ma aliali mai ai i ia filifiliga, mea ua manatu e taua, ma mea ua manatu e feololo le taua, e oo lava i mea e le taua tele. O nei foi filifiliga o se molimau i lea tagata ma lea tagata, i le uiga o lona ola ma le ituaiga olaga o loo ola ai. O le tala ia Setefano ua tatou vaai ai le pitolaau o loo ia faamamafa, ma ave i ai lana faamuamua. Aua ua talitonu Setefano se mea aogā mo lona lumanai manuia. O le loto faamagalalo ma le faatulagaina o lana faamuamua, o ni matati'a ia o

le olaga faa-Kerisiano o Setefano. Na faamuamua lava le Alii ma lona finagalo, ae faamulimuli o ia ma lona ola. Ua manatua ai fetalaiaga a le Alii, amo lou satauro ma mulimuli mai. O le pitolaau lea sa onosai lava Setefano e tautino ai lona valaauina, lea na taunuu ai lana filifiliga faigata na fai, e maluu i maa mai lima tete vale o lona lava nuu, ina ia aua le faafitia Keriso lona Alii. Le Keriso lava lea na ia maua ai le Agaga ma le ola. Ua tatou toe faalogoina Keriso i luga o le satauro, ina ua tatalo Setefano ma faapea mai "Le Alii e, aua e te tuuina atu lenei agasala ia te i latou." O le loto faamagalalo e ilitata tele i ai le toatele i le tele o taimi o le olaga masani. A oo ina aafia le loto ma le finagalo i se mea leaga ua tupu, se misa poo se faatinoga foi ua manua ma uma ai se ola, e mautinoa lava e tiga le loto ma afaina le mafaufau. O lagona ia e le faigofie ma le mafai e le loto ona faamagalalo atu. Pe ifo mai lava se aiga pe faatoese mai foi le na mafua ai le lototiga, e le faigofie ona faamagalalo atu i se taimi puupuu. Pe atagia foi i foliga ma ni upu le faamagalalo atu, e mautinoa lava e faigata i le loto. Auā e faapefea ona faamatuu e le loto

tiga se faamagalalo. A fai la e faapea ni lagona i ni mea iti, ai lava se matautia pe a feagai ma ni faafitauli tetele ma ogaoga.

O a'oa'oga a Iesu i le loto faamagalalo, o loo faamatalaina i le liliu atu o le isi alafau, pe a fai ua po mai le isi alafau. A agaleaga mai ia agalelei i ai, a fetuu mai foi ia faamanuia i ai. E le faigofie la ona faatino nei a'oa'oga, poo le a lava le suamalie o upu e faaleo mai ai se faamagalalo, e le o upu a o le loto e afua mai ai le moni o ia upu. Ua toe faaleotele mai e Setefano ia a'oa'oga a Iesu, aemaise o lea sa tatalo a o fetogi o ia i maa. I le matuitui ma tiga o ona sauaga, ae o loo faaalua pea lona alofa, ina ia faamagalalo i latou o loo ita mai, ina ia moni ai lona loto e faamagalalo atu. O lona uiga o le alofa o le ala lea o le faamagalalo. Auā poo lea le ifo mai ma upu e tatalo mai ai mo se faamagalalo, o le alofa atu e moni ai le faamagalalo atu. O le sootaga vavalalata o Setefano ma Iesu, na amata mai i lona taliaina o Iesu ma talitonu ia te ia. Lea lava na faaalua le moni i lona le faafitia o le suafa o le Alii. A e lei faanefu foi le saili mai o le fili, ina ia tu'ipala le au faatuatua. Ae ui lava i tiga sa feagai ma Setefano, ae lei liu suavai ai lona alofa o loo fai ma faamaoniga o lona faatuatua. O

O Sakarameta

mai le itulau e 2

talitonuga i sauniga na faamamaluina e fai ma Sakarameta. O le Ekalesia Katoliko Roma ma isi, na latou faamamaluina Sakarameta e fitu:

- (i) O le Papatema poo le Papatosisoga - (**Baptism**);
- (ii) Kofilimasio poo le Faamausaliina - (**Confirmation**);
- (iii) Kofesio ma le Faaleleiga - (**Penance and confession**);
- (iv) Iukarisitia poo le Faamanatuga - (**Eucharist**);
- (v) Faauuina o tagata mama'i - (**Unction**);

- (vi) Matelemonio poo le Faaipoipoga - (**Matrimony**); ma le
- (vii) Oloto poo le Faauuga o tofi faalelotu - (**Ordination**).

O lo tatou talitonuga faa-EFKS, e o faatasi ma isi Ekalesia Porotesano ia na vavaese mai le Katoliko i le taimi o le Toe Fuata'ina (Reformation). Tatou te faamamaluina na o Sakarameta poo Sauniga Pa'ia e lua: o le Papatosisoga ma le Faamanatuga. E faavae lo tatou talitonuga i le Tusi Paia, ona na o le pau ia o sauniga na faatuina ma faatonuina mai e Iesu i ona soo e fai. Na manino

lava le fetalaiaga a Iesu i ona soo i le po o le Talisuaga mulimuli a o le'i maluu - **IA OUTOU FAIA LENEI MEA** ma faamanatuga ia te a'u - **DO THIS in remembrance of me**. Na faapea foi le poloa'iga na fai i le ausoo a o le'i afio i le lagi. Na fetalai le Alii - Ia outou o atu e fai nuu uma lava ma soo, **MA PAPTISO ATU i le suafa o le Tama, ma le Atalii, ma le Agaga Pa'ia - BAPTIZE THEM in the name of the Father, the Son, and the Holy Ghost**.

O lona uiga, mo tatou le EFKS, pau ia o sauniga tatou te faaigoaina o Sakarameta, na o le Papatosisoga ma le Faamanatuga. E le lavea ai le FAAIPOIPOGA e pei ona faalogoina soo i nisi o tatou tagata.

(George Fox: 1624-1691)

O SIAOSI FOSI

O LE NAIA FAASA'OLOTO LE AGAGA

O Aso Sa uma lava latou te faia ai sa latou sauniga lotu mo tagata uma i luga o le vaa, ma e tele faamanuiga na maua e tagata mai ia mafutaga. Ui i lea, na amatamata lava ona tigaina Fosi i ni ma'i i lea folauga. Na talitonu lava le toatele ua tauau lava ina tigaina tele Fosi, mafua mai lava i le faafalepuipuiina soo. Faaopoopo atu iai ma le vela o le tau i le West Indies e le masani ai Fosi. Ae na matua fiafia lava o ia ma malie lona loto ona o le toatele o tagata Quakers ua malosi lo latou ola faaleagaga i Barbados i le West Indies.

Na matauina e Fosi le toatele o Kerisiano Quakers e fai a latou pologa, ma ia faaali i ia tagata lona tetee i le fai o isi tagata ma pologa. Ui i lea na ia lagonaina foi le faigata ona tuu faafuase'i le fai pologa, ma faasa'oloto tagata aua e ono mafatia ai foi pologa latou, ona e leai ni mea e tua iai i latou pe a faasa'olotoina vave. Ona ia faatonu ai lea Kerisiano Quakers

ina ia a'oa'oina pologa i mataupu tau i le Alii, ma a'o ni taleni e tua iai pologa pe a oo ina faasa'olotoina i latou.

Se'i fai atu lava la'u tala lea: O Quakers Amerika ma Quakers mai Egelani sa tau fai tetee i soo se ituaiga fai pologa. Na amata mai lava i tua i le tausaga e 1688, ona auina atu se tetee aloa'ia i faiga faapologa, i le Fono Faale-tausaga i Amerika. O lona uiga e tusa ma le 174 tausaga a o le'i tusia le Tulafono o le Faasa'olotoina o Pologa i le tausaga e 1862, a ua amata ona tetee Kerisiano Quakers i faiga faapologa. O se tasi lona matati'a e tatou te tusia i tafatafa o le igoa "Quakers". O lona uiga ua leva lava ona latou talosagaina le faasa'olotoina o pologa, a o le'i lauiloa ia faiga i le lalolagi atoa. E le taumate o se fatu o o latou uiga filemu ma tetee filemu, na ala ai ona toe manatunatu Amerika i ona talitonuga tau i pologa i le vai taimi amata mai le tausaga e 1800.

Na nofo pea Fosi i Barbados mo

nisi masina se tolu. A o le'i tuua e ia le West Indies, na ia tusia ni ta'iala mo tagata Quakers e ta'ita'iina ai i latou ma faatumauina ai lo latou lotomau. Na folau atu o ia i Jamaica, ma e le'i umi ona taunuu iina, ae malii le tama'ita'i o Elizabeth Hooten, ina ua matua lava lona soifua. E sili atu i le masina na nofo ai i Jamaica, ona ia lagona ai lea o le musumusuga a le Agaga e tataua ona ia malaga atu i kolone i Amerika. Na te le'i 'i'ite i le tele o mea o le a fetaia'i ma ia ma lu'iina ai lona olaga i Amerika.

Afai na anoanoa'i puapuaga i le atunuu tuai o Egelani faasaga i Kerisiano Quakers, e le mafaatusatusaina ia i puapuaga na fetaia'i ma latou ina ua taunuu i New England i Amerika. E le taumate e te manatu ona o Kerisiano nei i Amerika lea e ta'ua o puritans, i le 50 tausaga talu ai na latou tau saili ai foi se sa'olotoga mo latou, ai o le a latou talia ma le fiafia Kerisiano Quakers e taunuu atu i Amerika, ae leai. O mala ma sauaga na feagai ai ma Quakers i New England, o se ao pogisa lea i le talafaasolopito o Amerika. Na piimau lava uluai Kerisiano ia e ta'ua o puritans na taunuu i Amerika i lo latou talitonuga e faapea, o ni manatu e ese mai o latou talitonuga faavae, o ni mea

O LE LAUGA

le fasiga ma le oti o Setefano, o ni molimau leo tetele ia, ae le o se mutaaga. Auā ua leotele mai ona sauaga ma lona oti, ia fai lea ma molimau o lona soifua mo le au Kerisiano. A o se faataitaiga aoga ma lelei foi lea mo le soifua ma le ola o le au Kerisiano faatuatua. E lei iu vale la le faamaturoida o Setefano, auā ua tatou iloa ai, e itiiti mea na mafaia e Setefano a o soifua, i lo le a'oa'o mai o le taunuuga o lona soifua faatuatua.

O le fetogi i maa o le faasalaga lea faa-Iutaia i le agasala mataga o le mulilua. A o totonu o lea sauaga mataga na oo i ai Setefano,

na totogo ae ai le alofa ma le moni, ua fua mai i le faatuatua ua tupu atili ai le Talalelei. Amuia Setefano o lona loto faamagalalo ma lona faatuatua, na faatasi mai ai le Agaga o le Atua, a o feagai ma puapuaga. Lea na ia pulato'a ai i le lagi ma iloa atu ai le pupula o le Atua ma Iesu o loo tu i le itu taumatau o le Atua. Ua alaga foi o ia "Faauta ua ou iloa le lagi ua avanoa, ma le Atalii o le tagata o loo tu i le itu taumatau o le Atua." A o lana toe alaga, "Le Alii e Iesu, ia e talia mai lo'u nei agaga". Talofa i le matuitui o ona sauaga, a o lea lava e faaalua le onosai ma le lototele, ua le faafitia ai lona Matai. Ua tatou iloa

i tala aave o Setefano se Kerisiano matua faamaoni lava. Ua oo mai lava le oti, ae o loo tumau pea lona faamaoni i le tauaveina o lona valaauina. O lana pito laau na faamamafa ma faataua i lana filifiliga, lea lava o loo tauave a o feagai ma puapuaga. Ae faapefea i tatou i se taimi e oo mai ai ni puapuaga ona o Iesu ma lana Talalelei. Ae faamata o i ai ni Kerisiano faamaoni i le EFKS?

Afai o iai, o mafai la e ia Kerisiano faamaoni, ona susulu atu ni o latou tala aacva, ma fai ma ta'iala i le ola o nisi. O toe upu a Setefano, "Le Alii e, aua e te tuuina atu lena agasala ia te i latou," ona moe ai lea o ia. Amene.

Rev. Lauitiiti Vaega FS
Matavai, Safune

O le Galuega Faamisionare a Faifeau ma Faletua LMS Samoa i le Pasefika - 1839-1979

mai le itulau e 2
lenei, o loo molitino mai e le Agaga Paia i lea aai ma lea aai, o loo faapea mai, ua faatali mai noanoaga ma puapuaga ia te au. A ou te le manatua se tasi mea, o lo'u lava ola foi ou te le naunau iai, sei ou faauma lo'u momo'e ma le olioli, atoa ma le faiva ua ou maua mai le Alii o Iesu, ou te molitino atu le Tala Lelei o le Alofa Tunoa o le Atua.

O le uluai galuega faamisionare a Samoa i motu o Vanuatu, Niu Kaletonia ma Motu o Laoiti, o se galuega e pei ona lauga ai loane Viliamu sa faatali mai ai noanoaga ma puapuaga.

I le 30 tausaga sa galulue ai Samoa mai le 1839 seia oo i le 1869, e onosefulu lua ulugalii Samoa sa galulue ai. Mai lea aofaiga, pe a ma le luasefulufa faifeau, sefulu faletua ma fanau e to'aiva sa faamauina lo latou maliliu ai. O lea numera e ono maua atu ona o le maupoopo o faamaumauga i lea vai taimi.

(Ua ou faaogaina lava le faasinoga o Faifeau Samoa e ui o lea vai ta'u sa ta'ua i latou o a'oa'o. E tusa ai ma faamaumauga a Margaret Jolly, pe a ma le 50 tagata Samoa ma Rarotoga,

e aofia ai faifeau ma o latou faletua sa maliliu ai i Vanuatu mai le 1839-1856. E le aofia ai i latou sa maliliu i motu o Laoiti, ma Niu Kaletonia, ae faapea ai le toatele o fanau a faifeau sa maliliu ai. A o nei faamaumauga, aemaise lava tina ma tamaiti, e fai sina maua ma e masalaomia le sili atu aua e tele lava ina le ta'ua i latou i faamaumauga a misionare papa'e. O nei numera o loo aumaia lava i tusitusiga a misionare papa'e. O le numera atoa o faletua e le o manino, ona e tele ina le faamauina lelei i latou i le tele o tusitusiga. Pau le mea o loo manino, faatoa malaga faletua o faifeau i le malaga lona lua i le 1840. Ma e leai foi se isi o nei tina na ta'ua se suafa i tusitusiga. E oo foi i tuugamau o Samoa i ia motu, e le o ta'ua ai o latou igoa. (Margaret Jolly, 1991. "To Save the Girls for a Brighter and Better Lives." - The Journal of Pacific History 26(1): 27-48)

O le upu moni ua laupae eleele o ia atunuu i tuugamau Samoa. O nei tuugamau ua tele ina soloia maa ma 'amu sa faailoga ai. O nisi foi ua tau leiloa i le sosolo ai o fue aemaise o le vaomatua o ia motu. Peitai e le avea ia vaaiga ma mea e galo ai le tautua

a nei auauna o le Tala Lelei.

I le nusipepa lauiloa The Missionary Magazine and Chronicle i le masina o Mati 1842, sa tusia ai e le misionare o William Mills se tala i le soifua ofoina atu o tagata Samoa mo le galuega faamisionare. I le faavaa o le nusipepa sa iai ma se ata o se tama ma lona atalii ma le misionare o loane Viliamu. I lalo o le ata o loo iai faaupuga a lenei tama:

"Viliamu, o a'u e tauaso, ae tele lo'u naunau ta te fia o ma oe i nuu pogisa. Atonu o lo'u tauaso o le a alofagia ai ma le fasiotia o a'u, ma e mafai ona ou tautala atu ma ta'uta'u atu Iesu, a o lo'u atalii o se alii e iloa faitau ma tusitusi, ma e mafai ona ma a'oa'oina ia mea."

O le soifua ofoina atu o Samoa i le uluai galuega faamisionare, i taimi o le luluti o tiga ua iloa ai o i latou lava o uluai toa o le Tala Lelei i lea itu o le Pasefika. I le pito i matu i sisifo o le motu o Efate i Vanuatu, o loo iai se fanua e faaigoa o Samoa. E tusa ai ma talatuu o lea motu, o lea ogaeelele o loo faamanatu ai faifeau ma faletua Samoa sa maliliu ai. I le motu o Tanna i Vanuatu lava, o loo iai foi le fanua e ta'u o Samoa o le nofoaga na taunuu ai uluai faifeau o Lalolagi, Mose ma Salamea i le 1839.

O le tele o tusitusiga a misionare a le faaauau itulau e 6

(George Fox: 1624-1691)

O SIAOSI FOSI

sese ia, ma e tataua ona matua teena. Na faateteleina ia uiga tetee i e na taunuu mulimuli atu i le atunuu, seia oo lava ina latou fasiotia tagata e ese o latou talitonuga mai mea latou te talitonu iai. O Puritans i le vai taimi o le senituri e 17 ua latou fausia nei se lotu na salalau atu ma le malosia ma oo ina le mafai ona taofiofia.

E mafai nei ona tatou vaai atu i tagata e sili lo latou manatu i le latou lotu ma o latou talitonuga faavae, i lo latou manatu i le Agaga Pa'ia ma lana ta'ita'iga o loo tusia i le Tusi Paia.

O sauaga faalelotu ia na feagai ma

Quakers ina ua taunuu atu i le atunuu fou o Amerika. O le tele o taimi a faalogo tagata lotu ia e ta'ua o puritans o malaga atu ni Quakers Peretania i se vaa, latou te faatonuina e toe foi i Egelani e sa ona tulaueleele i Amerika. Na oo lava ina latou faia se tulafono e sa ai i se kapeteni ona ia avatu i Amerika ni Quakers. Na fefefe latou ma fai mai a le vave taofia le sosolo mai o talitonuga faa-Quakers, o le a vave lava ona tupu e pei ona matauina i Egelani.

Ae lei mafai e sauaga ona taofia le taunuu atu ma salalau Quakers, seia oo ina tumu ai lea vaega o le

atunuu o Amerika. O le toatele o latou na maliliu fasia, sisi, faafalepuipui se'ia oo ina maliliu ai ona o le fia 'a'ai ma fia inu. Toe fai foi se isi tulafono e faasa ai i soo se tagata ona fesoasoani e aumai se Quaker i le setete o Massachusetts i Amerika. A maua, e falepuipui, e tutuiina lona laulau i se u'amea 'a'asa, tasele ese ona taliga, toe sasa faamo'amo'a. Ae taunuu atu lava Kerisiano Quakers, ma salalau i Amerika.

O le tutumau o Kerisiano Quakers i lo latou faatuatuaga, e ui lava i sauaga ma le sala i le oti, o se itulau mata'ina lea ma le taualoa i le talafaasolopito o o le atunuu o Amerika.

mai le tusi: "God's Generals" tusia e Roberts Riardon, faamatalaina e

Afemata T. Apelu Aiavao

O Faife'au Samoa nei na Faauuina i le Fono Tele i Malua i le masina o Me

SUAFA

1. Aokuso & Aiga Lee
2. Alaifetu & Kalala Faaeteete
3. Brian & Tanaria Korua
4. Enoka & Susi Aperamo
5. Epati & Vickie So'o'ula
6. Hector Panama & Herem Pouono
7. Henry & Orepia Fata Ito
8. Ionatana & Vaito'a Te'o
9. Leiofi & Faalili Upu
10. Letupu & Helen Mata'utia
11. Petelo Matelani & Angela Pauga
12. Sam Faala & Sapi Amosa
13. Semikueva & Vesia Ugapo

MATAGALUEGA

- Apia
Vitoria
Kolisi i Malua
Falealili/Safata/Siumu
Apia
Kolisi Malua
Kuiniselani
Falealili/Safata/Siumu
Niu Sila i Saute
Apia
Apia i Sasae
Niu Sauelese
Apia i Sasae

O le Galuega Faamisionare a Faifeau ma Faletua LMS Samoa i le Pasefika - 1839-1979

mai le itulau e 5

LMS ma le Perepereane e ese le tele ae tele lava ina le ta'ua ai le sao taua o tagata Samoa. O le mea moni, o le saogalemu o misionare papa'e na faalagolago lea i faifeau Samoa, aua o latou sa muamua e faafetaui i le ma'ema'ea o tagata o ia motu. O faife'au Samoa foi ma o latou faletua, na tau'avea le mamafa o lea galuega. Peitai o le tele o a latou tusiga e le ta'ua ai o latou suafa. O faletua o faifeau Samoa e leai ma se igoa sa o latou faauuina.

E tele tala o le maliliu ai o Samoa i ia motu. O nisi sa ulua'i fano ai e iai Tavita ma lona faletua i le motu o Aneityum i le 1841. E faapea le tala sa mananao le nuu e lafo o la'ua tino

oti i le sami, ae sa malo le finau a faifeau o Fuataiese ma Simiona e tuu mai le faifeau ma lona faletua sei tanu lelei ia i la'ua. O le tausaga e 1847 na maliliu ai Taili ma lona faletua i le motu o Efate. E faapea le tala, ina ua maliiu o le faifeau, ona sau lea o le alii o le nuu ua manao i lona faletua e fai ma ana ava. I le tusi a le misionare o Henry Nisbet sa ia faapea ai:

"Talofa i lenei tina! O se mea lea na matua le mafai e lona mafaufau ona talia. Ua sili ia te i le oti nai lo le faamaulaloina, ona tamo'e lea o ia i le sami ma ua malemo ai ae lei oo ane nisi o faifeau e aveesea o ia."

O le 1848 na maliliu ai foi i Efate le faifeau o Taavili sa galue i le nuu o Pango faapea le faifeau o Lealamanu'a. Ina ua asia lea motu i

le 1854, ua na o Setefano o loo soifua pea, a ua maliliu uma, e oo lava i le faletua o Setefano.

O Erromango, o se motu sa tele tausaga o mafatia ai Samoa. I le tusi a le faifeau o Mailei i le tausaga 1855 o loo ia faamatala ai le tulaga faigata o tagata o lea motu. Fai mai Mailei o le tasi aso na sau ai le alii o le nuu,o le alii ina faasaua, na tago lava i le to'i o le a fasi ai Elia ma Isaaka ona tago mai lea o lona uso i le se'i le to'i nai lona lima ma ave e ia.Faauta mai i le pule alofa a le Atua ia i matou.

O le tausaga lava lea na sulufa'i ai loa Mailei, Elia ma Isaaka ma nai o latou aiga i Motu o Laotiti. Peitai na tua i faanoanoaga lea sola'aga ina ua maliliu ai le faletua o Elia, ma nai fanau e toafa.

O le faifeau o Vasa na maliiu fasia i

faaauau itulau e 8

A Page for Youth
**ITULAU MO TUPULAGA
TALAVOU**

O le Samaria Agalelei

O se piriota o le a'oga i le Iunivesite, na fai ai se lesonea a se porofesa o mataupu tau i le Tusi Paia mo ana tamaiti a'oga. Na ia faatonuina ai ana tamaiti a'oga e lauga i le faata'oto i le Samaria Agalelei. O le aso na fai ai le lesonea na auua'i ai tamaiti e lauga faasolosolo i vasega ta'itasi. O nisi na tuu iai le ta'i sefulu minute e faasolosolo ai mai lea potu i lea potu; o isi e laitiiti atu le taimi na tuu iai, ma e tataua ai ona faanatinati ona faataunuu le faatonuga a le porofesa ina ia mae'a a o le'i uma le taimi faatapulaaina. O tamaiti ta'ito'atasi uma lava, na faatonuina le auala tonu e ui ai, ae le soona o. O le ala na faasinoina, sa nofonofono ai se tamaloa e le amana'ia e se isi, e palapala ona lavalava ma mave'uve'ua le lauulu e pei e le'i

ta'ele i ni aso se tele, e foliga mai foi e mana'omia e le tamaloa se fesoasoani.

O le i'uga o le lesonea na fai, na ofo ai, ma maua ai e tamaiti se lesonea e anoanoa'i lona aoga mo latou i le mataupu o latou a'oa'oina. O le pasene o ia alii ma tama'ita'i na afe ma fesoasoani i le tamaloa mativa e matua la'itiiti lava. Ina ua faamatala e le porofesa lana lesonea na fai, na ofo ai le vaega i le a'oa'oga na latou maua mai ai.

Ua faatopelau ma faanatinati ona latou tuli le taimi e toe taunuu ai i le potu a'oga pe a uma ona fai a latou lauga o le Tala Lelei, ae galo i le to'atele o latou, ona afe ma fesoasoani i le tamaloa mativa, o loo faapupu i tafatafa o le ala, o ia lea o loo i le fatu ma le ogatotonu o le faata'oto i le Samaria Agalelei,

lea o loo latou laugaina.

E manaia lava le solo lenei i le gagana Peretania e faapupula atili ai le a'oa'oga:

I was hungry, and you formed
a humanities club to discuss
my hunger. Thank you.

I was imprisoned and you crept
off quietly to your chapel
to pray for my release. Nice.

I was naked and in your mind
you debated the morality
of my appearance.
What good did that do?

I was sick and you knelt and
thanked God for your health.
But I needed you.

I was homeless and you
preached to me of the
shelter of the love of God.
I wish you'd taken me home.

I was lonely and you left me
alone to pray for me.
Why didn't you stay?

You seem so holy, so close to
God; but I'm still very hungry,
lonely, cold, and still in pain.
Does it matter?

E te Silafia le Ala i le Ola e Faavavau?

Sa ti'eti'e atu se alii i lana taavale i se aai o Sikotilani i Peretania. Na tau atu i se tamaloa faigaluega fonofono 'auala ona tu lea o lana taavale ma fesili iai, "Faamolemole lau Susuga pe mafai ona e faasino maia le ala i Glasgow." Ina ua mae'a ona faasino o le ala, ona fesili atu lea o le fonofono auala, "Faamolemole lau Susuga, e te iloa le ala i le manuia i le lagi?" Na tali le ti'eti'e taavale, "Leai!" Ona fai atu lea o le fonofono auala, "Ua fetalai Iesu, 'O a'u nei le Ala, le Upu Moni ma le Ola.'" Na faafetai ane le ti'eti'e taavale ma aga'i loa

lana taavale i Glasgow. A ua ala lava lona mafaufau i le faaaliga a le fonofono auala.

Ina ua toe fo'i le tamaloa i Lonetona, na lavea ai lana taavale i se faalavelave, ma sii ai i le falema'i. Na faamaopoopo e le tamaloa ana mea, ma fai lana mavaega, ma e le'i umi, ae maliu mai ona manu'a.

E sefulu aso talu le maliu, ae taunuu atu ni tama se to'alua ofu uli, mata faanoanoa, ma tau atu i le fonofono auala lea na talanoa ma lo la tama ua maliu, ma fesili iai, 'Poo lau Susuga lea na e faaali i lo

ma tama le ala i le ola e faavavau ia Keriso?' Na tali fiafia ane le fonofono auala. 'Ioe. Pe lua vaiaso talu ai na ma talanoa ai.'

Ona fai atu lea o le 'auuso, "Ua maliu si o ma tama i se faalavelave faafuase'i na manu'a ai. Ae na fai mai ia ma'ua, a uma lona ola, ona ma o mai lea e su'e mai Lau Susuga e momoli atu lana faafetai, ona o lau molimau ia Keriso, ua ia maua ai le ola e faavavau. Faafetai tele i lau Susuga ma lau fesoasoani i lo ma tama ua maliu fiafia ai."

O le Galuega Faamisionare a Faifeau ma Faletua LMS Samoa i le Pasefika - 1839-1979

mai le itulau e 6

le motu o Tanna i le 1845. E faapea a o fetulia'ina o faifeau ma o latou aiga i lea motu, a ua alu le faifeau i le vaomatua e tatalo ai. Fai mai molimau a misionare: 'A ua osofa'i o ia e alii o le nuu e toalua. Ua la ta ia te ia, ona lavea lea o lona ulu ona pa'u ai lea o ia, ua faaitiiti, a ua oo i le tulua o po ona oti ai lea.

I le motu o Futuna, na fasiotia uma ai Apela faapea Samuela ma lona faletua, faatasi ma si o la afafine. E faapea sa fasiotia faifeau e alii o le nuu a o galulue i uta ia la faato'aga. Ua mae'a ona aga'i lea i tai. Ua maua atu le faletua o Samuela ma si ana tama. Ona lolafola lea iai o le alii o lea itu o Nasaua, o le a avea o ia ma ana ava. A ua le mafai lenei tina. Ua fasiotia o ia, a o si ana tama teine ua lelemo i le sami. E faapea talatuu a lenei motu, sa 'aina (se'i tulou) tino maluu o i latou, ma ua faa'oga o latou ponaivi mo matau ia latou fagotaga.

E moni ai upu a Featunai Liuaana o le galuega a Samoa i ia motu, o se galuega sa faatumulia i le *"toto masaa, afu sisina ma loimata maligi."* A o le ola tumau ma le soifua ofoina o nei auauna a le Atua e lei solomuli ai. E ui i le tele o faigata, ae lei faavaivai ai le tulai pea o le autau Samoa e tulituli'apu le galuega. Mai lava i le amataga o lenei galuega e lei tuulafoa'ia lava e le Ekalesia LMS Samoa. E oo mai i le 1845 ua amata ona tetele Faiga Me mo le galuega faamisionare. O le faagaetia o misionare na latou tusia ai:

".....e maoa'e mea ua faatinoina; e toatele matagaluega ua faia foai mo le malaga a le loane Viliamu, o fala, o siapo ma le tele o isi mea, i le aofa'i pe latalata i le 8,000, ua avea o ni meaalofa mo i latou i Vanuatu ma Niu Kaletonia...."

Peitai o lenei lagolago mo le galuega faamisionare e le na o meaalofa. E pei ona molimau ai le misionare o James P. Sunderland:

"Ae le na o latou meatotino e foai mai, a o i latou lava, ma o latou atalii ma o latou afafine mo le galuega. Ua matou filifilia foi ni a'oa'o se to'aono ma o latou faletua, o loo faatalitali nei

i le toe foi mai o le "loane Viliamu" mai sasae, ona sauni lea mo le galuega i motu o tagata fe'ai i Vanuatu."

E ofo le mafaufau i le soifua ofoina atu o Samoa i lea galuega. Aemaise o le vai taimi e lei leva ona faalogo i le Tala Lelei ia Iesu Keriso. O nisi faato'a iloa tusitusi ma faitautusi. O le Tusi Paia foi e lei taitai ona mae'a ona faaliliuina. E lei leva foi ona faatuina o Malua. Ai o le uiga lea o le faalogo i le Agaga o le Atua. E moni ai upu a le tama ia Oka Fauolo, "E lei avea le tau faamata'u, o le sau ma le 'ai tagata o e faapaupau, na fai ma mea e faavaatu'ia pe 'ainiamea ai i latou ua ofo le ola mo le Alii."

2. O le faalogo i le Agaga o le Atua e iloa i fua o le Soifua Galue: Misiona i Tuvalu ma Kiribati, 1865-1890

O le tausaga e 1860 na amata ai ona aga'i ese le Ekalesia Samoa mai Vanuatu ma Motu o Laoiti, a ua tuulima le galuega i le Misiona Perepereane mai Nova Scotia i Kanata. O le vaitaimi foi lea ua faasaga le Ekalesia i motu o Tuvalu ma Kiribati. I Tuvalu, e toa valusefulufa ulugalii sa galulue ai mai le 1865 i le 1966, a o Kiribati e valusefululua mai le 1870 i le 1948. O le galuega faamisionare a Samoa i ia motu, e le tutusa ona fita ma motu o Vanuatu ma Laoiti. Peitai o se galuega na iloa ai le soifua galulue o tagata Samoa.

I le asiasiga a le misionare o George Aleander Turner i le 1874 na iloa ai se suiga tele. I le motu o Nanumea i Tuvalu sa galulue ai Tapu ma Tuilona ma o la faletua. Sa tusia e Turner e taunuu atu ua:

".....faaleagaina uma tupua sa

tapuai ai tagata, e ova atu i le 200 atigipoo. O tu faapaupau foi ua le toe faia. Ua faia a'oga i le taeao ma le afiafi. Ina ua matou taunuu sa faatalia matou e se faapotopotoga tele, ua oofu, ma ua fia feiloai mai ma le fiafia. Ua pei lava o se potopotoga o tagata Samoa. O se mea na faagaetia ai le loto i le te'i ma le olioli, o le pepese a tamaiti i le pese "Le Alii e, lo'u Alii, le ua pele ia te au." O lagona o le loto ua faatumulia i le faafetai i le Atua ona o lenei mea ua faia i ia motu.

O le 1878 na toe asia ai foi e Turner ma iloa ai le aga'i pea i luma o le galuega. I le motu o Tamana i Kiribati sa galulue ai Samuelu ma lona faletua, sa faailoa e Turner lona agaga faamalieina i le tulaga ua iai.

O le malaga foi lea na matauina ai le matagofie o falesa ma fale o faifeau ua fausiaina. I le motu o Manumanga ua i ai se falesa tele e tu i le ogatotonu o le malae. I le motu o Nui sa galulue ai Kirisome ma lona faletua ua fausia foi ma se faletalimalo. O nei fale sa maofa ai foi alii o le malo o Peretania. E pei o le alii o J.R. Le Hunte ina ua taunuu i Funafuti i le 1883. Sa ia faapea:

"O se falesa matagofie tele ua fausia, ma o le faifeau Samoa - o se tagata taua tele i lea motu."

Sa ia molimau foi i le matagofie o nuu ma le lolotu o tagata. O le alii o Charles Morris Woodford sa molimau foi ina ua taunuu i Nukufetau:

"Ua tu le falesa, o le a'oga ma le fale o le misionare Samoa e fausia i le amu ma namu. O le fale o le misionare o le fale pito i tele lea, pe tusa ma le luasefulu iata le umi, faatasi ai ma se faapaologa matagofie."

Ina ua asiasi atu i fale o tagata "sa faate'ia i le toetiiti lava a leai se fale e le o iai ni tusi. O ia tusi o le Tusi Paia Samoa ma le Tusi o le Gagana Samoa ma le Gagana Peretania."

(Faaauau i le Sulu Samoa o Iulai 2017)

Prayer

Prayer is not a substitute for work, thinking, watching, suffering, or giving; prayer is a support for all other efforts.

(George Buttrick)

Ua Avea e Roma le Lotu Kerisiano ma ana Tapua'iga

O ulua'i tausaga e 300 o le Ekalesia Kerisiano na matua sauaina ai lava, ae le taumate o le vai taimi na aupito sili ona leaga o le taimi na avea ai Diodetian (Tiotesia) ma emeperoa (poo le tupu) o Roma (AD 284-305). Na talitonu lenei tupu o loo taupulepule le 'au Kerisiano e foua lona malo. Ona ia fai ai lea o se fuafuaga ina ia tafi'eseina ai uma Kerisiano mai lona malo. Na ia faatonuina le fasiotiga o Kerisiano uma mai aai uma o lona malo o Roma.

Peitai, e pei ona tatou mautinoa mai le Salamo e 2:4: o le o loo afio

i le lagi o le pule aoao lea i e amio leaga, ma e soisoi o ia i lea mea o latou faia i le lalolagi.

Ua tatou maua, e le'i mafai e Tiotesia ona pulea lona lava aiga, aua o lana masiofo, ma le purinise, ua liliu i le Ekalesia Kerisiano. Ma ina ua te'a lona oti, na soloa'i ane ai lea o le isi emeperoa (tupu) fou o Roma e igoa ia Constantine, na oo ina faaolaina ma liliu i le Ekalesia Kerisiano, ma oo ai lava ina avea le Ekalesia Kerisiano ma lotu a le malo atoa o Roma ma ona kolone. E faapea foi le tala i le Esoto. Na faapea

Farao ua ia fasiotia tama tane uma e fananau mai a le nuu. E aunoa ma lona silafia, o lona lava afafine, le purinise o le aiga, na ia faafaileleina se tasi o tamameamea Isaraelu, o Mose, ma o ia lea na ia ta'ita'iina le malaga umi mai Aikupito, i le vao i tausaga e tele, seia taunuu atu i le nuu o le folafolaga.

A o e vaavaai atu i ni faafitauli ma mafatiaga o le olaga, o ni Farao poo ni Tiotesia, ia e manatua o le Tupu o tupu ma le Alii o alii, o loo 'au ma oe. O ana agelu e te le mailoa ona fesoasoani atu ia te oe.

O ai na iluilu talutalu o le a avea le masiofo ma le purinise mai le aiga o le tupu o Tiotisia, sosoo ane ai ma le emeperoa o Constantine, ma auala o le faasaoina o le 'au Kerisiano, ma le avea o le Ekalesia Kerisiano ma lotu aloa'ia a le malo o Roma?

Sadhu Sundar Singh

O se tama talavou Initia, na fanau i se aiga lelei o tamalii o Initia. Na a'oa'oina o ia e lona tina ma faafailele ina ia avea ma tagata pa'ia o le ituaiga o tagata Initia o Sikh. Peitai ina ua faaolaina ma liua o ia ma avea ma Kerisiano, pei ona liua o Paulo, ona amata ai lea ona femalagaa'i o ia i Initia, Afakanisitani ma Tibet, o se faifeau faievagelia o le Tala Lelei.

Na faato o ia e lona aiga ma ona tagata, ma sauaina, ae le'i liua ai le loto o Sadhu mai lona talitonuga i le Tala Lelei ia Keriso.

O se isi aso na se ai o ia i le vaomatua, a ua fai ifo le la ma ua lata mai le po. Na ia faalogoina le tagi a manu fe'ai o le vao o sa'ili ni a latou mea'ai. O le taimi lea na taunuu atu ai o ia i se vaiatafe, ona ia faapea lea, o le a sao o ia mai manu fe'ai, pe a ia sopo'ia le vaiatafe ma oo atu i le la ituvai. Peitai, ina ua laa atu i le vai, e loloto, toe matua tatafe lava. O le

a nei le mea a ia faia?

Ona tatalo ai lea o ia i le Atua. E le'i umi ona te'a le taimi na tatalo ai, ae ia vaai se tamaloa o tu mai le isi ituvai ma valaau mai ia te ia, "Faatali mai o lea o le a ou alu atu ou te fesoasoani ia te oe."

Na oso le tamaloa i le vaiatafe ma 'a'au atu ia Sadhu. Na fai ane le tamaloa ia Sadhu e alu atu e fafa ia ia. Ona fafa ai lea o Sadhu ma momoli atu ai o ia e le tamaloa i le la ituvai.

+++++

MARRIAGE

We two make home of any place we go;
We two find joy in any kind of weather;
Or if the earth is clothed in bloom or snow,
If summer days invite or bleak winds blow,
What matters it if we two are together?
We two, we two, we make our world, our weather.

O le Alofa ma le Pule

(Love and Power)

A tatou va'ili'ili le tala faasolopito o le lotu Kerisiano, o le a tatou maua ai taimi na matua oso ai i luga le malosi o le pule a le lotu. Muamua ona faato'ilaloina e le lotu le malo o Roma, sosoo atu ai ma Europa. Ae faai'u i le sosolo atu i le Lalolagi Fou o le konetineta o Amerika ma oo atu ai i Aferika ma Asia. A o le mea mata'utia e aliali mai i le va'ili'iliina o le tala faasolopito, o tausaga ia na matua malosi ai le tuputupu a'e o le lotu Kerisiano ma oo ina aafia ai i le pulega o nisi o malo, aemaise lava i Europa, o tausaga foi ia na matua malosi ai le manatu faapito, faailoga tagata ma sauaga mata'utia na faia e le lotu, ua fai ma lanu leaga o le Ekalesia i lona tala faasolopito e tatou te matua masiasi ai i nei aso.

E pei o tagata Sipaniolo Kerisiano na latou faaaogaina auupega e faamalosi ai ona liliuina tagata o le Lalolagi Fou - poo tagata o mau i le konetineta o Amerika, aemaise lava i atunuu o Mexico ma Peru. Ae le gata i lea, o tagata su'esu'e Kerisiano sa galulue i Aferika, na latou fesoasoani i tagata faatau pologa ma atili tupu ai lea faafitauli.

I le tala faasolopito o Kerisiano, e le'i mafana le tutu faatasi o le alofa, ma le pule. Sa tele ina taotaomia le alofa e le pule, poo le fia pule. Ae mafai ona ta'ita'iina tatou e le aposetolo o Paulo lea na faapea mai: "Afai ou te tautala i gagana a tagata atoa ma agelu, ae leai so'u alofa, ua avea a'u ma apamemea taalili, poo se sumepalo tagitagi.

Afai foi o ia te a'u ona perofeta ane, ma le iloa o mea lilo uma, ma le malamalama uma lava; afai foi o ia te a'u le faatuatua uma e aveese ai mauga, ae leai so'u alofa, ou te le aoga lava. Afai foi ou te tufatufaina a'u mea uma e fagaina a'i e matitiva; afai foi ou te tuuina atu lo'u tino ina ia susunuina, ae leai so'u alofa, e leai lava sona aoga ia te au.

E onosa'i le alofa,
e agamalu,
e le losilosilosi le alofa,
e le mitamita vale le alofa,
e le faafefeteina,
e le amio mataga,
e le sailia e ia ana lava mea,
e le fa'aitaitagofie,
e le faitau leaga ua tuuina mai e nisi,
e le fiafia i le amio leaga,
ae fiafia i le faamaoni.
O le alofa e lavatia mea uma,
e leai se mea e gata mai ai lona faatuatua,
ma lona faamoemoe
ma lona onosai."

E tataua ona tatou faaaogaina le pule ma le loto maulalo, agalelei, ma le alofa anoanoa'i mo e o le a tatou pule ai.

E le'i fetalai Iesu - 'O le a iloa e tagata uma o outou o o'u soo.....pe a outou faia ni tulafono, tetee i le amioletonu, ma faaleleia 'aiga ma le malo o le atunuu. Ae na fetalai, 'O le mea lea e iloa ai e tagata uma lava o o'u soo outou, pe afai ua outou fealofani.' - Ioane 13:35

Na silafia lelei e Iesu e iai tapulaa o soo se pule. E mafai e le pule ona fai o soo se mea, vagana ai le mea e tasi - e le mafai ona faamalosi e le pule le tagata ina ia alofa atu pe alofa mai.

Na faamaonia lea mea i aso o le Taua Tele Lonalua a le Lalolagi, i nofoaga sa loka ma faa'onaina ai le afe ma afe o tagata Iutaia (Jews). Sa pule ma le malosi ma le sauaga fitafita i tagata, faasufi e fetuu lo latou Atua; ma o latou aiga; galulue e leai ni totogi; 'ai mea leaga; faatonu 'oe e fasioti e 'oe lou atalii ma e toe tanuina lava e oe. E mafai uma nei mea e le pule, poo le pule sau. Ae tasi le mea latou te le mafai ona fai - o le faamalosi lea o le tagata ina ia alofa atu ia i latou. Aua o le alofa e le faamalosi. O le mea e fai fua i le loto malie e aunoa ma sona totogi.

O le Tala Lelei ia Keriso, e le o le faaaliga o se pule ma se malosi, a o le alofa.

"O le mea lea e iloa ai e le lalolagi o outou o o'u soo, pe a outou fealofani."

O Ē UA FAI'ILAGI LE FOLAUGA

**Leasoiloaifaleupolu
Lalomauga Jr Niue Moefaauo**

26 Mati 1924-16 Novema 2016

“Amuia e ua oti, o e ua oti oi le Alii, ina ia latou malolo ia latou galuega tiga, aua foi o a latou galuega e mulimuli ia te'i latou.”

O le tama ia Leaso, na soifua mai i le alalafaga o Lufilufi ma a'oa'oina ai i a'oga a le faifeau, a'oga i le Kolisi a Avele ma faaauau ai i le Kolisi a Vaipouli, ina ua faavaeina le a'oga i Savaii.

O le Afioga i le tiakono o se auuuna aoga tele, i le galuega a le Ekalesia i Ausetalia. E silafia e le to'atele o i latou na amataina le galuega i Ausetalia. Sa mua'i galue i Niu Sila ona faaauau lea o lona soifua galue i le aai o Melepone, i le Setete o Vitoria, i Ausetalia.

Sa galue Leaso a o tasi le Matagaluega a Ausetalia, i nisi o Komiti, aemaise o le avea ma usufono a le Matagaluega. Sa galue foi i le Komiti o le Au Leoleo i le EFKS i Melepone i le tele o tausaga. O ia foi le uluai Failautusi o le Autalavou i le EFKS i Melepone.

O se tama loto alofa i soo se tagata. Sa ia te ia taleni e tele, na fesoasoani ai i le tapenaina o toniga, ma taumafa eseese, aemaise o le saunia o lona maota e talimalo ai. Sa tua iai le aufaigaluega fegasoloa'i i tiakono, Tiakono Toeaina i asiasiga, o sikolasipi mai Malua, aemaise o aulotu mai NSW ma QLD, a o tasi le Matagaluega. O se tama e finau ma tauivi, e oo lava ina ua feagai ma gasegase ma iu ai lona soifua.

E valaau le Matai i le tama, o galue pea i lona tofi tiakono, e pei ona galue mai ai i le 1986.

O ona toe sauniga na faia i le Aso Faraila 25 Novema 2016, i le

malumalu o le Anglican Church i Brimbank, Vitoria i Ausetalia. O Rev. Sikeli Leasiolagi FS na momoli maia le sa o le tama mo lona toe sauniga ma faitauina le Tusi Paia, o Rev. Samani Sila na saunia le upu faamafanafana. O tatalo na saunia e Rev. Fiaalua'e Tiata FS, ma usuina pese e lana aufaipese EFKS i Melepone. Na faia ai lava i luma o le malumalu i Brimbank, oliolisaga tumau o le tama na ou ta'ita'iina. Ona faatofa atu ai lea i le afioga i le tiakono ma le tama matua ia Leaso Jr. Moefaauo i le pese a le Au Kerisiano.

Ia faamafanafana le Atua i aiga ma lana Ekalesia pele. Soifua.

Saunia e Rev Asafo Iosefa FS.

**Maufoe Pule Leefu Te'o
13 Ianuari 1928-8 Novema 2016**

Tama: Maufoe Mimio Te'o

Tina: Sa Tuigamala Tuli

Nuu: Fasitoo/uta-Saanapu

O le tama ia Maufoe o se tasi o tama matua i totonu o le Ekalesia. E malii o ia ua 88 tausaga o lona soifua, a o loo galue pea i lona tofi tiakono.

Sa molimauina lona malosi, aua e oo mai iai le valaau pa'ia a le Atua, a o loo auai lava i tapua'iga. O lana toe lotu o le Aso Sa, ae malii i le Aso Tofi o lona lava vaiaso. E le mana'o e nofonofo, e fiafia e asiasi i ona aiga e oo lava i ona aiga nofo mamao, a le avanoa a latou taavale, e malaga lava i le pasi. O se tama e faamaopoopo i soo se tauaofiaga a le Pulega aemaise i lotu tuufaatasi ma Potopotoga.

O lana tautua e ala i le atina'e ma le tausiga o le faifeau i Aso Sa uma faapea ma faiga taulaga, sa le'i alo tamala le tama. O lona agaga tautua lea, na ia ofoina e saunia e lona aiga le areto mo le talisuaga pa'ia i Faamanatuga uma. E le uma lona tala mimita ma lona faafetai a'e i le Atua, ona o lona alo, o lana taulaga tagata aua le Atua ma lona finagalo, lea ua faaiuina taumafaiga i le Kolisi Faafaifeau i Malua i le tausaga ua mavae. O se tama faamaopoopo i mea fai a le nuu, e ui ina matua le soifua ae sa auai lava, e le mafai ona faavaivai, ua oo lava ina malii a o auai o ia i le tapua'iga a le nuu. O ia o se tulafale matua i le falefitu, ua mae'a foi ona tapa ana ipu e avea ma tuua o le nuu. E ui i lea ua valaauina e lona Matai a o loo faapea ona fai, sa molimauina lona agaga faamaopoopo i le nuu aemaise o lana Ekalesia e pele i lona loto.

O ona toe sauniga sa faia i le aso 29 Novema 2016 i le malumalu. O a'u lava sa ta'ita'i, molimau na saunia lava e le tina ia Faafou ma le fanau, sa ou saunia lona molimau faaleagaga. O le Susuga Iakopo Pesaleli nasaunia le upu faamafanafana. Ona momoli atu lea o lona tino malii i lona oliolisaga tumau i lona aiga i Leuluulu i Fasitoo-uta lava.

Matou faamavae atu ia te ia i le pese faatofa a le Au Kerisiano. Ua sau le itupo e malolo, e ala oe pe a mavae le po.

Rev. Uta Muaulu

EFKS Fasitoo-uta.

Prayer

Don't pray to escape trouble. Don't pray to be comfortable in your emotions. Pray to do the will of God in every situation. Nothing else is worth praying for.

(Sam Shoemaker)

O Ē UA FAI'ILAGI LE FOLAUGA

Li'o-Matua Lototau Foe

O le Afioga i le Alii Tiakono. Na malii i lona laoa i le te'a o le fitu i le afiafi o le aso 2 Ianuari 2016. Na faate'ia uma le aiga ona o le faafuase'i ma le alu filemu o le malaga a le tama. Aua e mo'i lava ua matua ma feagai ma gasegase, ae sa fealua'i lava e le'i matua faata'otolia i se tulaga tigaina.

Na ta'oto i le Maota Malii o Pa'u i Safotulafai, ma o le Aso Lulu 13 Ianuari 2016 i le 8 i le taeao na molimoli mai ai lona sa i lona aiga ma faia ai lona ulua'i sauniga. O le 11am na faia ai lona toe sauniga i le malumalu o Mataniu Feagaimaleata, ma faaii ai i lona oliolisaga tumau i luma lava o lona laoa.

O a'u sa ta'ita'i ma faia le lauga faatasi ma le molimau i lona soifua auuuna; o Isaako Taiume Sefo FS

Foluena Faumau Tuleaga

9 Novema 1952-21 Setema 2016

O le Afioga i le Alii Tiakono. Na faamanavaina e le Atua ana galuega i le 9 i le taeao o le Aso Lulu 21 Setema 2016. A o malosi Foluena ma le'i faaeeina iai le tofi Tiakono, sa tu mamao ma le falesa ma tautua i lona matafale lotu ma le faalotolotolua. Ae ina ua gasegase, sa matua to'aga lava i le lotu ma ua maoa'e lana galue. Sa ou fai iai ia Foluena, "A o 'e malosi, sa vaivai ma faagasegasea lau tautua, a o lenei ua e gasegase, a ua maoa'e le malosi o lau tautua ma ua e mafaia mea sa e le mafai ona fai i le taimi o lou malosi; o le mea lea ua tatai ai ona fai so lua

lea ua galulue nei i le Ekalesia i Letui, sa faaulufaleina lona sa i le malumalu; o le Susuga i le A'oa'o Fesoasoani o Li'o Foleni na fofogaina le Tusi Paia; o le Susuga i le faifeau ia Falefa Savea FS na saunia talosaga. Sa molimau le tina ia Luisa i le la mafutaga ma le tama, faapea foi le fanau.

O se sauniga sa faatumulia i aiga, faapea aiga o le paolo mai Palauli. Mauuluga faaaloaloga a aiga, matagofie foi le faatautaiga o le aso, ma le lauga a Li'o-Matua Siaosi AF, na matua iloga ona oo i tafa e fia o mamalu ma pa'ia o lona aso.

Faafetai Li'o-Matua Lototau Foe mo lou sao e tele i le galuega a le Atua a o tatou mafuta ai i le ola nei. Ia faaavanoa e le Atua sou nofoaga i lona malo e faavavau. Ia faamaise le Agaga o le Atua i le tina ia Luisa ma le nofoaalo.

Rev. Esera A. Esera,
(Faifeau Sapapalii)

tofi tiakono."

Sa matua talia lelei ma le lotu faafetai e Foluena lo la tofi tiakono. O le aso 28 Setema 2015 na faae'etia ai lo la tofi tiakono, o lona uiga e le'i atoa lelei se tausaga o le la tofi. Peita'i, e ui ina puupuu le taimi galue o Foluena i le tofi, ae sa galue fiafia ma lona malosi na totote i lea taimi.

O le 3pm i le Aso Sa, 2 Oketopa 2016, na molimoli mai ai i tua lona sa mai le maota malii i Tuasivi, ma ave sa'o i le malumalu o Mataniu Feagaimaleata mo lona uluai sauniga. O se sauniga e maoa'e le tumu, a o Folu e le'i umi tele se taimi na to'aga ai i le lotu ae malii.

O le taeao o le Aso Gafua i le 9.30 na faia ai lona toe sauniga i lona laoa i le Fue, ma sosoo ai ma lona oliolisaga tumau i luma ane lava o lona laoa.

Auava Kaiafa

O le Afioga i le Alii Tiakono. Na valaau e lona Matai i le aso 24 Oketopa 2016 i le maota gasegase i Ulumotootua, a o o'u iai i Melepone Ausetalia i le tuumalo o lo'u uso-a-faifeau ma le uo mamae o Kolia Tovi'o FS.

Na aumai i tua lona tino malii i lona aiga i le afiafi o le Aso Lulu, 9 Novema 2016, ma faataunuu ai lona sauniga faaii i le malumalu o Mataniu Feagaimaleata i le 9.30 i le taeao o le Aso Tofi 10 Novema 2016.

O a'u sa ta'ita'i ma faia isi vaega uma o le sauniga vagana talosaga na saunia e le Susuga ia Falefa Savea. Sa molimau le tina ia Faafouina i le la mafutaga, faapea foi nisi o le fanau. Matagofie sauniga uma o le tama, e maoa'e foi faaaloaloga a aiga faapea le paolo tu o le aso.

O le tama ia Auava o se auuuna e le lagona sona leo ae galue gugu ma le lima malosi. E tautua lelei. E to'aga i lotu ma faamaopoopo i soo se fuafuaga fai a le Ekalesia.

Le auuuna lelei e ma le faamaoni, ina ulufale atu ia i le manuia ua saunia e le Matai i le lagi mo lana fanau faatuatua uma lava.

Ia faamaise ma faamafanafana le Agaga o le Atua i le tina ia Faafouina ma si fanau.

Esera A. Esera
(Faifeau Sapapalii)

E matagofie lava sauniga ma le aso fiafia o le auuuna, e alofagia foi e ona aiga ma tagata.

Ia manuia tele lau malaga Foluena; ia faamaise foi le Agaga o le Atua i le tina ia Maliana ma le fanau.

Esera A. Esera
(Faifeau Sapapalii)

O Ē UA FAI'ILAGI LE FOLAUGA

Salaa Fiti

15 Oketopa 1925-7 Novema 2016

O le toe ulutaia o le nuu, a o se tiakono aupito matua i le aulotu sa soifua i lea foi taimi. Na valaau iai lona Matai i le aso 7 Novema 2016 a o saili atu mo se fesoasoani i le maota gasegase o Malietoa Tanumafili II i Tuasivi. Na mapu ane i le maota maliu o Pa'u i Safotulafai e faatali ai le fanau mai atunuu mamao.

O le Aso Sa 20 Novema 2016 i le 3pm na molimoli mai ai lona sa i le malumalu o Mataniu Feagaimaleata mo lona ulua'i sauniga. O Li'o Foleni AF sa faitauina upu a o matou faaulufale lona sa i le malumalu, o ia foi sa faitauina le Afioga Paia a le Atua. O Falefa Savea FS na saunia talosaga, a o a'u sa ta'ita'i ma faia le molimau, faatasi ma le lauga.

I lona toe sauniga i le taeao o le Aso Gafua 21 Novema 2016, sa matou galulue faatasi ai ma le Susuga i le Toeaina o le Pulega a Gaga'emauga, Palemia Tauiliili Reupena FT, ma nisi o faafeagaiga o le Pulega. O le Susuga i le faafeagaiga EFKS i Lelepa sa faaulufaleina le sa o le tama, o le Susuga i le faafeagaiga a Sato'alepai sa fofogaina le Afioga Paia a le Atua, o le Susuga ia Penaia Koro FS o le EFKS Saleaula sa saunia talosaga. O le tama o le Pulega, Rev. Elder Palemia Tauiliili, sa saunia le upu faamafanafana, o se lauga na matua logo faatutuila ai le mamalu o le tapuaiga ma iloga ona faamafanafanaina ai loto faanoanoa, ma faatupu faamoemoe mo le tina ia Lole faapea le nofoaalo. O le ala mai o le Pulega a Gaga'emauga ona o se tasi o alo o le tama ia Salaa Fiti, le Susuga ia

Tavita Salaa o loo avea ma faafeagaiga EFKS i Avao.

Sa molimau le tina ia Lole i le la mafutaga ma le tama, e faapea foi i nisi o le fanau, ma nisi sa fai ma sui o aiga na lua.

O le tama ia Salaa sa matua iloga le pa'i mai o ana faamalosi'au mo ma'ua i le galuega i taimi e le taugamalie ai, ma o ia o se faamanuiaga mai le Atua mo maua i le galuega, e faapea foi i le aulotu ma le nuu aua o lana tofa sa saili iai le filemu i taimi e sousou ai le gataifale o la matou folauga. O lona soifua tapua'i e le misi Aso Sa, e oo lava ina ua ia aulia le 90 ona tausaga.

O le Tofa i le Matua, ma le na pule, le Fetalaiga ia Namulauulu Filipino Reupena sa tu tootoo e fai ma sui o aiga, aua tulaga masani o faaaloaloga faaleaganuu; ma o se osiga taulaga mamalu ma le mauuluga ina ua o gatasi le futia ma le umele i le fofoga lafo o le na tu tootoo faapea le mauuluga o faaaloaloga. Ia saga faatele ai pea le viiga o le Atua, ae to ana faamanuiaga mo lo outou aiga.

Ia faamanuia le Atua i lau malaga Salaa. O le auauna lelei ma le faamaoni, e mautinoa lona ulufale i le manuia o le Alii. Ia faamaise foi le Agaga o le Atua i le tina ia Lole, faapea le nofoaalo.

Esera A. Esera
(Faifeau Sapapalii)

Li'o Sa'o

O le Afioga i le Alii Tiakono. O le maliu muamua lea i lenei tausaga 2017 i la matou aulotu. Na tuua le malo e le Afioga i le Alii Tiakono le Tofa ia Li'o Sa'o i le 6 i le taeao o le Aso Sa, aso muamua o Ianuari 2017, i lona aiga lava. Na mapu atu lona tino maliu i le maota maliu o Malietoa Tanumafili II i Tuasivi,

e talia ai fanau i atunuu mamao. Na molimoli mai lona tino maliu i lona laoa i le taeao o le Aso Faraile 13 Ianuari 2017 ma faia ai lona uluai sauniga. O le 11am na fai ai lona toe sauniga i lona laoa lava, sosoo ai ma lona oliolisaga tumau i tafatafa lava o lona laoa.

O Li'o Sa'o o se tiakono e le matua leaga tele lona auai mai i tapuaiga i Aso Sa, ae mafanafana tele le ma mafutaga. ou te fiu foi e fai iai i lona to'aga e asiasi i lana faato'aga e mamao, ma lona tau le sau i le falesa e latalata toe laulelei le ala, ae tali lava i si ana 'ata'ata ma si ona leo malu e malie lelei ai lo ta loto, ma galo ai tiga o le galuega. E ui i le ausage o le aiga o Li'o ae o se auauna galue fiafia ma lagolago tele mai i le galuega a le faifeau. Ia manuia tele le malaga a lau Susuga i le Alii Tiakono. Ia alofagia oe e le Atua ma faaulufale lau malaga i lona malo e faavavau.

Le tina ia Afulilo ma le fanau, ia outou faamalolosi i le atia'eina o lo outou aiga ma tautua le nuu ma le Ekalesia, ona outou lagona lea o le pa'i atu o le 'a'ao o le Atua ma lona mana fai vavega e tupu tele ai lo outou malosi i la le fatuatua.

Rev. Esera A. Esera
(Faifeau Sapapalii)

Salaa Ava Galo

O le Afioga i le Alii Tiakono. Na faato'a faaetia lo la tofi i le aso 31 Oketopa 2016, ae tuumalo i le aso 15 Mati 2017. Na mapu atu lona tino maliu i le fale maliu i Tuasivi, a o le aso 23 Mati na molimoli mai ai i le 8.30 i le taeao i le malumalu o Mataniu Feagaimaleata mo lona sauniga.

Sa ou ta'ita'ia ma faatino isi vaega o le sauniga vagana talosaga
silasila itulau e 14

O Ë UA FAI'ILAGI LE FOLAUGA

Salaa Ava Galo

na sauia e le Susuga ia Falefa Savea FS. O le tina ia Vanila sa molimau i le la mafutaga ma le tama, faapea ma nisi o le fanau. O le Afioga ia Faumui sa fai ma sui o le paolo e molimau i le soifuaga faafaiava o Salaa i lo latou aiga, faapeale molimau a le Susuga i le faafeagaiga ia Moli Moli FS i lona tulaga faa-faiava, aua o i laua ma Salaa o ni faiava sa faatiga ma faaosesa ae na malu ai foi ma tu maualuga ai le aiga o Faumui i Papa i nisi o taimi.

O le Susuga ia Salaa Sale sa molimau e fai ma sui o le aiga o le alii tiakoo ia Salaa Galo. Na matou faaii i le oliolisaga tumau o Salaa Galo i luma lava o lona maota i le te'a o le 11am. O le Susuga ia Salaa Elisala sa tu tootoo i faaaloaloga a aiga na lua i lona aso, ma o se osiga taulaga na matua iloga ona faamalieleina ai finagalo o e uma sa auai ona o le maualuga ma le matagofie, ae faateleina ai pea le viiga o le Atua.

E ui ina puupuu le taimi o le auauunaga a Salaa Galo ma le faletua ia Vanila i lo la tofi tiakono, ae o se auauunaga e faagalo gata ona e tamaoaiaga o la loto i meaalofo faaleagaga. Aua ne'i ia te oe Vanila ma le tama ua fulitua mai le viiga, a ia foi i le Atua o le na saunia ouluga e fai ma alavaa o lea faamanuiaga mo lo ouluga nuu ma la ouluga aulotu. Manuia le malaga Salaa ae ia olioli e le auanoa lau faamuli Vanila ma si fanau.

Esera A. Esera
(Faifeau Sapapalii)

Sao Salele II

O le Alii Tiakono. Na tuumalo i le Aso Toonai 22Aperila 2017 i le

5am i le maota gasegase o Tupua Tamasese Mea'ole i Ulumootootua, aumai ai i Salafai nei i le vaa o le 12 i le aoauli ma ave sa'o i le maota maliu i le falema'i o Malietoa Tanumafili II i Tuasivi, ma taoto ai. Aso Toona'i 29 Aperila i le 7.30 i le taeao na fai ai lona sauniga puupuu i le maota maliu i Tuasivi, ma molimoli mai ai lona sa i le malumalu o Mataniu Feagaimaleata mo lona uluai sauniga.

Sa ou faaulufaleina lona sa i le malumalu ma faia lona molimau faatasi ma le lauga; Falefa Savea FS na saunia talosaga, a o Li'o Matua Siaosi AF na faitauina le Afioga Paia a le Atua. O le molimau a le tina ia Senerita i le la mafutaga ma Sao, o se molimau malie ma le faamomoi logo ma avea o se feau na siitia a'e ai lagona mai le faanoanoa i le olioli ma le fiafia. Sa molimau foi le faafeagaiga mai Faleu i Manono-tai o Rev. Piilua Sao Fereti, o se tasi o Lupe Faalele a leni nuu, i le la mafutaga i aso ua alu ma le tama ia Sao Salele.

O lona toe sauniga i lona aiga na faia i le 11 i le taeao o lona lava aso ma matou faaii ai i lona oliolisaga tumau i luma lava o lona laoa.

O le Tofa ia Sao Maipu sa tu tootoo e fai ma sui o aiga i le taimi o faaloaloga. E ui ina tau le lagona lona siufofoga ona ua matua lona soifua, ae leotele ma maualuga faaaloaloga a aiga i lona aso; e faapea foi i le tali atu a le paolo tu, na matua iloga ona taufai puea ai matila ma ofeloa i le saofaiga a le aufaigaluega ona o osiga taulaga a aiga e ala i faaaloaloga. Taui atu e le Atua lo outou agalelei.

O Sao Salele II e ausage lona aiga ae taumafai i le mea e gata ai lona malosi i le faatinoga o lana tautua i le Ekalesia faapea ma le nuu. O se uo e latalata le ma mafutaga e ui lava ina fai nai ana

malologa pupuu mai le lotu i nisi o taimi. Faafetai tele Sao Salele mo lou sao i le galuega a le Atua. O le a mulimuli atu pea au galuega e fai ma molimau i le Matai aua sou avanoa i le Faaolataga. Senerita ma le fanau, se'i outou faaologa mea lelei na fai e Sao e fai ma oso o la outou folauga o faaauau pea.

Esera A. Esera
(Faifeau Sapapalii)

Tifitifi Taefu

5 Novema 1925-21 Ianuari 2017

“A o leni, ua toe faatuina mai Keriso i e ua oti, ua avea ma faapolopolo o e ua momoe. Aua ua oo mai le oti ona o le tagata, ua oo mai foi le toe tutu o e ua oti ona o le tagata. Aua faapei ona oti uma ia Atamu, e faapea foi ona faaolaina uma ia Keriso. Ae peita'i, e ta'ito'atasi ma lona lava tofi; o le ulua'i fua o Keriso ia, mulimuli ane o e ua fai mona i lona toe afio mai.”
1 Korinito 15: 20-23.

O le tama ia Taefu Tifitifi na soifua i Siufaga i Falelatai, i le aso 5 Novema 1925, ae na tuumalo i le aso 21 Ianuari 2017, Honolulu Hawaii. E tuumalo Taefu ua 91 tausaga o lona soifua. O ona matua o Taefu Lia Taefu ma Maave Tagaloasa. O lona faletua o Pila Tanuvasa Taefu, (na muamua ona maliu), e to'aiva o la alo, e to'asefulu fanau a fanau, e to'asefululima fanau a fanau a fanau, ae to'atolu fanau a fanau a fanau a fanau.

I le tausaga e 1978, na malaga mai ai ma aumau i Hawaii ona o sailiiliga matagi mo lona soifua maloloina aemaise mo se lumana'i o si a la fanau. O se tama e osi aiga ma tautua foi i le nuu e ui e nofo i Hawaii. A o maua lona malosi, sa fai ma malaga i Samoa
faaauau itulau e 15

O Ē UA FAI'ILAGI LE FOLAUGA

mai le itulau e 14
e faamaopopo lona aiga ma fai saofa'i mo e o loo tausia aiga ma le nuu. E fiafia e faamatala lona malosi i ia aso, i le faa'aumaga ma tautua i matai, o le galue faifaatoaga ma lona agavaa faakamuta. I lona soifuaga i le Ekalesia, na ia faamatala mai lona teena o le finagalo o lona tama ina ia o uma latou i le Lotu Mamona. Na faa-ekalesiaina i le EFKS i Siufaga e le faifeau o Feata Tagaloa FS. E malaga mai i Hawaii e le ave'esea lona mafaufau ma le lotu. Peitai, ina ua matou osi feagaiga ma le "EFKS Honolulu ia Oketopa 2012, na lotu mai ai loa, ma ia faamatala mai ai o ia sa lotu Metotisi, ae na faalogo loa o le tama Falelatai lea ua iinei, tuu loa le Metotisi ae sau. Na ia faamatala

foi o lona le fiafia lava i nisi o le au faigaluega na ala ai ona alu ese. E fiafia i le lotu, e tautua lelei ma tausii faifeau. E loto maulalo ma aga fiafia foi. O ia o le tagata na sili ona matua i si a matou aulotu i Honolulu. Na ou asiasi iai i le maota gasegase o le Queens, ae ou te le'i malaga i Samoa mo Fono a le Komiti Feau Eseese ia Ianuari. O lana upu mulimuli na fai mai. E te fo'i mai nei ua ou alu i le Home. Na ou fesili o le a le Home? Fai mai - Se o le Care Home foi lea e tausii ai tagata matutua. Talofa e, ua faate'ia a'u i Samoa i le logo atu ua malaga Taefu i lona Aiga Moni.

O ona toe sauniga sa faia i le Miililani Memorial Park 7 Mortuary - Mauka Chapel, Aso Tofi 9 Mati, 11.30 taeao. O le A'oa'o

Fesoasoani/Tiakono Toeaina ia Galumalemana Molesii Sagapolutele TKT na saunia tatalo, na ou ta'ita'i ma faia le faamafanafanaga. O pese na lagiina lava e le aufaipese a le EFKS Honolulu. Na auai le aulotu ma le toatele o ona aiga, o e na malaga mamao mai Niu Sila ma Amerika, o uo ma aumeamamae. Na ou ta'ita'ia lona falelauasiga i le 12.30 i le aoauli, ma matou faamavae atu ai i le tama Na sosoo ai ma le taumafataga ma faaaloaloga na tapenaina mae'ae'a e le paia o aiga, aemaise o le nofoaalo, aua si ana aulotu ma le mamalu o Samoa na potopoto.

Tofa Taefu, o le a le galo oe i le mafaufau.

Galuefa Leilua FS
EFKS Honolulu

Heaven

There is a land where shadows never deepen,
And sunset glories fade not into night,
Where weary hearts shall win the boon of endless
blessing,
And faith is lost in sight.

A land where said farewells are never spoken,
Where every loss of life is richest gain,
Where stumbling feet at last shall find a haven,
And hearts have no more pain.

A land where those who sigh for long-lost faces,
The loved of life whose going brought us pain.
Shall find them in the brightness of the Father's glory,
Where we shall meet again.

On that bright strand the blood-washed ones of Jesus
Are safe; no more the weary feet shall roam;
They find at last all that the heart has longed for,
Within God's house at home.

WORSHIP

We adore Thee, Sinless One!
For the battle fought and won,
For the thorn-crown on Thy brow,
For the crown Thou wearest now;

For the hands nailed to the tree,
Hands that opened Heaven for me:
Sacred feet pierced through for sin,
Side that let the red spear in.

We adore Thee for the blood
Sprinkled by the Throne of God,
Blood that bathed a crimson tide -
Brow and hands and feet and side.

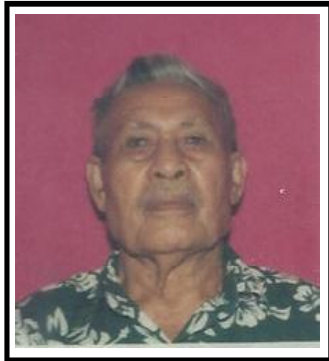
Blood that o'er my sins doth flow,
Making me as white as snow,
Shed for me when Jesus died,
We adore Thee, Crucified!

Results

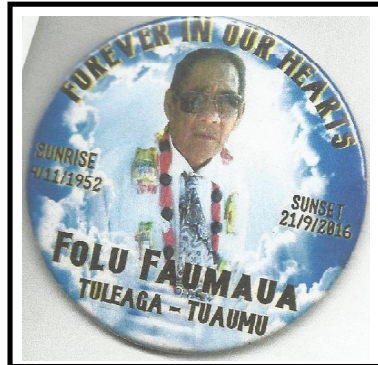
Judge people who work for you
on results, not on their personality
traits.

(Bob Harrington)

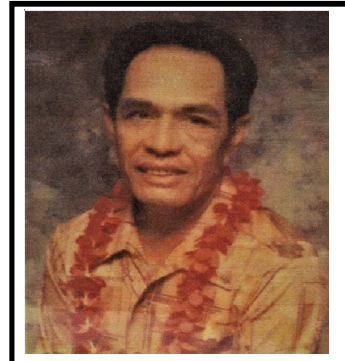
ATA O Ē ua Fai'ilagi le Folauga



Salaa Fiti
15 Oketopa 1925-7 Novema 2016



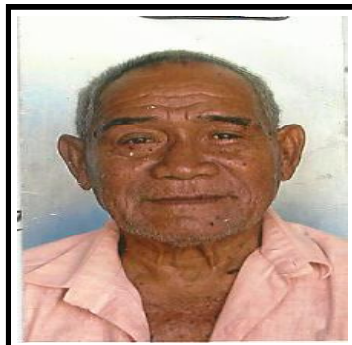
Foluenā Faumaua Tuleaga
9 Novema 1952-21 Setema 2016



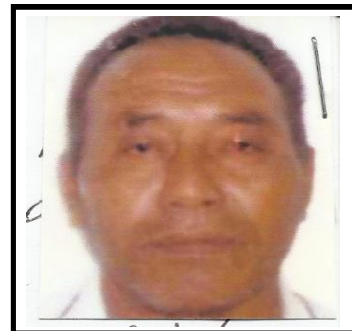
Tifitifi Taefu
5 Novema 1925-21 Ianuari 2017



Li'o-Matua Lototau Foe



Li'o Sa'o

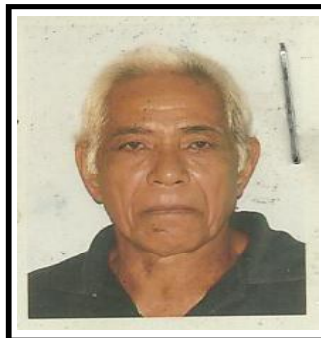


Salaa Ava Galo

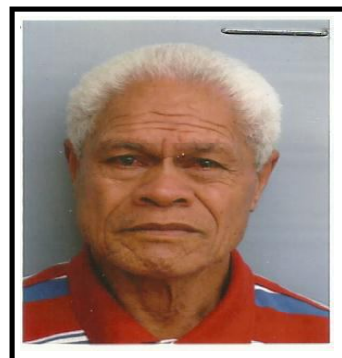
Death of Napoleon Buonaparte

Napoleon Buonaparte said, "I die before my time; and my body will be given back to earth, to become the food of worms. Such is the fate which so soon awaits the great Napoleon. "

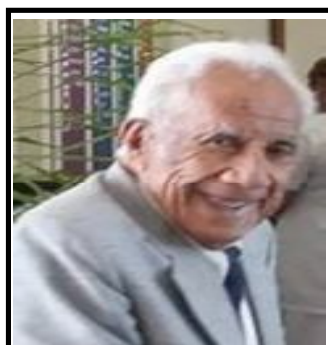
What a contrast to the words of Job: "I know that my Redeemer liveth-and though after my skin worms destroy my body, yet in my flesh shall I see God." (Job 19: 25,26)



Sao Salele II



Auava Kaiafa



**Leasoiloaifaleupolu
Lalomauga Jr Niue Moefaa'uo**



Maufoe Pule Leefu Te'o