

KALESIA FAAPOTOPOTOGA KERISIANO SAMOA
CONGREGATIONAL CHRISTIAN CHURCH SAMOA

TUSI MO FAIA'OGA O A'OGA ASO SA
SUNDAY SCHOOL TEACHERS TEXTBOOK

2021



VASEGA FEOLOLO
INTERMEDIATE CLASS

(11 – 13 TAUSAGA)

MATAGALUEGA O A'OA'OGA KERISIANO
DEPARTMENT OF CHRISTIAN EDUCATION

UPU TOMUA

E mua'i faatalofa ma faafeiloai atu i le paia tele o le Ekalesia Faapotopotoga Kerisiano Samoa i ona tulaga faalupeina, i le Suafa pele o Iesu Keriso lo tatou Taitai Sili. Ua faamalo le soifua manuia ia outou susuga i Toeaina, susuga i Faafeagaiga, Faifeau, A'oa'o ma Faletua, tainane foi afioga i Tiakono, susuga i alii ma tamaitai Faiaoga o tatou Aoga Aso Sa, faapea foi peresetene ma taitai o tatou Autalavou. Ia viia lo tatou Alii, i la outou molimau atu, o fita i tuga ai mo le Alii ma le Tala Lelei, e ala atu i mataupu a le Aoga Aso Sa ma Autalavou.

Ua tatou talitonu, o le Tusi Paia o le Upu a le Atua mo tagata uma, ma ua i ai i totonu vaega uma ua tatou naunau ia iloa, ina ia tumau mausali pea lo tatou sootaga lelei ma le Atua, ma ia tatou ola ai i le ala tatau e tusa ma lona finagalo. O le mea lea ua tatou talitonu ai, i le matuā taua o le a'oa'oina tatau o fanau laititi ma talavou mai le Tusi Paia. E ao ina a'oa'oina atu ma le faautauta lelei, le uiga moni o vaega o le Tusi Paia ua fia a'oa'oina atu, i se auuala talafeagai e tusa ma le matutua ua i ai tamaiti.

1. O le Tusi o Aoga Aso Sa ma Autalavou, ua saunia lava faapitoa mo Aoga Aso Sa ma Autalavou a le Ekalesia Faapotopotoga Kerisiano Samoa. O lona uiga o le meatotino lava a le EFKS, e le faatagaina faaletulafono ona toe lomina e se tasi, e aunoa ma le faatagaga a le Ekalesia. O lea e fautuaina ai foi le Aufaigaluega, o faiaoga o Aoga Aso Sa ma Taitai o Autalavou, i le taua o le teu faalelei pea o Tusi Aoga, e toe saili i ai mo se fesoasoani pe a moomia.
2. O Mataupu o Tusi Aoga Aso Sa ma Autalavou 2021, ua maua lea i le upega Tafailagi (website) a le EFKS; www.cccs.org.ws. Faamolemole ia fesootai mai lo tatou Ofisa i Mulinuu mo se fesoasoani, ma nisi vaega e fia

malamalama i ai, i le telefono 24340, po o le [e-meli-extneduc@cccs.org.ws](mailto:extneduc@cccs.org.ws).

3. Ua lē o toe fa'aalia i le faasologa o Mataupu i Aso Sa taitasi, vaega masani o le a'oa'oina o mataupu, e pei o le Tatalo Amata, Faafeiloai le vasega, faamanatu mataupu talu ai, tatalo e faapaia ai le sene ma le Tatalo Faaiu. Peitai o vaega masani nei e tatau lava ona fai i Mataupu o Aso Sa taitasi. Ua tuuina atu i Tusi Aoga Aso Sa a le Vasega Amata, Vasega Laiti, ma le Vasega Feololo, fati o pese (nota) fou mo nisi o mataupu.
4. Ua saunia le Tusi Aoga a le Vasega Laiti 2021, e le susuga ia Isamaeli Aula'i (FS) Vaegato'oto'o Magele AM, Faalefu Tumutalie AM, Falealii Afamasaga AM.
5. Afai ua i ai se lape i le galuega nei, e matua atu i la outou tofā faale-Atua e magalo ai le aufaigaluega vaivai. Pe afai foi e i ai ni fautuaga taua mo le faaleleia atili o le galuega, faamolemole fesootai mai lo tatou Ofisa i tuatasi o i luga, pe lafo mai i le Pusa meli 163, Apia.

Ia faamanuia le Atua i le galuega o lenei tausaga, auā le a'oa'oina o alo ma fanau a le Ekalesia, ina ia tutupu a'e ma le fiafia e faitau le Tusi Paia ma ola matata'u i le Atua.

Soifua ma ia manuia
O la outou auauna

Maliefa Tanielu

(Faatonu A'oa'oga Kerisiano)

VASEGA FEOLOLO 2021.

MANATU AOAQ: IA ILOA LE ATUA I LOU OLAGA

IANUARI: AOAQ MA SAVALI I ALA O LE ALII

31 Ia iloa le Atua i lou olaga. Ioane 17:6-9
(Aso Sa Tupulaga)

FEPUARI: AOAQ MA SAVALI I ALA O LE ALII

7 E iloa oe i lau amio. Mataio 12:33-35.
14 Tu'u le ola faamaualuga. Ieremia 9 : 23-24
21 Ia naunau i a'oa'oga a le Tusi Paia.
2 Timoteo 3 : 10-17
28 Saili ia maua le poto. Faataoto 8 : 10-17

MATI: FAALOGO MA TALIA I LOU LOTO.

7 Ua talia e Anania le faatonuga
Galuega 9 : 10-19
14 E faamagalo le Atua ia i tatou. Ieremia 33 : 1-9
21 E lē tāua upu, ae ia faatino. Mataio 7 : 21 - 23
28 Ua malaga Iesu i Ierusalem. Mareko 11:1-11
(Aso Sa Laupama)

APERILA: SAVALI PEA AGA'I I LUMA.

4 Ua toetu mai Iesu mai le oti. Roma 6 : 5 – 11
(Aso Sa o le Toetu)
11 Saili i le Alii Isaia 55 : 6 – 9
18 Ia tausi i Poloaiaga a le Alii. 1 Ioane 2 : 1 – 6
25 Faalagolago i le Atua e ola ai.
2 Nofoaiga a Tupu 16:7–10.

ME: IA TAITAIINA E LE AGAGA O LE ATUA

2 Ola i le faa-le-Agaga e manuia ai. Roma 8: 1-11.
9 O Maria le taupou filifilia. Luka 1:26-33,42-50.
(Aso Sa o Tinā)
23 Ia tasi le loto o fanau a le Atua.
1 Koronito 12:12-31
30. Mafaufau muamua, ona tautala ai lea.
Luka 22 : 31 – 34.

IUNI: IA FUA MAI I FUA LELEI AU GALUEGA.

6 Talia le Upu a le Alii ma le fiafia.
Galuega 2:37-42
13 Saili fesoasoani i le Atua i le Tatalo.
Luka 1 : 5-13.
20 Ua faapupula e Iesu le tauaso.
Ioane 9 : 1-12.
27 Ia faa susulu atu le malamalama.
Mataio 5 : 14 – 16.

IULAI: E TUPU LE FAATUATUA I LE TAULOGOLOGO.

| | | |
|----|-----------------------------------|---------------------|
| 4 | E faapefea ona toe foi i le Atua? | Ioelu 2: 12 - 14 |
| 11 | Fai ma tagata fou | 2 Korinito 5:17-18. |
| 18 | O le aveā ma soo o Iesu | Luka 14: 25 - 27. |
| 25 | Ia onosai pe a tofotofoina. | Iakopo 1:12 – 15. |

AUKUSO: FIAFIA E OLA VIVII I LE ATUA

| | | |
|----|---|---------------------------|
| 1 | Ua toe vivii Nepukanesa i le Atua. | Tanielu 4 : 34-37 |
| 8 | O le Tamā i lana fanau, (Aso Sa o Tamā) | Iopu 1:1-5 |
| 15 | Ia viia le Alii. | 1 Nofoaiga Tupu 16: 23-27 |
| 22 | Aua le faafiaamionu | Mataio 7: 1 - 5 |
| 29 | Savali i ala o le Alii. | Teuteromome 10: 12 - 13 |

SETEMA: O LE ATUA O FAAMANUIAGA.

| | | |
|----|---|---------------------|
| 5 | Ia mata'u i le Atua (Aso Sa Tala Lelei) | Esoto 1 : 15 – 22. |
| 12 | Faamuamua le Atua | Iosua 24 : 20 – 24. |
| 19 | Ua manuia Opeteetoma ma lona aiga. | 2 Samuelu 6:9 - 12. |
| 26 | O le agalelei o le Atua. | Mataio 20: 1 - 16 |

OKETOPA: O SUIGA FOU O LE OLA.

| | | |
|----|----------------------------|---------------------|
| 3 | Tapenaga o le Lotu Tamaiti | |
| 10 | Lotu Tamaiti | |
| 17 | Malologa Lotu Tamaiti | |
| 24 | Ia iloa faasoa atu. | Luka 18 : 18 – 27. |
| 31 | O le loto tiga o Hana. | 1 Samuelu 1: 10-17. |

NOVEMA: VAAI I LE LUMANAI.

| | | |
|----|--------------------------|---------------------|
| 7 | O Iosefa ma ona uso. | Kenese 45 : 1 – 9. |
| 14 | Sa i le amataga le Upu. | Ioane 1: 1-5. |
| 21 | Filifili i oa o le lagi. | Mataio 6 : 19 – 24. |
| 28 | Ia mitamita i le Alii . | 1 Korinito 1:10-17. |

TESEMA : UA IA I TATOU LE ATUA.

| | | |
|----|-------------------------|-----------------|
| 5 | O le faamoemoe Ola | Isaia 61:1-4 |
| 12 | Ua saili Makoi ia Iesu. | Mataio 2: 1-12. |

**MANATU TAIALA IANUARI & FEPUARI:
A’OA’O MA SAVALI I ALA O LE ALII.**

Faafetai i le alofa o le Atua ua mafai foi ona toe amataina a tatou aoga Aso Sa i lenei foi tausaga fou, 2021. O nei masina amata e lua ua tatou talanoa ai i le tāua o le a’oa’o ma savali i ala o le Alii. O ala o le Alii e ogatotonuga-lēmu ai le amiotonu, agalelei, agaalofa, loto maulalo, faatupuina o le filemu, ma itu lelei uma faapena. O le upu moni, ua toatele ua lē fiafia e ‘auai i tapuaiga, autalavou, aufaipese ma aoga Aso Sa. Ua le fa’atāuaina ala o le Alii, o ala tonu ia e tataua ona tatou ola ai, ma savavali ai, e i’u manuia ai a tatou taumafaiga uma.

ASO SA : **31 Ianuari 2021. (Aso Sa Tupulaga).**

MATAUPU: **IA ILOA LE ATUA I LOU OLAGA.**

SINI: Ia malamalama le vasega, e iloa le Atua i le olaga o le tama ma le teine talavou i ana mea e fai, atoa ai ma ona uiga fa’aalia, o lana tu, o lana nofo, o lana savali faatasi ai ma lana tautala.

TUSI FAITAU: Ioane 17 : 6 – 9.

FESOASOANI MO FAIAOGA:

Talofa tamaiti, O a mai outou i lenei taeao? Talitonu o loo manuia uma tatou a tamaiti? O le mea lea e ao ai lava ona tatou mua’i faafetaia le alofa ma le agalelei o le Atua, ona o lona alofa ua mafai ai ona tatou toe aulia mai foi le amataga o a tatou aoga Aso Sa i lenei foi tausaga fou 2021.

O le tatou mataupu amata la i lenei Aso Sa, **IA ILOA LE ATUA I LOU OLAGA.** (fai-faatasi) **IA ILOA LE ATUA I LOU OLAGA.x2**

Lelei tamaiti! O le fesili, e i ai se tamaititi toa lava e mafai ona ia toe faamatalaina mai mo i tatou, po o le a le uiga o le tatou mataupu e pei ona faailoaina atu?

Ioe tamaiti! o le upu moni, e mafai ona iloa le Atua i o tatou olaga pe afai e tama lelei ma teine lelei i tatou. E faafefea ona avea i tatou o ni tama lelei ma teine lelei? O le tama lelei ma le teine lelei, e usitai ma ava i matua, e loto alofa, fa’aaloalo, tausaaafia, agamalu, loto maulalao, e le faatupuina e ia misa, ae fiafia e faatupu le filemu, e loto mama, loto fesoasoani i matua ma soo se tagata, e lē fai mea mataga, e lē gaoi, e lē manatu faapito, e lē faamaualuga, e loto faamagalalo, ma toaga i le lotu, autalavou, aufaipese ma le aoga Aso Sa.

Lelei, a’o ai la se tamaititi poto lava na te iloaina poo ai e ana upu ia sa tatou faitau i ai mai le Afioga Paia a le Atua?

Ioe, o upu o le tatalo a Iesu a tamaiti? O le tatalo faafetai a le Alii Faaola o Iesu, e viia ai le Atua, le Tama o i le lagi, e tusa ai ma lana galuega faa-misionare e ala i le folafolaina o le Tala Lelei i le malo o le Atua. E le gata i lea, o i latou ia ua latou talia le Upu o le Ola poo Afioga Paia a le Atua, o le taliaina lava lea o Iesu Keriso e avea ma Alii ma faaola i o latou olaga, aemaise o le galuega a le Alii lea ua avea ai i latou ma so’o po o Aposetolo e fa’aauaina le galuega tala’i, o le folafolaina lea o le Tala Lelei i nuu esesese o le lalolagi. E le gata i lea, a ia papatiso atu i le Suafa o le Tamā, ma le Alo, ma le Agaga Paia.

O le iloa ai la o le Atua i o tatou olaga o le avea lava lea o i tatou ma so’o o Iesu. O lona uiga, e ao ona faia e i tatou galuega uma e tusa ai ma le finagalo o lo tatou Alii o Iesu. O a ia galuega a tamaiti? Ioe, ia mulimuli i ala o Iesu e pei ona faailoa mai i Afioga Paia a le Atua, ma ia amio faatasi ma Iesu. O le atagia po o le iloa ai o le Atua i o tatou olaga e fai lava lea ma o tatou sao taua mo Iesu ma le Tala Lelei.

Tamaiti o le a foi le Tala Lelei? Ioe, o le Tala Lelei ia Iesu Keriso, o le Tala lea i lona maliu ma lona toetu manumalo mai le oti ma le tuugamau. Ua avea ma faamoemoe ola mo i tatou o lana fanau kerisiano faatuatua. Na maliu o Ia, na tanumia, na afio a’e i

le lagi, o lo o nofo o Ia i le itu taumatau o le Atua le Tama e ona le malosi uma lava, i lona nofoalii mamalu. O le parataiso lea i le ola e faavavau ua Ia saunia mo i tatou uma pe a fai e amata atu nei se ia oo i le i'uga, ona iloa le Atua i o tatou olaga.

GALUEGA FAATINO: TUSITUSIGA.

Tusi mai sau tatalo, e te tatalo ai i le Atua, o le a e usitai ma mulimuli e faia lona finagalo, a maea ona faasolosolo lea ona faitau taitasi e le fanau a latou tatalo na tusia.

PESE : A tumau ia Iesu.

A'OA'OGA:

1. Ia foliga i tatou ia Iesu i mea uma.
2. Ia loto fesoasoani ma alofa i so o se tagata.
3. Ia fealofani ma galulue faatasi i tatou

.....

ASO SA : 7 Fepuari, 2021.

MATAUPU : E ILOA OE I LAU AMIO.

SINI: Ia malamalama le vasega, e finagalo Iesu ia fua mai i tatou i le olaga amio lelei.

TUSI FAITAU: Mataio12: 33 – 35

FESOASOANI MO FAIAOGA

Talofa tamaiti! O le a foi le tatou mataupu ua mae'a ona ta'uina atu? Ioe, (sei toe fai faatasi tatou tamaiti) E ILOA OE I LAU AMIO!

O le a foi le uiga o le upu amio a tamaiti? Ioe, sa'o lelei, o au aga po'o ou uiga fa'aalia. Po o fea lava e te alu i ai, e iloa a oe e tagata i ou foliga vaai aemaise i lau amio. E i ai taimi e fesili ai nisi o tagata po'o se atalii po'o se afafine o ai lea, ia po'o fea foi se aiga, po'o se nuu e sau ai, pe a fai e lelei lau amio, ia pe leaga foi. O lau amio e mafai ona ta'uina atu i tagata, le ituaiga tagata e i ai 'oe, o ou matua, e oo a i le aiga e te sau ai. E iloa ai lou siosiomaga faatasi ai foi ma lou faasinomaga.

O le aoga Aso Sa lava ia, o 'i e amata atu ai pe faavae atu ai ona a'oa'oina i tatou i le Upu a le Atua, O le Upu o le ola, o Afioaga Paia a le Atua o lo o aumai ai le finagalo o le Atua, ina ia malamalama ma tumau, ma ola ai tatou.

O le agaga foi lena ma le 'auga o fetalaiga a le Alii o Iesu, e pei ona ia ta'ua ma faaatusaina ai fua o galuega, atoa ai ma amio a tagata i ituaiga o laau eseese e lua. O le laau lelei ma le laau leaga. O le laau lelei lava ia, e fua mai lava ia i fua lelei. E le mafai e le laau lelei ona fua mai i fua leaga. A'o le laau leaga, e fua mai lava i fua leaga. E le mafai a ona fua mai se laau leaga i ni fua lelei. E iloa a le laau i ona fua.

Tamaiti, o fua, tatou te iloa ai le ituaiga o laau na aumai pe na tupu mai ai ia fua. O fua foi, o seleselega ia poo i'uga ia o ni galuega sa faia mai se taimi umi, ma e mafai ona toe maua mai ai se faamoemoe fou. Faata'ita'iga, o fua o laau e maua mai ai fatu e toe tutupu mai ai nisi laau fou, aua a fai e tele fua lelei o laau e mafai ona totoina, o le a faatupula'ia ma faateleina ai le fuainumera o laau lelei. E faapena le tagata amio lelei.

E leai se tagata e fiafia i ni laau e fua mai i ni fua faaletonu ma leaga. O le i'uga lava o laau leaga, o le fa'alalo ma susunu i le afi. O le upu moni e iloa oe i fua o au galuega e te fai. E iloa ai le ituaiga tagata e i ai lou tagata. E iloa oe i au mea e fai. E iloa oe i lau amio, e pei foi o upu a le atunuu, "e le tau la'eia le ma'a osofia". O lona uiga e te le tau fai atu i tagata o 'oe e lelei, ua lava a lau amio e ta'u atu ai le ituaiga tagata e i ai lou tagata. Afai e te amio lelei o lona uiga ua pulea lelei ma ua i ai Iesu i lou olaga, ae afai e te amio faaletonu ma e fiafia e fai le leaga, o lona

uiga ua faoa ma pulea lou olaga e le fili o le lalolagi ia poo Satani.

GALUEGA FAATINO: TUSIGA SOLO.

Tusi mai sau solo ia tusa ma le lua fuaiupu, e tai fa laina i le fuaiupu e tasi, e faatatau i se faanaunauga o ia te oe, o lau aim, po o lau goal e ao ona e taumafai e faataunuu, ia ‘ae pe faafefea foi ona e faatinoina lea faamoemoe. (5 minute)

Faaitaitaiga :

Ulu solo: **Lou faanaunauga i le lumanai.**

Ou te tatalo pea lava i le Atua,
E faatupuina ai pea lou ola faatuatua.
Ia aumai ia te au le malosi ma le loto fiafia,
Ou te ola finau ai mo sou lumanai manuia.

Ou te talitonu o le Atua lava na te faasino mai,
Se lumanai manuia mo au ou te ola ai.
E tausia ai ou matua ma lou aiga,
Ma faavae mautu ai i le Atua au filifiliga.

PESE: Pese ma Viiga (154).

A’OA’OGA:

1. Ia avea i tatou o ni fanau aoaoina lelei ma amio lelei.
2. O le mata’u i le Atua o le amataga lea o le potu.
3. O Iesu o le puna o faamanuiga uma.

.....

ASO SA : 14 Fepuari 2021.

MATAUPU: TU’U LE OLA FAAMAUALUGA.

SINI: Ia malamalama le vasega, e le tatau ona faamaualuga le tagata ona o meaalofa a le Atua ua ia te ia.

TUSI FAITAU: Ieremia 9: 23 – 24

FESOASOANI MO FAIAOGA:

Talofa tamaiti! Talitonu o lo o manuia tutusa tatou uma i le alofa tausii mai o le Atua a tamaiti? Lelei, O le tatou mataupu la mo lenei taeao, sei fai faatasi (TU’U LE OLA FAAMAUALUGA). O ai se tamaititi na te iloa faamatala mai po o le a le uiga o lea upu ua ta’ua o le faamaualuga, i lona fesootaiga ma le tatou mataupu i lenei taeao?

Ioe, e sa’o a tamaiti, o le faamaualuga e pei ona fa’aaogaina i le tatou mataupu, e tele lava upu e faamatala ai, e pei o le upu; o le fia-sili, mitamita-vale, fia-malosi, manatu-faapito, vaai-maulalo i isi tagata, fiatoa, fiasifi, faasausili, ma isi lava mau upu e mafai ona toe faamatalaina ai le uiga o le upu faamaualuga a tamaiti?

E ese mai le isi ona uiga foi lea o le tu’utu’u i luga o se mea-faitino, faamaualuga ina ia puipuia mai ai, ia po o ni galuega foi o lo o fai. Peitai o le faamaualuga o lo o faatatau i ai la tatou mataupu, o ni uiga o se tagata ua faaalua, e pei ona ta’uina atu muamua nisi o upu e uiga faatasi ma le faamaualuga, lea e faatatau i ai le tatou mataupu. O se manatu po o se lagona lē lelei lea e tupu a’e mai le loto o se tagata soifua na te fuuaoina ai nisi tagata i lana vaai atoa ai ma lona mafaufau.

O le ala foi lea o le sa’i ai ma mafua ai le auega a le perofeta o Ieremia sa o tatou faitauina. Ua mafua ona o le lē faalogo ma le lē usiusitai o le nuu o sã Iuta i le finagalo o le Atua. Ua lē faamaoni i le latou feagaiga ma le Atua. Ua faa’ole’ole ma ua

tala pepelo i latou i luma o le Atua. Ua latou lafoai ala ma le finagalo o le Atua, a 'ua fiafia e fai le amio leaga. O le mafua'aga foi lea ua folafola ai e le Alii lona faatafunaina o le laumua i Ierusalemā, ma avea ai Ierusalemā e fai ma faupuegāma'a. E fa'ata'apeapeina foi e ia lona nuu, i nuu 'ese'ese ma nuu mamao, latou te lei iloa anamua.

A'o le fesili, aisea ua mafua ai lea tulaga? O le tali, ua mafua ona o le faamaualuga o loto o tagata. O le 'auga lea ma le faamoemoe o le tu'ualalo mai o le perofeta o Ieremia ua ia faailoa mai ai, ina ia aua lava nei mitamita se tagata i sona malosi, ia aua foi nei mitamita se tasi i le tele o ni ana oloa po o ni ona tamaoaiga ua maua, aua e i'uvale ia mea uma i le Atua. Peitai, e tasi lava le mea e ao ona mitamita ai le tagata, ia mitamita ina ua ia mafaufau, ua ia iloa le Alii. Le Alii le Atua o lē faia le alofa, ma le faamasinoga, atoa ma le amiotonu i le lalolagi.

Tamaiti o le a'oa'oga taua foi lea mo i tatou uma, aua nei mitamita pe faamaualuga se tasi o i tatou i sona malosi po o sona potō ma sona atamai, po o le tele o ni tamaoaiga e maua. Aua fo'i nei o tatou vaai faatauvaai i isi o tatou uso a tagata, 'aua tatou te tau fa'a'ole'ole ma tala pepelo, auā o lo o silafia e le Atua mea uma tatou te fai. 'Ae, e tasi a le mea e ao ona tatou mitamita ai, ia tatou iloa le Alii, ma tatou ususitai i lana Upu ma faia lona finagalo. Ioe, e le'o se itu lelei lo tatou mitamita i mea o le tino nei, aua o mea ia e mavae ma pala, aua e tupu ai le faamaualuga i o tatou tagata. Ia tatou naunau i le alofa ma le amiotonu, o mea ia e fiafia ai le Atua.

GALUEGA FAATINO: FAATUMU AVANOA.

Faatumu avanoa o fuaiupu i upu ua tuuina atu i lalo.

1 iloa, 2 mafaufau, 3 Alii, 4 mauoa, 5 mitamita, 6 fetalai, 7 malosi.

O loo faapea ona(a)..... mai o le Alii. Aua ne'i(e)..... le tagata potō i lona potō, aua nei mitamita le tagata(i)..... i

lona malosi, aua ne'i mitamita foi le tagata(o)..... i ana oloa; a o le mitamita, ina mitamita ia o ia i lenei mea, ina ua(u)..... o ia, ma ua(f)..... a'u, o a'u lava o le(g)..... o le faia le alofa, ma le faamasinoga, ma le amiotonu i le lalolagi.

Tali a=6, e=5, i=7, o=4, u=2, f=1, g=3.

PESE : Pese ma Viiga 34

A'OA'OGA:

1. Aua le manatu faamaualuga i lo tatou va ma isi tagata.
2. Ia galulue faatasi ma fe-faasoa'i ma e o mafatia.
3. Alofa i soo se tagata o fia maua se fesoasoani.

.....

ASO SA: 21 Fepuari 2021.

MATAUPU: IA NAUNAU I A'OA'OGA A LE TUSI PAIA.

SINI: Ia malamalama le vasega, ma ia teufatu i o latou loto a'oa'oga tāua o lo o aumai i le Tusi Paia. Ia fa'aogā tatau le ola mo le Alii.

TUSI FAITAU: 2 Timoteo 3: 10 – 17

FESOASOANI MO FAIAOGA:

O le tatou mataupu i lenei taeao, se'i fai faatasi, *IA NAUNAU I A'OA'OGA A LE TUSI PAIA*. Tamaiti o a nisi upu e uiga tutusa ma le upu naunau? Ioe, e tele a upu e uiga faatasi ma le upu naunau. E pei o le upu, fiafia e sa'ili'ili, fiafia e su'esu'e, mana'o,

fia maua, finafinau, lē gata, lē uma, fiafia pea, loto atu, loto mau, ia ma nisi a o mau upu e mafai ona faamatala ai le uiga o le upu naunau a tamaiti, ia po o le desire ma le longing ma isi o upu i le faa-Peretania.

Peitai, o lea ua tatou i ai tonu a i le matutua poo le (age group), ua mafai ona o tatou faavasegaina ai ma iloa lelei ai le tele o mea 'ese'ese o le olaga nei, o mea lelei, atoa ai ma mea leaga ia po o mea lē lelei. Ua tatou iloa foi le i'uga o mea lē lelei po o mea leaga, a le'o le sala i le nuu, o le falepuipui, ia poo le ta'oto'oto foi i le falemai, talu ai lava le ola faatamala, a e mafua ona tutupu ia tulaga uma ona ua tatou lē naunau i a'oa'oga mai le Tusi Paia, e lima ta'ita'ina ma tapasāina ai lo tatou ola.

Tamaiti o le fesili, o fea tatou te maua ai a'oa'oga lelei? Ioe tamaiti, o le tali tatou te maua mai i le Tusi Paia, lea foi sa o tatou faitau i ai, o lo o ta'uina mai e Paulo i lana tusi i lona atalii faa le agaga o Timoteo. Ua toe faapupula e Paulo i a Timoteo a'oa'oga lelei na ia aoaoina ai o ia ao itiiti e pei o le loto maulalo, faatuatua, faapalepale, alofa, faamaoni, atoa ai ma le onosai. O nisi ia o a'oa'oga lelei o le olaga na faia e Paulo ia Timoteo lona atalii faa-le –agaga, lea ua manuia ma faaeaina ai, ma avea ai o ia ma faifeau e tausia le Ekalesia i Efeso.

O le upu moni, e anoanoai lu'itau ma faigata sa feagai ma Paulo, aua o le vaitau tonu lea o le tele o sauaga e faasaga i tagata kerisiano ia po o i latou e talitonu ma faatuatua i le Alii. Peitai, sa lei faavaivai ai Paulo, ae sa tumau lava i lona faatuatua ia Iesu, aua o Ia na te lavea'i i ona tagata faatuatua faamaoni e pei ona faasaoina mai ai o ia i le tele o puapuaga sa fetaia'i ma ia i le galuega.

Ioe le fanau e, o le tāua lea o le naunau i a'oa'oga mai le Tusi Paia, e pei ona ta'ua i le fuaiupu e 15, e oo i le fuaiupu e 17. O le Tusi Paia lava o le atoaga lea o a'oa'oga lelei e fa'a-'atoa'atoa ai a tatou sauniuniga ma tapenaga mo so o se galuega lelei tatou te mafai ona faatinoina i le lumanai, tatou te auauna ai i le Atua, aemaise o nai o tatou aiga nuu ma ekalesia.

Afai tatou te naunau i a'oa'oga mai le Tusi Paia ia poo le Afioga Paia a le Atua ma tatou tausisi i ai ma tumau ai, ona mautinoa lea e faapaleina i tatou i faamanuiaga e auala eseese mai, ua saunia e le Atua mo'i tatou o lana fanau faatuatua faamaoni, faapei foi ona faaeaina ma avea ai foi Timoteo ma auauna a le Atua, e tausia le lafu mamoe po o le Ekalesia i Efeso.

GALUEGA FAATINO: TALIGA FESILI.

Tali mai i fesili nei.

1. O le a se faanaunauga o Paulo e pei ona ia ta'uina atu i a Timoteo i le fuaiupu e 10 o le tusi sa faitauina?
2. O a ni faafitauli na tutupu ma fetaia'i ma Paulo i le galuega, ao ai lea na ia laveai ia te ia?
3. O le a se faamanatu ma se faamalosi a Paulo mo Timoteo o lo o ta'ua mai i le fuaiupu e 14?
4. E faapefea ona a'oa'oina Timoteo mai lona laititi, a'o le a se i'uga na oo i ai?
5. Ta'u mai ni aogā o le Tusi Paia mo i tatou uma o tagata taumafai mo le Alii?

PESE: O Tusi Sa e iloa ai, Pese ma Viiga:217

A'OA'OGA:

1. Ia taofi mau i a'oa'oga uma mai le Tusi Paia.
2. O Tusi Paia uma lava e mai le Agaga o le Atua Ia.
3. O Tusi Paia, e aogā, e a'oa'o, e a'oa'i, e faatonu ai ma faapoto ai tatou i le amiotonu.

ASO SA: 28 Fepuari 2021.

MATAUPU: SAI'LI IA MAUA LE POTO.

SINI: Ia malamalama le vasega i le aogā ma le tāua o le potō i le olaga o le tagata.

TUSI FAITAU: Faataoto 8: 10 – 17

FESOASOANI MO FAIAOGA:

O le tatou mataupu mo lenei taeao, *SA'ILI 'IA MAUA LE POTO* x2. O le fesili mo i tatou tamaiti, aisea e alagātatau ai ona tatou faia lea tulaga, o le saili ia maua le potō?

Ioe, e eseese lava a tatou talī i ai e tusa ma o tatou malamalama'aga faa-le-soifuaga nei. Ua tatou iloa uma lava le taua ma le aogā o le potō i le olaga o lo o tou soifua ma tatou ola ai, e pei foi o upu o le Tusi, o le tama potō e fiafia ai le tamā, a'ō le tama valea e faanoanoa ai le tinā, (Faataoto 10:1). O le 'auga tonu lava lena ma le tāua e alagātatau ai ona o tatou saili ia maua le potō.

O le potō lava lea o le Atua na Ia faia ai i tatou ia tatou foliga ia te ia i mea uma, peitai ane, ua ia tuuina i le tagata lana lava filifiliga saoloto ma lana faitalia e fai, pe na te talia le finagalo o le Atua pe leai. O le mafua'aga lena e mafua ai ona ola manuia nisi, 'ae faaletonu olaga o isi o tagata soifua. E mafua ona e le'ō naunau e saili ia maua le potō, peitai, o le mea ā e ao ona manatua pea e tagata ola uma, o le mata'u i le Atua o le amataga lea o le potō. (“The fear of the Lord is the beginning of knowledge,”) (Proverb 1:7). (Proverb 9:10)

I le soifuaga nei, e leai se mea e maua ma se filemu. A tatou lē sa'ili, tatou te le maua se mea. A tatou lē saili la ia maua le potō, e le mafai ona o tatou mauaina, e pei o la Iesu i ana fetalaiga, “saili ona e maua ai lea” (Mataio 7:7).

O lo o ta'ua mai foi i le Tusi o Faataoto sa o tatou faitauina, le tēlē o le tāua ma le silisili o le aoga o le potō i le olaga o le tagata. O le potō o le Atua, ua auala mai i ana Afioga Paia, ma o lo o a'oa'o mai ai i tatou i mea e ao ona tatou ola ai. A fai la tatou te fa'aoga lelei ma talia lana a'oa'o mai e ala i ana Afioga Paia ua tu'uina mai mo'i tatou, ona mautinoa lea ua ia te'i tatou le potō.

E sili atu ona tāua ma lelei le potō, nai lo'o auro ma penina taugata ma mea fa'afiafia o le olaga nei. O le potō, e maluali'i ai ta'ita'i i totonu o aiga, nuu, Ekalesia, malo ma le atunuu, pe'a fai e o faatasi ia taitaiga ma le amiotonu, aua o le finagalo lea o le Atua mo'i tatou uma. O le potō moni, o le iloa lelei lea o le mamalu ma le silisiliese o le Atua. O le mea lea e alagatatau ai i tagata ola uma ona faafo'i atu le viiga, faamanu ma le faaneetaga i le Atua, 'ia ava ma matata'u i le Atua potō e toatasi, o lē na faia i lona mataisau mea uma i le lagi, atoa ma lenei lalolagi ma'i tatou uma.

Tamaiti! Ia tatou manatua pea, o le ava ma mata'u i le Atua o lou usitai lea, faalogo ma faia le finagalo o le Atua i le amiotonu e tatau ai. O le mata'u foi i le Atua o le 'ino'ino lea i le leaga. A tatou inoino i mea e leaga ai tatou a'e tatou matata'u i le Atua ma talia a'oa'oga ua tuuina mai ana Afioga Paia mo'i tatou, ona iloa lea ua ia te'i tatou le potō.

O le potō e o faatasi ma le fa'autauta, auā, a fai tatou te maua le potō ae leai se fa'autauta, e maumau le taimi, aua e i'uvale le potō pe a leai se fa'autauta po'o se tofā fetu'utu'una'i e faatino ai fuafuaga ma so'o se faamoemoe tāua e ono fia faatinoina. Manatua 'ia 'auga mea uma i le finagalo aemaise o viiga i le Atua potō e toatasi, ona alofaina lea o i tatou ma faamanuia mai le Atua ia te'i tatou o lana fanau faatuatua o ē ua sa'ili 'ia maua le potō.

GALUEGA FAATINO: TALIGA FESILI.

Tali mai fuaiupu ua tu'uina atu i lalo i le upu sa'o po o le sese!

1. E sili atu le tāua o le auro ma le ario nai lo o le potu.
2. E sili ona lelei le potu i penina ma mea faafiafia uma.
3. O le potu e o faatasi ma le fa'atauta atoa ai ma le potu i mafaufau.
4. O le mata'u i le Atua, o le inoino lea i le leaga.
5. E fiafia le Atua i le faamaualuga, lotu fefete, ma le amio leaga.
6. O e sa'ili'ili i le Alii latou te lē maua o Ia.
7. O le potu o le Alii na ia faia ai i tatou ma mea uma lava.
8. O le Alii o le potu lava Ia.

Tali (1) sese, (2) sa'o, (3) sa'o, (4) sa'o, (5) sese, (6) sese, (7) sa'o (8) sa'o.

PESE: O le Poto e Tāua.

1. O le potu e taua
I le olaga o le tagata
Leai se mea e oi ai lou lotu
Pe a e mauaina o le potu
O le mamalu e faaeaina
O le oa le tamaoaiga
Tupulaga saili ia le potu
Ma ia teu mau i lou lotu
2. Le palealii o le tagata
O le potu mo aso uma lava
Pei o le sulu malamalama
I le olaga o le tagata
E sue gata e taugata
E anagata o le potu
Ia manatua e lou lotu
E faafeao oe e le potu

A'OA'OGA:

1. Ia usiusita'i i le finagalo o le Atua.
2. Ia e fa'atauta pe a e mauaina le potu.
3. O le mata'u i le Atua o le amataga lea o le potu.

.....

MANATU TAIALA O MATI: FAALOGO, MA TALIA I LOU LOTO.

O le faalogo (hearing), o le tasi lenei o sense po o fa'alogona o so'o se tagata soifua, mai ona sense po o ona faalogona e lima, lea e aofia ai le vaai (seeing), sosogi (smell), tofo (taste), ma le pa'i (touch) ma e tataua ona atoatoa, i le avea ai o ia ma tagata soifua maloloina lelei.

O le faalogo e sili ona taua, o le usitai'a lea o le finagalo o le Atua, aemaise o apoapoaiga ma faatonuga e tuuina mai e o tatou ta'ita'i, auā so tatou manuia. Manatua, o le lē faalogo ma le le usitai o Saulo i le faatonuga a le Atua, na aveeseina ai lona mamalu, i le tofi o le tupu o le nuu o le Atua sa ia tauaveina. O le ala lena o le tu'ualalo ai o Samuelu ia Saulo, ma ia faapea atu ai ia te ia, "O le faalogo e sili lea i lo'o le taulaga, ma le usitai, e sili i le ga'o o le mamoe po'a," (1 Samuelu 15:22).

ASO SA: 7 Mati 2021.

MATAUPU: UA TALIA E ANANIA LE FAATONUGA

SINI: Ia malamalama le vasega i le taua o le faalogo ma talia faatonuga faapei ona faia e Anania.

TUSI FAITAU: Galuega 9: 10 – 19

FESOASOANI MO FAIAOGA:

E matautia ma ofoofogia vavega ma fa'aaliga e faia e le Alii i lo tatou ola. E faapena tonu a le mafuaaga na faatonuina ai e le Alii lona soo e igoa ia Anania e pei ona sa tatou faitau i ai i Afioga Paia a le Atua.

E ui sa i ai si faanoanoaga o Anania ona o le mau tala e uiga i le faasaua ai o Paulo i tagata o le Alii, peitai sa ia talia lelei lava le faatonuga a le Alii ma usitaia lona finagalo.

O le faatonuga a le Alii ia Anania, ina ia alu e faaee ona lima i luga o Paulo, ma tatalo ai mo ia, ona toe faa pupulaina ai lea o ona mata. Manatua foi o Paulo lea na taia i le malamalama o le Alii i le ala i Tamaseko ma iu ina faapogisaina ai lana vaai.

Peitai e silafia e le Atua mea uma aemaise o le loto o le tagata. E pei ona ia faatonuina ai Anania e alu e faaee ona lima i luga o Paulo, ma ia papatiso ai ia te ia, aua o ia lava o le ipu ua filifila e le Alii e momoli lona finagalo i nuu ese atoa ai ma lona nuu o Isaraelu.

Sa faia lava e Anania mea uma e pei ona faatonuina ai o ia e le Alii, ma toe faapupulaina ai mata o Paulo. Ua faatumuina o ia i le Agaga Paia ma ua papatisoina mo le feau o le Tala Lelei. O le ala lava foi lea na matua talitonu atoaatoa ai Paulo, i le silisiliese o le Alii, ona o faaliga ma vavega ua vaai i ai ona mata ma ua tutupu i lona olaga. Ua aveia foi o ia ma so'o po o le Aposetolo e talai ma usitai i le finagalo o le Atua. O le talia ai la e Anania o le faatonuga a le Alii, o le faailoga o le auauna faamaoni, e le gata na te maua faamanuiaga i le ola e faavavau, ae faasoa atu ai foi i e o moomia le fesoasoani e pei o Paulo, o se auauna faamaoni foi i le galuega o le talaiga o le Tala Lelei ia Iesu Keriso. Ia faapea foi i tatou ona o tatou usiusitai i o tatou matua ma o tatou taitai aemaise o le upu a le Atua, e manuia ai o tatou olaga i le lumanai.

GALUEGA FAATINO: FAATINOGA.

Faatino le tala e pei ona aumai i le tatou tusi faitau!

PESE: O outou e fia sao. Pese ma Viiga 122

A'OA'OGA:

1. Ia e āva i lou tamā ma lou tinā, e umi ai aso o lou ola.
2. Usitai ma talia tima'iga ma fautuaga aogā e te manuia ai.
3. Aua ne'i faia lo'u loto, a'o lou finagalo le Atua e.

.....

ASO SA: 14 Mati 2021.

MATAUPU: E FAAMAGALO LE ATUA IA I TATOU.

SINI: Ia malamalama le vasega, o le Atua o le alofa lava ia. E faamagaloina a tatou amioletonu uma e tusa ma lona finagalo alofa i tagata.

TUSI FAITAU: Ieremia 33: 1 – 9

FESOASOANI MO FAIAOGA:

E tele natura o le Atua tatou te iloa ai o Ia. E le gata o Ia o le Atua e faamaoni, o le Atua e tumau e leai sona gaataaga, o le Atua e tumu i le alofa, ae o Ia foi o le Atua faamagalalo. O Ia lava na te faamagalalo i a tatou agasala, pe afai tatou te foi atu ia te Ia ma le loto salamo faamaoni.

E faapena se ata o lo o aumai i le Tusi sa o tatou faitau i ai i lenei taeao. E ui ina agasala le nuu o le Atua ma fulitua atu ia te Ia i le

tele o taimi, peitai lea a ua fetalai le Atua i lana auauna o Ieremia, na te toe togafitia ma fusifusia manua o ona tagata. E ui foi i sona toasa na i ai, i lo latou le faalogo ma lo latou le usiusitai, na ala ai ona mafua ona Ia faatagaina nisi o malo latou te faasala ma faatafea ai i latou i nuu ese, peitai o lea lava ua ia fetalai, na te toe faafoisia lava lona nuu, ma toe atiinaa'e i latou, faapei ona i ai i ona po anamua. O le faailoga o le Atua alofa ma faamagalalo i ona tagata.

O le fetalaiga a le Atua ia Ieremia, ina ia tatalo atu ia te Ia, ona ia iloa ai lea ma vaai i faamanuiaga e tele e lei iloa muamua e ia lea o le a faia lea e le Atua mo ona tagata. Fai mai e fefefe ma gatete i latou o e faalogo i ai aua ua faia e le Atua mea silisili mo ona tagata.

O le taua foi lea o le ola tatalo, aua e fia faafofoga le Atua i tatalo a lana fanau, o e ole atu ia te Ia i mea e mananao ai, aemaise o e ua salamo mai le leaga. O e ua foi i le Alii ma le loto faamaoni. E faamamaina e le Atua a latou amioletonu uma ma a latou agasala.

E faapena foi i tatou, e faamagalalo le Atua ia i tatou pe afai tatou te salamo mai le leaga ae tatou usiusitai ma foi atu ia te Ia, ma faia lona finagalo.

O le taua lea o lo tatou ola. Ia avea i tatou ma tagata e fia silasila ma faafofoga mai i ai le Atua, e ala i lo tatou amiolelei ma fiafia e fai taulaga ma fai viiga i le Atua. A fai e tonu ma sa'o la tatou amio i lana silafaga, ona mautinoa lava lea e faamagalalo le Atua ia i tatou. E mautinoa e fai i tatou ma tagata o lona malo i le ola e faavavau

GALUEGA FAATINO: TALIGA FESILI.

Tali mai i fesili nei:

- (1). Aisea na mafua ai le to'asa o le Atua i lona nuu?
- (2). O le a le fa'asalaga na fai e le Atua i ona tagata?

- (3). O le a se tau'i o le faamaoni e pei ona ta'ua mai i le fuaiupu e 6?
- (4). E faafefea ona iloa ua toe alofaina e le Atua ona tagata?
- (5). O a ni fuafuaga a le Atua o ta'ua mai i le fuaiupu e 8?

PESE: E le alofa o Iesu: Pese ma Viiga 73.

A'OA'OGA:

1. E faamaloloina e Iesu o tatou ma'i.
2. To'aga e tatalo ma faamaoni i ou tofiga.
3. E faia e le Atua mea sili mo ona tagata.

.....

ASO SA: 21 Mati 2021.

MATAUPU: E LE TĀUA UPU 'AE IA FAATINO

SINI: Ia malamalama le vasega e ao ona tausisi i faatinoga o upu ma tala, 'ae le na'o le fiafia e fa'alele folafolaga 'ae lē faatinoina.

TUSI FAITAU: Mataio 7: 21 – 23.

FESOASOANI MO FAIAOGA:

O nisi ia o upu o le lauga faa-amu'ia a Iesu i le mauga. O i o loo talanoa tuusa'o mai ai Iesu i aga ma uiga o tagata, e ao ona faaatino, ina ia fai ai mo latou tofi le malo o le lagi, (kingdom of heaven), ia po'o le malo o le Atua.

E i ai le aso e faamasinoina taitotasi ai tagata uma i luma o le Atua e tusa ai ma galuega na latou fai i le olaga nei. O ina e iloa tonu ai tatou ma o tagata lilo. Tusa lava po o a mea e tele tatou te ta'uina atu i le Alii sa o tatou faia, peitai, a le moni le agaga na

faatinoina ai ia galuega, e le mafai a ona avea lena ma ala tatou te sao atu ai i le malo o le lagi.

Ioe, pe avea a i tatou ma ta'ita'i o nuu ma ekalesia, ma soo se faalapopotoga lava, 'ae a le moni ma sa'o le agaga e faatinoina ai sea galuega, e le aoga lava lea i le Atua.

Pe tatou te o i mea fai ma lotu i Aso Sa uma, ae a le o faatasi ma le finagalo o le Atua, e maimau a le taimi. E manaomia ai le auauna ma le faamaoni e tusa ma le finagalo o le Atua. Ia tapuai foi i le Atua i le Agaga ma le faamaoni.

O le ala lea e t̄ua le faatino o o tatou valaauina eseese ia tusa ma le finagalo o le Atua, ae le na'o le fiafia e faalele ma folafola upu e fua i o tatou lava manaoga faa le tagata, ae le'o o gatasi ma le finagalo o le Atua. Aua afai e ese la tatou faamuamua ma la tatou faamamafa, o lona uiga, o le a l̄ ese i tatou ma i latou nei na aioi atu i a Iesu mo so latou avanoa, ma ta'uta'u atu a latou galuega na fai i lona Suafa, peitai, ua fetalai atu Iesu ia te'i latou, inā o ese ia outou, outou o e fai amioleaga, aua ou te leiloa pe mai fea outou.

Ioe, e le t̄ua upu, a'o le faatinoga, ia o faatasi e tusa ma le finagalo o le Atua ona fai ai lea moi tatou o tofi i lona malo e faavavau. Ia manatua e leotele atu galuega nai lo'o upu. (Actions speak louder than words).

GALUEGA FAATINO: TUSIGA FUAIUPU.

Fa'aaogā mai upu taitasi nei i ni au fuaiupu talafeagai.

(1) malo (2) faatino, (3) folafolaga, (4) finagalo, (5) alofa, (6) pepelo, (7) manuia, (8) mana'o, (9) usitai, (10) tapuai.

PESE: Fai mea tonu. (Pese ma Viiga 368)

A'OA'OGA:

1. Ia usitai i le finagalo o le Atua.
2. Ia tatou tapua'i i le Atua i le Agaga ma le faamaoni.

3. E tatau ma onomea viiga i le Atua, ae le'o i tatou.

.....

ASO SA: 28 Mati 2021 (Aso Sa Laupama)

MATAUPU: UA MALAGA IESU I IERUSALEMA.

SINI: Ia malamalama le vasega, o le faataunuuna o le faaolataga mo le lalolagi, o le auga lea ma le faamoemoe o le malaga a Iesu i Ierusalem.

TUSI FAITAU: Mareko 11: 1 – 11

FESOASOANI MO FAIAOGA:

Talofa tamaiti! O ai se isi na te manatua o le a se mea o faamanatu i le taeao leni i le tatou Ekalesia ma le tele o Ekalesia Kerisiano i le lalolagi? Ioe, o le taeao leni, o le Aso Sa o le Laupama. O le taeao o le malaga faatupu a le Alii o Iesu i Ierusalem. O le malaga lea a Iesu ua leva ona valoia mai e perofeta e pei o Isaia, ma Sakaria. (Sakaria 9:9). O le vaitau o le tausamiga o le Paseka lea e masani ona autovaa uma ai tagata Iutaia e faamanatu faatasi i le malumalu o lo o i le aai paia, ia poo le laumua i Ierusalem.

Ua maea foi ona faailoa e Iesu i lona au so'o tulaga uma e uiga i lea malaga atoa ai ma lona taunuuga. Na faatonu e Iesu ona so'o, e o atu i le aai o loo lumanai atu. O ina la te maua ai le tamai asini, ona la tatalaina mai lea. Ae a fesili atu se isi ona fai lea i ai ua manao i ai le Alii, ae toe faafoi vave atu.

Ina ua faalogo tagata ua malaga atu Iesu i Ierusalem, sa lolofi ane i latou ma latou fola o latou ofu, atoa ai ma lala o laau i le ala e pei foi ona ta'ua e nisi o fai Evagalia. Ua latou alalaga foi ma faapea ane, "Ia manuia le Afio mai i le Suafa o le Alii". O le faailoga lea e iloa ai o Iesu o Ia o le Tupu o tupu.

E ui i se 'ese'ese i manatu o tagata faapea ma le lē malamalama o le au so'o e uiga i le tele o fetalaiga a Iesu e faatatau i le tuuina atu o Ia i lima o e faasaua ia te Ia, atoa ai ma lona maliu, peitai, o le taunuuga lava lea ma le faamoemoe o le malaga a Iesu ma ona so'o, po'o le tualuga lea o lana galuega faamisionare na afio mai ai i le lalolagi. E tualuga i lona maliu. Ae le gata i lea, ua maea foi ona faa manino e Iesu i ona so'o, e ui ina o le a maliu o Ia, peitai e toetu mai lava o Ia i le aso tolu. O le faailoga o le Tupu o tupu e manumalo ma pule aoao i mea uma o le ola e oo lava i le oti.

O le malaga lea e ta'ua e nisi o le au fai Evagalia o le malaga manumalo ia poo le triumphal entry. O le malaga e taunuu ai le Alii o Iesu i lona mamalu faaeaina o Ia o le Tupu o tupu. O lona uiga o Ia e to'otutuli ma ifo uma i ai tupu o lenei lalolagi ma'i tatou uma. Ua molimauina e tagata e toatele sa i ai faatasi ai ma le au soo, e oo foi i le au faresaio lea na latou taupulepule ai loa e fasioti ia te Ia.

O le faamalosi foi lea mo i tatou uma, ia tatou talitonu ma le mautinoa e alofa faamaoni lo tatou Alii o Iesu ia i tatou, o le mafuaaga lea na ala ai ona malaga i Ierusalem, e faataunuu ai le faaolataga mo i tatou uma ma le lalolagi agasala ma oo atu ai i lona mamalu faatasi ma le Tamā.

GALUEGA FAATINO: Faatinoga.

Faatino le tala e pei ona faitauina mai le Afioga Paia a le Atua.

PESE: O oe le tupu moni. (Pese ma Viiga 259)

A'OA'OGA:

1. Sa'ili ia tatou maua Iesu e fai ma o tatou tupu.
2. O le ala i le pule o le tautua.
3. Ia avea i tatou o ni auauna faamaoni ia Iesu.

MANATU TAIALA O APERILA:

SAVALI PEA AGA'I I LUMA

So'o se mea ola lava e tatau a ona minoi (move) ma e tatau foi ona i ai ni ona faalogona po'o senses. E tatau foi ona tupu, e ai foi ma inu. E manava foi e ia le 'ea (oxygen) e ola ai. E manaomia foi e ia le safety zone, e sogalemu ma malupuipua ai mai le ono faatamaiaina e ona fili ia po o faama'i e ono lamatia ai lona ola.

E faapena foi i tatou, aemaise o la tatou savaliga faa kerisiano i lenei olaga. O le upu moni e anoanoai faafitauli aemaise o le fili ma le tiapolo e ono faaososoina ai i tatou ma lamatia ai lo tatou ola faa le agaga, a'o le taua lea o le savali pea agai i luma, ma tepa taulai ma mulimulita'i ala o le Alii o Iesu, ina ia mafai ona tatou taunuu i faamanuiaga eseese e le gata i le olaga nei aemaise o le ola atali.

ASO SA: 4 Aperila 2021. (Aso Sa Toetu)

MATAUPU: UA TOETU IESU MAI LE OTI.

SINI: Ia malamalama le vasega i le taua o le Toetu mai o Iesu mai le oti.

TUSI FAITAU: Roma 6: 5 – 11.

FESOASOANI MO FAIAOGA:

O le Aso Sa ua mavae sa tatou talanoa ai i le malaga faatupu a Iesu i Ierusalem, o le malaga e tualuga ai lana galuega faamisionare na Ia afio mai ai i le lalolagi e ala i lona maliu. O le faaolataga sili lava lea ua Ia saunia e togiola ai agasala a le lalolagi, lea sa faamanatuina ai lona maliu i le Aso Faraile na sei mavae atu nei.

A’o lenei Aso Sa, ua iloa uma e ‘i tatou, o le Aso Sa lenei o le Toetu. Ua toetu manumalo mai ai lo tatou Alii o Iesu mai le oti ma le tuugamau. O le faailoga lea tatou te iloa ai e manumalo pea ma e mafaia e le Alii mea uma faapei ona ia toetu mai ai mai le oti ma le tuugamau. O le tāua foi lea e ao ai ona tatou ‘au faatasi ma Iesu, aua tatou te manumalo ai foi faatasi ma Ia, ai i le fili ma ana mailei, o lo o taumafai e lepeti ma fa’alēaogaina lo tatou ola taumafai atu mo le Alii.

O le oti o le toetogi o le agasala, O le ala lava lea na maliu ai le Alii o Iesu, ona o le faamagaloina o agasala a le lalolagi, ae leai sana agasala. O le faanaunauga foi lea o Paulo mo i tatou uma, ia tatou taufai lagonaina faatasi le faaolataga, ina ua au faatasi i tatou ma Keriso. O lona uiga e ao ona taufai lagona faatasi e i tatou uma le taua o lona maliu i le satauro, aua i le manatu o Paulo, ‘afai ua tatou au faatasi ma Keriso, ma feoti faatasi ma Keriso, i la le agasala, ua aveeseina mai ia te’i tatou le ola agasala. Ma afai la ua toetu mai Keriso mai le oti ma le tuugamau, e faapena foi i tatou ona tatou toetutu manumalo mai faatasi ma Ia, pe a fai e moni ua tatou au faatasi ma Iesu.

O le mea lea e ao ona tatou matua faatāuaina ai lava le faaolataga sili na faia e le Alii mo’i tatou, aua o Iesu ua ia faatauina i tatou i lona toto, ma ia toetogiina a tatou agasala, ae leai se mea e tasi e sala ai o Ia. O le faailoga o le alofa moni ma le pule aoao aemaise o le manumalo o Keriso i mea uma e oo a i le oti ma le ola, ona o lona alofa faamaoni i a i tatou o tagata agasala, ina ia aua lava nei fano se tasi o i tatou oe faatuatua ia te Ia, a ia maua uma le ola e faavavau. (Ioane 3:16).

GALUEGA FAATINO: TUSITUSIGA.

Tusi mai sau solo po’o sau pese e lua i le tolu fuaiupu tai fa pe ono laina i le fuaiupu, po’o le a se taua o le toetu mai O Iesu mai le oti mo i tatou?

Ulusolo : O le Toetu mai o Iesu.

PESE: Pese ma Viiga 170

A’OA’OGA:

1. E manuia i tatou uma pe a tatou taliaina le Toetu o Iesu
2. Ia fiafia e auauna i le Alii i so o se ala.
3. O Iesu o Ia lava o le Toetu.

.....

ASO SA: 11 Aperila 2021.

MATAUPU: IA SA’ILI I LE ALII.

SINI: Ia malamalama le vasega o le fiafia e sailiili i Afioga Paia a le Alii, e tupu ai le faatuatua ma le poto, ma manuia ai.

TUSI FAITAU: Isaia 55: 6 – 9.

FESOASOANI MO FAIAOGA:

O le talitonuga masani i le olaga nei e faapea, “the more you learn, the more you get”. O lona uiga, o le tele o lou su’esu’e i aoaoga faapea ai ma lou sa’ili’ili, i vaega ‘ese’ese o le olaga nei, o le tele foi lena o le tomai po’o le silafia e te maua. Ae o le tele o le silafia (knowledge) po’o le tomai (experience) e te maua, o le tele foi lena o avanoa i galuega ma tamaoiaiga e te ono maua.

Ioe, e matua sa’o lelei a ma tonu nei fuaitau uma, aua afai tatou te lē sa’ili, tatou te lē mauaina lava se mea e tasi tatou te mananao i ai. O la Iesu i ana fetalaiga, ‘ia e ole atu, ona toina mai ai lea ia te oe, tu’itu’i ona tatalaina mai lea, sa’ili ona e maua ai lea.

E faapena foi se manatu o lo o aumai e le perofeta o Isaia i le vaega o lana tusi sa tatou faitauina. O le valaau mo i latou o fia inu i faamanuiaga a le Atua. O lo o faamamafa mai ai e le Perofeta o Isaia le taimi nei. Ia aua lava nei toe faatali mo se isi

taimi, ae saili nei loa i le Alii, manu o mafai ona maua o Ia. Ia tuuese e le tagata amioleaga manatu sese ma uiga faapaupau, ae foi i le Alii e manuia ai. Fo'i i le Alii manu o maua le malosi. Salamo mai le leaga ae fo'i i le Alii e manuia ai, aua o Ia o le Atua e tumu i le alofa, fai mai na te matua faamagaloina le tagata ua salamo mai le leaga ma foi atu ia te Ia.

O faailoga uma ia o le Atua e tumu i le alofa, na te a'oa'o ma faailoa mai ala e manuia ai tatou, e ui ina le tutusa o tatou ala ma lona finagalo, ae alofa mai pea ma faailoa mai e ala i ana auauna perofeta ma ana afioga lona finagalo mo'i tatou tatou te maua ai le manuia. Aua o le upu moni, e le faavavau ona finau le Agaga o le Atua ma le tagata, o le ala lea e le tatau ai ona misia nei faamanuiaga ua faailoa mai, nei o tatou misia, ona faapei lea o i tatou o se puao na o na aliali mai ma toe mou atu, ma tatou melea ai le manuia talu lo tatou lē taliaina ma le lē faalogo i lana upu.

Tatou saili nei loa ia tatou maua o Ia. E patilima ai laau o le vao ma pepese faatasi fetu o le lagi faapei o agelu ua pepese fiafia pe afai ua moni ma faamaoni ona tatou saili i le Alii.

GALUEGA FAATINO: TALIGA FESILI.

Tali mai i fesili nei.

- (1) Aisea e tatau ai ona o tatou saili i le Alii?
- (2) O a ni timaiga mo tagata amioleaga ma agasala?
- (3) O le a se auala e iloa ai ua talia e le Atua le tagata agasala?
- (4) E i ai se eseese o ala o le Alii ma ona manatu mai ia i tatou?

PESE: Seek Yee First (Saili muamua le Malo o le Atua)

Seek ye first the kingdom of God
And His righteousness
And all these things

Shall be added unto you
A-le-lu Aleluia,

Saili muamua le malo o le Atua
Ma lona amiotonu
Ona faaopoopoina lea ia te oe
O mea uma Aleluia

A'OA'OGA:

1. Ia fiafia e sa'ili'ili i Afioaga a le Alii.
2. Salamo mai le leaga ma fo'i i le Alii e manuia ai.
3. E silisili ese lava le Alii, e tatau ona matua viia o Ia.

.....

ASO SA : 18 Aperila 2021.

MATAUPU : IA TAUSI I POLOAIGA A LE ALII.

SINI: Ia malamalama le vasega, o le tausii i Poloaiga a le Alii o le usitai lava lea i le finagalo o le Alii e pei ona aumai i ana Afioaga Paia e limataitaina ai lo tatou ola.

TUSI FAITAU: 1 Ioane 2: 1 – 6.

FESOASOANI MO FAIAOGA:

O le tatou mataupu i lenei taeao, ua faa-autuina, **“Ia tausii i Poloaiga a le Alii.** O le tusi a le Aposetolo o Ioane. “The Epistle of John”. O le molimau a Ioane e faamanatu mai ai le tāua o le usitai po o le anaana i le Upu a le Alii ia po o poloaiga a le Atua. O Ioane o se tasi lea o so'o o lo tatou Alii o Iesu. O ia lea ua ta'ua o le so'o na alofaina. O le so'o aupito i laititi foi lea o Iesu.

O ia o le molimau mautinoa e ala i lana vaai (eye witness) i mea uma na faia e Iesu i le taimi sa o latou mafuta faatasi ai, a’o le’i maliu o Ia. O Ioane foi lea na faasalaina ma faaunuua i le motu o Patamo i taimi o sauaga a le malo Roma, a’o tulai mai le emeproa o Domition e taitaia le malo o Roma, ona o lona faatuatua i le Alii o Iesu. O le taimi foi lea o le gagaifo o le Ia, ia pe ua matua ai lona soifua lea na ia tusia ai lana tusi lenei. Ua aumai manino ai e Ioane i se agaga faalaua’i tele (plural form) i lana tusi e pei ona ia faapea mai ai i le amataga, “Si au fanau e, ou te tusi atu nei mea ia te outou”, o lona uiga o le tusi faala’ei’au mo kerisiano uma i le lalolagi o e ua i totonu o le li’o o le aiga o le Atua.

Ua faailoa mai ai e Ioane le taua o le tausī i afioga a le Alii, ia po o le usitai i poloaiga a le Alii. E le mafai ona natia aua e agasala tagata uma, a’o le faamanatu a Ioane o le mea e ao ona manatua, na maliu Keriso e faamagaloina ai agasala a le lalolagi. Peitai, o Iesu foi lea o lo o afio i le itu taumamatau o le Atua le Tāmā, e fautua mo’i tatou. O la Ioane, o le na te tausī i poloaiga a le Alii, o lona uiga ua ia te ia le Atua faatasi ma le Alo. O le anaana lava lea i le upu moni, ina ua atoatoa lona alofa i le Atua, i totonu ia te ia.

Ia manatua, o lē savali ma tausī i afioga a le Alii ua iai lona alofa i le Alii, faapei foi o Iesu ona atoatoa lona alofa ma usitai i le finagalo o lona Tama, na ia faatinoina ai le faaolataga silisili mo le lalolagi agasala. O le mea lea ia faapea foi i tatou ona tatou mulimulitai ma tausī i Afioaga a le Alii ona mautinoa lea tatou te auai faatasi ma le Tamā ma lona Alo i le ola e faavavau ua ia saunia mo i tatou o lana fanau kerisiano faatuatua faamaoni.

Uiga o Upu:

- i.) poloaiga : o se mea e tatau a ona faia
- ii) Afioaga : fetalaiga, saunoaga.

GALUEGA FAATINO: Taliga fesili.

- 1 Ta’u mai ni auala e mafai ai ona laveaina i tatou mai le agasala?
- 2 E faapefea ona mautinoa ua tatou iloa le Alii?
- 3 Afai tatou te le tausī i ana poloaiga o a ituaiga tagata e i ai tatou?
- 4 E faapefea ona iloa ua atoatoa lo tatou alofa i le Atua?
- 5 O ai e tatau ona faata’ita’i i ai la tatou amio ma le tatou s avavali?

PESE: Ou te tagi i lou Tama. (Pese ma Viiga 134).

A’OA’OGA:

- 1. Ia faalogo, ma tausī i poloaiga a le Alii.
- 2. Alofa i le Atua ma lou loto Atoa.
- 3. O Iesu na te laveai ma faaola i tatou.

.....

ASO SA : 25 Aperila 2021.

MATAUPU: FAALAGOLAGO I LE ATUA E OLA AI.

SINI: Ia malamalama le vasega o le ola faalagolago i le Atua, e manuia ai.

TUSI FAITAU: 2 Nofoaiga a Tupu 16 7 – 10.

FESOASOANI MO FAIAOGA:

O Asa o le atalii o Avia, o le atalii ia o Reopoamo, O Reopoamo lea na mafua ai ona vaeluaina le nuu o le Atua, o Israelu i le itu i

matu, ma sa Iuta i le itu o Saute. Na mafua ina ua le fiafia i ai nisi o le nuu e tusa ai ma la latou talosaga na tuuina atu ia te ia e faamama lana amo i le taitaiga o le nuu, peitai, ua ia le faalogo i fautuaga a toeaiina a ua usitai i upu a taulelea o ana tupulaga. O ia o le atalii o Solomona le atalii o Tavita.

O le tulai mai la o Avia e fai ma tupu o Iuta, na ia faatoilaloina ai Ierepoamo o lē na fai ma tupu o Isaraelu ina ua mavae atu Reopoamo lona tama. O le mavae ai la o Avia, ona soloai ane ai loa lea o Asa lona atalii e fai ma tupu o Iuta. Sa solosolo manuia lava mea uma i le nuu o Iuta i le amataga mai o le nofoaiga a Asa, aua sa maua lo latou filemu ona o lo latou ola faalagolago i le Atua i mea uma latou te manomia ai se fesoasoani e oo a i taua ma isi malo.

Peitai, sa lē tumau ai le tupu o Asa i lea tulaga lelei. Ina ua faoa e Paasa le tupu o Isaraelu le aai o Rama ma ia faasaina ai, ona saili fesoasoani lea o Asa ia Peniata le tupu o Suria ma ia aveina atu ai ia te ia o auro ma ario sa i le fale o le Alii, ina ia ona tulieseina Paasa le tupu o Iuta mai le aai o Rama.

Ona oo ane ai lea o Hanani le tagata vaai e ta'u ane i le tupu o Asa lona faatamala tele i lana faaiuga ua fai, ma ia faamanatu i ai lo latou faaeaina na i ai muamua i le taimi a'o faalagolago i latou i le Atua, lea na o latou manumalo ai i le taua sa o latou vatau ai ma Aitiope ma Lipua, a'o lea ua le toe faalagolago i le Atua ae faalagolago i a Paasa le tupu o Suria. Ua ia faatuatuanai lo latou Atua na manuia ai.

O le ta'uina atu ai la e Hanani o le faafitauli o le a fetai ai ma ia, o le a le mavae le pelu poo taua ma lona nuu ona o lona le faalagolago i le Atua, ae tupu ae ai le ita o le tupu o Asa ma ia faia ai le faatonuga ina ia tuuina Hanani i le falepuipui. Sa le toe lelei a le i'uga o le nofoaiga a Asa talu ai lona loto malosi ma lona le ola faalagolago i le Atua. Na i'u ina ma'i tigaina o ia, ae sa ia le'i faalagolago lava foi i le Alii, ma iu ai a ina oti o ia.

Tamaiti, e taua tele lo tatou ola faalagolago i le Alii i soo se mea tatou te manao- mia ai se fesoasoani, ae aua tatou te faalagolago i le malosi faa le tagata, aua e alualu le malosi o le tagata uma, ia

pe mavae atu foi. Ao le mea a e ao ona manatua, pe afai e au i tatou ma le Atua, tatou te mafaia ai soo se mea? (Filipi 4: 13). O le taua lea o le tatou ola faalagolago i le Atua i taimi uma tatou te ola ai.

Uiga o Upu ma Fuaitau:

i) Tagata vaai : perofeta (na te faailoa le finagalo o le Atua i tagata)

GALUEGA FAATINO: Faatinoga

Faatino le tala e pei ona aumai i le Tusi faitau.

PESE: Faalagolago i aao o Iesu

A'OA'OGA:

1. Ia manatua le Atua i taimi uma.
2. Ia usitai i fautuaga a auauna a le Atua.
3. Ia faalagolago i le Atua i au faaiuga fai.

.....

MANATU TAIALA O ME:

IA TAITAIINA E LE AGAGA O LE ATUA

O le Agaga o le Atua na liligi ifo e le Alii i luga o ona so'o i le aso Penetekoso, lea na vaaia ai e i latou uma na iai o laulaufaiva peiseai se afi ua ulutinoina ai le auso'o, na mafua ai ona tautatala i latou i gagana eseese. O le faailoga o le tautoaluaina e le Agaga o le Atua o ona tagata e mafai ai ona faatino le galuega ua filifilia ma valaauina ai i latou.

ASO SA: 2 Me 2021.

MATAUPU: **OLA I LE FAA-LE-AGAGA E MANUIA AI.**

SINI: Ia malamalama le vasega i le taua o le ola faa le Agaga.

TUSI FAITAU: Roma 8: 1 – 11

FESOASOANI MO FAIAOGA:

O le fesili? O le a le ola faa le Agaga? O le tali, o le ola faa le Agaga, o le ola lava lea e tusa ma le finagalo o le Atua. Manatua foi e le mafai ona vaai e se tasi le Atua, aisea? Ioe, e mafua, auā o le Atua, o le Agaga lava Ia. O lo o tatou ola nei i se olaga e mafuli i mea o le tino ia po o mea faa le lalolagi. O le ala lea e tele ai taimi e faaososoina ai i tatou o tagata kerisiano i tuinanauga ma fiafiaga faa le lalolagi, ma tauau ai ina tosina i ai o tatou tagata ae faatuatua le finagalo o le Atua. Ae o i tonu lea o lo o tofotofina ai lo tatou ola faatuatua i le Atua, ia po o lo tatou ola faa le Agaga, po o mausali i le Atua ia po o maluelue ma alu tauto'ai lo tatou faatuatua.

E ao lava ia i tatou o tagata Kerisiano ona mataalia ma mataala i mea uma ma taimi uma, ina nei mālo mai faaososoga leaga a le tiapolo ia i tatou, ona o tatou pāu'u atu ai lea i le agasala, o se tulaga e le tusa ai ma le finagalo o le Atua.

O le vaitau o le Feagaiga Tuai, sa osia ai e tagata o le nuu o le Atua taulaga mo agasala, e fa'aaogaina ai toto o manu, e pei o mamoe ma oti, ina ia tuumamaina ai le toasa o le Atua i le ola agasala ma le le amiotonu o ona tagata. Peitai o le Feagaiga Fou, o le toto lava o Iesu, o ia o le tamai mamoe a le Atua lea ua fai ma o tatou laveai mai le agasala lea e pei ona faamanatu mai e Paulo i lana tusi sa faitauina.

O le tusi faamalosi'au atu lea a le Aposetolo o Paulo i le Ekalesia i Roma, ao i ai o ia i Koronito, e faamanatu i ai i tagata o le ekalesia le eseese o le ola i la le tino ma le ola i la le Agaga. Lea e faapei ona ta'ua mai ai i le fuaiupu e lima, “Aua o e i la le tino, e loto atu i latou i mea a le tino, ao e i la le Agaga, e loto atu i mea a le Agaga”. A’o le eseese la lea e ta’ua mai i le fuaiupu e ono, “Aua o lē loto i la le tino o le oti lea, a’o lē loto i la le Agaga, o le ola lea ma le manuia”. Ioe, o le upu moni lava ia, e manino lava ma malamalama Afioga a le Atua ua tuuina mai ina ia a’oa’oina ai i tatou. A’o la tatou matafaioi tonu lea e ao ona o tatou mataala uma iai.

O le upu moni e ala ona tatou ta’uta’u le Suafa o le Atua ma auauna ma tapuai atu i lana Afio i le Agaga ma le faamaoni ona ua iai ia te’i tatou le Agaga o le Atua. A o le itu e pito i sili lea ona tāua, ia tatou naunau i le ola faa le Agaga, ‘ae ‘aue ne’i o tatou naunau i le ola faa le tino, aua e le finagalo le Atua i le ola faa le tino ae fia silasila i ana fanau o e loto atu ma naunau atu i le ola faa le Agaga e manuia ai ma saofaga atu ai i le ola e faavavau.

GALUEGA FAATINO: Faaaliga o Manatu.

Faamatala mai poo le a le eseese o le ola i la le tino, ma le ola i la le Agaga?

PESE: Pese ma Viiga 107

A’OA’OGA:

1. Ia tapena o tatou loto mo le Alii
2. Ia ‘alo’alo ese mai tu’inanauga ma fa’aososoga o le lalolagi.
3. Mafuta i le Alii i le tatalo i aso uma.

.....

ASO SA: 9 Me 2021. (Aso Sa o Tina)
MATAUPU: O MARIA LE TAUPOU FILIFILIA.
SINI: Ia malamalama le vasega, o Maria o le taupou na filifilia e le Atua e auala mai ai le faaola o le lalolagi.
TUSI FAITAU: Luka 1: 26 – 33, 42 – 50.

FESOASOANI MO FAIAOGA:

E le’o ta’uina mai po o ai matua o Maria le tinā o Iesu, ‘ae na pau le faamatalaga o lo o aumai, o ia o le taupou o le aiga o Tavita, i le aai o Kalilaia i le nuu o Nasareta. ‘Ae e i ai le manatu, o ‘i tonu lea ua faataunuina ai folafolaga na faia e le Atua i lana auauna o Tavita, o lē na avea ma tupu ia Isaraelu.

O lo o ta’u manino mai lava i le tusi sa faitauina le oo ane ai o le agelu a le Alii e ta’u atu ia Maria le tulaga o le a oo i ai, o le filifilia ai lea o ia e le Alii e fai ma tinā e auala mai ai, ia pe soifua mai ai le Alii faaola o Iesu. E ui a la o Maria sa faufautane ia Iosefa, peitai sa ia usitaia lava ma le loto maulalo i le finagalo o le Atua e pei ona oo atu ai le agelu ia te ia e faailoa atu.

O le filifila ai la o Maria o le finagalo faitoatasi lava lea o le Atua. Ae i le Tusi sa faitauina o inā tatou te iloa ai le ituaiga o tagata e iai o ia, o se tamaitai lototele, e iloa i lona le te’ena o le feau ua logoina atu e le agelu ia te ia, tusa lava po o a faigata e oo i ai e le fefe ai lava. O ia foi o se tamaitai usitai ma fiafia e ofo atu lona ola e auauna ai mo le Atua. E lotomaulalo, ma agamalu, atoa ai ma lona talitonu atoaatoa ma le faatuatua i le Atua. Ua ia silafia lava e leai se mea e faigata i le Atua. E mafaia e le Atua ona fai o so o se mea. O le faailoaga o le Atua mamana ma paia.

O le ala lea e tupu ai pea le olioli ma le fiafia i le loto o le tinā lenei o Maria e fia vivii ai i le Atua, aua e faa amuia ma manatua pea o ia e augatupulaga uma, aua ua filifilia o Ia e le Atua e fai

ma tinā faa le lalolagi, e auala mai ai lona Alo, lo tatou Alii faaola o Iesu. O le na te lavea’i ma faaola le lalolagi mai le agasala.

GALUEGA FAATINO: Faatinoga.

Faatinoga le tala e pei ona aumai ai i le tusi sa faitauina.

PESE: E lelei mea uma ua ia Iesu (Pese ma Viiga 180)

A’OA’OGA:

1. O lē faamaoni ma lotomaulalo e faaeaina e le Alii.
2. Ia savali ma usitai i le finagalo o le Alii.

.....

ASO SA: 23 Me 2021
MATAUPU: IA TASI LE LOTO O FANAU A LE ATUA.
SINI: Ia malamalama le vasega, e mafaia ona ta’ua i tatou o fanau a le Atua, pe a loto e tasi i tatou ma faatupu le filemu.
TUSI FAITAU: 1 Korinito 12: 12 – 31

FESOASOANI MO FAIAOGA:

O se tasi lenei o vaega o le tusi a le Aposetolo o Paulo i le Ekalesia i Koronito, o lo ua faatusaina ai e Paulo le Ekalesia i le tino o le tagata soifua. O la Paulo, e ui a ina eseese vaega o le tino o le tagata, e pei o... (mata, taliga, isu, gutu, lima, vae, ulu, ua, lauualo, papatua,) peitai e tasi lava le auga ma le faamoemoe o

nei vaega eseese uma o le galulue faatasi lea mo le ola lelei o le tagata soifua.

E faapena foi le ekalesia, e ui ina eseese faleaoga na ui mai ai tagata o le Ekalesia, e eseese foi itutino o le Ekalesia... (faifeau, aoao fesoasoani, tiakono, mafutaga tina, aufaipese, autalavou, aoga Aso Sa,) peitai e tasi a le faamoemoe o nei tagata uma e tatau ona i ai e faapea foi itutino uma o le Ekalesia, o le galulue faatasi lea aua le solosolo manuia o le tala lelei ia poo le Ekalesia a Keriso i le lalolagi.

E eseese foi meaalofo ua tuuina e le Alii i tagata eseese, e taitasi ma lana meaalofo e fa'aaoga tatau e agalelei atu ai ma auauna atu ai i e manaomia fesoasoani eseese. (taulasea, foma'i, taleni ma agavaa eseese). O le manatu o Paulo, ia 'aua lava ne'i avea ia faamanuiaga e faamaualuga ai se tagata ma saili ai sona lelei. E tatau ona ava le tagata i le na faia o ia ma avatu ia te ia soo se agavaa e galue ai.

E lē tatau foi ona manatu faapito nisi vaega ma faapea ane a mea ua sili atu i latou i lo isi vaega. Ae e tatau ona taufai galulue fe'oe'oea'i vaega uma, aua le alualu i luma o le galuega a le Alii. O le 'auga foi lea ma le faa-naunauga o se manatu o Paulo i le Ekalesia i Korinito. Ia tu'uese le fevaevaeai, aua e lei vaevaeina le tino o Keriso, e le felefele foi. Ae e tatau ona galulue faatasi tagata Kerisiano uma, aua e tasi le Alii, e tasi foi le papatisoga ua papatisoina uma ai fanau a le Atua, o le Agaga Paia lea, e tasi foi le faatuatuaga o le faatuatuaga lava i le Atua le Tamā, Le Alo ma le Agaga Sa.

GALUEGA FAATINO: Tusitusiga:

- (1) Faailoa mai pe faapefea ona galulue faatasi itutino o le Ekalesia mo le manuia o le Ekalesia a Keriso?

Tali : O le aoga Aso Sa, Autalavou, Au-faipese, Mafutaga tina, Tiakono, A'oa'o-Fesoasoani, ma tagata lotu uma e taufai

galulue faatasi uma e lagolago i le Faafeagaiga, auā se manuia o le Ekalesia a Keriso.

PESE: Afai tatou te galulue faatasi..

A'OA'OGA:

1. O le galulue faatasi ma le loto e tasi e faigofie ai se galuega.
2. Ia faamoemoe i le taitaina e le Agaga o le Atua i o tatou olaga
3. Ia 'alo'ese mai le vevesi ma le fevaevaea'i.

.....

ASO SA : 30 Me 2021.

MATAUPU: MAFAUFAU MUAMUA ONA TAUTALA AI LEA.

SINI: Ia malamalama le vasega, e ao ona mafaufau muamua, ona tali ai lea i se mataupu.

TUSI FAITAU: Luka 22: 31 – 34.

FESOASOANI MO FAIAOGA:

O le vaega lenei o le Evagalia a Luka o lo o vavalo ai Iesu i le faafiti ai o Peteru na te leiloa Iesu lona Alii. E ui a ina sa tali Peteru i se tali e foliga mai ua atoatoa i lona manatu, peitai na silafia lelei e Iesu, e le mafai e Peteru ona ia faataunuuna e tusa ma lana tali na ia tali atu ai ia te Ia. Ae lei faapea la na toatama'i ai le Alii o Iesu ia Peteru, peitai sa ia faamalosi'u lava ia te ia, ma Ia ta'uina atu ai ia Peteru le agaga o lo o taumafai mai i ai le

alii o le lalolagi ia poo Satani ia i latou . O le manao o Satani ia faaseseina ma faaleagaina loto o le au-so'o, ma ia faataapepeina i latou e pei o ni saito ua salalau solo pei o le pefu, ma lelela gofie i le matagi.

Na silafia lelei e Iesu e ui a e faafitia o Ia e Peteru lona soo, peitai e i ai le taimi e salamo ai Peteru ma toe foi mai ma le malosi atoatoa e faaauau le galuega faa-soo e pei ona valaauina ai o Ia. O le uiga lea o le apoapoaiga a Iesu e pei ona tauina mai i le fuaiupu e 32 sa faitauina.

O le tali a Iesu na fai ia Peteru e pei ona ta'ua mai i le fuaiupu e 34, ioe, lea lava na taunuu i le taimi o le faamasinoga ina ua aga atu le Alii Faaola mo lona faasatauroina, lea na fesiligia ai Peteru, o ia sa o la feoai ma Iesu ae tali Peteru, "Funa e, ou te leiloa o ia" (Luka 22:57). E faatolu lava ona fesili le tagata ia Peteru, e faatolu foi ona faafiti Peteru na te leiloa lava lona Alii o Iesu. O le faafiti faatolu ai la o Peteru ae vivini loa moa o ina na toe manatua ai e Peteru le fetalaiga a Iesu na mua'i fai atu ia te Ia, ona alu ai lea o ia i fafo ma tagi lotulotu ai.

Tamaiti, e le'o se mea lelei lo tatou vave tali atu i ni mataupu e aafia ai i tatou, ae e ao ona tatou mafaufau totoa muamua ona faatoa tuuina atu ai lea o se tatou tali i se mataupu. Manatua e iai foi le upu faaperetania faapea; (think before you speak, look before you leap).

E taua le i ai o se taimi e te mafaufau muamua ai i sau faaiuga e ono fai, ma e tatalo ai i le fesoasoani mai o le Agaga o le Atua. O le Agaga o le Atua na te aumai ia te oe se tali lelei o so'o se mataupu e aafia ai tatou, ina ia lavea'iina mai ai i tatou mai puapuaga ona o le tatou le mafaufau muamua, ona faatoa tatou faia ai lea o a tatou tali ma a tatou faaiuga fai.

GALUEGA FAATINO: FA'AALIGA O MANATU

Faamatala mai poo le a sou iloa i upu a Peteru na fai ia Iesu, ae pe na savali ai Peteru pe leai? (f33)

Aisea na fetalai ai faapea Iesu ia Peteru e pei ona ta'ua mai i le fuaiupu e 34?

PESE: Pese ma Viiga 365

A'OA'OGA:

1. Ia faalagolago i le musumusuga a le Agaga o le Atua.
2. Aua tatou te faatamala i a tatou faaiuga fai.
3. Mafaufau muamua ona tautala ai lea .

.....

MANATU TAIALA O IUNI:

IA FUA MAI I FUA LELEI AU GALUEGA.

O le finagalo lava o le Alii, ina ia fua mai ni fua lelei o lo tatou ola i aso uma. Ia atagia i faatinoga ma le amio i soo se taimi. O le feau ma se faamanatu i fanau uma o le Ekalesia, ina ia fua mai i fua lelei lo latou ola, e tusa ma a'oa'oga a Iesu ua a'oa'oina ai i latou. O se fafagu foi mo i tatou uma i le galuega faa-faiaoga aso Sa, ina ia faamaoni i le faatinoina o lo tatou valaauina.

ASO SA: 6 Iuni 2021

MATAUPU: TALIA LE UPU A LE ALII MA LE FIAFIA

SINI: Ia malamalama le vasega, o le upu a le Alii e ola manuia ai e faavavau, ma e tatau i tagata uma ona talia ma le fiafia, ina ua salamo faamaoni.

TUSI FAITAU: Galuega 2:37 – 42

FESOASOANI MO FAIAOGA:

O le aso ua ta'ua o le aso Penetekoso, o le aso lea na faatalitali ai le to'atele o tagata, i le Afio ifo o le Agaga Paia o le Alii, ina ua atoa le 50 o aso talu ona toe tu mai le Alii o Iesu ma afio a'e i le lagi. Na Afio le Alii o Iesu i le lagi, ae ua uma ona Ia fetalai, o le a auina ifo lona Agaga Paia, e fai ma fesoasoani i tagata.

O le afio ifo la o le Agaga Paia i le aso Penetekoso, na fesoasoani ia Peteru ma le au Aposetolo, o e o lo o a'oa'o atu i tagata ma valaau atu i tagata ina ia liliu ma talitonu i le Tala Lelei ia Iesu Keriso, latou te ola ai. O le galuega mana a le Agaga Paia, na liua ai loto lē talitonu o tagata, ma ua gaua'i ai i le folafola atu a Peteru ma le au Aposetolo. O le to'atele lava o ia tagata, o tagata Isaraelu. Na tuia o latou loto, ina ua folafola atu i ai e Peteru ma le au Aposetolo, o i latou lava na faasatauroina le Alii o Iesu. A'o Iesu lava lena, ua faia e le Atua ma Alii ma Keriso.

O lona uiga, ua tete'i tagata ina ua ta'u atu le tala, o le Alii o Iesu lea sa o latou upu leaga, ma sauāina ma faasatauroina, ua i le nofoālii o le Atua i le lagi. A ua auina ifo lona Agaga Paia ina ia fai ma fesoasoani i tagata uma, o e talitonu ma talia Iesu Keriso i o latou ola.

O le fiafiaga lea na tupu a'e i loto o tagata, i le a'oa'o atu a Peteru ma le au Aposetolo, ina ua faatumuina e le Agaga Paia i lea aso, ma ua o latou talia ma le loto faafetai le talalelei ua a'oa'o atu. O o latou loto ua salamō ma fulitua i le leaga sa o latou faia, aemaise lava i le Alii o Iesu ma so o se tasi lava, ma o le ala lea o le papatisoina ai loa o i latou. O le faailoga ua o latou salamō, ma talia Iesu Keriso le Alii ma le Faaola i o latou olaga. O le feau foi lea o lenei mataupu mo i tatou uma. E ao ona o tatou talia le Tala Lelei ia Iesu Keriso i o tatou olaga, ona manuia lea e faavavau. E lē mafai ona o tatou talia Iesu, pe a fai tatou te lē salamo ma fulitua i le leaga. E le gata i lea, e tatau foi ona o tatou fiafia e faalogo ma faitau i a'oa'oga na faia e Iesu, e pei ona faamatala mai e le Tusi Paia.

GALUEGA FAATINO: TALI I LE “TALIA” PO O LE “LĒ TALIA”

Ta'u i le vasega fuaiupu o loo i lalo, ae tuu le avanoa e tali mai ai i le “Talia” po o le “Lē talia”.

1. Ua toe tu mai Iesu ma ua afio i le lagi, ae auina mai lona Agaga Paia. (Talia)
2. E lē o mana'o Iesu ina ia liliu mai tagata sa agaleaga ia te Ia. (Lē talia)
3. O le aso Penetekoso na atoa i ai le 50 aso talu ona toe tu mai Iesu mai le oti ma le tuugamau. (Talia)
4. O Peteru lava ma le au Aposetolo na lauga atu i tagata. (Talia)
5. Ua fiu le au Aposetolo ma Peteru e lauga atu i tagata ae lē o fia faalologo mai. (Lē talia)
6. E to'atele tagata ua liua o latou loto e le Agaga Paia. (Talia)

PESE: Faalogo ma usita'i (pese Aoga Aso Sa)

A'OA'OGA:

1. Faalogo i le Tala Lelei ia Iesu Keriso, ma ola ai.
2. E tatau i tagata uma ona talia le upu a le Alii ma le fiafia.
3. Ia salamō nei loa, ma tumau i le Alii e faavavau.

.....

ASO SA: 13 Iuni 2021

MATAUPU: SAILI FESOASOANI I LE ATUA I LE TATALO

SINI: Ia malamalama le vasega, ua na o le Atua lava e tataua ona saili fesoasoani ia i e ala i le tatalo.

TUSI FAITAU: Luka 1: 5 – 13

FESOASOANI MO FAIAOGA:

O le ulugalii o Sakaria ma Elisapeta, o tagata e amiotonu i luma o le Atua. E savavali ma le faamaoni i poloaiga ma tulafono a le Atua. O lona uiga, o i laua o ni tagata e faalogo ma usita'i i poloaiga ma tulafono a le Atua. O le toeaina o Sakaria, o le ositaulaga i Iutaia. Sa filifilia o ia e na te faamuina taulaga i mea manogi i luma o le Alii, i totonu o le malumalu. E faamaoni o ia i le faatinoina o lona valaauina faa-ositaulaga.

Peita'i, ua matutua lava i laua ma si ona to'alua o Elisapeta, e le'i maua lava se la tama. Sa le'i atoa lo la'ua fiafia i lo la'ua aiga, ona o le leai o se la tama. Sa le'i avea lea tulaga ma ala e faavaivai ai ma le faamaoni ai i le faatinoina o lo la'ua tiute faa-ositaulaga, aemaise lava i le toeaina o Sakaria. Sa tumau lava i le talitonu ma le faia o le galuega a le Alii, e pei ona filifilia ai o ia i totonu o le malumalu. O uiga na o le toeaina o Sakaria, e faigofie ai ona faamatalaina o ia, o se tamā e tatalo soo i le Atua.

Ua oo i le tasi aso e faamu ai le taulaga i mea manogi i le malumalu. O le toeaina lava o Sakaria e na te faatinoina le osiina ma le faamuina o lea taulaga. Ae manatua foi, o le faatinoina o le osiina o lea taulaga, e na o le ositaulaga lava e ulufale i le malumalu, ae nonofo uma i fafo o le malumalu tagata uma ma tatalo ai. Sa faate'ia le toeaina o Sakaria i le faaali ifo o le agelu a le Atua ia te ia, a'o faatino lana galuega, o le faamuina o le

taulaga. Na fa'aali ifo le agelu, o loo tu i le itu taumatau o le fata e faamu ai mea manogi. Sa popole ma mata'u le toeaina o Sakaria. Ua faateia i le gagana ifo o le agelu ia te ia, "*Sakaria e, aua e te mata'u; auā ua faafogaina lau tatalo; e fanau lau avā o Elisapeta sou atalii, e te faaigoa ia te ia o Ioane*".

Ua faafogaina e le Atua le tatalo a Sakaria. O lona uiga, sa saili fesoasoani le toeaina o Sakaria i le Atua, e ala i le tatalo. O le tatalo e o faatasi ma le loto ua faamaoni le mana'o i le Atua ina ia tali mai. O le saili fesoasoani foi i le Atua, e mautinoa lava e tali mai. O le tali mai foi o le Atua i le saili atu o le tagata, e le fesiligia lona ato'atoa ma faamalieina. E leai lava se isi auala tatou te saili ai i le Atua, ua na o le tatalo ma le loto atoa, ma le agaga atoa i le Atua. Tatou ta'u sa'o i le Atua o tatou mafatiaga, ua na o Ia lava le tali.

GALUEGA FAATINO: FAATINO LE TALA

Ia faatino le tala, i le ulu atu o Sakaria i le malumalu e osi le taulaga, a'o lo o i fafo uma le motu o tagata o lo o tau fai tatalo ai. Ia saunia se tasi e fai ma agelu, ma ia fa'aaogaina upu o lo o i le Tusi Paia na tautala atu ai le agelu ia Sakaria.

PESE: Saili muamua le malo o le Atua (Seek Yee first the Kingdom of God)

A'OA'OGA:

1. Ta'u i le Atua ou faafitauli e ala i le tatalo.
2. Saili fesoasoani i le Atua, e tali mai lava o Ia.
3. Amiotonu ma faamaoni i le galuega a le Atua.

.....

ASO SA: 20 Iuni 2021

MATAUPU: UA FAAPUPULA E IESU LE TAUASO

SINI: Ia malamalama le vasega i le silisili ese o vavega na faia e Iesu, faapei ona faia i mata o le tauaso.

TUSI FAITAU: Ioane 9: 1 – 12

FESOASOANI MO FAIAOGA:

O le tagata tauaso, o le tagata e po le vaai, pe e pogisa lana vaai. E le mafai ona ia iloa atu ni mea po o se tagata foi. O lona uiga, o le tagata e i ai lona mana’oga faapitoa, o le fia vaai. O le po o le vaai, o lona uiga, e le iloa e sia tagata po ua ao po ua po. E na o le pogisa lava o ona mata.

O le talitonuga o tagata sa i ai i le Feaagaiga Tuai ae le’i afio mai Iesu, o tagata e lē atoatoa le malosi faapei o le gūgū, pipili, supa ma isi faapei foi la o le tauaso, e mafua ona maua ai le tagata, ona o le agasala. O le mafuaaga tonu lava lea o le maliu ane ai o Iesu ma ua iloa le tagata tauaso talu ona fanau mai, ae osofa’i atu i le fesili a lona au so’o ia te Ia, i le mafuaaga o le tauaso o le tagata lea. Pe na agasala le tauaso, po o ona matua ina ua fanau mai. O le manatu o le au so’o, o lo o tumau lava i le talitonuga e pei ona tā’ua i luga. O le tali ifo a Iesu i le faafesili a le au so’o, e mafai ai ona faasesēina talitonuga ma mafauaaga faa-Feaagaiga Tuai, i le mea ma lona mafuaaga (cause and effect). *“E lei agasala lenei tagata, po o ona mātua; a e peita’i ina ia faaalua ai o galuega a le Atua ia te ia.....Manū o o’u i ai i le lalolagi, o a’u o le malamalama o le lalolagi”.*

Ua fa’aali manino e Iesu i lona au so’o, o Ia lava e malamalama ai le vaai a le tauaso. Ma o le ala lea na Ia faatino ai loa le faamalologa, e ala i lona feanu i le eleele, ma ua fefiloi faatasi le feanuga ma le eleele, ma ua nini ai mata o le tauaso. Ua palapalā

uma mata o le tauaso, ona tuli ai lea e Iesu ina ia mulumulu i le taelega i Selo. Ua uma ona mulumulu pe fufulu ona mata i le vai o loo fai ai le taelega i Selo, ona vaai ai lea o mata o le tagata sa tauaso. Ua fiafia ma ua toe foi o ia, ae iloa atu e tagata sa masani ona latou iloa le tagata lea a’o tauaso, ma ua fesilisili faatasi ma le lē mautonu, ona o lo latou talitonuga, e lē mafai lava ona tupu se mea faapea. Peita’i o loo tuufesilisili i latou, ae tali mai lē sa tauaso, o ia lava lea sa tauaso, a ua faapupula ona mata e le tagata e igoa ia Iesu. O le vavega na Ia faia ai le palapala, ma ua nini ai ona mata, ma tuli atu i le taelega i Selo e fufulu ai ona mata, ma ua vaai ai loa ma ona mata. E lē mafai e le malosi o le tagata, ae mafai i le malosi o le Alii o Iesu.

GALUEGA FAATINO: FAATINO LE TALA.

E lelei ona faatino le tala o lenei aso Sa. O le tala o loo tuu sa’o lava lona faamatalaina. O tagata autu lava o le tauaso, Iesu, ausoo, ma nisi o tagata lē talitonu.

PESE: O aao agalelei o Iesu.
O aao agalelei o Iesu
E galue mo oe ma a’u
E faamalolo i tiga ma ma’i
E faamanuia i tamaiti

Ch: O vae mafatia na te fufulina
O e agasala ia faaolaina
O aao agalelei o Iesu
E fai mea lelei mo a’u

A’OA’OGA:

1. E mafaia e Iesu mea uma.
2. Ua na o Iesu le foma’i o foma’i.
3. Talitonu ia Iesu ma le faamaoni.

ASO SA: 27 Iuni 2021

MATAUPU: IA FAASUSULU ATU LE MALAMALAMA.

SINI: Ia malamalama le vasega, o le finagalo lava o le Alii o Iesu ina ia o tatou faasusulu atu le malamalam i soo se mea.

TUSI FAITAU: Mataio 5: 14 – 16

FESOASOANI MO FAIAOGA:

O le mataupu o lenei Aso Sa, o le fa'aauauina o le lauga a Iesu i le mauga. O le apoapoa'i atu a le Alii i ona so'o, auā le galuega o le a feagai ma i latou pe a o latou o atu i le galuega. O le vaitau tonu lea o le lē talitonu o tagata ia Iesu, aemaise lava i tagata o lona nuu o Iutaia. Ua filifilia e Iesu ona so'o e fesoasoani i le faasalalauina atu o le Tala Lelei i tagata, aemaise ina ia a'oa'o atu amioga faa-Iesu ma a'oa'oga a Iesu i tagata uma.

O tagata o lo o soifua ma ola i le olaga tuai, o i latou ia e lē lelei le amio i le va fesoota'i ma le isi tagata. E aofia ai ma tagata lē alolofa, tusitusi lima ma vaai maulalo i tagata matitiva ma tagata vaivai. O tagata faomea ma tagata gaoui, faapea tagata pepelo ma isi uma ituaiga tagata faapena. O i latou ia ua finagalo le Alii o Iesu, ina ia faaoo atu i ai le Tala Lelei, ina ia suia ai o latou olaga, ma avea ai i latou o ni tagata amio lelei e fiafia iai le Atua.

Peita'i, o lo o silafia lelei e Iesu, le faigata o le galuega o le a feagai nei ma le au so'o, ona e lē tutusa uma tagata ma a latou amio. O le ala lea o lona faamalosi atu ai i ona so'o, ina ia aua le faavaivai i le galuega. E moomia le malamalama i olaga o ia tagata, auā ua mautinoa, o i latou ia o lo o ola i le pogisa. O le au so'o, ua talitonu ma malamalama i le a'oa'o atu a lo latou Alii o Iesu, e uiga i le amio ma le olaga e tataua mo le ola i aso uma. O lo latou iloa ma lo latou faalogo i a'oa'oga ua a'oa'o atu a Iesu, e

moomia le faasoa atu ia'i latou e lei iloa. O lo latou malamalama lena e ao ona faasusulu atu i tagata o lo o i le pogisa poo tagata o loo soifua ma ola i le olaga pogisa.

E lē mafai ona iloa e tagata o lo o ola i le pogisa, le Tala Lelei ma a'ao'oga a Iesu, pe afai e lē faailoa ma faasoa atu e le au so'o i tagata. Ua faatusaina lea i le moli e tutu, ona tuu lea i lalo o le mea e fua ai saito, ma e lē telē foi se mea e susulu atu ai le malamalama. Ae a tutu ma tuu i luga i se mea maualuga po o le tuugalamepa, o le a telē se vaega e mafai ona malamalama ai. O lona uiga, mo le au so'o lava ia, e tataua la ona amio lelei ma finau e faapupula atu o latou olaga ua suia ma le amio ua lelei, i so o se tagata ina ia o latou ola ai.

GALUEGA FAATINO: FAAALIGA TALENI

Ia saunia se moliga'o. Tutu le moli ma tuu i luga o se mea maualuga ma fesili po o ai o iloa lea malamalama o le moliga'o. A uma foi ona tuu lea i lalo o se nofoa ma fesili po o ai o iloa se malamalama. A mae'a loa le mataupu, ona auaua'i lea i luga o le vasega, e faailoa se taleni ua ia te ia. Ae lelei ona muamua lau susuga i le faiaoga.

PESE: Ia susulu atu o i tatou (363 Pese ma Viiga)

A'OA'OGA:

1. Ia faasoa atu le alofa o le Alii i tagata uma.
2. E mana'o Iesu ina ia faasusulu atu le malamalama i tagata pogisa.
3. Ola i le malamalama o le Alii.

.....

**MANATU TAIALA O IULAI:
E TUPU LE FAATUATUA I LE TAULOGOLOGO**

O le tiute lava ia o le tagata ua faa-Kerisianoina, o le tapenaina lea o lona soifua i le tino, mafaufau, aemaise o le agaga ina ia paleni auā le maloloina lelei. E i ai taimi e faavaivai ai ma lē atoa le malosi. E tāua ai la le taulogologo ma saga faamanatu atu faatasi ma le malosi lilo o le Mana o le Atua e mafai ai ona lu'itauina le faatuatua o le isi uso, ua fia maua le fesoasoani.

ASO SA: 4 Iulai 2021

MATAUPU: E FAAPEFEA ONA TOE FOI I LE ATUA?

SINI: Ia malamalama le vasega i le auā e faia e le tagata e toe foi ai i le Atua.

TUSI FAITAU: Ioelu 2: 12 – 14

FESOASOANI MO FAIAOGA:

O Ioelu, o le tasi lea o Perofeta a le Atua na valaauina e galue ma tala'i atu i le nuu o Iuta. O lana feau e ta'u atu i tagata o Iuta, o le faamanatu i le faamasinoga a le Atua o le a oo mai, ma olopalaina ai le tagata ua mamao ese ona ala ma le finagalo o le Atua. O le vaitau lea ua tele ina leaga amio a tagata ua faia. Ua agasala le to'atele o tagata, ona ua fiafia e fai amioga leaga, ma ua tupu ai le lē fiafia o le finagalo o le Atua ia i latou. E lē gata o matua, ae ua faapena foi i fanau. Ua pau lava le iuga, o le oo mai lea o le to'asa o le Atua. Pau le mea o le a tupu pe a oo ina tuuina ifo le toasa o le Atua, e leai lava se tasi e faasaoina ai. O le a tele le ola o le a fano ai. E na o le pau lava le fofō o le faafitauli ua i ai, o le toe fo'i lea o le nuu i le Atua. Ma o le foi i le Atua, o lo o matuā faamanino lava e le perofeta o Ioelu i le nuu.

Ia foi le tagata ma le loto atoa, ma le anapogi ma le fetagisi ma le tagiaue. O lona uiga, e moomia ai le tagata atoa mo le Alii, i le tino, mafaufau ma le agaga.

O le anapogi o le faailoga o le tagata ua salamō, ma ua tuu uma atu lona tagata atoa i le Alii. O le ata manino foi o le tagata ua saili i le Atua i mea e moomia mo le ola, ae le o le saili i le lalolagi ma ona tu'unanauga. O foliga na o le tagata ua faamoemoe i le Atua, ae le o lona lava malosi, ma ni mea ua ia maua.

O le fetagisi ma le tagiaue, o foliga vaaia o le tagata ua lagona lona faatauvaa. Ua lagona lona mata'u i le Silisili ese o le Atua soifua. Ua tagi ina ua fefe ma popole, i le toasa o le Atua pe a oo mai. O lona uiga, o foliga ia e tatau i le nuu o Iuta ona o latou faia, e fa'aalia ai lo latou toe fo'i ma le faamaoni i le Atua, mai le leaga ma le agasala sa o latou iai.

Ia saeia o latou loto o lo o faatatau i le faaleagaina po o le aveesea o loto tuai, ae tuu i ai se loto fou. O lona uiga, ia aveesea le olaga tuai sa tu'inanau i ai o latou loto ma ia salamo. E lē mafai lava ona moni le toe fo'i o le tagata i le Atua, pe afai e tumau pea i le mana'o tuai o le loto i faiga a le lalolagi. Ma o le feau foi a Ioelu, o lo o matuā manino mai ai le tuu avanoa o le alofa o le Atua i le tagata leaga. O le avanoa tonu lava lea mo le tagata e toe fo'i atu ai, ina nei afaina i le toasa o le Atua pe a oo mai. O lona uiga, e lē i le tagata ona faatuai e toe foi i le Atua ma le faamaoni.

GALUEGA FAATINO: TUSIGĀ FUAIUPU

Fa'aaoga upu nei i ni au fuaiupu. Ia atagia faatasi ma le mataupu o lenei aso Sa le faaaogaina o nei upu. “anapogi, fetagisi, tagiaue, taulogologo”

Faata'ita'iga:

O le anapogi o le tagata, o le faailoga o le faanonomanū i le Atua.

O le galuega sa fai e Ioelu, o le taulogologo i tagata le finagalo o le Atua.

PESE: Ua ou filifili, e mulimuli ia Iesu.
(I have decided to follow Jesus)

A’OA’OGA:

1. Ia salamō faamaoni ona foi ai lea i le Atua.
2. Ia toe fo’i i le Atua ma le loto atoa.
3. O le alofa o le Atua e tele vave, ae tele gese lona toasa.

.....

ASO SA: 11 Iulai 2021

MATAUPU: FAI MA TAGATA FOU

SINI: Ia malamalama le vasega, e lelei ma e tatau le avea ma tagata fou mo le Alii.

TUSI FAITAU: 2 Korinito 5: 17 – 18

FESOASOANI MO FAIAOGA:

Sa mafuta le toaina o Paulo ma tagata o le Ekalesia i le nuu o Korinito. O lea Ekalesia, sa faatuina pe sa amataina e le toaina o Paulo, i lana malaga faa-Misionare lona lua. Sa fiafia tagata o lea nuu, ina ua a’oa’oina i latou i le Tala Lelei ia Iesu Keriso, e ala mai i lana auauna o Paulo ma i’u ai lava ina faatuina ai loa ma le Ekalesia po o le lotu.

Sa tuua e Paulo le Ekalesia, ae faaauau lana faigamalaga, e tala’i atu ma faasalalau atu le Tala Lelei ia Iesu Keriso i tagata o isi nuu. A’o i ai la Paulo i lana galuega tala’i, na ia maua ai le tala i le mea ua tupu i tagata o le Ekalesia lea i Korinito. O le mafuaaga

lea na ia tusi ai loa le tusi, o lana tusi muamua e ave i tagata o le Ekalesia, e faamalolosi ma ia aua le femisaa’i, a ia tumau le talitonu i le Tala Lelei ia Iesu Keriso. Na ia toe tusi foi le isi ana tusi lona lua, ma ave foi i le Ekalesia lava lea i Korinito, e pei ona i ai le mataupu o lenei Aso Sa.

O le tusi lona lua lea, ua faamanatu ai e Paulo i tagata o le Ekalesia, foliga o le tagata ua fou lona olaga. O le tagata lena ua ola ai Keriso i totonu ia te ia. O le a le uiga? O le tagata ua faamaoni lona loto ma lona ola ia Iesu Keriso. Ua amio i amioga a Keriso, ma ua fultua i le olaga tuai sa i ai. Ua sasaa ese mea sesē, o mea leaga uma sa tumu ai lona olaga i aso uma, na lē maua ai se avanoa o le Alii o Iesu i totonu o le ola. Pe faapea foi, o le tagata ua salamo faamaoni mai le leaga, a ua filifili i le lelei.

Ua faafou le ola e ala ia Iesu Keriso, ina ua aveese uma mea tuai sa faatumuvale ai le tino, o le mafaufau ma le Agaga. E manatu Paulo, e leai se mea e fou i le olaga o aso uma. Ua na o le tagata ua ola ia Keriso, o le mea fou lenā i le ola. E le gata i lea, a ua faamanatu foi i tagata o le Ekalesia, le galuega faafou sa faia e Iesu e ala i lona maliu ma lona toetu mai le oti ma le tuugamau. O le faaolataga ua faaolaina ai le tagata sa tuai, ona o mea sesē ma mea leaga sa ia faia. O le galuega faafou lea a Keriso e le’i faapito i se tagata se to’atasi, ae mo tagata uma faapei foi o i tatou tamaiti i lenei vaitau o le soifuaga. O lona uiga, e tāua le suia nei o o tatou tagata tuai, e avea ma tagata fou i luma o le Atua. Ia manatua e i tatou uma, ua na o Keriso lava e mafai ona faafouina ai lo tatou ola.

GALUEGA FAATINO: FAAILOA SOU MANATU

Tusi mai ni foliga ma ni uiga o le tagata o lo o atagia ai ua faafouina lona ola. Faailoa mai i se fuaiupu se tasi pe lua.

(faata’ita’iga: Sa lē fiafia Simi e sau i le aoga aso Sa ma le lotu i aso Sa, a’o lea ua fiafia e sau i le lotu ma usupo mai i le aoga aso Sa.

PESE: Ta'u mai tala ia Iesu (Tell me the stories of Jesus)

A'OA'OGA:

1. Ia fai i tatou ma tagata fou i aso uma.
2. Ua na o Iesu Keriso, e maua ai le olaga fou.
3. E tāua le ola faafouina.

.....

ASO SA: 18 Iulai 2021

MATAUPU: O LE AVEA MA SO'O O IESU

SINI: Ia malamalama le vasega i le uiga o le fetalaiga a Iesu i le tagata moni ua filifili e fia avea ma so'o i le taimi nei ma aso uma.

TUSI FAITAU: Luka 14: 25 – 27

FESOASOANI MO FAIAOGA:

“O ai e fia avea ma so'o o Iesu? Ae o le a la sau mea e fai ina ia fai ai oe ma so'o o Iesu?”. O fesili ia e faatatau tonu lava i le mataupu o lenei aso Sa. O le uiga moni lava o le upu so'o i lona faamalamalamaina, o le tagata ua tuu ana feau, tuu lona aiga, tuu uma mea sa fiafia ai i le olaga o aso uma, a ua filifili e mulimuli ma le faamaoni i le Alii o Iesu. O le faamoemoe, ina ia leai lava se isi mea e faalavelaveina le mafau, o le loto ma le agaga o le tagata ua fai ma so'o, a ua tuu tasi lona tagata atoa e mulimuli ai ia Iesu, ma fesoasoani ia Iesu i le galuega, o le a'oa'o atu lea i tagata ma faasalalau atu le finagalo o le Alii ina ia soo ai le lalolagi uma.

O le tala o lenei aso Sa, o lo o manino mai ai le to'atele o tagata na savavali atu faatasi ma Iesu. O ia tagata ua mulimuli atu ia

Iesu, a'o feagai o Ia ma le galuega faamalolo i tagata mama'i ma a'oa'o atu i tagata. O le mulimuli mai ai la o nei tagata ia Iesu, ina ua o latou tau fai ofo i vavega na Ia faia. Ua o latou talitonu ma ua o latou faalologo foi i le a'oa'o atu a le Alii ia'i latou. Ua fia avea i latou ma so'o o Iesu, e pei ona i ai le to'a sefululua ua mae'a filifiliaina.

O lo o atagia mai i le fetalaiga a Iesu i le motu o tagata, ua na o le tagata e inoino i lona tamā, o lona tinā, o lona avā, ma uso ma tuafafine faapea lona fanau, e mafai ona avea ma so'o. E lē faapea e mana'o Iesu ina ia e musu ma ia e ita i lou tamā, tinā, ma le tou aiga atoa. O le finagalo o le Alii, e faatatau i le avea ma soo. O le tagata e mafai o tuu lona aiga e pele ia te ia, aemaise o mea uma sa fiafia ma ola sa'oloto ai, ae mulimuli atu ia te Ia, e fa'aaogaina lona ola, e auaua ai ia Iesu e ala i le galuega faa-soo. “*O se le ave lona satauro ma ua le mulimuli mai ia te a'u, e le mafai ona fai o ia ma so'o*”. O le uiga moni o le saunoaga a Iesu, e faatatau i le tagata e mafai ona tali i tigā ma faigatā o le avea ma so'o. O ia tigā ma faigatā, e aofia ai le inosia, o le sauāina, o le fetogi i maa ma le teena e tagata. O le tagata lava la e mafai ona ia onosa'ia ma lavātia ia tigā, o le tagata la lenā e tatau ona avea ma soo.

O lona uiga, o le avea ma so'o o Iesu, e lē faigofie. E lē faigofie i le tagata o lo o fia fai ma so'o, ae musu e feagai ma faigata o le ola. E faapea foi i le tagata e alofa i lona aiga, ae lē alofa ia Iesu. Mo i tatou tamaiti i lenei vaitau o le ola, o lou ava i ou matua ma isi tagata, o lau amio lelei ma lou alofa atu i le isi tagata, ma isi galuega lelei e te faia mo le isi tagata, o le avea lava lena o oe ma so'o o Iesu. O lo o e fa'aauaua le finagalo o Iesu i le lalolagi, aemaise lava i le va fesoota'i o oe ma le isi tagata.

GALUEGA FAATINO: FA'AALIGA O MANATU

O nisi nei o ulutala (topics) e tuuina i le vasega ina ia faaali mai ai o latou manatu ma lagona, e faatatau i le mataupu o lenei aso

Sa. Tuu le avanoa i le vasega e faasoa mai ai so latou iloa ma se talitonuga ua iai.

1. *O le a sau mea e fai, pe afai e fia avea oe ma so'o o Iesu?*
2. *E tatau ona fai i tatou ma so'o o Iesu?*

PESE: Pese ma Viiga 380 (Ia fai ma sulu e mumu)

A'OA'OGA:

1. Ia fa'aaoga le ola mo Iesu.
2. Alofa ia Iesu.
3. Ia fiafia e avea ma so'o o Iesu.

.....

ASO SA: 25 Iulai 2021

MATAUPU: IA ONOSA'I PE A TOFOTOFOINA

SINI: Ia malamalama le vasega, e tatau i le tagata ona onosa'i lona loto pe a tofotofoina.

TUSI FAITAU: Iakopo 1: 12 – 15

FESOASOANI MO FAIAOGA:

O le a le onosa'i? Ae o le a foi le tofotofoina? O upu ia e lua o lo o faamamafaina e le mataupu o lenei Aso Sa. O le onosa'i (patient) i lona faafaigofieina, o le loto ua to'afilemu, ina ua lu'itauina, ina ua faaosoosoina, ina ua feagai ma faafitauli ma faigatā, ua fai ma faalavelave i le tino, mafaufau ma le agaga.

Ae o le tofotofoina (testing/challenge) i sona uiga lata mai, o le su'eina o le mafaufau ma le talitonuga o se tagata pe faaseseina ai pe leai.

O Iakopo, o le uso o Iesu (Mataio 13:55) i nisi o faamaumauga. O nisi e manatu o Iakopo lea o le so'o o Iesu (Mataio 10:2). (*mo le silafia lautele*). O le taimi o lo o i ai le tusi lenei a Iakopo, o le vaitau o le sauaina o tagata kerisiano ma lo latou faataapeapeina talu sauaga ma le pule malosi a fitafita Roma i lea vaitau. O ia o le tagata ua masani i ia faafitauli o le ola. Aemaise lava i le finau ma le tauivi ona o le Tala Lelei ia Iesu Keriso. O le faasalalauina o ituaiga o Isaraelu, talu le malosi o sauaga, o le mafuaaga lea o le faamalosi atu a Iakopo ia'i latou. O le faaolataga e te maua i le na o le faatuatua (Salvation is by faith alone). O le feau lea a le toeaina o Iakopo. E mafua ona maua le onosa'i, ina ua tofotofoina le ola o le tagata. O le tagata onosa'i, o le tagata e tumau le faatuatua i le Atua, ma malosi. E ao i tagata ua talitonu i le Tala Lelei ia Iesu Keriso ona onosa'i i fitā ma faigatā latou te faafeagai, auā o mea ia e tofotofoina ai lo latou faatuatua. A lē mausalī la le faatuatua o le tagata ma lē onosa'i, o le a lē tupu ma faatumauina le Tala Lelei ia Keriso. O le lē alolofa foi lea i le Alii.

O le tagata e onosa'i i tofotofoga, e na te maua le pale o le ola, e pei ona folafola mai e le Alii, i le ola faavavau. O lona uiga, e tāua tele la le onosa'i ma ia faatuatua i le Alii, ona faamanuiaina lea i manuia o le Atua e faavavau. Ae mafua foi ona lē onosa'i le tagata, ina ua vaivai le faatuatua, o le talitonu i manuia o le Atua. Mo i tatou lava ia i lenei vaitau, e eseese lava auala e oo mai ai tofotofoina o le tagata. O le faaosoosoga i le manatu o Iakopo, e lē o se faaosoosoga mai le Atua. E lē faaosoosoina e le Atua se tasi i mea leaga. Ae faaosoosoina le tagata, ina ua tosina ma ua tu'inaanu le loto o le tagata.

Tamaiti, o le tele ia mea e tofotofoina ai lo tatou ola. E tofotofoina i le tosina o le vaai, ona tupu ai lea o le mana'o, ae lē gafatia i lo tatou malosi, po o se tupe ua i o tatou lima, ona lē onosa'i ai lea, a ua mafaufau i se auala leaga e maua ai se tupe po

o le a lava, ina ia maua mai ai le mea ua mana’o i ai. E mafai foi ona tofotofoina lou malosi, pe e te sau i le aoga Aso Sa pe leai. Ma le anoanoa’i o nisi faaososoga o lo o tofotofoina ai pea lo tatou ola i soo se taimi. Aua nei galo, a faaososoina pe tofotofoina oe, tatalo i le Alii o Iesu le uo a tamaiti e fesoasoani mai, ona mafai ai lea e o tatou loto ona onosa’i.

GALUEGA FAATINO: TUSI PAIA FAAMANATU

Tau mai ni tagata o le Tusi Paia po o ni tala o le Tusi Paia, o lo o faailoa mai ai le “onosa’i” ma le “tofotofoina”.

Faata’ita’iga:

O le tala ia Iopu. Tagata onosa’i.

Sa tofotofo/faososoga e le gata Eva ma faaseseina ai.

(Saunia nisi tala e lau susuga i le faiaoga)

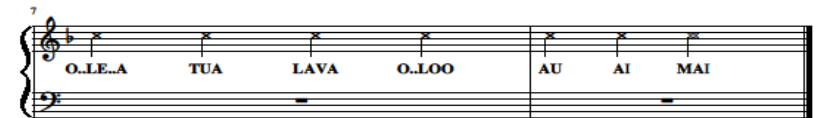
PESE: (fati: Five little monkeys jumping on the bed)

O le onosa’i o se mea faigata
 E na o le tagata e faatuatua
 Aua le popole pe faavaivai
O le Atua lava o lo o auai mai. (tauloto)

A tofotofoina le tagata
 Ia manatua le Atua le Tama
 E ta’u mai e Ia o le tali aoga
“Ia e onosa’i, o lo o soifua le Tamā (Atua)
(tauloto)

Ia Onosa'i

MAK



A’OA’OGA:

1. Ia tumau i le faatuatua i le Alii.
2. O le tagata onosa’i, e na te maua manuia o le Atua.
3. Ia onosa’i pe a oo mai faigatā o le ola.

**MANATU TA'IALA O AOKUSO:
FIAFIA E OLA VIVII I LE ATUA**

O le finagalo o le Atua i le tagata na Ia faia, ina ia ola fiafia ma sa'oloto i le lalolagi na Ia saunia ma tapenaina. O mea uma foi na Ia foa'i i le tagata faapei o taleni, o agavaa, o le potu ma le mafaufau aemaise o le tamāoaiga, ia fa'aaogaina e ola vivii atu ai ia te Ia (Atua). E ui lava i le tele o fita ma faigata e feagai i le olaga, e moomia lava i le tagata ona lē faagalo le alofa o le Atua, e ao ona viia ma faamanūina i taimi uma.

ASO SA: 1 Aokuso 2021

MATAUPU: UA TOE VIVII ATU NEPUKANESA I LE ATUA

SINI: Ia malamalama le vasega, na toe vivii atu Nepukanesa i le Atua, ina ua ia lagona lona sesē.

TUSI FAITAU: Tanielu 4: 34 – 37

FESOASOANI MO FAIAOGA:

O Nepukanesa, o le tupu o Papelonia sa i ai i lea vaiata. E logologoā tala o lona tula'i mai a'o avea ma tupu. E le gata o le tagata e sauā, a'o ia foi lea na fausiaina lona malo o Papelonia, i se tulaga maoa'e i lona tulaga maualuga ma le matagofie, e leai lava se isi malo e faatusalia. O le fausiaina i lona atina'eina ma le tulaga maoa'e o Papelonia i lea vaiata i le puleaga a le tupu o Nepukanesa, na oo lava foi i le malosi faa-fitafita, e leai lava se malosi sa mafai ona faatoilaloina i lea vaiata. Ma o le mafuaaga tonu lava lea o le faamaualuga ai o le loto o Nepukanesa le tupu, ma ua ia manatu ai, o lona lava malosi ma lona tula'i mai i le nofoalii, ua mafua ai ona tulaga maoa'e le malo o Papelonia. Ua

maoa'e le tulaga o Papelonia, ae ua sili ai le maoa'e o le faamaualuga o le tupu o Papelonia ma ua ia manatu ai, o lona lava malosi, ma lona lava mamalu le mafuaaga. Ua galo ia Nepukanesa, o lo o i ai lē e sili atu lona maoa'e ma lona mata'utia, ua nao Ia (Atua) foi e mamalu nai lo ia.

Ua faateia le mimita o si tupu o Nepukanesa, a'o fealualua'i solo i luga o lona maota, ma vaavaai mimita mai i le matagofie ma le manaia o lona malo o Papelonia, i le fetalai sa'o i ai o le Atua e ala i le siufofoga mai le lagi. Ua fai i ai le Atua, o le a lē toe tupu i Papelonia. E nonofo faatasi ma manu o le vao, ma ai i le mutia faapei o le povi. E fitu tausaga o le a faapea ai lona olaga, se ia iloa ai e Nepukanesa, ua na o le Atua e Silisili ese, o Ia foi e pule i le malo o tagata. Ma na oo lava ia mea uma ia Nepukanesa, e pei ona fetalai iai le Atua. O iina tonu lava na matuā lagaona ai e Nepukanesa lona faatauavaa, ma ua salamo ma le faamaoni. Ua toe atamai Nepukanesa, ma ua faafetaia le Atua Silisili ese. Ua ia faaneene atu foi ma vivii atu i le Atua o lē o lo o Pule i mea uma lava, ma o lona Pule foi e faavavau. Ua toe atamai Nepukanesa, ina ua ia salamo i lona sesē, ma ua vivii atu i le Atua. E le gata la i lea, a ua ia toe maua lona mamalu ma lona malo faatasi ma lona ta'utinoga, *“O lenei, o a'u o Nepukanesa, ou te faamanū atu, ma vivii atu, ma faaneene atu i le Tupu o le lagi, e faamaoni ana galuega uma, ma ona ala ua tonu. Na te mafaia foi ona faamaualoina o e savavali ma le faamaualuga”*.

Tamaiti! E leaga tele le manatu faamaualuga na faia e Nepukanesa. Ae lelei tele le loto salamō ma le ta'utinoga na faia e Nepukanesa, ina ua ia lagona lona faatauavaa ma lona faalumaina.

GALUEGA FAATINO: Faatino le Tala.

E lelei ona faatino le tala, ma ia faamamafa lava i le salamō o Nepukanesa ma lona toe vivii atu i le Atua. E umi le tala. E lelei ona amata mai le faatinoga, i le vaega tonu na fetalai i ai le Atua i Nepukanesa, ma le mea na oo i ai, faatasi ma le toe vivii atu i le Atua.

PESE:

(fati: ABC.....)

O Nepukanesa o le tupu e mimita
E faamaualuga fia sifi pei se taika
O le Atua ua Ia faamutaina
Ua ma lana fee ua faalumaina

Ua atamai le tupu o Papelonia
Ua vivii i le Atua ma le fiafia
Ua salamō ma le faamaoni
Ina ua aai faatasi ma povi

Nepukanesa le tupu mimita

MAK

J = 90

O Nepu ka nesa o le tupu e mi mita E

faa maua luga fia sifi pei se tai ka.

O le..A tua ua faa muta ina Ua

ma lana fe'e ua faa luma ina

A'OA'OGA:

1. Aua le ola faamaualuga.
2. Ua na o le Atua e mamalu ma Silisili ese.
3. Toe foi i le Atua ma vivii i lona Suafa mamalu.

ASO SA: 8 Aokuso 2021 (Aso Sa o Tamā)

MATAUPU: O LE TAMĀ I LANA FANAU

SINI: Ia malamalama le vasega i le tiute o le tamā ina ia manuia lana fanau.

TUSI FAITAU: Iopu 1: 1 – 5

FESOASOANI MO FAIAOGA:

E tāua lenei aso Sa ia i tatou uma, ona ua faapitoa mo le faatāuaina ma le manatuaina o nai o tatou tamā. O lo latou sao tāua ma aoga i o tatou aiga, aemaise lava i le ta'ita'iina o o tatou olaga ina ia o tatou manuia.

O le toeaina o Iopu, sa faamauina o se tagata sa ola lelei i le nuu o Usa. E amiotonu i luma o le Atua. O lona uiga, o ia o se tamā e faauo i le Atua. Ai foi o le ala lea o le faamanuia i ai o le Atua. E le gata i le tamāoiga i lafu manu e tele sa ia te ia ma fanua, ae sa i ai foi lana fanau e to'a sefulu (fitu tama ae tolu teine). O se tamā e 'alo'alo ese i mea leaga. O lona uiga, o se tagata e lē fiafia i mea leaga, ua na o mea lelei. O le tagata foi ua na iloa mea leaga ma mea lelei. O le mafuaaga foi lea e ta'ua ai o ia, o le tagata e mata'u i le Atua.

Sa fiafia le fanau a Iopu e aai faatasi i o latou fale, e ta'ito'atasi ma lona aso. O lona uiga, sa tofu lava le fanau tama a Iopu e to'afitu ma le fale. O ia faigāai, latou te aai faatasi ai ma fiafia faatasi ai, o atalii e to'afitu ma o latou tuafafine e to'atolu.

Sa iloa e le toeaina o Iopu, ma ua aami ia i latou. O le manatu o le toeaina, ina ia faapaiaina uma lana fanau. O lona lea tiute, ina ia tutupu a'e lana fanau, o se fanau ua faapaiaina. Sa faia lava e Iopu. Faaopoopo i ai ma le faia o taulaga mu i luma o le Atua, e tuuina atu i le Atua le fanau ina ia faamagaloina le ola o lana fanau. Auā na manatu Iopu, atonu ua agasala lana fanau i luma o le Atua. O lona uiga, e le'i mautinoa lelei e Iopu pe o leaga ma

agasala lana fanau i luma o le Atua. Ae ua ia faia lava taulaga mu i le Atua, ona o le manumanu lava o le toeaina i le ola o lana fanau. Ae sili ai, o le tuuina atu lea o le ola o le fanau ina ia tausi ma leoleoina e le Atua, ma ia faamanuia i ai le Atua. Afai e to'asefulu le fanau a Iopu, o lona uiga, e sefulu foi taulaga mu na ia faia. Ia tofu lava le tagata ma le taulaga mu. Talofa e i si toeaina o Iopu ma lona manumanu i lana fanau. O le tamā ua faatino lava lona tiute faa-tamā, i le tu lea i luma o le Alii, ona o le ola o lana fanau. O le mana'o ina ia aua lava nei maua e satani loto ma agaga o lana fanau. O le faata'ita'iga sa faia e Iopu i lana fanau, o lo o faamanatu mai ai ia i tatou uma lava i lenei aso Sa, faanaunauga, o mana'oga, o le loto atoa o o tatou tamā ia i tatou uma. O lana tatalo i le ao ma le po i le Atua, o lona lava mana'o ina ia o tatou ola fiafia ma manuia. E faitaulaga i le Alii e ala i lona ola, ina ia o tatou ola faapaiaina ma ola mamā i ona luma i aso uma. O lona uiga, e tataua ia i tatou uma ona o tatou tau fai lagona le alolofa faa-tamā o nai o tatou tamā, ma ia o tatou faatāuaina lo latou sao tāua i o tatou ola i aso uma.

GALUEGA FAATINO: Tusigā Solo. “O LO'U TAMĀ”

Tusi mai sau solo i lou lava tamā.

Faata'ita'iga:

Faafetai i le Atua i lou agalelei

I lo'u tamā alofa ma aulelei

E agamalū ma loto maualalo

Ae sili ai lona fiafia e tatalo

PESE: Lo'u tamā ou te alofa ia te oe.

Lo'u tamā ou te alofa ia te oe (x2)

Tiga le faigata, e te onosa'i pea

Lo'u tamā ou te alofa ia te oe.

A'OA'OGA:

1. Ia o tatou alolofa i o tatou tamā.
2. E faamaoni le alofa o o tatou tamā.
3. Tatou tatalo i le Atua ina ia faamanuia i o tatou tama

.....

ASO SA: 15 Aokuso 2021

MATAUPU: IA VIIA LE ALII

SINI: Ia malamalama le vasega, o le tiute lava o le tagata, o le viia lea o le Alii i aso uma.

TUSI FAITAU: 1 Nofoaiga Tupu 16: 23 – 27

FESOASOANI MO FAIAOGA:

Sa faia e le tupu o Tavita le fale ie, ina ia aumai le atolaau a le Atua ma tuu ai i totonu. E manatua foi, o le atolaau, o le faailoga lea o le auai o le Atua faatasi ma lona nuu o Isaraelu. Sa fai ma malosiaga i le nuu, a'o fai malaga mai i Aikupito e aga'i atu i Kanana. O le mea lava e i ai le atolaau, o le i ai lava lenā o le Atua. Sa manatu Tavita, ua tatau ona avatu le atolaau, ma tuu loa i le fale ie ua faapitoa mo le atolaau. Ina ua uma la ona tuu le atolaau i totonu o le fale ie, sa faia ai e Tavita ma tagata o le nuu, o taulaga mu ma taulaga faafetai i le Atua, ma ua faamanuia atu i tagata uma o le nuu. O le vai tau lea, e leai se falesa poo se malumalu o le nuu o Isaraelu. Ae o le fale ie ua tuu i ai le atolaau, ua fai ma nofoaga e vivii ai le nuu ma faafetai i le Atua. E pei foi la ona i ai le vaega o le mataupu o lenei aso Sa. O le pepese ma le vivii o tagata o le nuu, ina ua mae'a tuuina le atolaau o le feagaiga i le va o le nuu ma le Atua, i totonu o le fale ie. O le vaega la o le tusi e pei ona i ai le mataupu, o isi ia o upu o le

Salamo e usu faapese e le nuu, ae na fatuina e le tupu o Tavita, ma ua tuuina atu i le au tā pese, latou te tāina ma usuina. O se pese o lo o ta'u atu i tagata o le nuu o Isaraelu ma le lalolagi uma, ina ia pepese ma vivii atu i le Atua, ma faailoa atu lona mamalu silisiliese i nuu ese ma faailoa atu i ai vavega tetele ma mata'utia na faia e le Atua, e pei ona o latou molimauina. O se matāfaioi e tatau mo le tagata i aso ta'itasi po o aso uma. O lona uiga i le agaga o lea pese, o le tiute lava o le tagata, o le faafetaia lea o le alofa faamaoni o le Atua, i lona lava ola. O se ta'utinoga foi lea a le tagata ua ia molimauina le alofa mai o le Atua ia te ia lava. O lona vivii atu i le Atua, o le pese ma le ta'uta'u atu o le mamalu o le Atua, e sili atu i atua ese. O le feau foi lea ua faamanatu mai mo i tatou uma i lenei Aso Sa. E tatau lava i tagata uma ona viia le Atua, e le gata o le ola o loo tatou ola ai, a'o lona alofa faamaoni ua mafai ai ona tatou saogalemu ma aulia mai foi lenei Aso Sa. O le fiafia o tagata Isaraelu e pepese ma vivii i le Atua e pei ona i ai le mataupu o lenei Aso Sa, ona o lo o tausolomua mai ia Tavita le tupu ona faamalosi le nuu uma ina ia fiafia ma vivii i le Atua, ona ua saogalemū le atolaau a le Atua i lona nofoaga.

GALUEGA FAATINO: Siva faitaga.

Ia auua'i le vasega i luga e faatino taga o le pese, ae usuina e le vasega se pese.

PESE: *(fati: Ba! Ba! Black sheep)*
Vivii, vivii i le Atua le Tamā
Pepese, pepese pati ou lima
Tamaiti! Osooso, popo le fatafata
Osana! Osana ma le fiafia
Vivii, vivii i le Atua le Tamā
Pepese, Osana, patipati ou lima

A’OA’OGA:

- 1. E tatau i tagata uma ona vivii i le Atua.
- 2. Ia faafetaia le Atua i aso uma.
- 3. Ia fiafia e siva ma pese mo le Atua.

.....

ASO SA: 22 Aokuso 2021

MATAUPU: AUA LE FAAFIAAMIOTONU

SINI: Ia malamalama le vasega, e leaga se tagata ae ola faafiaamiotonu.

TUSI FAITAU: Mataio 7:1 – 5

FESOASOANI MO FAIAOGA:

O le mataupu o lenei Aso Sa, o se vaega o le lauga a le Alii o Iesu i luga o le mauga. E faatatau i le tagata e faafoliga lana amiotonu. Auā o le uiga tonu lena o le upu faafiaamiotonu. O le tagata e na te fia faatino lana amiotonu i le vaaiga a tagata, a’o lona olaga o aso uma, e lē amiotonu i le silafaga a le Atua. E fia amiotonu, ae lē amiotonu.

O le mafuaaga lena o le finagalo o le Alii, ina ia aua nei faamasino atu, ina nei faamasinoina mai i latou. O le uiga o lea manatu, ina ia aua le faamasinoina atu i amioga a tagata o loo fai, auā o loo iloa lelei e tagata e ala i le latou vaai mai, e solomua lava ia i latou le lē lelei o amio. O le fua foi latou te fuaina atu e toe fuaina mai. O a mea e te faia atu i le isi tagata, o mea foi na e toe fai mai e se isi tagata ia te oe. O lona uiga, a fai e te fuaina atu le alofa i le isi tagata, e te toe selesele lava i ai, ina ua faia mai e le isi tagata ia te oe. Ae a fai e te fuaina atu le leaga i le isi tagata,

e ao foi ona e sauni e te talia le leaga o le a faia mai e le isi tagata ia te oe.

O loo silafia ma iloa lelei e le Alii o Iesu, le amioga o loo taatele i tagata. O le taumafai lea e fofō le tama’i faaletonu o le isi tagata, ae lē fofō muamua le faaletonu telē o lo o nofō ma ia. Ia po o le aiā fua i le pisinisi a le isi tagata ma lana amio, ae lē sei fai muamua lana amio lē lelei, e sili atu nai lo o lē o loo fai i ai. O le ata faatusa o lo o fai ai le fasi laau i le mata o le isi tagata, ma le utupoto o lo o i lou lava mata. O le fasi laau, ua o se fasi laau. O lona uiga o se mea itiiti. Ae o le utupoto, o se ogalaau telē. O le ogālaau lea ua filifili e le tufuga fau fale, e fesoota’i ai pou tetele e lua o se fale Samoa. O ia pou lapopo’a ma malolosi e lua, o le malosiaga lea o le fale Samoa. O le utuputo la, o le ogālaau telē lea ua fesoota’i ai ia pou e lua i le pito i luga o ia pou.

Ua faatusa ai le telē o le faaletonu o loo ia te oe, ma le tama’i faaletonu o loo i le tagata o lo o faamasino atu i ai. O le finagalo o le Alii, ina ia aua le faia lea amio e lē lelei i soo se tagata. Ma o le mea tonu lea e ta’u o le faafiaamiotonu. E leaga lea amio. E lē finagalo le Alii o Iesu le uo a tatou tamaiti, tatou te faia lea amio o le faafiaamiotonu.

GALUEGA FAATINO: Tusigā Ripoti.

O le ata o lo o tuuina atu, o le faata’ita’i po o le fa’aatina lea o le tatou tala o lenei Aso Sa. Tusi mai ni faamatalaga, e ripoti mai ai le ata o lo o i lalo, e fua i le tatou tala.



PESE: Tatou finau atu ia (Pese ma Viiga 176)

A’OA’OGA:

1. Aua e te faamasino atu fua i isi tagata.
2. Fai muamua lau amio ia lelei.
3. Faalogo i a’oa’oga a Iesu e te manuia ai.

.....

ASO SA: 29 Aokuso 2021

MATAUPU: SAVALI I ALA O LE ALII

SINI: Ia malamalama le vasega, e tatau ona savavali i ala o le Alii e manuia ai.

TUSI FAITAU: Teuteronome 10: 12 – 13

FESOASOANI MO FAIAOGA:

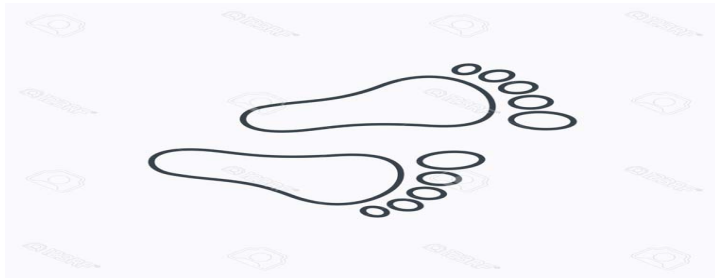
Ua toe lava o se aga, ona taunuu lea o le faigamalaga a le nuu o Isaraelu, i totonu o Kanana le nuu folafolaina. O le taimi tonu lea, ua oo i le taimi o le toe apoapoa’i o le Atua i lona nuu e auala mai ia Mose lē na fai ma ta’ita’i o le nuu. Ua toe faia papamaa e lua ma toe tusia ai tulafono e pei ona sa i ai muamua na faaleagaina. Ua tuu foi i totonu o le atolaau, le feagaiga na faia i le va o le nuu ma le Atua, pe a o latou o malaga poo fea lava, ia faamuamua le atolaau, auā o lo o i ai le mamalu ma le silisiliese o le Atua, latou te malu ai.

Sa i ai Mose i le mauga i ao e fagafulu ma po e fagafulu. Peita’i ua fetalai i ai le Atua, ina ia alu ifo i le nuu ma fai atu i ai, ina ia o latou oo atu ma fai mo latou le nuu na Ia tauto ai e fai mo latou. O le oo ifo ai la o Mose, na ia fautua ai i le nuu, ma ta’u i ai le mana’o o le Atua mo i latou. E leai lava se isi mea sili e mana’o i ai le Atua mo i latou, *ua na o le savali i ala uma o le Alii, alofa atu ia te Ia, ma auauna atu ia te Ia ma le loto atoa, ma le agaga atoa, tausiusi i ana poloaiga ma ana tulafono ina ia manuia ai e faavavau.*

E tāua tele ia Isaraelu ona usita’i i le mea ua finagalo ai le Atua mo i latou. O lo o silafia lelei e le Atua le tulaga o lo o i ai le nuu o Kanana, aemaise o amioga a tagata ma le ifo i tupua. E le gata o le nuu e tafe ai le suasuu ma le meli, ae o le nuu foi o lo o tele ai tu ma aga faapaupau ona o le tele o mea faafiafia e faaosooso ai le tagata ina ia tosina ma fiafia i ai. O le mafuaaga tonu lava lea o le finagalo o le Alii mo Isaraelu, ina ia tutumau i le tausii o ana poloaiga ma ana tulafono i taimi ma aso uma. O lo latou alolofa atu lava lea ia te Ia, ma o le faatinoga foi lea o lo latou savavali i ona ala. O ia mea uma ina ia faia i le faamaoni o le loto atoa ma le agaga atoa i ai. O lona uiga, o le tagata atoa e moomia le savali i ala o le Atua. E lē fesiligia foi le manuia o le nuu, pe afai latou te faalogo ma usita’i i le finagalo o le Atua mo i latou. Tamaiti! E iloa le tama ma le teine o lo o savali i ala o le Alii, i lana amio, ma ona uiga faaalii i taimi ma aso uma i soo se taimi

ma soo se nofoaga. A lē mafaufau ma leaga le amio a le tama ma le teine, e lē o savali la i ala o le Alii, a o ala o Satani. Ae a usita'i ma amio lelei le tama ma le teine, o le tagata la lenā o lo o savali i ala o le Alii. O le savali faamaoni i ala o le Alii, e lē afeafe solo. O le uiga o le tala, e lē o le savali i ala o le Alii nei, ae lē usita'i nanei ma taeao. E lē o le saogalemu i ala o le Alii e ala i lana tausiga nei, ae amio matagā ma mimita i ala o Satani taeao. O lona iuga, o le feagai ma faafitauli o le ola.

GALUEGA FAATINO: AUALA SAVALI MO IESU



Ia faaigoa tulagavae ma ia tuu le avanoa i le vasega e sau ai lava le tamaititi e faaigoa lona tulagavae. Faata'ita'i, e mafai ona amata i le ata ua tuuina atu. Tusi le upu alofa i le isi tulagavae, ae tusi le faamaoni i le isi. Ona faasolo mai lava lea o le vasega.

E mafai foi ona fa'aaoga seevae a le tagata lava ia, ae tusi igoa i se fasi pepa ma tuu i luga o le seevae. A mae'a, ona auaua'i lea o le vasega e faitau ma savali, se ia oo i le iuga (end).

PESE: Savavali i le malamalama o le Alii (We are marching in the light of God)

A'OA'OGA:

1. Ia tausi i poloaiga ma tulafono a le Atua.
2. E moomia le tagata atoa e savali i ala o le Alii.
3. Usita'i ma faalogo i le finagalo o le Atua e ola ai.

MANATU TA'IALA O SETEMA: O LE ATUA O FAAMANUIAGA

E eseese uma lava agavaa ma taleni ua foa'i mai e le Atua mo i tatou. O meaalofoa ua Ia foa'iina mai e fa'aaogaina ia i lo tatou ola. Ia 'aua nei galo ia tatou le fanau, ua na o le Atua lava tatou te maua ai faamanuiaga. Pe a fai tatou te galulue ma le faamaoni ma faamuamua o Ia i mea uma tatou te faia.

ASO SA: 05 Setema 2021 (Aso Sa Talalelei)

MATAUPU: IA MATA'U I LE ATUA.

SINI: Ia malamalama le vasega o le ola mata'u i le Atua e le fefe ai e fai le mea moni.

TUSI FAITAU: Esoto 1: 15 – 22

FESOASOANI MO FAIAOGA:

Tamaiti, e eseese uma tatou taleni ma agavaa e tofia ai tatou e le Atua. O ana meaalofoa eseese e auala mai ai lona agalelei ia i tatou. O a lava la tatou galuega ma taleni e foai mai, ia faatino lava ma le mata'u i le Atua. O le Atua tatou te maua ai le fiafia e faatino ai a tatou galuega. O le masani a le tagata, ua fai ma vaivaiga le faapalapala, paie, ma le musu e tigaina le tino i galuega ae fiafia e talia ma le filemu faamanuiaga. Ua galo o le matafaioi o le tagata o le galue. Aua e leai se mea e maua ma le filemu. Ia faamaoni, onosa'i, lototele ma faalagolago i le Atua tatou te le manuia. O le mata'u tamaiti, o lona uiga o le fefe. O le fefe e faia se galuega leaga e le fiafia mai ai le Atua. Ia poo le fefe fo'i e faia le agasala.

O le tusi lenei o Esoto o lo o faamatala ai le o ese mai o Isaraelu i Aikupito. I le mataupu muamua o lo o faamatala ai e faapea ua faatupulaia le faitau aofa'i o tagata Eperu i Aikupito. Ua maliu fo'i Iosefa o le sa fai ma pogai o manuia o Isaraelu. O lea ua tula'i mai le atalii o Farao o lo o ta'ua(f8) o le tupu fou na te le iloina

Iosefa. O lona uiga e mautinoa e leai se alofa. O le ala lea na ia fai ai le tulafono e faapea, ia fasioti uma pepe (tama tane) a fafine Eperu, ona o le fefe nei toe faasaga tau atu tagata Eperu ia Aikupito.

Ua faatonu e Farao fafine faatosaga e to'alua o Sepela ma Pu'a, a fanau mai le fafine Eperu o se tama ia fasioti. O le galuega faatosaga i tu ma aganuu a Eperu, e faatino e fafine e maualalo le tulaga i le sosaiete, o fafine e le maua ni fanau, po'o fafine fo'i ua oti a latou tane. Peita'i e ui i ia tulaga ae le i faavaivai ai, na oo fo'i ina faafefe e Farao ma folafola i ai le oti ae e le i mafai ona tuua ai le galuega alofa a ia fafine o le faasao ola o pepe na faananau mai. O le mata'u i le Atua na mafaia ai e fafine faatosaga ona faia galuega lelei mo le manuia o tagata uma. O le mafua'aga lea o le faamanuia i ai o le Atua i ia fafine e to'alua ona o le galuega faaola sa faatinoina.

O se a'oa'oga mo tatou tamaiti ia avea i tatou ma e matata'u i le Atua, o a galuega e faatonuina ai tatou po o faiaoga, faifeau, po o matua fo'i, ia galue lava ma le mautinoa o lo o silasila mai le Atua, o ia tatou te maua ai faamanuiaga.

GALUEGA FAATINO: (Tali Fesili)

1. O le a le uiga o le upu mata'u?
2. O ai igoa o fafine faatosaga?
3. Aisea ua mana'o ai Farao e fasioti pepe tane(tama)?
4. Faamatala le ituaiga tupu e i ai Farao?
5. Na usita'i Sepela ma Pua ia Farao? Aisea?

PESE:

O Farao o le tupu fou
E laititi ma talavou
Na ia faatonu Sepela ma Pu'a
Pepe tama ia fasioti uma
Ae le i usita'i laua,
Aua e matata'u i le Atua,

Tagata Eperu ia ola manuia,
Aua o le nuu ua filifilia

ch Sepela ma Pu'a,
Sepela ma Pu'a,
O fafine faatosaga,
O le la auaunaga sa faatino lava
Ma le mata'u i le Atua mamana.
(fati: logo tagitagi)

A'OA'OGA:

1. Ia galue ma le fiafia.
2. Ia ola mata'u i le Atua.
3. E manuia lou olaga pe'a e mata'u i le Atua.

.....

ASO SA: 12 Setema 2021

MATAUPU: FAAMUAMUA LE ATUA

SINI: Ia malamalama le vasega e manuia le tagata na te iloa ona faamuamua le Atua.

TUSI FAITAU: Iosua 24: 20 – 24

FESOASOANI MO FAIAOGA:

O Israelu o le nuu e ese ma le tetee i le Atua. E tiga lava ona alofa mai ma tapena i ai e le Atua mea silisili mo i latou. E le mafai lava ona tuua le ola agasala ae sili ai o le toe faifai i le Atua. O le o ese mai o Israelu i Aikupito, o le galuega sa le faigofie mo Mose. E fai o Farao i lona loto maa'a ae sili fo'i o tagata Israelu i le muimui ma le faitio i le ta'ita'iga a Mose. Ua

oo fo'i lo latou le fiafia i le Atua. O le tula'i mai la o Iosua e ta'ita'i Isaraelu ina ua mavae taimi o Mose. Ua silafia lelei e Iosua tu ma amioga o tagata Isaraelu. Ae le i avea ia faafitauli e faavaivaia ai Iosua aua o le tagata na te faamuamua ma faamoemoe i le Atua.

I le vaega o le tusi sa tatou faitauina, o le taimi ua matua le soifua o Iosua. O le faamoemoe o le mataupu e 24, o le fautuaga faa-le-tama a Iosua mo Isaraelu. Ia tutumau ma savavali i ala o le Alii. O le fautuaga alofa a Iosua ua vaai ma tofo i le suamalie o faamanuiaga e sasaa mai e le Atua. O le Atua na te faatupu vavega ma saunia mea silisili mo le tagata e iloa ona faamuamua o Ia. O le fautuaga la a Iosua, ia faapea fo'i Isaraelu ia iloa ona faamuamua le Atua, ona inu malie lea i faamanuiaga mai i le Atua. 'Aua le fiafia e fai le agasala ma ifo i tupua mamate ae ia tasi le faamoemoe ma ia faamaoni ona auauna i le Atua soifua. O se faamanatu lelei fo'i mo tatou le fanau, ia faamuamua le Atua i o tatou olaga. Aua nei galo le Atua, afai tatou te faamuamua le Atua, e mautinoa fo'i e faamanuia le Atua ia tatou aoaoga ma o tatou olaga.

GALUEGA FAATINO: Blind Fold (Taaloga)

(E faipaga ona nonoa lea o mata o le tasi, ae ta'ita'i e le isi. O le faamoemoe e tuu atoa le talitonuga o le o loo nonoa mata i lana paga o loo ta'ita'iina o ia. E faapena I tatou I le lalolagi nei tatou savavali ma galulue pea ma lo tatou talitonuga o le Atua o loo ia ta'ita'iina tatou.)

PESE: *O e faatali mo le Alii.*

A'OA'OGA:

1. Ia faamuamua le Atua i mea uma.
2. Ia faatuatua i le Atua.

ASO SA: **19 Setema 2021**

MATAUPU: **UA MANUIA OPETEETOMA MA LONA AIGA**

SINI: Ia malamalama tamaiti o le tagata e faamaoni ma tausia poloaiga a le Atua na te maua manuia.

TUSI FAITAU: 2 Samuelu 6: 9 – 12

FESOASOANI MO FAIAOGA:

O le atolaau tamaiti, o le faailoga vaaia o le auai o le Atua ia Isaraelu. O lo o i ai totonu tulafono e lima ta'ita'iina ai le soifua o tagata uma o Isaraelu. O le auai fo'i o le atolaau, e mautinoa ai e Isaraelu e mafai ona manumalo mai ai taua mai isi malo e faasaga tau atu. E le mafai ona pa'i iai se tagata ua na o le au sa-Levi poo ositaulaga latou te tauaveina. O le taimi o le taumafai o Tavita ia toe faafo'i le Ato-laau i Ierusalem ina ua maea ona ia toe aumai mai lima o Filisitia ma tuuina i le fale o Apinatapa. Ua muamua I luma Usa ma Aio o atalii ia o Apinatapa ua la ta'ita'i le fata faataavalevale. Ae o Tavita ma Isaraelu ua latou sisiva ma fai viiga i le Alii. Peita'i ina ua oo i le mea e sasa ai saito, o i tonu na tupu ai le to'asa a le Atua. Aua ua tago Usa ma taofi le atolaau ina ua taupau. Ua fasia e le Atua Usa ona o lona sese, aua o le atolaau e le mafai ona tago pe pa'i i ai se tagata ua na o i latou ua filifilia. O i na fefe ai Tavita ona ia tuu ai lea o le atolaau i le fale o Opeteetoma.

Atonu na manatu Tavita, o le a oti ai fo'i Opeteetoma ma lana fanau. O le uiga o le igoa o Opeteetoma e fasia i upu e lua, Opete ma Etoma. O le upu Opete o lona uiga o le auauna. O le auauna o Etoma. O Etoma o le nuu e tupuga mai ia Esau, e tau foi lona gafa i tiute faaosu taulaga. O le pogai lea o le manuia o Opeteetoma ma lana fanau, o le tagata e iloa le Atua, e ava ma

faaloalo i le Atua. O le mafuaga lea o le faamanuia iai o le Atua.
 O le manuia o Opetaetoma ma lona aiga, o le ata vaaia lava o le
 Atua e le faailoga tagata. Ua atoa le iva sefulu o aso o i ai le
 atolaau i le fale o Opeteetoma. Ua faalogo iai Tavita ua manuia
 Opeteetoma ma lana fanau ona ia aami lea o le atolaau ma avane
 i lona aai.

GALUEGA FAATINO: TUSIGA SOLO

Tusi sau solo e 2 fuaiupu, e 4 laina i le fuaiupu, o le ulusolo o le
"ATOLAAU"

PESE

O le atolaau a le Atua
 E faamanatu mai i ai taua
 O le Atua e puipui Isaraelu I soo se mea
 Ata vaaia o le manumalo.
 O le Atua e le to'ilalo
 O le Atua o le alofa
 O lona nuu ia sa'oloto

ch O le atolaau
 O le feagaiga
 Le Atua ma Isaraelu uma
 O le ta'ita'i ala i le nuu o le folafolaga.
 (fati Iesu o le vine moni)

A'OA'OGA:

1. E le faailoga tagata le Atua
2. E iai le Atua i so o se mea
3. E manuia le tagata e ava ma mata'u i le Atua.

.....

ASO SA: 26 Setema 2021

MATAUPU: O LE AGALELEI O LE ATUA

SINI: Ia malamalama le vasega e ese lava le vaai
 faaletagata, ese le vaai a le Atua, o le
 agalelei o le Atua e sili atu nai lo le tagata.

TUSI FAITAU: Mataio 20: 1 – 16

FESOASOANI MO FAIAOGA:

Talofa tamaiti i lenei taeao fou, o le tatou mataupu e faaulutalaina
 o le **O le Agalelei o le Atua**. O le agalelei, o le galuega po o se
 faatinoga alofa e te faia mo le isi tagata, Ae o le tasi lea a'oa'oga
 e sili ona faataua e Iesu i lana galuega faaola. Ia iloa e le tagata
 ona alofa i le isi tagata, ia agalelei atu le tagata mauoa i le tagata
 mativa. Ia fetausia'i lana fanau o e ua mulimuli ia te ia.

O le tatou tala sa faitauina o le faataoto po o se tala faatusa i
 tagata sa galulue i le tovine. Ae e mafai fo'i ona tatou vaai i le
 tagata e pule i le faatoaga.

E le fetau le totogiina o le aufaigaluega pe a fua i alafua e faafae
 ai galuega. E tataua ona fua i le taimi na galue ai, faapea agavaa i
 le faatinoina o galuega. I le tatou mataupu ua uma ona osia le
 feagaiga a le pule ma tagata galulue, e tasi le Tenari e maua i le
 aso, o le tenari o le tupe siliva Roma. E eseese taimi na amata ai
 tagata na galulue. O lea fo'i e iai ma tagata ua na o le ta'itasi itula
 na galulue ai. Peita'i ina ua sau le pule ma ua fai totogi, ua amata
 mai e na mulimuli se ia oo i e na muamua, ina ua ave e le pule le
 tenari e tasi i e na mulimuli atu. Ai lava na manatu e na muamua
 ai nei a maua se latou faasiliga, peita'i e leai ua tutusa uma lava i
 latou. O le ala lea o le le fiafia o e na muamua ae o le feagaiga na
 osia e tasi lava le tenari e maua. O le ala lea o le fetalai o le pule,
 "e le fai talia ea o ia ona pule i ana lava mea". Ae manatu ma
 lagona ia o tagata fia sili, e le manana'o e tutusa latou ma isi, ae

le faapea le pule a le Atua. O le pule agalelei e tutusa uma ai tagata uma.

E faapena le malo o le Atua tamaiti. O lo o taumafai Iesu e faamalamalama o le malo e faavavau e tutusa tagata uma ma e leai ni tulaga e faatulaga ai. O le malo fo'i o le Atua e pule aoao ai lava ia.

GALUEGA FAATINO:

FAAMATALA UIGA O UPU O LO O TA'UA I LE TUSI FAITAU.

- 1. Muimui
- 2. faatusaina
- 3. agaleaga
- 4. faitalia
- 5. faauu
- 6. agalelei

PESE: E lelei le Atua
E lelei le Atua
E lelei le Atua
E agalelei ia te a'u.

A'OA'OGA:

- 1. E tutusa tagata uma i le Atua
- 2. E pule aoao le Atua i mea uma na ia faia
- 3. O le Atua o le pule agalelei.

.....

**MANATU TAIALA O OKETOPA:
O SUIGA FOU O LE OLA**

O lo o tatou ola i le lalolagi o le tele o suiga ma mea e tutupu ai. O le tele o fanau ua tosina i mea faafiafia o le lalolagi, ua le usita'i i matua ma ua le fiafia fo'i tapuaiga, ua manatu o mea ia e manuia ai le olaga. Peita'i e iu i le faalumaina ma le inosia, ae ia fai se suiga fou. Ia savavali i ala o Iesu e maua ai le filemu ma le fiafia. E mautinoa fo'i e manuia ai o tatou olaga.

ASO SA: 24 Oketopa 2021

MATAUPU: IA ILOA FAASOA ATU

SINI: Ia malamalama tamaiti e manao Iesu ia tatou iloa ona faasoa atu manuia ua tatou maua ma ia alolofa atu i isi tagata.

TUSI FAITAU: Luka 18: 18 – 27

FESOASOANI MO FAIAOGA:

O le faasoa atu tamaiti, tasi lea tu ma aga ua masani ai lo tatou atunuu, o le alofa o le tasi i le tasi, o le isi tuaoi i le isi tuaoi, o le isi aiga i le isi aiga. O lo tatou olaga lea i aso faisoo e tu maualuga ai lo tatou atunuu i le lalolagi atoa. Peita'i e iai nisi o taimi e faatino ai le faasoa e le o le alofa ae ua manatu ia viia ma maualuga ai le tulaga i le sosaiete. E le o le ituaiga faasoa lea e mana'o ai Iesu.

I le tatou tala sa faitauina, o le talanoaga a Iesu ma le mauoa. O le mauoa o le tagata e tele lona tamaoiga. E i ai ana auauna, e tele fanua ma oloa na te mauaina. O le ituaiga tagata lea e i ai le tagata o lo o ta'ua i le tala. Ua ia tautino ua ia tausia uma tulafono, ma lona talitonuga o ia ua atoatoa i luma o le Atua. Ua ia sau e tofotofa Iesu pe faapefea ona sao le tagata i le ola e

faavavau. Na silafia lelei e Iesu lea ituaiga tagata, le ala lea o le fetalai o Iesu, toe tasi le mea e te le o faia, ia e alu atu ma faaso atu au oloa i e matitiva. Tamaiti e le i taliaina e le mauoa le mana'o o Iesu. O le vaivaiga lea o le tagata mauoa, e faasili lava o ia ia te ia lava. O le tagata faamaualuga, e fia iloa le ala i le ola e faavavau, ae ese lana faamuamua ma ua sili atu ona naunau o ia i lona tamaoiga, nai lo le maua o le ola e faavavau. E mana'o i le ola e faavavau ae musu e faaso atu lona tamaoiga i nai tagata matitiva. E tamaoiga i le oloa ae mativa i le faaso atu.

Tamaiti o le aoaoga lelei foi mo tatou, aua tatou te tofotofo I le Alii aua e silafia uma e le Atua o tatou vaivaiga, aua le ola faamaualuga aua e leai se tasi e atoatoa i le lalolagi nei, ia tatou iloa ona alolofa atu i isi o tatou uso ma so o se tagata o fia maua se fesoasoani. O le malo o le Atua, e tutusa tagata uma e sao i ai. E pei fo'i o Iesu ma lana faaolataga ia maua e tagata uma le ola e faavavau.

GALUEGA FAATINO: Faafetaui upu i uiga talafeagai.

| | |
|---------------|-------------|
| A | E |
| mauoa | agamalu |
| faaso | tamaoiga |
| tofotofo | tufa/vaevae |
| loto maualalo | su'esu'e |

PESE: Alofa o se mea e te faaso atu.

A'OA'OGA:

1. Ia alofa i le isi uso a tagata
2. Aua le ola faamaualuga

.....

ASO SA: 31 Oketopa 2021

MATAUPU: O LE LOTO TIGĀ O HANA

SINI: Ia malamalama le vasega o le tatalo o le tali o so o se faafitauli, o a mea e mamafa i le mafaufau ia tagi i le Atua e ala I le tatalo.

TUSI FAITAU: 1 Samuelu 1:10 – 17

FESOASOANI MO FAIAOGA:

O le loto tiga tamaiti, e uiga tutusa ma le upu ita. O lagona o le le fiafia ua leai se saolotoga e maua. O le loto tiga e mafai ona tupu mai ai se faalavelave matuia. Aua fo'i a tiga le loto o lona uiga ua faigata maua se to'afilemu. Ua manumalo le ita ma e tupu mai ai le mana'o e faatino le tau ma sui i le o lo o le fiafia i ai.

E le faigofie le i ai o Hana i totonu o lona siosiomaga. Ua leai se fiafia e maua i totonu o lona aiga. Ua oo foi i le nuu ua aamu ma faifai ia te ia ona o le leai o se tama e fanau mai i lona manava.

O le tatou tala i lenei taeao, o le tamaloa e igoa ia Elekana, e toalua ana ava. O le tasi o Penina ao le isi o Hana o loo autu i ai le tatou mataupu. O Penina e i ai lana fanau ae o Hana e leai. O le mafuaaga lea o le faafitauli ona ua aamu Penina ma faifai ia Hana ona o le leai o sana tama. O tu ma aga a Iutaia a le fanau le tinā e le amanaia i totonu o le sosaiete, e inosia ma vaai maualalo iai tagata.

O le mafuaaga lea o le alu o Hana i le malumalu ua ole atu i le Atua ma le tagi tele. Tamaiti o foliga vaaia o Hana o le faailoga o le tagata ua moni le tuuina atu o lona loto i le Alii. Ua ia tautino o ia o le fafine ua tiga le loto. Ua fia maua se tama. Afai ae foi mo ia se tama na te toe ofoina atu e auauna ia te ia. Ua oo fo'i ia Eli le ositaulaga ua faapea ane o Hana ua ona i le uaina, a ua fai atu Hana, e leai o ia o le fafine ua tiga le loto, ona faamanuia lea o

Eli ia te ia.

Tamaiti o le loto tiga o Hana, e le i mana'o e tau'i ma sui i e na faifai ma aamu ia te ia. Ua saili i le Atua ma le loto faamaoni e ala i le tatalo, e maua ai le tali ma tafiese le loto tiga ia te ia. Na faatumulia le loto o Hana i le agaga vivii ma le faafetai ina ua tali le Atua i lana tatalo.

O se feau taua fo'i mo tatou le fanau, a tiga le loto pe maua foi oe i le ita i nisi o taimi, ia tatalo i le Atua ua na o ia e te maua ai le filemu. A fia maua fo'i le potu tamaiti ia toaga e tatalo i le Atua.

GALUEGA FAATINO: Tali Fesili.

1. Aisea na tiga ai le loto Hana?
1. O le isi upu e tutusa ma le loto tiga?
2. E toafia ava a Elekana?
3. O ai Eli?
4. Na faapefea ona foia e Hana lona loto tiga?

PESE: Fai sau tatalo i le taeao
 Fai sau tatalo i le ao
 Fai sau tatalo i le po
 E faafiafia ai lou loto

A'OA'OGA:

1. Ia tatalo ma le faamaoni i le Atua
2. O le tatalo le tali o so o se faafitauli

.....

MANATU TA'IALA O NOVEMA: VAAI I LE LUMANA'I

O le lumana'i tamaiti o lo o talanoa i mea e le i tutupu. E mafai ona faapea o se miti o lo o manao i ai lou loto e fia maua, pe'a oo ina avea ma tagata matua. Peitai o lo tatou valaauina o le mea e pule ai le Atua. Ua na o le Atua na te iloa le lumana'i lelei mo i tatou pe a fai tatou te faatuatua ma faamuamua o Ia i o tatou ola.

ASO SA: 07 Novema 2021

MATAUPU: O IOSEFA MA ONA USO

SINI: Ia malamalama le vasega i le mea na tupu ia Iosefa ma ona uso.

TUSI FAITAU: Kenese 45: 1 – 9

FESOASOANI MO FAIAOGA.

Tamaiti o le upu faamagalalo e loloto lona uiga, aua fo'i o isi o tatou e mafai ona tatou faamagalalo atu, pei ta'i e le mafai ona galo i o tatou loto, e tupu ifo pea le ola fia tau'i ma sui i o tatou loto ma manatu. Ae o le uiga moni o le faamagalalo, ua oo i loto le alofa moni, e afua ai ona galo uiga leaga a le sa fai mai. O le loto ua maua le filemu mai le Atua, ua tumu i le mata'u ma le ava i le Atua.

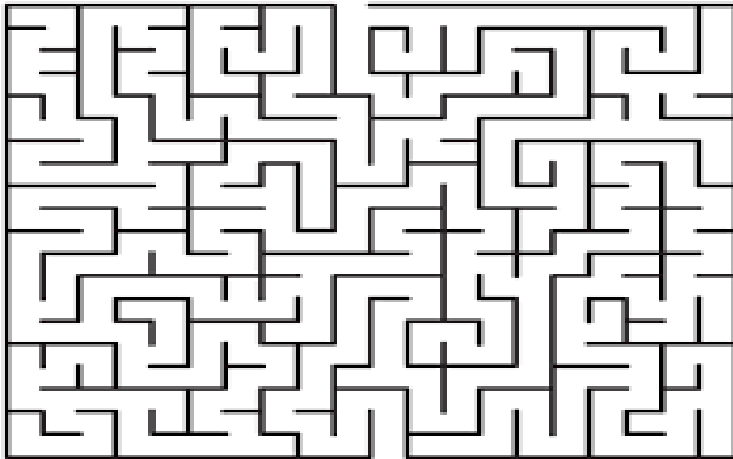
O le i ai o Iosefa i Aikupito e fai ma auauna a Farao, o ia o se auauna faamaoni. E ui foi e tele luita'u sa feagai ma ia ae na manumalo lava Iosefa ona o se tagata e faatuatua ma toaga e tatalo i le Atua. Na iu i le faaeaina ma avea ai ma alii sili o le malo o Aikupito ua na o le nofoalii lava e sili ai Farao.

I le tala sa faitauina ua seei Iosefa o ia o le alii sili, ua manuia fo'i Aikupito ona o lana taitaiga. O le tele fo'i o atunuu ua saili manuia i Aikupito, lea fo'i na oo ia Isaraelu lea na faatonu e Iakopo lana fanau e o i Aikupito e saili mai ai ni meaai mo i

latou.

Ua taunuu le au-uso i luma o Iosefa, ua le mafai ona natia o ia i o latou luma, o lea na tagi ai ma alaga leotele ma ta'u atu o ia o Iosefa, na auina atu o ia e le Atua e muamua e fai ma faaolataga ia tei latou. O le tali a le tagata e faatuatua ma talitonu i le Atua, ua maua e ia le filemu e talia ai ona uso, ua galo le agaleagaina, ae ua manumalo le alofa ua tupu ai le loto faamagalo. O le loloto lea o le uiga o le ola faamagalo tamaiti. O a ni mea e leaga, e faia e tagata ia te oe, ia iloa e I tatou ona faamagalo atu. Ia maua le fiafia ma le filemu i lou loto ma ia manatua e manuia le tamaititi e iloa ona faamagalo atu i ona uso. E pei o Iesu na ia faamagaloina tatou agasala e ala i lona maliu ma le toe tu manumalo mai le oti ma le tuugamau. Ina ia maua e i tatou uma le faaolataga.

GALUEGA FAATINO: Ta'aloga (Saili mai le paso le auala na savali ai Iosefa se ia oo i Aikupito i le mea na ia maua ai manuia.)



VectorStock
Illustration © 2015, © 2016, © 2017, © 2018, © 2019

PESE: E mana'o Iesu le fealofani.

A'OA'OGA:

1. Ia iloa ona faamagalo atu.
2. Ia nonofo fealofani.
3. E manuia le tagata loto maualalo.

.....

ASO SA: 14 Novema 2021

MATAUPU: SA I LE AMATAGA LE UPU

SINI: Ia malamalama tamaiti o Iesu o Ia lava o le Atua ua liu tino mai ma saunia le faaolataga mo le lalolagi agasala.

TUSI FAITAU: Ioane 1 : 1 – 5

FESOASOANI MO FAIAOGA:

Talofa tama ma teine i leni taeao, o le tatou mataupu, sa i le amataga le upu, ua masani tatou le fanau o Iesu o le alo o le Atua, peitai o le tusi sa tatou faitauina o Iesu o le Atua lava lea.

E ese mai lava a'oa'oga a Ioane mai isi fai Evagalia pei ona iai Mataio, Mareko ma Luka, o Ioane o lo o talanoa o Iesu o Ia fo'i o le Atua, o le upu na fetalai ai le Atua i le amataga ina ua foafoa le lalolagi, o Iesu lava lena, le lalolagi matagofie ma le manaia na saunia e le Atua mo le tagata i le amataga. Na finagalo fo'i le Atua e faavavau ia mea uma.

Peita'i ua le mafai le fia sili, faamaualuga, mana'o lasi ma le fia atua o le tagata ua soli ai ma le amanaiaina tulafono na faataoto iai e le Atua e usita'i ma savavali ai. O le ala lea o le fai mai o Ioane o le upu na i le amataga lea ua liu tino tagata.

O le feau a Ioane o loo momoli mo le au Kerisiano, e le mafai

ona sao atu se isi i le lagi pe'a le talia Iesu ma lana faaolataga. O manatu o le lotu Iutaia o lo o tausisi lava i talitonuga o le Feagaiga Tuai, o le Atua e Afio i le lagi e le mafai ona feagai ma le tagata agasala. Ae o le ala lea ua amata ai lava le tusi lenei o Ioane i le tautino "Sa i le amataga le Upu, sa i le Atua le Upu, o le Atua foi le Upu. Sa ia te ia le ola, o le ola fo'i o le malamalama lea o tagata." O le ola lea o lo o taumafai Ioane e faamalamalama o le faamoemoe o le Atua ua Afio mai, se ia toe aumai le malamalama i le lalolagi ua pogisa ona o agasala.

O Iesu ua fanau mai, o le Atua lava lea ua afio mai i le lalolagi. O le faamoemoe alofa o le Atua ia toe faaola le tagata ua pa'u ona o le agasala ma ia maua e le tagata manuia o lona malo e faavavau.

GALUEGA FAATINO: Faasoa Manatu (Faatalanoaga)

(Ia faatalanoa le vasega po o a ni faatinoga na faia e Iesu e atagia ai o Iesu o ia lava o le Atua e tusa ai ma le molimau a Ioane?)

PESE: O le Atua e tele

A'OA'OGA:

1. O Iesu o Ia lava o le Atua.
2. O le Atua e leai sona amataga ma sona gataaga.

.....

ASO SA: 21 Novema 2021

MATAUPU: FILIFILI I OA O LE LAGI

SINI: Ia malamalama le vasega e mana'o Iesu ia filifili ma faamuamua oa o le lagi e manuia ai.

TUSI FAITAU: Mataio 6: 19 – 24

FESOASOANI MO FAIAOGA:

Talofa tamaiti, o le oa o lo o ta'ua i le autu, o le tamaoaiga, poo tupe e tele, o le tele o auauna ma fanua e maua pe mafai fo'i ona faapea o le oa o se mea ua pele ia oe, ua ave iai lau faamuamua ma ua sili ona taua i lou loto. Tamaiti e tele le taua o le oa po o le tamaoaiga i lo tatou olaga o aso faisoo, e le maua ai se ola faalolo, e leai se mativa ma e te maua ai fo'i le fiafia i taimi uma o le olaga.

O le tusi sa tatou faitauina o le vaega o le lauga a Iesu i luga o le mauga. E le o talanoa Iesu faapea e leaga le tele o oa ma le tamaoaiga faa-le-lalolagi. Ae o lo o talanoa Iesu i le faamuamua ma le filifiliga a le tagata. O le sosaiete o lo o i ai Iesu ma lana galuega ua to'atele tagata matitiva, o e ua saisaitia ona o le pule le alofa o tagata ua tele lo latou tamaoaiga. O e fo'i ua pule ma le sauua ma ua faamauamua le oa, ma le manuia mo ia lava ae ua galo le isi uso a tagata, Ua leai se alofa e pei ona finagalo ai Iesu, ae ua fai lava le loto o le tagata ia, e sili ina ua avea le oa ma faamuamua ae ua galo le Atua. O le ala lea o le fetalai o Iesu. E le mafai ona auauna se tagata i ni atua se to'alua. Aua o le a pele ia le isi ae faatuatunai le tasi. E faapena le uiga o fetalai a Iesu, e le mafai ona e tautino e te alofa i le Atua ae sili atu ona pele ia oe lou tamaoaiga ma le oa. O le pepelo i luma o le Atua le ituaiga tagata le na.

Mafuaaga lea o le faamalosi o Iesu ia aua nei toloa'i oa mo i tatou i le lalolagi, aua a mavae le ola o le a lona uiga, ae ia faamuamua le oa o le lagi aua o manuia e oo i le faavavau, o a oa o le lagi? O le alofa, faatuatua, agamalu, talitonu ma mulimuli ia ala o le Alii, o oa ia a tautino ma pele i le tagata e mautinoa na te maua faamanuiga mai le Atua. Ia filifili e mulimuli ia Iesu ma faia lona finagalo ona tatou maua lea o le manuia e oo i le faavavau. Tamaiti o lea foi se aoga mo i tatou, aua tatou te faaputu oa, faaitaiga o sau meaai i le aoga, a tele ona faasoa atu lea mo le isi au uo, ae aua e te aiu aua e i'u ina leaga ma maimau. Ia fiafia tatou e faasoa atu, ona fiafia mai ai lea o le Alii ia te oe. O le

mafuaga fo'i lea o le Afio mai o Iesu I le lalolagi, o lona soifua na ofo atoa mai ina ia tatou maua le faaolataga e oo i le faavavau.

GALUEGA FAATINO:

Taliga Fesili (Faamatala mai ni faata'itaiga o upu nei)

1. Oa o le lalolagi
2. Oa o le lagi

PESE: Pa'i mai nei le Alii e
O lou mana
Pa'i mai nei le Alii e
O lou Agaga
Pa'i mai nei ia ou mautinoa
Ma saga pa'i mai faasoloatoa
Pa'i mai ma faatumu a'u i lou oa.

A'OA'OGA:

1. E manuia le tagata e filifili e mulimuli ia Iesu.
2. Ia faamuamua le Atua.
3. Ia alofa atu i le lua te tuaoi.

.....

ASO SA: 28 Novema 2021

MATAUPU: IA MITAMITA I LE ALII

SINI: Ia malamalama le vasega, o le mitamita i le Alii e iloa ina ua galulue faatasi i le fealofani.

TUSI FAITAU: 1 Korinito 1: 10-17

FESOASOANI MO FAIAOGA:

Talofa tamaiti, faafetai i le Atua ma lona agalelei ua aulia mai e i tatou uma le Aso Sa mulimuli o lenei masina, talitonu o lo o manuia i tatou uma. Ia tamaiti o le tatou mataupu i lenei taeao ua faaulutalaina **Ia Mitamita i le Alii**. Tamaiti e foliga e uiga tutusa le upu mitamita ma le upu mimita i lona faaleoina. Peita'i e eseeese ona uiga, o le mimita e foliga e i ai sona taunuuga le manuia ona ua le mafai e le tagata ona pulea lagona o le fiafia. Ae o le mitamita o lagona fiafia lilo oi le loto o le tagata, e le gaoia ae iu i le manuia.

O le vaega o le mataupu sa tatou faitauina, o le tusi a Paulo i le Ekalesia i Korinito ona ua fevaevaea'i le Ekalesia. Ua faasili e le tagata a'oa'oga a lana ia faiaoga, po o le faifeau fo'i i ana ia talaiga, lea ua mafua ona faapea ai isi, o a'u o lo sa Paulo, o matou o sa Kefa, o a'u o sa Apolo. O manatu ia ma lagona ua tupu i le Ekalesia ua mafua ai ona fevaevaea'i. O vaaiga ia ua tupu ai le faailoga faiaoga po o faifeau o tagata tagata lotu ma ua foliga ai ua tupu le felotoa'i i tagata lotu.

Ae o le mafuaaga lea o le tusi a Paulo ia ta'u atu i le Ekalesia ia maopopo ma galulue faatasi, 'aua le mitamita ia latou faiaoga poo faifeau o lo o tala'ia le Tala Lelei ae ia mitamita i le Alii o lo o talai atu, aua po o le a lava le tele o a'oa'oga e tasi lava le Atua. Mo e fo'i ua fai ma ta'ita'i ia aua le faamoemoe i le poto faalelalolagi, a ia faamoemoe i le Atua, ia tausi i le fealofani ma ia galulue faatasi ina ia atinae le ekalesia a le Atua.

Ia mitamita i le Alii, e maua ai le maopoopoga, e mafai ai ona galulue faatasi ma tumau i le alofa ona maua lea faamanuiaga mai le Atua.

UPU FAAMATALA:

- i) Sa Paulō – O tagata ua mulimuli ma talia a'oa'oga a Paulo.
- ii) Sa Apolō – O tagata ua talia a'oa'oga a Apolo.

iii) Sa Kefā – O tagata ua talia a’oa’oga a Kefa(Peteru).

GALUEGA FAATINO: Faatumu avanoa

(tasi, mafuta, manatu, outou, maseiga, maopoopo, loto, valaauina, aioi)

E _____ le Atua, o le ua _____ outou ina ia _____ faatasi ma lona alo o Iesu Keriso lo tatou Alii. Le au uso e, ou te _____ atu ia te outou i le suafa o lo tatou Alii o Iesu Keriso, ina ia tasi la _____ upu uma lava, ina nei i ai ni _____ ia te outou, a ia _____ lava i le _____ e tasi ma le manatu e _____.

PESE: Olioli i le Alii, o lou malosi lea.

A’OA’OGA:

1. Ia maua le maopopoga.
2. Ia faamuamua le Alii

.....

MANATU TAIALA O TESEMA: UA IA I TATOU LE ATUA

E le tutusa uma taimi o le olaga tamaiti. E i ai taimi o le sologa lelei, e i ai fo'i taimi e feagai ai tatou ma faigata o le olaga. Peita'i tamaiti o le savaliga faale-faatuatua po o a lava suiga e tutupu mai, ia tatou o lava ma le mautinoa ua ia i tatou le Atua. O le Atua tatou te maua ai le malosi ma manuia ai mea uma tatou te faia pe afai e moni lo tatou faatuatua ia te Ia.

ASO SA: 05 Tesema 2021

MATAUPU: O LE FAAMOEMOE OLA

SINI: Ia malamalama le vasega ua na o le Atua e mafai ona taunuu ma manuia ai o tatou faamoemoega uma.

TUSI FAITAU: Isaia 61: 1 – 4

FESOASOANI MO FAIAOGA:

O le mataupu o lenei taeao, “O le faamoemoe ola”. O le faamoemoe ola tamaiti, o le ola faalagolago i se tagata ua e talitonu e tali i ou manaoga. Faata'ita'iga o tatou le fanau e leai se faamoemoe ola sili mo tatou na i lo tatou matua. Aua fo'i o matua tatou te mautinoa e tali mai i mea tatou te manana'o ai. E tusa lava po o le a lo tatou le usita'i. E faia lava e nai matua mea silisili ona lelei mo lana fanau. E faapena se ata o le tatou mataupu o lenei taeao. O Isaraelu, ua leai se faamoemoe ola o i ai. Ua mapu i tiga le nuu.

O le mataupu sa faitauina o lo o i totonu o le vaega mulimuli o le tusi o Isaia 56-66, o le taimi o lapataiga ma folafolaga mo le nuu o Isaraelu. O lea ua maea le tafeaga na feagai ai Isaraelu mai pulega malosi a le malo o Papelonia. O le taimi ua leai se faamoemoe o Isaraelu o toe maua. Ua leai fo'i se fiafia aua ua faatafuna uma le aai o Isaraelu. Ua leai se faamoemoe o tagata e mafai ona toe fausia le nuu. O le ala lea o le tula'i o le Perofeta o Isaia. O le taimi ua mana'omia se faamalosi. Ia ta'u atu ia Isaraelu ia loto tetele aua e faataunuuina lava e le Atua ana folafolaga.

O le faamoemoe ola lea mo Isaraelu. E tala'i atu le feau o le sa'olotoga. Ia tatala noanoataga o e ua fusifusia i puapuaga. E foa'iina atu le fiafia i e ua faanoanoa ma toe faafo'i le lefulefu o Siona i le matagofie. “Ua i o'u luga le Agaga, ua faauuina a'u e le Alii”. O le upu o'u ma le a'u e pei ona tau'a tamaiti e talitonu

nisi, e le o Isaia o faatatau ai, ae o le Mesia po o auauna puapuagatia o lo o faamatalaina e Isaia lea ua talitonu ia i tatou o Iesu. Aua ua na o Iesu e mafai ona taunuu ai folafolaga ua talaina mai.

O folafolaga ia a le Atua ia ta'u atu ia Isaraelu ua na o Ia lava lo latou faamoemoe ola. Ua na o Ia e maua ai le sa'olotoga ma le fiafia e tafia ai le loto vaivai.

O se faamanatu lelei fo'i mo tatou le fanau. O taimi tatou te manatu ai ua tuulafoaina i tatou ona ua leai se tasi tatou te faamoemoe ai. O taimi na o le Atua e aapa mai ai ona aao mafanafana e faamalosi ia tatou. Na te aumaia le filemu ma le fiafia i o tatou loto ina tatou mautinoa ua na'o Ia lava lo tatou faamoemoe ola.

Ua tatou i ai fo'i i lenei vaitau o le faatalitali o le Au Kerisiano mo le Pepe o le Kerisimasi, o le Pepe na te aumaia le fiafia ma le filemu. O le faamoemoe ola mo tatou uma o e ua ta'ua o Kerisiano. 'Aua o Iesu o le a fanau mai o le tama o le folafolaga na te tatala noanoataga o e ua puapuaga, ma aumaia le fiafia i e ua faanoanoa. O Ia foi na te saunia le faaolataga mo le lalolagi uma.

GALUEGA FAATINO: Tusiga fuaiupu

(Fa'aaoga upu o lo o tuuina atu mai le tusi faitau e tusi mai ai fuaiupu) **sa'olotoga, fiafia, faanoanoa, matagofie, faavaivai**

PESE: Le mafutaga fiafia

A'OA'OGA:

1. E leai se mea e faigata i le Atua.
2. E faamaoni le Atua i ana folafolaga.

.....

ASO SA: 12 Tesema 2021

MATAUPU: UA SAILI MAKOI IA IESU

SINI: Ia malamalama le vasega o Iesu na saili e Makoi o Ia lava o le Tupu o le lalolagi uma.

TUSI FAITAU: Mataio 2: 1 – 12

FESOASOANI MO FAIAOGA:

Talofa tamaiti, ua tatou tu lata i le Kerisimasi e faamanatu le fanau mai o Iesu. O le aso fo'i e tuufaatasia ai aiga e fai fiafia, aua o le Kerisimasi o le aso fiafia e le o se aso faanoanoa, e fai ai meaalofo. O ai se tamaititi ua sauni sana meaalofo mo lenei Kerisimasi?

Tamaiti o le tatou tala i lenei taeao **Ua saili makoi ia Iesu**. O le upu makoi e mai le upu Latina e faauigaina o le fai-meafaataulaitu(magic). O le faaogaina o le upu Makoi (magi) o lona uiga o tagata atamamai (wise men) e mafai fo'i ona faapea o tupu, e omai atunuu I sasae o Isaraelu e pei o Palesitina ma ona nuu tuaoi. O tagata e popoto ma atamamai i le maitauina o mea e tutupu I le natura e o'o i fetu, o le masina ma le la. O le ala lea o le saili o makoi i lea po ona ua latou vaaia se fetu uiga ese le susulu malosi, e le'i iloa muamua, ua ese lava lona susulu mai i fetu masani o le po.

Ae o le sailiga a Makoi ua tupu ai le ita o Herota, aua foi ua iloa lelei e Herota, ua na o le tupu e tataua ona o i ai tagata faapea e saili ma ifo i ai e pei ona masani ai malo i Sasae. Ua ia faapotopoto ositaulaga ma tusiupu e fesili i ai pe moni. Peita'i o lea foi e talitonu i ai ositaulaga ma tusi upu aua na valoia e perofeta mai le amataga. Ua aami e Herota makoi ma fai i ai a latou maua le mea o fanau ai le tupu ona latou ta'u mai lea o ia fo'i e fia alu atu e ifo ai. Tamaiti fai mai ina ua iloa e makoi le

fetu ua lagona lo latou fiafia, aua ua latou iloa le fale na fanau ai Iesu, ua latou ave o meaalofo ma ifo ia te ia.

Na silafia lelei e tagata atamamai ia ina ua fa'aali ai le miti. O le manao o Herota e ta'u atu le mea o fanau ai Iesu, ona e fia fasioti ia Iesu, ona sui ai loa lea o le ala e toe foi ai makoi ina ia faasaoina le pepe o le Kerisimasi.

Tamaiti o le fesili mo tatou, o e saili faamaoni e ave sau meaalofo mo Iesu? O makoi na saili ma le loto faamaoni e fia ifo ma ofo meaalofo mo Iesu. O ata vaaia o tagata ua talitonu ma mautinoa o Iesu lea ua fanau mai, o le tupu o le lalolagi atoa. 'Aua nei pei la tatou sailiga e pei o Herota na ia mana'o e saili ma fasioti Iesu.

GALUEGA FAATINO: (Faatino le Tala)

PESE: O le au makoi na latou iloa
O le fetu I sasae
Na latou mulimuli loa i ai
Faauta o Iesu lea.

Ch Osana, osana, osana fiafia
Aua ua fanau mai, O Iesu Keriso.

A'OA'OGA:

1. Ia saili ma le faamaoni o Iesu o le Tupu i le lagi ma le lalolagi.
2. Ia tapena sau meaalofo mo le Pepe o le Kerisimasi.

.....