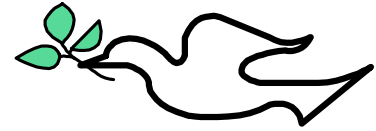
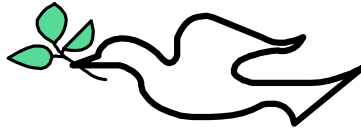
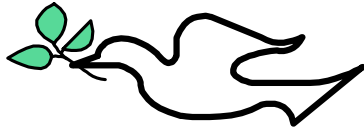


O LE SULU SAMOA



EKALESIA FAAPOTOPOTOGA KERISIANO SAMOA
O LE NUSIPEPA FAA-LE-LOTU NA FAAVAEINA I LE T.A. 1839



FAAVAEINA 1839

O LE SULU SAMOA

NOVEMA 2015

email: sulusamoa@cccs.org.ws -Main Office: Ph. 24414, Ext 30 - website: www.cccs.org.ws

Malumalu Fou mo Saanapu-Tai

O sina tala puupuu leni o le malumalu fou o le afioaga o Saanapu-Tai, ua faaigoaina, "O le Ana o le Faaolataga".

faaauau itulau e 2

O le Tulafono ma le Folafolaga
"Ia e ava i lou Tama
ma lou Tina"

silasila itulau e 10

Tuua'iga Sese Ona o
le Matau'a ma le
Loto Leaga

silasila itulau e 10

O le Mafuaaga o le Pese:
**Come, Ye Sinners,
Poor and Needy**

silasila itulau e 12

SUIGA O LE TAU:

O se Vaai Faa-Feagaiga Tuai
saunia e

Poasa Lusi Toiavao

silasila itulau e 5



Malumalu fou o le Afio'aga o Saanapu-Tai: "O le Ana o le Faaolataga"



Malumalu Fou mo Saanapu-Tai

O le malumalu fou sa faaulufaleina i le masina o Oketopa 2015. O se galuega lea sa galulue ai le aulotu ina ua faaleagaina le falesa tuai e le afa o Eveni ia Tesema 2012.

O le falesa fou ose galuega lea sa amataina i le aso 20 Mati 2015 ae faaiuina i le aso 7 Setema 2015. O le tino mai o lenei galuega, o se falesa e tusa lona umi ma le 128 futu, a o lona lautele e 50 futu. Sa faia i tuutuuga faakonekarate ma le Konekarate a le Zheng Construction” sa faatinoina la matou galuega. Ma o le tau atoa o le galuega sa matou osi feagaiga ai ma le Zheng Construction e \$636,000.

O a matou sailiga tupe sa faatinoina ai lenei galuega:

1. Lulu (raffle) na maua ai le tupe e 150,000.

2. Tusigaigoa i Ausetalia, \$350,000,

3. Nogatupe mai le Toomaga EFKS:\$50,000.

4. Nogatupe NPF: 80,000.

5. Saogatupe a le aulotu.

O le tau atoa o le galuega ina ua mae’a e \$693,000. O le siitia o le tau o le galuega, ona o nisi o mea faaopoopo sa matou talosagaina, e pei o le faapaologa, ma le pasima o loo siomia ai le falesa.

O le aso 23, 24 o Oketopa 2015 sa faaulufale ma faapa’iaina ai le malumalu fou. O le Susuga ia Kereta Fuafiva F.T. o le Pulega Safata sa taitaiina le sauniga.

O polokalame o le faaulufalega, o le Aso Faraile 23 Oketopa o le Po Siva i le itula e 3pm. O le Aso Toona’i 6am, o taalolo a o le sauniga o le faapaiaina o le 10am.

O le aao foa’i ma le agalelei sa faatino i lea aso e ala i seleni, e

tusa lea ma le \$\$646,710. Na tauaaoina foi e le Afioga i le Sui Taitaifono o le Ekalesia, Susuga Tauti’aga Senara, le meaalofo masani a le Ekalesia mo falesa, e \$20,000.

Ua uma ona totogi a matou aitalafu, ma ua avefa foi lenei avanoa e faia ai a’u masui o lenei aulotu e faaleo atu aima le faaaloalo a matou faafetai tele i le Ekalesia Aoa, i le meaalofofa tauaaoina i lea aso.

E faapena foi i Susuga i Toeaina ma Susuga i Faifeau, ae tainane aile au valaaulia, i lo outou aao foa’i. O le matou tatalo, ia faamanuia teleatu le Atua i le ala sa faatino ai lo outou alolofa ma lo outou agalelei.

Rev. Iakina Alefaio FS

Saanapu-Tai.

O le Faatuatua o le Ta’ita’i o le To’aselau

Ua oo atu Iesu i Kapanami, ona sau ai lea ia te ia o le ta’ita’i o le to’aselau, ua aioi mai ia te ia, ua faapea mai, “Le Alii e, ua ta’oto la’u auauna i le fale e ma’i i le supa, ua matua tigaina lava.” Ona fetalai atu lea o Iesu ia te ia, “O le a a’u alu atu e faamalolo ia te ia.” Ua tali mai le ta’ita’i o le toaselau, “Le Alii e, e le aoga a’u ona e ulufale atu i lo’u fale, tau lava ina oo mai sau fetalai, e malolo ai la’u auauna. Aua o a’u foi o le tagata ua pule iai le tasi, ua ou pule fo’i i le ‘au tau; a a’u fai atu i le tasi, Ina alu ia, ona alu ai lea; ma le tasi, Ina sau ia, ona sau ai lea, ma la’u auauna, Ina faia lenei mea, ona fai ai lea.” Ua faafofoga iai Iesu, ona ofo ai lea, ua faapea atu foi i e ua mulimuli mai, “E moni,

ou te fai atu ia te outou, ou te le iloa ia Isaraelu lava se faatuatua e faapena ona tele. Ou te fai atu foi ia te outou, e toatele e o mai mai sasae ma sisifo, e taoto e aai faatasi ma Aperamo, ma Isaako, ma Iakopo, i le malo o le lagi; a o tagata o le malo, e tulia i latou i le pouliuli i fafo, e iai le taufai tagiaue ma le lilivau o nifo.” Ona fetalai atu ai lea o Iesu i le taitai o le toaselau, “Ina alu ia, e pei ona e faatuatua, ia faapea lava ona faia mo oe.” Ona malolo ai lea o lana auauna i lea lava itu aso. (Mataio 8:5-13).

Ua faata’oto mai i lenei mataupu vaega uma o le faatuatua manumalo - o le malosi o le faatuatua faaali atu ma faatino. Fai mai le Roma 10:8: “Ua latalata ia

te oe le upu, o i lou gutu ma lou lotu; o le upu lea o le faatuatua o matou o tala’i atu ai.” E faaaogaina i le talitonu i le Upu i lou lotu ma e tautala ai, pe faatino foi. Na malamalama le taitai o le toaselau ma ia faaaogaina le malosi o le faatuatua faaali atu, ma faamalo ai Iesu ia te ia. O le mea moni, na ia ta’ua le faatuatua o le taitai o le toaselau: “Ou te le iloa ia Isaraelu se faatuatua e faapena ona tele.”

E mafai foi ona tatou tautala i le agaga lava lea e tasi i le faatuatua. Talitonu, ma tautala ai. O le Faaolataga, le meaalofo aupito sili a le Atua o ana meaalofo uma, e oo mai ia i tatou pe a talitonu o tatou lotu ma ta’uta’u i o tatou laugutu, pei ona faia e le taitai o le toaselau.

A tatou masani i le tautala i le Upu a le Atua, ae le o o tatou faafitauli, o lo tatou aga atu lava
faaaauu itulau e 4

O LE LAUGA

Saunia e Epati Setefano FS

Komesina Fanua ma Fale EFKS

Tusi Faitau:

Feagaiga Tuai: Kenese 2:18-25

Feagaiga Fou: Ioane 15:5-11

Matua: Kenese 2:21-23: Ua faamoegaseina o Atamu e le Alii le Atua, i le ua moe lava. Ona toina lea e ia le tasi ona ivi 'aso'aso, ma na faasoo ane le 'a'ano e sui a'i, o le ivi 'aso'aso fo'i na toina e le Alii le Atua ia Atamu ua na fai a'i le fafine, ona ia aumaia lea o ia ia Atamu, ona faapea ai lea o Atamu, "O le ivi lava lenei o o'u ivi, ma le 'a'ano o o'u 'a'ano, e ta'ua o ia o le fafine, aua na toina atu o ia 'ai le tane."

Manatu Autu: "O le Aiga ma le Atua", - Family and God.

O le a le aiga? What is Family? Ailoga e sese pe a ou fai atu o le aiga, o le fesoota'iga mafanafana ma le feuluuluta'i o le tane, le fafine, ma le Atua?

E lua tala o le foafoaga o loo faamauiina i le tusi a Kenese.

(1) O le tala muamua o loo tusia i le Kenese 1:1 - Kenese 2:3. "Na faia e le Atua le lagi ma le lalolagi i le amataga. Sa soona nunumi le lalolagi ma ua gaogao, sa ufitia fo'i le moana i le pouliuli, na fegaioia'ia fo'i le Agaga o le Atua i le fogatai. Ua fetalai foi le Atua, ona iai lava lea o mea uma.

E ono aso na fai ai e le Atua le foafoaga - le auala lava lea: "Ua fetalai atu.....ona iai lava lea..." Peitai ina ua faamae'a feau o le aso ono, ona taualuga ai lea i le faia e le Atua o le tagata. Ua le o lana fetalaiaga, poo lana upu mamana, a o ona 'a'ao, ua faa'ele'elea. O le faatusa lava o le Atua na faia ai o ia, na faia e ia o i la'ua o le tane ma le fafine. Ua faamanuia le Atua, ina ia fanafanau ma ia uluola.

Aiga ma le Atua

Ua faauma e le Atua ana galuega i le aso fitu, ma malolo ai. Ua faasaina. Faapa'iaina. Ia faamamaluina e

tagata uma aua o le poloa'iga mai le Atua.

(2). O le tala e lua o loo tusia i le Kenese 2:4-25: O le tala lenei i le lagi ma le lalolagi ina o faia ia, i le aso na fai ai e le Alii le Atua le lalolagi ma le lagi. A o leai lava ni vaaiti uma o le fanua i le laueleele, ua le tutupu foi laau afu uma o le fanua, aua e le'i faatotoina le ua e le Alii le Atua i le elelee, ua leai foi se tagata e galue i le elelee. A ua alu a'e ausa i le elelee, ua susu ai le fogaeleele uma.

Ona faia lea e le Alii le Atua o le tagata i le efufu o le 'ele'ele, ma ua manava i ona pogaiisu o le manava ola, ona avea ai lea o le tagata ma tagata ola. Amata i le tagata, sosoo ma le faatoaga ma faaigoa o Etena. Ona tuu ai lea e le Atua o le tagata i le faatoaga e galue ai ma leoleo ai. Ua faatutupuina foi e le Atua o laau matagofie i le vaai, ma laau afu uma. E pule le tagata i mea uma se'i vagana le mea e tasi o iai i le faatoaga - le laau e iloa ai le lelei ma le leaga. "Aua, aua lava ne'i papa'i iai pe aai ai foi. Aua o le aso e aai ai.....e oti ai. O le faatonuga ia usita'ia. A faalogo, usitai ma tausia - manuia. A le faalogo, le usitai, tetee - malaia! Silafaga ati a le Atua, e matua vava mamao ma le vaai a le tagata. Silasila mamao le Atua i mea e aoa, o mea e lelei ai, e faafualoaina ai le ola ma talisapaia faamanuia. Silafia foi mea e le tatau i le tagata, o mea e leaga ai, o mea e oo ai i faigata ma puapuaga. O mala, malaia.

Vaega Lona 2: O le tala lona lua. Kenese 2: 18-25: Ua silasila atu le Atua ona fetalai ai lea: "E le lelei ona toatasi o le tagata, ou te faia sona fesoasoani e tatau ma ia." Silasila mamao a le Atua - "E le lelei ina toatasi le tagata, ia iai se fesoasoani e tatau ai. O le upu "tatau" (suitable) o loo

faamatalaina ai se mea ua le atoa ina ua leai se isi mea. E tatau lava ona iai le pole i matu e faapaleni ai le pole i saute e faatumauiina ai le taaviliga a le lalolagi i lona faataamilosaga masani. *One without the other is incomplete.* O le leai o se fafine, o le leai lava lea o se aiga. E le fanafanau se tane. Ae sili ai ona le fanau se fafine e aunoa ma le tane.

O fuaiupu ua avea ma matua, o le foafoaina lea e le Alii le Atua o le ulua'i aiga.

Ua malolo Atamu mai ana feau, ua faamoegaseina e le Alii le Atua, i le ua moe lava, ua le toe iloa e Atau se mea, ua na o le Atua ua galue mo le faaatoatoaina o le mafutaga, poo le faia lava lea o le fesoasoani e tatau mo Atamu. O le fāiā ma le sootaga e tutupu ai gafa, ma maua ai suli e faauauina le ola.

Ua toina e le Alii le Atua se tasi o ivi 'aso'aso o Atamu, ma ia faia ai le fafine. Ua aumaia o ia ia Atamu, ua vaavaai atu iai Atamu ona faapea ai lea: "O le ivi lava o o'u ivi, ma le 'a'ano o o'u 'a'ano." Ioe, e le o se ivi o se manuvaefa, poo se 'a'ano o se i'a, na faia ai le fafine. O le ivi lava ma le 'a'ano o Atamu.

O le fafine foi na faia, ua tutusa lelei lava ma Atamu: tutusa i foliga; tutusa i le faatusa; tutusa i le Atua. Aua o le Atua lava e ou le fuafuaga ia faia le tagata i ona foliga ma lona faatusa.

Aiga ma le Atua

O le tusi o Kenese, o le tusi i le amataga poo le ulua'i o mea uma

* Amata i le iai o le Atua na o ia. O ia le Atua le Tama, le Atua le Alo ma le Atua le Agaga Paia.

* O lona poto, lona mana, ma lona mataisau na ia faia ai le foafoaga.

* Na ia faia le uluai tagata mai le elelee ma le palapala.

faaauau itulau e sosoo ai

O LE LAUGA

* Na ia faia le uluai faatoaga ma faaigoa o Etena (fiafia, olioli, manaia, matagofie).

* O ia lava na ia atia'e le uluai aiga ma avatu iai faamanuiaga.

O fanau e tutupu mai i lenei mafutaga a le tane ma le fafine e ta'ua o meaalofo; o suli; o le tofi; o oloa taua; u fanafana; tama'i olive; teufugalaau; atalii; afafine etc. O le mafutaga e poupuu e le faamaoni. E puipui e le faapalepale. E folia i le onosa'i. Ae ufiufi e le alofa. E fetafea'i ai le alofa i ona itutino uma. E mafanafana ai sootaga uma - tama i le tina; tina foi i le tama; tama ma tina i le fanau; o le fanau foi i le tama ma le tina.

O le ata ua faaalua i le tusi o Kenese, o se faata'imuaga lava lea mo mafutaga poo aiga e mulimulita'i ai.

* O le aiga - o le ulua'i falema'i lea mo le tamaititi e tausia ma faafalele ai se'ia oo ina matua.

* O le aiga - o le ulua'i faleaoga e a'oa'o, e a'oa'i, e faatonotonu ai le amio i le ola tuputupua'e.

* O le aiga - o le ulua'i falesa e a'oa'o ma faata'ita'i ai le ola tatalo ma ola tapua'i i lotu i le taeao ma le afiafi.

O le faia o le fafine i le ivi 'aso'aso o le tane, o le faailoga manino o le tutu faatasi o le tane ma le ava i taimi uma. O le ivi na toina mai i le autafa - itu o Atamu. O le tina i le itu o le tama, poo le tama i le itu o le tina i taimi uma ma aso uma. E 'u'ulima ma faauouo; e soalaupule ma fe'oe'oea'i; e fetufaa'i ma fefaasoaa'i; e fealofani ma fealolofaa'i. O le finagalo o le Atua, ia avea le ava o se fesoasoani e tatau ai. E paleni ai mea mo le faagaioiina o le aiga ma saga faatumauina le mafutaga ma le Atua.

Ia faalogo ma ususita'i, ia ava ma faaalalo, le fafine i le tane, o le tane foi i le fafine. Ae sili - o le tane ma le fafine i le Atua le ulu o aiga manuia.

O le tulafono o le numera matematika: 1+1=2. O le tane ma le fafine = 2 tagata. A o le tulafono a le Atua e faavae ai aiga: 1+1=1. Tane +

fafine = 1. Tane + fafine + Atua = 1.

Aiga ma le Atua

* E mai fea aiga taua'imisa, aiga fetaua'i, aiga malepelepe?

* E tutupu mai fea le sauaina o tina ma fanau, poo tama foi pe afai o tupu? O la le fai Salamo: "Afai e le atina'e e le Alii le fale, e galulue fua o e atina'e. Afai e le leoleo e le Alii le 'a'ai, e mataala fua o le na te leoleoina."

E mafai foi ona faapea: "Afai e le atina'e e le Alii le aiga, e galulue fua le tama ma le tina. Afai foi e le leoleoina e le Alii le aiga, e mataala fua le leoleoga a matua.

E le na o se tane se aiga; e le na o se fafine foi. A o le tane, le fafine, ma le Atua. O le tafatolu o le mafutaga. Poo le fesoota'iga i le manuia. E lausiusi; e lauolaola; e fua tele mai i fua lelei. A'oa'oga a lesui le vine ma ona la, o loo aumai manino le taua o le ola fesoota'i poo sootaga e ao ina fausia ai aiga ina ia manuia. Le fesoota'i a le tane i le fafine; fafine i le tane; a o le fanau foi i matua; poo le aiga ato a le Atua.

Mai lava i le amataga ma le tala i le foafoaga, e le'i mapu pe malolo le fili, tiapolo, satani, le agasala. Na tupulua mai

lava lelei ma leaga, ua oo mai nei lava.

O le anavatau a Satani - ia faaosooso; ia faasese; ia faaleaga; faamalepe; faamasesei; faafefulituaa'i; faamasiasi; ia lepetia, faaumatia, e oo lava i le fasiotia. Na pa'u ai le ulua'i tagata; masesei ai le ulua'i aiga. A o le lu'i lea mo aiga i aso nei - toe fo'i lava i le Atua. O le afio mai o lesu i le lalolagi, o le afio mai lava lea o le Atua e toe faalelei mea uma. Aemaise lava le tagata; ina ia foliga i le Atua i aso uma i lana amio ia lelei i le itu faaleagaga. O le maliu o lesu i le satauro, ma le togiola na ia saunia, na fai ina ia magalo tagata uma; faamama ma faapaia ai aiga; toe fesoota'i mafutaga ua motusia; ma fonofono sootaga ua malepelepe ona o le agasala.

O lana lava saunoaga - "E le mafaia e outou se mea e tasi pe a'u le iai." E mafaia mea uma i le au faatasi ma le Atua.

A iai lesu i se tane, o se aiga, aiga fiafia;

A iai lesu i se tina, o se aiga, aiga fiafia;

A iai lesu i se aiga, o le aiga fiafia, o le aiga manuia.

Aiga ma le Atua. Amene.

O le Faatuatua o le Ta'ita'i o le To'aselau

mai le itulau 2

lea i le manumalo a'ia'i. E tatou te 'ai'oi atu pea i le Atua i mea tatou te manana'o iai. Peitai ia tatou manatua ona tatou fo'i e faafetai atu ia te ia ona o ana faamanuiaga mo tatou. Pei ona foi le lepela e toatasi i le isi foi vavega na fai e Iesu. E taua le itu lea. O le mafuaaga lea na fetalai ai Iesu, ina ua foi atu na o le toatasi o lepela e faafetai: "E le'i faamamaina ea le toatinoagafulu: A o ifea le toaiva?" Ua le iloa ea ni e toe foi mai e vivii atu i le Atua, na o lenei tagata ese?" Ua fetalai atu o ia ia te ia, "Ina tulai ia, ina alu, o lou faatuatua ua e malolo ai."

E faalatalata mai lava le Atua i e faatuatua ma talitonu ia te ia.

True Love

Love suffers long and is kind;
love does not envy;
love does not parade itself,
is not puffed up;
does not behave rudely,
does not seek its own,
is not provoked,
thinks no evil;
does not rejoice in iniquity;
but rejoices in the truth;
bears all things,
believes all things,
hopes all things,
endures all things.

1 Corinthians 13: 4-7

SUIGA O LE TAU:

O se Vaai Faa-Feagaiga Tuai

Pepa Mafutaga
Matagaluega Faleata
15-16 Iulai 2015
Saunia e
Poasa Lusi Toiaivao
(A'oa'o I'u mai Malua)

Kenese 1:2-3: “Sa soona nunumi le lalolagi ma ua gaogao, sa ufitiafoi le moana i le pouliuli; na fegaoioia’i foi le Agaga o le Atua i le fogatai. Ua fetalai mai le Atua, ia malamalama, ona malamalama ai lea.”

E tusa ai ma le molimau a Kenese, e na o le tolu lava vaega taua sa muai iai i le amataga a o le’i faia le lagi ma le lalolagi:

1. Agaga o le Atua sa fegaoioia’i i le fogatai. 2. Lalolagi soona nunumi ma gaogao. 3. O le moana.

O nei mea e tolu na natia lo latou taua i le amataga aua sa ufitia mea uma i le pogisa. Peisea’i sa le mua’i iai, aua sa le vaaia. Sa lilo i le pouliuli.

E le o ta’ua e Kenese poo le a se ui sa na o i latou ai i le amataga. Pau le itu o loo atagia i tusitusiga, sa le tauamao le Atua ma le lalolagi e ui ina ufitia i le pogisa. E le’i faaleagaina foi pe ta’umamaina e le Atua le lalolagi. Ae peisea’i sa nonofo faatasi lava le Atua ma le lalolagi i le pouliuli; o lona Agaga sa fegaoioia’i i le fogatai. Ui ina pogisa ma soona nunumi le lalolagi, a o lona lea afio’aga. E atagia ai se mafutaga vavalalata ma mafanafana.

Peitai o le ma’elega lava o le Atua na ia finagalo ai ia faailoa ma vaaia e mata le lalolagi, e ala i le mua’i faia o le malamalama. Ae le na ona vaaia, a ua finagalo foi le Atua ina ia teuteu ma faamatagofie le lalolagi e ala i le

tuu eseseina o le laueleele ma le sami; o laau foi ma le vao e ufiufi ai le lalolagi. Ia uluola ma lausiusi.

Mo le ‘auga o lenei pepa, o le faia o le tagata mai i le eleele, o le fu’a taualuga lea o le polokalame faamatagofie a le Atua mo lana lalolagi. Aua ua le o toe ‘ele’ele mate pei ona mua’i iai i le amataga, a o le ‘ele’ele ua iai le ola. Na fai ai lona faatusa paia ma foliga i le Atua i lana amio lelei. Ua le o se eleele foi o toe gugu pei ona mua’i iai, a ua iai lona leo ma lana gagana e talanoa ma fesoota’i ai i le Atua.

Atonu e faatupu manatu lo tatou mafaufau, e tele mea sa i luma o le Atua i le amataga, e ono mafai ona fai ai le tagata. Ae a se mataua o le timu; se laau poo se ‘ave o le la? Pe faifoi le tagata i se fetu o le lagi ma le toe tau alu i se tauvaga pei o le *Star Search*. O le ‘auga o se taofi, e le o se mea faatauvaa ma mama i le Atua le faia o le tagata mai le eleele. O le mea sa mua’i iai ma ia talu mai le vavau, e sili ona taua lea ma pele i lona finagalo paia.

Ou te taofi, o i tonu o loo taoto ai le ave o le tagata ma palealii o le foafoaga paia a le Atua. E le o le tafilisaunoa i mea na faia e le Atua, a ia faaleo ma avatu le faafetai ma le viiga i le Atua e le aunoa, ona o lenei lalolagi matagofie ua tatou ‘ae’ae ai. O le tiute tupito lava lea na faia ai le tagata e le Atua, o ia o le **leo** o le lalolagi ma le oloa taua a le Atua, la te fesoota’i ma talatalanoa i aso uma e le aunoa. O se mea fou lea sa le’i mua’i iai muamua, a o le palealii lea o ana galuega mamana, ina ia saga faamatagofie atili ai lana foafoaga.

O le mea foi lea e ao ai i soo se tagata soifua ona le galo le agalelei

tele o le Atua, e pei ona faia ai i tatou ma palealii o lana foafoaga. Aua ana le seanoa le Atua, poo ufitia pea le lalolagi i le pogisa. Leai se ola. Leai se uiga. Leai se taua. E ao foi ia i tatou ona atagia ai mua’i foliga o le Atua e pei ona faia ai i tatou i le amataga. O le Atua foafoa ma teuteu mea, ina ia matagofie mea uma. O i tatou o ana tausimea ina ia tumau le matagofie o ia finagalo ai, ae le o ni faaleaga si’osi’omaga.

E pei ona faamauiina i tala a Kenese, o mea uma na ia faia ua ia silasila au ua lelei ma atoatoa. O le tagata e le galo ia te ia meaalofa a le Atua o ala esese mai i lana foafoaga, e pele foi foafoaga a le Atua i lona loto. Na te iloa ona faasoasoa tataua. E tufa ma faasoa i tuaoi mea’ai ne’i maumau. O lea foi tagata e le galo ia te ia lona Atua i le alafa’i mai; o le taimi e ‘ai ai, ma le taimi e moe ai. O ia foi ua foliga i le Atua, i lana amio lelei, o lana faataua, ma lana faamumua.

Ae talofa i le ma’elega o le Atua ma lona alofa tele, na solia mai lava i le amataga e Atamu ma Eva ma le fanau. Le eleele sa na o le eleele, ua sosopo talu le fia Atua. Ona togisala lea o le Atua e tusa ma le agasala a ulua’i tagata, ae sa le muta ai le fai agasala o le lalolagi. Na oo lava ina faatetele le leaga o le lalolagi, na afua ai ona salamo le Atua, ma aumai le lolo e fufuluese le lalolagi tuai, ae toe faafou mea uma e aofia ai ma le feagaiga ma tagata. Ua faia foi e le Atua le nuanua felanulanua’i ma le matagofie, e manatua ai e ia le tagata ma lana tautoga, e leai foi se toe lolo e faaumatia ai le lalolagi.

Ai lava o le faamoemoe lea na vavaeeseina mai ai Aperaamo mai lona aiga i Uro i Kaletai. O le

O le Faamaloloina o le Loto Mafatia

O se Fesoasoani mo e e fia faia se Fesoasoani i e Mafatia - (Counseling)

E le o meaalofo uma e taunuu atu ia te oe o loo afifiina i se pepa 'i'ila ma nonoa ai se lipine lanu malosi. Aua o nisi o meaalofo, aemaise ai lava meaalofo mai le Atua, e tele ina le manaia ni pepa e afifi mai ai, ma e tele foi ina tatou misiina le taua o le meaalofo foliga faatauvaa.

O le taimi muamua lava na ou feiloa'i ai ia Tani, o loo nofo mai

o ia i le isi itu o le laulau ma e ma te fesaga'i. O se faatasiga a ni tagata e fesoasoani i tagata faanoanoa, ma o au lo latou ta'ita'i. E aulelei Tani, ma ua sili laitiiti i le 30 ona tausaga. E faagaulua lana nofo i le laulau, ma o loo ufiufi ona mata i ona lima lea e faalagolago iai. E iloa atu lava i lana nofo ma ona foliga lona faanoanoa, mafatia. E

manavanava tetele ma tasolo ona mata i ona lima i isi taimi.

Na amata la matou a'oa'oga i le faasolo ona ta'u mai e le tagata lona igoa ma fai mai sa na faamatalaga e uiga ia ia ma le mea ua ala ai ona iai i le mafutaga. Na faasolo lava se'ia oo ina taunuu atu le faasologa ia Tani. Na ea a'e lona ulu i luga, ma iloa atu ai ona mata e mumu ma susu i loimata, tumu i le faanoanoa, ma le ita. Ma fai mai, "O a'u o Tani, tolu masina talu ai na fasioti ai e se tagata lo'u to'alua!"

Ua leai se pisa i le potu, ua na o le fetilofa'i o tagata, peiseai ua latou le iloa se tala a fai. Toetoe atoa le ono o tausaga o o'u ta'ita'iina le vaega lenei, ma ou
faaauau itulau e 13

SUIGA O LE TAU:

O se Vaai Faa-Feagaiga Tuai

faaauau mai le itulau e 5

tagata na vavaeeseina e le Atua e fai ma tupuga o se nuu fou, o se faamoemoe ma se amataga fou. Peitai sa le tumau ai pea lea lelei e pei ona savavali ai auga tama o le nuu filifilia o le Atua. Sa le utuva lava ona soli e Isaraelu le feagaiga ma le Atua.

O miti a Farao i tausaga mau ma tausaga oge e fitu, atoa ma mala e sefulu na oo ia Aikupito; o le faama'a'aina o le loto o Farao; o le vaeluaina o le Sami 'Ula'ula, ma le faatuai ona pogisa i le tatalo a Iosua, atoa ma isi mea e tele, e tasi lava lona uiga, o le faaaliga o le pule aoao o le Atua i lana foafoaga. E ui lava ina ta'oto tulafono o le foafoaga i le amataga, ae aiaina lava e le Atua aua o ia e pule aoao i mea uma. E ususita'i ma faalologo mea uma o le foafoaga ia te ia, pei foi ona tatou iloa i le soifuaga o lona Alo pele o Iesu Keriso. A o ala ia na filifili e le Atua, e faaali mai ai lona silisiliese i tagata.

O ona po o le tula'i ma o le tupu o Solomona ma lona potu maoa'e i soo se matata, e mafuli le 'au su'esu'e o le Tusi Paia, o ona aso ia na amata ai ona vaaia e le lalolagi suiga tetele i le soifuaga. E amata mai lava i le fausaga o fale, o faiga pisinisi ma atiina'e, o ala o fesoota'iga ma femalagaa'iga, ma soo se vaipanoa o le soifuaga nei. O ona tala'ave, na tuu savali mai iai malo uma o le lalolagi e faata'ita'i i ana metotia ma ana atina'e. Le atamai lea na o mai tupulaga ma lea tupulaga faalautele ma toe talatala. E oo mai la i nei ona po, ua toe afaina ai le si'osi'omaga o tatou ola ai.

E talii ae popo'e se taofi, ne'i o tatou manatu o le potu na foa'i mai e le Atua ua toe afaina ai le si'osi'omaga a le Atua. A faapea so tatou lagona, ua le 'ese i tatou male vaivaiga o Atamu, na fesili atu le Atua pe aisea ua le usita'i ai, ae tu'ua'i i le "*fafine na e aumai ia te a'u.*" E a le tagata e tafilisaunoo, ae tuua'iina fua ai le

Atua. Ona moni ai lea o le mau a tama o le atunuu sa latou matau aluga o le gataifale, "*e a le uga e tausili, ae tigaina ai le atigi.*"

E taua le poto, ae sili ona taua le faautauta. Aua o le faautauta tatou te toe manatua ai o i tatou o tausimea a le Atua, e teuteu ma faatumauiina le matagofie o lana foafoaga. O i tatou foi o le palealii o lana foafoaga, e fesoota'i ma faafetaia le Atua i mea uma ua ia faia mo i tatou.

O le toe manatu, e tumau pea ona aiaina e le Atua ma pule aoao i lana foafoaga e ui ina faaleagaina e tagata. Taoto pea lo tatou faatuatua i le Atua e ui ina fesoua'ina lo tatou ola i Suiga o le Tau ua iai nei. Tau ina tatou manatua, e faamasinoina i tatou e le Atua, pe afai o i tatou o ni tagata sau ma faatautala i lana foafoaga paia.

O upu a le atunuu, "e poto le tautai 'ae sese lana atu i ama." Afai ua sala se gagana poo se aga foi ua le tautamalii i lau silasila ma lau faafofoga, ia malu 'ave i fale i so outou finagalo malamalama.

Ia i le Atua potu pea le viiga ma le faaneetaga ma tumau ai e faavavau, faavavau lava.

Manuia le mafutaga.

IOANE KALAVINI

O LE APOSETOLO A'OA'O ATU

faaauau mai le Sulu o Oketopa

I le masina o Iulai, na ave ai ni aso malolo o Kalavini mai le mea sa iai i Basel, ae asiasi atu i le aai o Strasbourg, o ina na faafeiloa'i atu ai o ia i le tasi o ta'ita'i faaaloaloga o le Toe Fuataiga, o Martin Bucer. Na talosagaina e Bucer ia Kalavini ina ia siitia atu i Strasburg, e faifeau i se aulotu o tagata sulufa'i mai Farani. O lea aulotu e atoa le 500 tagata. Sa talia lelei e lea aai le au sulufa'i mai Farani, peitai sa faafefefefe i latou ona e tautala i le gagana Siamani ona tagata. O le ala lea na latou mananao ai lava i se faifeau e tautala i le latou gagana Farani, e pei o Kalavini.

E feoloolo foi le mata'ina o le talafaasolopito o Martin Bucer - na liliu o ia ma ia lagolagoina talitonuga faa-Porotesano, ina ua ia faalogo ia Matini Luteru o ia lauga e lagolago tagata sa tetee o Heidelberg i le tausaga e 1518. E le'i umi ae avea o ia, faatasi ma nisi e toatolu, ma ta'ita'i o le Toe Fuata'iga i Strasbourg. Na faaaloaloga lava Bucer ina ua ia faaleleia ia Ulrich Zwingli ma Matini Luteru i o la eseesega tau i le Talisuaga a le Alii. Lenei la ua uuna'i e Bucer ia Kalavini ina ia siitia atu i Strasbourg ma faaoga i lea aai ona tomai i galuega o le Toe Fuata'iga.

Ae sa popole lava Kalavini ina ne'i le manuia lona taumafai, o lea na ia teena ai le mana'o. E ui lava e leai se fonu a le aai e toe popole iai, a o ona tiga ona o mea na tutupu i le taimi na galue faafaifeau ai e le'i te'a ese lava. Na vave ona ia toe fo'i i Basel. E taunuu atu ua iai se isi talosaga fou mo ia mai tagata o Strasbourg. A o le taimi la lea ua faaogaina e Bucer togafiti a Farel lea na matuu atu

ai le loto o Kalavini. Fai mai Bucer, "E silafia e le Atua pe faapefea ona saili le auuuna loto ma'a'a, e pei ona ia maua Iona." O lenei manatu o Bucer na talitonuina e Kalavini, ma suia ai lana uluai faaiuga. Aua o Kalavini, e matua mata'u lava i le Alii.

Ma o le aso muamua o Setema ma malaga atu ai Kalavini i se vaa i le Vaitafe o le Rhine, i le aai o Strasbourg, ma toe galue ai o se faifeau.

Tolu Tausaga o le Fiafia

O Strasbourg e matua eseesega lava ma Sineva. Na talia e le aai lea ia faiga faaevagelia o sauniga i le sefulu ma le fa tausaga ua te'a. Na lelei lava le galuega na faia e Bucer ma isi i le faamaopoopoina lea o aulotu ma faia ni polokalame e auai uma tagata. Ua avea nei Strasbourg o se tasi o nofoaga autu o le Toe Fuata'iga, ua galulue faatasi ai Kalavini ma aulotu gagana Farani.

E tolu tausaga o nofo ai Kalavini i Strasbourg- 1538-1541. Ua faatagata matua ona talitonuga i le galuega i le taimi lea, ma sa mafai foi ona malolo mai i nisi taimi i le fefinaua'i pea ma e tetee atu ia te ia, e pei ona sa tupu pea i Sineva.

Sa fiafia foi tagata ona ua iai so latou faifeau e tautala i le gagana Farani, aemaise o se faifeau potu e pei o Kalavini. E le'i tele ni masina, ae talosaga ina ia avea o ia ma sitiseni, ma talia, o se mea na te le'i faia i Sineva.

O aso o Kalavini i Strasbourg o se taimi na avea o se avanoa mo se faamalologa i ona lagona ma talitonuga. O le saolotoga sa ia maua i le aai, o le mafanafana o le talia o ia e tagata, na avea ma vaifofo mo lona agaga.

O Bucer, o se tagata e 18 tausaga

e matua ai ia Kalavini, ua avea nei ma faufautua ma uo mamae ia Kalavini. E tele taimi avanoa o Kalavini na alu ai ma faalogologo i a'oa'oga ma fautuaga a Bucer e fai atu ia te ia e uiga i mataupu tau i le Ekalesia.

E le gata ina faia e Kalavini o papatisoga, faaipoiopia, ma lauga i sauniga lotu, a ua ia amata foi ona fesoasoani i tagata e o mai ia ia ma o latou faafitauli, ma latou saili mai se fesoasoani, (counseling). E oo mai i lea taimi, e le'i iai lava se fesoasoani faapea e faia e faifeau mo tagata e iai ni o latou faafitauli. Ua uuna'i foi la e Kalavini tagata ina ia o mai ia ia ma talatalanoa mai i ni o latou faafitauli o iai. Ae sa le faailoaina e Kalavini se tagata e saili mai faapea ia ia, sa ia teu faalilo pea mafatiaga o tagata e saili ane ia ia, i lo la va ma le tagata.

Ua ola nei le Ekalesia i Strasbourg i mea sa ia mana'o ia ola ai le Ekalesia i Sineva. Ua lauga i aso uma, faalua ona lauga i Aso Sa. Sa auai i le a'oga a Porotesano, i lona a'oa'o atu lea o mataupu mai le Tusi Paia i tupulaga talavou. E le gata i lea, sa latou pepese i ni viiga malie mai Salamo pe a fai a latou lotu. O se tasi o tagata sulufa'i sa ia faaalua faapea, na maligi ona loimata ina ua ia faalogo o pepese le aulotu i viiga malie o le Atua. E tasi le tausaga e te'a ae lomua uma pese salamo ia e Kalavini i se tasi pese. Lea la ua tofua nei le tagata ma lana pese e faaoga e vivii ai ma tapua'i i le Atua. O nei faiga a Kalavini ua amata faaoga nei e tapua'i ai i ulua'i tausaga o le Ekalesia.

Sa feiloa'i soo lava Kalavini ma Bucer i tausaga e tolu sa iai i Strasbourg, o tausaga foi ia sa faamautuina ai ana a'oa'oga tau i

faaauau itulau e sosoo ai

IOANE KALAVINI

O LE APOSETOLO A'OA'O ATU

faaauau mai le itulau e 7
le Faamanatuga. O le Faamanatuga o se mataupu sa taua tele i le lotu o Kalavini, ma o se mataupu sa fe'ese'esea'i ai le 'au Toe Fuata'i ma le 'au Luteru (tagata lotu Luteru). O le manatu o Luteru, o loo iai Iesu i le tino i totonu o le Faamanatuga. Ae fai mai Zwingli, o se tagata o ta'ita'ia tagata Toe Fuata'i o Suiselani, o le Faamanatuga ua na o se faamanatu o le maliu o Keriso. Na avea lenei mea ma mea na fe'ese'esea'i ai le 'au Toe Fuata'i Porotesano se'ia oo i le taimi na tusia ai e Kalavini lana tusi, *Little Treatise on the Supper of Our Lord - Tama'i Tusi e Uiga i le Talisuaga a lo Tatou Alii*. I lea tusi o loo faamatalaina ai e Kalavini e faapea, o loo iai moni lava Keriso i le sauniga o le Faamanatuga, peitai o lona auai e i le agaga ae le o le tino. Na matua fiafia lava tagata lautele ma faifeau i lenei tusi. Fai mai na faitauina e Matini le tusi, ma ia faapea ai, ana iai Kalavini i le tusa o le sefulu ma le lua tausaga ua te'a, e le taumate lava ona maua se faaiuga la te au faatasi iai ma Zwingli.

Taunuu atu i Alatetele ma Magaala

A o fiafia Kalavini i lona tofiga o se faifeau, ae tatalaina se isi vaega o le auaunaga faafaifeau. Ua tofia e Bucer se faifeau e igoa ia John Sturm e galue i le nofoaga o taupousa i Strasbourg, ma le fuafuaga e fai le nofoaga lea ma a'oga o le Tusi Paia. Na matua liliu atu Sturm ma fausia lea a'oga o se tasi o a'oga aupito lauiloa ma ola o le Toe Fuata'iga.

Ua avea nei fo'i Sturm ma uo mamae a Kalavini. Pei ua tuuina mai e le Atua tagata Toe Fuata'i e

loloto le latou tofa e fesoasoani ia Kalavini, ma sa vave ona avea i latou ma uo ia Kalavini. E le'i umi ae tofia e Sturm ia Kalavini e avea ma faia'oga i lea a'oga. Ua faaopoopoina foi mataupu o le a'oga. Ma amata a'oa'oina ai e Kalavini ma Bucer ia tama mo le galuega faafaifeau. Sa ta'u e Kalavini ia tama a'oga o "faia'oga fou" - new teachers.

O lea a'oga a le lotu o se a'oga e fai ma faata'ita'i, o lana misiona o le a'oa'oina lea o ni faia'oga fou e salalau atu ma latou maua ni o latou sui i galuega faaleagaga e o atu ma tala'i atu i isi aai ma atunuu.

O le misiona a le a'oga ma le mafuaaga na faatuina ai, na oo ifo ai lagona ia Kalavini e peisea'i ua oo i le lagi. Na lagona lava e Kalavini le galala faaleagaga o tagata. O lona auai i lenei a'oga na avea ma faata'ita'i i se mea na ia faatuina mulimuli ane, o se a'oga na auina atu ni faifeau na a'o'oga ai, i tulimanu uma o le lalolagi na iai i ia ona po.

O le vai taimi lea na amata salalau atu ai talitonuga o Kalavini i isi aai ma isi atunuu. O Strasbourg lava na amata faateteleina ai lona malamalama i le galuega, peitai sa valaaulia soo e a'oa'o atu pe lauga foi i ni potopotoga tetele e faia i isi aai ma isi atunuu. Sa fiafia tele ia te ia le Emeperoa Pa'ia o Roma (Holy Roman Emperor), o Salesa V. O ia lea sa na lagolagoina nisi o fonotaga sa talanoaina ai mataupu tau i le Ekalesia. E tele lava ina lauga ai Kalavini i ia faatasiga.

Sa faaauauina fo'i ona faaaogaina lona tomiai tusitusi. I tausaga ia e tolu na iai i Strasbourg na ia tusia ai ni tusi se fa, ma se tusi (letter) na maofa ai tagata, o le tusi na fai e laveaiina ai le

lumana'i manuia o Sineva.

O se Taumafaiga Faale-agaga na Fuafua e Fao Faamalosi le Pule

O le tausaga e 1539. Talu ai ona faate'a Farela ma Kalavini mai le aai o Sineva, e foliga mai i le vaai a le Ekalesia Katoliko, o galuega faa-toe fuata'iga i le aai ua faapea foi ona tafi'esea mai le aai, pei ona faate'a Kalavini ma Farela. Ma o le le iai o i latou sa ta'ita'i i le Toe Fuata'iga, ua faigofie ai nei e le Ekalesia Katoliko ona toe faafo'i atu le aai i le latou pule.

O epikopo ma katinale Roma i Italia i matu, ua mafaufau i ni auala e toe maua mai ai le latou pule. O lea ua latou tofia se katinale fou e igoa ia Joseph Sadolet (Iosefa Satoleti). O se tagata tausaaafia ma amana'ia e tagata. O le tagata moni lava lea e mana'omia e le lotu, ona e faaaloaloga tele e tagata ona o ona uiga lelei. Ua 'au'au faatasi nei i latou ma Satoleti e tusia se tusi i le faigamalo i Sineva, e talosagaina ai le faigamalo ina ia latou toe pulea le aai, ae ia toe fo'i atu i le Ekalesia Katoliko. Na folafola mai i le tusi le puipuiga e Roma o le saogalemu, ma fesili mai ai ia Sineva "pe o le fea e sili mo lou faaolataga, o le talitonu ma mulimuli i mea na faamaonia e le Ekalesia Katoliko i ia tausaga e 1,500 ua mavae, pe o suiga fou ia e faatutu mai i nei tausaga e na o le 25 ia ua mavae, e tagata tau faasese." O lea tusi ua peiseai ua fesiligia ma masalomia ai e Satoleti le autu ma uiga o le 'au Toe Fuata'i.

Na maua e le faigamalo i Sineva le tusi ma latou faaali, o le a tali atu i se aso. O le tusi na tusia i le gagana Latina, o lea foi la e le

faaauau itulau e 9

O Joseph Addison ma le Salamo e 23

O Joseph Addison (Iosefa Atisone) o se tasi o tusitala pupuu (essayists))ta'uta'ua i le gagana Peretania o le senituri 18. Na avea ma faipule o le malo, peitai na gata mai lava ona tofiga i le avea ma ministita o le kapeneta, e lei toe oo atu i se isi tulaga maua. O le mafuaaga, ona e matua matamuli lava. O le isi aso na lauga ai i le palemene, peitai na o le fesea'i o lana tautala ma sasisasi solo, tale, faato'ese i le maota, nofo i lalo, e le'i toe tu lava i luga e lauga.

Ae fai mai se isi tagata na te iloa lelei Iosefa Atisone, e lua mea e matua fiafia lava iai lenei tagata matamuli ma le feto'i o lana

tautala. E matua fiafia lava i laufanua ma alia ma vanu o lona itumalo, ma le isi, e fiafia i le Salamo e 23. Na avea lona fiafia i le Salamo e 23 ma mea na ia tusia ai se faamatalaga e le gata i lea Salamo, a o le Salamo e 19, ma lomina i le nusipepa o le *The Spectator Magazine* i le tausaga e 1712.

O le tina o Atisone na ia a'oa'o le Salamo 23 i lana tama, ma oo ina taulotoina ai e Atisone lenei mataupu. Ona o ia o se tusitala, na ia matauina ai ma le ofo faaupuga ma uiga o le Salamo, ma ona o ia foi o se Kerisiano, o lea na ia utagia ai ma aloa'ia i lona olaga le feau o aumai ai. Fai mai se tasi tamalii o Egelani o Lord

Thomas Macauley e uiga ia Atisone, "Na ia fiafia i le Salamo e 23 ona o loo faamatala mai ai le Pule o mea uma o loo i lalo ifo o le vaaiga a le leoleo mamoe, o lana laau ma lona tootoo e ta'ita'ina ai le lafu i taimi faigata, i vanuvanu ma alia se'ia oo atu i laufanua lafulemu o iai le vaomu'a.

Ina ua lata ina oti o ia ina ua 47 ona tausaga, sa ia manatua le Salamo e 23:4: "E ui lava ina ou savali i le vanu o le ata o le oti, ou te le fefe lava i se mea leaga, aua o oe ta te faatasi ma a'u, o lau laau ma lou tootoo e faamafanafanaina ai a'u."

Ina ua iloa e Iosefa Atisone o le a oti, ona ia aami lea o le to'alua o lona afafine, o le nopele o Warwick, o se "mamoe ua se ma le lafu", ma fai atu iai ina ua taunuu, "Vaai oe i le fiafia ma le filemu o le Kerisiano i le taimi e oti ai!"

IOANE KALAVINI

O LE APOSETOLO A'OA'O ATU

malamalama ai le toatele o tagata. Na talitonu le faiga malo i Sineva, e leaga le uiga o le tusi, ae leai se isi o latou e mafai ona tali iai. E tasi le mea e tatau ona fai, o le ave lea o se kopi ia Kalavini, ma talosaga ia Kalavini e faamagalo latou, ae alofa ma se'i ona talia le tusi e fai ai o ia ma o latou sui.

O le Tusi na Salalau atu i le Lalolagi Atoa

Ina ua maua e Kalavini le tusi, e le'i toe manatu Kalavini i ni mea leaga na fai e Sineva ia ia, a ua ia talitonu o le tusi o le faamata'u lea i le galuega mo Keriso, o le Tala Lelei moni lea, ma le ekalesia moni; e le'i manatu foi e tuulafoa'i Sineva e latou te tali iai.

Ua faamaopoopo nei e Kalavini ana galuega uma, ona ia sagai ane ai lea e tali le tusi. O le matua 'anoa ma ogaoga o mataupu na

tusia i lenei tusi, o loo faasalalauina atu pea ma faaosofia ai lagona o tagata uma i le lalolagi. Na oo ina matua lauiloa lava lea tusi, ma oo ai ina tuuina atu iai le igoa: *Reply to Cardinal Sadolet: O le Tali ia Katinale Satoleti.*

Na auiliili ona tali e Kalavini i le tusi, i lona tolaulauina lea o mea moni, molimau, finauga, ma ia faamanino, faiga pi'opi'o ma le leaga o loo fai e Roma. Ua ia faalauiloa atu foi, o ia o se tasi o tagata Toe Fuata'i ua fetuuina e Roma. "Ana faapea tou te fetuuina lo'u tagata ma o'u uiga, e faigofie lava ia te au ona ou faamagaloina outou ona e le lava sou tou a'oa'oga, peitai ona ua manu'a la'u galuega o faia e tusa ma le valaauina o au e le Atua, o lea, a ou le tali atu, e tuuaina ai fo'i au. E ui lava ua le toe auai o ia ma i latou i le lotu, ae iai lava ona

lagona faatama i le Ekalesia i Sineva. Sa faatutu lana tusi i le lavea'iina lea o e e le o aafia mai le gutu o le manu fea'i. Na ta'u atu e Kalavini ia Satoleti, "Ana ou tulituliina ni ou lava lelei, ou te le tuua outou." Na ia faaalua o le Upu a le Atua ona pau lea o le puna mo le au Toe Fuata'i, ma o le Upu, faatasi ma le Agaga, o mea ia e faafailele mai ai le Ekalesia moni. E manaia lava lana faatusa na fai, fai mai o ia o le laugaina o le Tala Lelei, o se tootoo o le faailoga o le pule, o loo pulea ai e le Tama le malo....ae le o le gagana Latina o iai i totonu sauaga o pulega a le pope.

E le'i tali mai Satoleti i le tusi umi na tali atu ai Sineva, lea na tusia e Kalavini. O le mea moni, e le'i toe pisa mai le Ekalesia Katoliko ia Sineva. O lea foi tusi o loo iai i totonu le agaga moni o le Toe Fuata'iga.

Mai le tusi: God's Generals, tusia e Roberts Liardon, faamatalaina e Afemata T. Apelu Aiavao

O le Tulafono ma le Folafolaga:

“Ia e Ava i Lou Tama ma Lou Tina”

“Ia e ava i lou tama ma lou tina; (o le ulua’i tulafono lea ua iai le mea ua folafolaina), ina ia manuia ai oe, ma e nofo tulu’i ai i luga o le laueleele.”

(Efeso 6: 3-4)

Tusa lava pe o le a le mea e fai mai ai le lalolagi, poo ona tagata popoto e uiga ia i tatou ma o tatou matua, e le suia ai lava le tulafono - **“ia e ava i lou tama ma lou tina”**.

O lea tulafono o le ava i matua e leai ni ona taimi tapulaa. E le gata le ava pe a oo ina e 21. E le gata foi pe a oo ina e mau tofi ma faaeaina oe; pe ua tele foi ni ou faailoga maualuluga tau i le potu; pe ua e mau’oloa foi. E tumau lava le tulafono - **“ia e ava i lou tama ma lou tina.”**

E le gata foi pe a oo ina toatele lau fanau; pe ua maliliu foi ou matua, o le finagalo o le Atua oi totonu o lenei tulafono, **“ia e ava i lou tama ma lou tina”**. I lou taumafai lea e te faaaoga i lou olaga a’oa’oga lelei na faia ma tuu e ou matua mo oe, a o le’i maliliu.

Tusa lava foi pe faaletonu ou matua, ma le tusa ma le finagalo o le Atua nisi o mea la te fai, ia tumau pea le tulafono lenei i lou loto - **“ia e ava i lou tama ma lou tina”**.

E aoga lou fesoasoani malie iai, usitai, faaalalo, alofa, e oo

ai lava ina suia o la uiga faaletonu. E le taumate o loo tauivi foi la’ua ma ni o la faafitauli, o nisi o ia faafitauli e mafua mai ona o le tausiga o oe, a o lau fesoasoani, e mafai ona suia ai le leaga i le lelei.

Aua e te faaleagaina ou matua i isi tagata, aua e atili ai ona faaletonu. Ia e tautala ma le alofa e uiga i le la tausiga o oe, ma nisi o mea lelei o la faia mo oe. E faaali lo tatou ava i o tatou matua i lo tatou talatalanoa iai,

ma faafetai i mea o la taumafai e fai mo tatou, ma tatou faalatalata iai, ma fesoasoani i mea o la taumafai e fai e atiinae ai le aiga. Tatou te faaali foi lo tatou ava i o tatou matua i le tatou faia lea o ni mea lelei o la faasino mai mo tatou.

‘A ‘e fia maua faamanuiaga a le Atua i lou olaga atoa, faaaoga le tulafono lenei mai le Tusi Paia, oloo iai i totonu le folafolaga, ma faamanuiaga. A e alofa moni i ou matua, usita’i, ma faia mea lelei o la a’oa’oina mai ai oe. O lou ola usitai, ma fai mea lelei o la faatonu mai, o se fiafiaga tele lea ia i la’ua. O le ava i matua, o le vaipuna o manuia.

“Ia e ava i lou tama ma lou tina.”

Tuua’iga Sese Ona o le Matau’a ma le Loto Leaga

O le po mulimuli o le polokalame faaolaola a se aulotu toaitiiti i se nuu tu uta ma mamao ese ma le aai tele, o ina sa lolotu ai lo matou aiga a o o’u laitiiti. O le amataga o le sauniga, na taina ai e le teine o Paula, o le afafine o le faife’au le pese - “Softly and Tenderly” i le piano tuai o le falesa.

Ina ua maea ona taina o le pese na pepese ai foi le aulotu, na ou mapuea ma ou faapea ifo, “Ua uma atu ai lea pese ua tiga ai taliga!” Ou te le toe fia lotu i ia sauniga ona o lo’u loto leaga ona o le manaia o le taina o le piano e Paula, ae ou te le iloa ta, e le lelei foi lo’u leo i le pese. E tutusa lo ma matutua, e tutusa fo’i le

lapopo’a o o ma tino. Ona gata ai lea o le tutusa, ona o Paula e lelei i le ta piano ma pese, ae ou te le iloa ta le piano.

E le’i umi ona te’a atu la’u mapuea, ae tamo’e mai Paula ma faalala mai ia a’u lana tupe pepa e lima tala ma fai mai, “Vaai foi oe, o la’u tupe na aumai i le tiakono o Sione. E le totogia lo’u taina o le piano a le tatou aulotu, ae o lea ua aumai la’u tupe ia Sione. E ese le manaia!”

Ou te le’i talitonu iai i le tala a Paula. Ona o le matou lotu, e leai ni ana tupe, e pei lava o tagata faifaatoaga i lea nuu, e matua matitiva lava tagata. Na o le \$25 i
faaauau itulau e sosoo ai

A Page for Youth
ITULAU MO TUPULAGA TALAVOU

Tuua'iga Sese Ona o le Matau'a ma le Loto Leaga

mai le itulau e 10

le masina matou te totogiina ai le faifeau. Ae 50 maila le mamao o le mea e nofo ai le faifeau. Ae faalua ona sau le taavale a le faifeau i le Aso Sa ma aumai lona aiga i le lotu mai le mamao lea e 50 maila.

E faalala mai le tupe ia te au ae ou tali ita atu ia Paula, "Ou te le talitonu ia oe. Ou te vaai atu o tuu e le tiakono le peleti i luga o le pino. O lona uiga na e tago ave le \$5 lena. Ua e gaoia le tupe o le alofa, a ea?!"

E pei e te'i Paula ma vaai mai ia au, liliu ma alu i lona nofoa. A o a'u lenei, ua toe oso ifo le salamo i la'u mea ua fai. O le a le mea ua ou tuua'ia ai faapea Paula? E sili ai pe ana liliu mai Paula ma sasau mai se po i o'u gutu. Na ou alu i lo matou aiga ina ua tuua le lotu, ae ua tu mai pea i o'u luma foliga le fiafia o Paula i la'u tala na fai atu ia ia. Na ou manatu ai e sili ona ou ta'u i lo'u tina la'u mea leaga na fai ia Paula.

E lua aso o o'u taumulimuli lava i lo'u tina ma tau fai iai la'u faato'esega e uiga ia Paula. Oo i le po ua ou i lo'u moega o le a ou moe ae alu atu lo'u tina ma faatofa atu ia a'u, ae ua le lelei lava se mea i lo'u mafaufau.

Ua ou manatu nei o le a ou faato'ese ia Paula pe a ma fetau i le lotu i le Aso Sa. A o le taimi lava na ou vaai ai ia Paula, na toe oso a'e ai foi se isi lagona leaga ia a'u, ona ua alu atu Paula i le lotu ma sona ofu manaia felanulanua'i. Ua alu atu ua nofo i o'u tafatafa e pei e leai se mea na tupu. Ua ou

toe ita ai. Ma ua toe galo atu ai foi la'u faato'esega na fuafua e fai.

Ina ua ma o ma lo'u tina i lo matou aiga ina ua tuua le lotu, na vaai mai lo'u tina ia a'u ma fai mai, "E ese le aulelei o Paula i lona ofu fou, ma le teuga o lona ulu ua atili aulelei ai lava." Ae le'i mafai ona ou tali i lo'u tina. O le taimi lea na ou manatu ai le fuaiupu mai le Tusi Paia, "Ia outou olioli faatasi ma e ua olioli, ia outou tagi foi faatasi ma e ua fetagisi." - (Roma 12:15).

E lua mea na tutupu na avea ma fesoasoani ia te au ou te faagalologo ai i lo'u lotu tiga. Ua siitia lo matou aiga i se isi faato'aga e iai se tapu ta'ele o le fale matou te nonofo ai, ma le isi, ua faamavae le tama o Paula ma le galuega ona ua le toe mafai e lana taavale ona gafatia le malaga mamao mai i maila e 50 e fai le lotu, faalua i le Aso Sa. Ua taugata foi mo ia ma lona aiga ona e na o le \$25 i le masina lona totogi.

E le'i tele ni aso o lo matou siitia i le faato'aga fou, ae alu atu si loomatua o Evelia, e savali atu i maila e lua e asiasi atu ia matou, ma ana 'ie'ie e fufulu ai le matou tapu ta'ele.

"Manaia ua iai le tou tapu ta'ele. O lea ua ou sau e fufulu ma faa'i'ila." Na ma matamata ma lo'u tina a o fufulu ma faa'i'ila e Evelia le tapu. Ina ua alu le loomatua ona ou fesili ai lea i lo'u tina pe aisea ua alu atu ai le loomatua ma faa'i'ila le matou tapu ta'ele? Peisea'i ua mafaufau loloto lo'u tina ona fai mai ai lea ia a'u, "O loo ia faia le mea o loo

fai mai ai le Tusi Paia. E te manatua le Roma 12:15? 'Ia outou olioli faatasi ma e ua olioli, ia outou tagi foi faatasi ma e ua fetagisi.' Ou te le iloa pe iai sa na tapu ta'ele, ae o le mea lea ua ia faia, e faailoa mai ai lona fiafia ona ua iai se tatou tapu."

Ua ou mafaufau loloto ifo nei i upu a lo'u tina, ma ua ou toe lagona ai a'u tuua'iga leaga na fai ia Paula. O upu foi ia na fai e lo'u tina ina ua ia faamatala le aulelei o Paula i lona ofu fou felanulanua'i, ma le manaia o le faiga o lona ulu.

Ua ou talitonu nei na iloa lelei lava e lo'u tina i le amataga lo'u ita ia Paula ma lona ofu, ma amata taumafai ai e fesoasoani mai ia a'u.

Ona ou alu ai lea e vaai lo'u tina poo fea o iai. Na vaai mai loa i ou foliga ma lo'u pupula faanoanoa atu, ona faaloaloa mai ai lea o ona lima ma faatali mai. Na ou tamo'e atu i lo'u tina ma ma fusufusi. Na ia fusi a'u ma seluselu i lona lima lo'u ulu, a o o'u tagi. Ona ou ta'uina ai loa lea i lo'u tina la'u tuua'iga sese na fai ia Paula ma lana \$5.

"Mata e faamagalalo a'u e le Atua?" o la'u fesili lea. Na sogi mai lo'u tina i lo'u alafau o susu i o'u loimata ma fai mai, "Ioe, ioe e faamagalalo oe e le Atua."

Na ou tootuli i tafatafa o lo'u moega ma ou tatalo i le Atua ina ia alofa ma faamagalalo a'u. Aua avea lea mea ma a'oa'oga tele lava ia te au i tausaga e tele mulimuli ane, i lo'u va ma isi tagata.

tusia e Doris C. Crandall,
faamatalaina e
Afemata T. Apelu Aiavao

O le Mafuaaga o le Pese:

Come, Ye Sinners, Poor and Needy

E tele lava pese e faaaogaina e failauga o le Tala Lelei e valaauina ai tagata i le taimi o a latou sauniga, ina ia o mai ia Keriso i le faatuatua. E pei o pese nei: “Just as I Am,” “Softly and Tenderly Jesus is Calling,” “Have Thine Own Way,” ma le pese, “The Savior is Waiting.” A o se tasi o pese na ulua’i faaaogaina e failauga ia latou tala’iga faaevagelia, o le pese na tusia e Joseph Hart - “Come, Ye Sinners, Poor and Needy.” Na ulua’i lomina i se tusi pese i le tausaga e 1759 i lalo o le igoa - “Come, and Welcome, to Jesus.”

O Joseph Hart na fanau i le aai tele o Lonetona i le tausaga e 1712 i se aiga Kerisiano. E lelei lona a’oa’oga, ma sa avea ma faiaoga faapitoa i gagana. Peitai na liliu ese ma le Alii ma avea ma tagata o amioga leaga a le lalolagi. Na ia tusia foi se tama’i tusi na ia faitioina ai le Ekalesia Kerisiano (aemaise lava John Wesley (Ioane Uesile). Na sui atu le mea e nofo ai i le aai o Kent. O ina na lauiloa ai o ia i uiga leaga matuia, ma fautuaina ai o ia e tagata ina ia toe alu i lona nuu o Lonetona. Fai mai lana molimau i aso mulimuli ane, o ana amio na sili atu ona leaga i amio a tagata aupito leaga a latou amio, amio le taupulea ma le upu vale i le Ekalesia. Peitai ina ua 45 ona tausaga, na lavea’iina ai o ia e le Atua. Na faaolaina o ia i se tasi aoauli i le tausaga e 1757 i se falesa i Lonetona ona o se lauga na faia e se faifeau na faavae i luga o le

Faaaliga 3:10. E tolu tausaga mulimuli ane ae ia tusia le viiga lenei - “Come, Ye Sinners, Poor and Needy.”

E selau tausaga mulimuli ane ae ta’ua le pese lenei e le faifeau logologoa o T. DeWitt Talmage o Niu Ioka i sana laugaga ma ia faapea ai, “O le upu *tagata agasala* (sinner), toetoe lava a le toe maua i tusitusiga a tagata

Come, Ye Sinners, Poor and Needy

Come, ye sinners, poor and needy, Weak and wounded, sick and sore;
Jesus ready stands to save you, Full of pity, love, and power.

Come, ye thirsty, come, and welcome, God’s free bounty glorify;
True belief and true repentance, Every grace that brings you nigh.

Let not conscience make you linger, Nor of fitness fondly dream;
All the fitness He requireth is to feel your need of Him.

Come, ye weary, heavy laden, Lost and ruined by the fall;
If you tarry till you’re better, You will never come at all.

Chorus:

I will arise and go to Jesus, He will embrace me in His arms;
In the arms of my dear Savior, O, there are ten thousand charms.

Lesona mai le Tusi o Eseta O le faaaogaina e le Atua o Tagata

O le lalelei o Eseta na faaaogaina e le Atua e mafai ai ona oo atu o ia i le mea o iai le pule. Peitai e le na o le lalelei le mea sa ia Eseta. Sa ia maua mai foi mai le Atua uiga tamalii ma le mamalu tausaaafia sa matauina e tagata i le maota o le tupu. Ina ua avea o ia ma masiofo, sa faalogo pea ma talia fautuaga a lona tausoga e matua ia te ia, o Moretekai.

O le laveaiina o tagata Iutaia mai togafiti leaga a Hamanu na fai ina ia faaumatia ai latou, na mafua mai i fuafuaga tuu faatasi a le Atua e

Kerisiano, ona e faapea nisi e le faaaloalo lea upu “tagata agasala”. Fai mai i latou o se upu o le gagana tuai ma e faa-metotisi. Ua ‘alo lava le tautala i isi upu e tau ufiufi ai le agasala, e pei o upu ‘ua le mama’, ‘ua faaseseina’, ‘ua vaivai faaleagaga’.

Fai mai DeWitt, “Ua atoa nei le 20 tausaga ou te le’i toe faalogo o usuina le pese lea - “Come, Ye Sinners, Poor and Needy”, ona o uiga faaaloalo sese ma le tau ufiufi e tagata o mea leaga, poo uiga leaga o se tagata agasala..

faasaoina ai i latou - o lona mana, o le lalelei o Eseta ma lona atamai, ma le tofa ma le fesoasoani na maua mai i isi tagata.

E faapena le Ekalesia a le Atua - o le tino o Keriso, o loo iai tagata ua faamanuiaina e le Atua i meaalofo faale-agaga e tele, o le tofa ma le utaga loloto, o latou ia e fesoasoani atu ia te oe a o e taumafai e te ola mo Keriso, ma faia le finagalo o Keriso.

Ne’i galo ia te oe ona e aapa ane i fesoasoani ia o loo faaavanoa atu e le Atua mo oe. E te faaaogaina ai ma le tonu lou lalelei, lau tofa mamao ma le utaga loloto, e auauna ai i le Atua.

O le Faamaloloina o le Loto Mafatia

O se Fesoasoani mo e e fia faia se Fesoasoani i e Mafatia - (Counseling)

mai le itulau e 7

manatu ai ua ou iloa pe o le a le mea e tatau ona fai pe a tula'i mai se mea faapea. Ae na ou sese. O le tala na faamatalaina e Tani, na mafua i le mana'ona'o i mea a isi tagata, ma oo ai ina faaoo lima le tagata. E le mafai ona faamatala atu faamatalaga na fai e Tani, e matuia, ma mata'utia. Ma o masina na sosoo ai, na ona ou tatalo ai lava faatauana i le Atua, ma lo'u talitonuga e le lava so'u iloa ma so'u malamalama e mafai ai ona ou fesoasoani ia Tani, e aunoa ma le fesoasoani mai o le Alii.

O vaiaso uma lava la e potopoto ai le vaega lea ou te a'oa'oina, a oo i le taimi o Tani e tautala ai, e faaali mai ai lava i ana tala le tumu o ia i le faanoanoa. Faato'a atoa le tausaga talu ona nonofo ma Barbara, ma o loo iai lava i le la *honeymoon*, ma talanoa ia la fuafuaga mo lo la aiga i le lumana'i mo tausaga e tele. A o lea ua motusia faafuase'i. Ua malepe a la fuafuaga na fai! O o la faamoemoega mo lo la aiga, o a la miti na fai, ua le aoga. Ua taisi ma talepeina. E le ona o se faalavelave faafuase'i, a o se tagata le alofa.

O taimi uma lava e ta'u ai e Tani le igoa o le tagata na fasiotia lona to'alua, e sui ai ona foliga i le ita ma le fia tau ma sui. E 'u'u mau ana moto ma tatu'i le laulau i le ita. Na ia faamatala le taimi na alu atu ai ma ia maua le tino o lona to'alua ua matua tumu i manu'a mai se mea ma'ai. Na te le ta'ua le igoa o le tagata, ae sui iai upu leaga ma le mamafa. E palauvale ma faaali lona fia fasiotia o le

tagata.

E lua mataupu e masani lava ona fai i a'u a'oga, o le pulea o le ita ma le loto tiga, ma le faamagalo atu. Peitai, o le vaega lea sa iai Tani, na ou talitonu lava e le faigofie ona ou fai ia Tani e faamagalo le tagata na ia fasiotia leaga lona to'alua o Barbara. O metotia sa ou faaaogaina i tausaga ia e ono ua te'a, e matua le aoga e fofoina ai mafatiaga o loo iai Tani. E mata'utia tele mea na fai e le tagata ia Barbara, ma e tu'itu'i mai pea i le loto o Tani le fia tau ma sui i le tagata.

Ua te'a nisi masina, na fai fo'i sa'u malologa i aso o le taumafanafana, ae sa ou faafesoota'i pea ia Tani i aso uma. Ua oo mai le masina o Setema ma ua ou sauniuni mo le isi polokalame. A o le suiga, o le a fai le a'oga i lalo o le faamalumaluga a la'u Ekalesia. Na ou manatu ai o se avanoa lelei lea e faapoopo atu ai talosaga a le 'auuso Kerisiano i a'u taumafaga o loo fai.

Ona fai mai lea o Tani ia te au pe mafai ona alu atu e fesoasoani i la'u galuega. Na ou talia lona mana'o ona na ou talitonu o se fesoasoani tele foi lea mo ia. O lana fesoasoani i le polokalame na amata o'u matauina ai ni suiga i uiga o Tani, ona foliga faanoanoa ua amata mou atu pe a fesoasoani i isi tagata. Ae tasi lava le mea e le o mafai ona te'a, o foliga o lona to'alua i le taimi na ia maua ai ua fasioti e se tagata, ma matua faaleaga lona tino. E oso mai loa le ata lea o lona to'alua, pupuna a'e i luga i lona loto le fia fasioti i

le tagata na ia fasi leaga lona to'alua.

E le'i tele ni aso o le polokalame ae fai loa le faamasinoga o le tagata na fasiotia Barbara. O le faaaliga lea a Tani i le matou a'oga. O upu moni lava na faaaogaina e Tani, "Talosia e falai i le afi!" Na ou iloa le faigata o lea taimi mo Tani, o lea na ou faapotopotoina ai le matou vaega, ma fai a matou talosaga e fesoasoani ai ia Tani. Na matou tatalo ina ia faatinoina le faamasinoga i le amiotonu, ma ia alofa le Atua ma avatu le malosi ia Tani i lea vai taimi. Ae na ou faalogo atu ua tatalo le isi o matou, ina ia alofa le Atua ma tuuina atu le loto faamagalo ia Tani, faamagalo le fasioti tagata, ona ia maua ai lea o le filemu ma le mapusaga. Ae na ou manatu ifo i lo'u loto, "Oi, e le mafai! E le mafai ona faamagalo e Tani!"

Ae ui lava i lea, o le vaiaso atoa na sosoo ai, na ou tataloina ai le tatalo lea, ia alofa le Atua ma faatupuina i le loto o Tani le loto faamagalo. O le isi po a o fai la'u meaai, ae telefoni atu Tani. Toetoe a ou le iloina lona leo. Fai mai a ia, "E ese lava le mea lea ua oo mai ia a'u," o lana telefoni lea. "Sa ou tatalo, ae ou te'i lava ua ou faalogo atu e ese lava ia upu ou te tautala ai, ua ou tatalo ina ia faamagaloina le tagata na fasiotia lo'u to'alua. E le'i iai so'u manatu e faamagalo le tagata, ae te'i lava ua alu atu upu i lo'u gutu. Na ou lagona i lea taimi lo'u to'a filemu, a o faaauau ona ou tatalo mo le tamaloa na fasiotia lo'u to'alua, ina ia faaolaina o ia."

Na ou ofo ma 'ou 'ata'ata ifo i lo'u loto! Se meaalofa a anoanoa'i ua maua mai e Tani mai le Atua, o le loto ua faatumuina i le filemu! Fai mai le Tusi Paia, "Saili, ona e maua lea!" Toetoe lava a ou le faia le mea o faatonuina mai.

Ua faaauau pea le faamaloloina o lagona o Tani, ma ua suia lagona tiga i le fiafia pe a ia manatua o la

A'oa'oga o le Malo

Saunia e Magele Tufulasi Isaako AF, EFKS Lotopa

Tusi Faitau: Iakopo 3:1-12

Matua: Iakopo 3:10: “E luai mai e le gutu e tasi le vivii ma le fetuu. O’u uso e, e le tusa ona faia faapea o na mea.”

Manatu Autu: O A’oa’oga o le Malo

O a’oa’oga o le malo o le Atua e tauala mai le aposetolo o Iakopo, e faatatau i le laulaufaiva ma le leaga e tupu mai ai. Ua faamatalaina e Iakopo, o le laulaufaiva o le tasi o itutino e sili ona laitiiti, e malulu fo’i aua e leai ni ponaivi, ae matua sili lona mata’utia i mea leaga e tutupu mai ai, pe a le pulea lelei.

Ua faatusaina e Iakopo le laulaufaiva i le faagutu o le solofanua, ma le foeli ititi o le vaa tele i lona malosia e mafai ona faatonuina ala o solofanua ma le vaa. Ua faatusaina foi e Iakopo le laulaufaiva i le afi mumu ma le puna o mea oona i lona mata’utia e oti ai ma malaia ai tagata.

Ua a’oa’o mai foi Iakopo, e leai se tagata e mafai ona faalataina le laulaufaiva, o le mea lea e tatau i tagata ona pulea ma le faautauta ma le alofa le faaaogaina o tatou laulaufaiva, ina ia aua ne’i o tatou

malaia ai ma afaina ai isi tagata.

O le mata’utia o le laulaufaiva e pei ona a’oa’o mai Iakopo, ona o le laulaufaiva lea e tasi o loo tatou vivii ai ma fetuu ai le Atua ma tagata. O se mea e matua le talafeagai, sese, ona tatou faia. O loo a’oa’o mai Iesu, ma o lea foi ua toe faamanatu mai e Iakopo, e pei lava ona le mafai e le mati ona fua mai i le olive, poo le vine ona fua mai i le mati, e faapena ona le talafeagai ma le tatau, i le laulaufaiva e tasi ona vivii ai i le Atua, ma fetuu ai tagata. E pei foi ona le mafai e le puna e tasi ona puna mai ai le vai suamalie ma le vai oona, poo le vai magalo ma le vai mai, e faapena ona matua le mafai ona vivii ma fetuu i le laulaufaiva e tasi.

O lona uiga o le aoaoga o le Malo o le Atua, fai mai Iakopo, E le tusa ona tatou faia ia mea. O le malo o le Atua e na o mea suamalie, manogi lelei, filemu, fealofani, fiafia, ma amiotonu.

Olaina i le Olaga

O le fatu ma le ogatotonu o le Malo o le Atua, ia tatou olaina aoaoga i o tatou olaga o aso ta’itasi.

foliga faanoanoa ia matou faatasiga, a ua fiafia ma tausua, aemaise lava i taimi e tautala ai i taimi o a matou a’oa’oga, pe a ia faaaogaina ona mafatiaga ma lona faamalologa i le vasega, e fesoasoani ai ia latou ma o latou foi mafatiaga. O lana tala e fai i le vasega, “Afai e mafai ona faatupu e le Atua le loto faamagalalo ia te a’u, ou te talitonu e tele isi mea lelei e tula’i mai i lo’u olaga ona o lona fesoasoani mai.”

tusia e June Cerza Kolf,
faamatalaina e
Afemata T. Apelu Aiavao

O le mea silisili lea ona taua ma talafeagai mo tatou. Ia faatino ia tatou gagana, ma galuega fai o aso taitasi.

E lelei le faalogo iai, e lelei foi le iloa ma malamalama i a’oa’oga o le malo o le Atua, ae le faasaoina ai tatou i le Malo. Fai mai le taule’ale’a mau’oa ia Iesu, ‘Se a se mea ou te faia ina ia ou maua ai le ola e faavavau?’ Fesili Iesu: ‘Ua e iloa tulafono?’ Ioe, le Alii e, na ou iloa mea uma talu ina o ou tamaitiiti. Alu loa e faatau atu mea uma ma tufatufa i e matitiva. Ona alu ese lea ma le faanoanoa, aua e tele ana oloa.

O le amio tatou te olaina i aso ta’itasi, e sili ona taulia nai lo se isi mea i a’oa’oga o le Malo o le Atua.

Maria le Makatala

Na lauiloa Maria o le Makatala (Magdalene) ona e sau o ia mai le nuu o Magdala (Makatala), o se nuu i auvai o le Sami o Kalilaia. O ia o se tasi o tagata sa mulimuli ia Iesu. E faale tele ni faamatalaga e uiga ia te ia, vagana le tala i temoni e toafitu na o mai ia te ia. O ia foi o se tasi o fafine na molimauina le tuugamau tuufua o Iesu. Na o le Evagelia a Ioane o loo faamauiina ai le la feiloa’iiga ma Iesu, lea na ia faapea o se tagata teu togalaau (gardener). Na augani o ia i le tagata e faamolemole e ta’u atu ia ia poo fea ua ia tuu ai Iesu, ona e mana’o o ia na te ave ia te ia. O le taimi lea na tali ai Iesu i le upu e tasi: “Maria e!” Ua lava lava lea upu e na te iloa ai o Iesu lea.

“Maria e.” Ona faliu lea o ia, ua fai mai ia te ia, “Raponi e!” O lona uiga, le a’oa’o e. Ua fetalai atu Iesu ia te ia, “Aua e te tago mai ia te au, aua ou te le’i alu a’e lava i lo’u Tama ma lo outou Tama, o lo’u Atua ma lo outou Atua.” Ua alu atu Maria le Makatala, ua faapea atu i le au soo, “Ua ou iloa atu le Alii.”

O le Faamaloloina o le Loto Mafatia

mai le itulau e 13
taimi fiafia ma lona to’alua, ua tele ina ia manatua mea ia, ae galo ia ia foliga manu’a o lona to’alua na vaai iai ina ua ia maua lona tino maliu. Ua vaavaai atu nei o ia i le lumana’i ma le loto tele. O loo ia misia lava lona to’alua, peita’i o ata e ‘emo mai o lona tino oti, mai lea taimi i lea taimi, ua suia malie i ata o la faatasi ma Barbra a o le’i tupu le faalavelave. Ua le toe

O E UA MALILIU

Fata Seve Setali Seaga Milo Imo Iupati

26 Iuni 1923-24 Aokuso 2015

“O mea uma lava tou te faia, ia faia ma le lotu, peiseai ua faia i le Alii, a e le o tagata.” (Kolose 3:23)

O le Susuga i le tiakono, a o le tama matua o le EFKS Kingsland, Niu Sila. Na soifua mai Fata Iupati i le aso 26 Iuni 1923, ae valaauina e lona Matai i le aso 24 Aokuso 2015, i le falema'i i Logana Hospital, Brisbane, Ausetalia.

Na faaiipoipo o ia i le tina ia Liui'a Setali Safiti, i le aso 27 Fepuari 1954. E to'a sefulu lua le fanau, 48 fanau a fanau, 10 fanau a fanau a fanau. Sa galue o se faiaoga i tausaga e tele i Upolu ma Savaii. Sa galue foi i le Ofisa o Faamasinoga o Fanua ma Suafa, se'ia oo ina ritaea i tausaga faatapulaa a le Malo o Samoa.

O lona tofi tiakono sa faae'etia e le Toeaina o Siitia i le EFKS i Afega. O le tausaga e 1981, na malaga mai ai le tiakono ma lona aiga, ma galulue ai male tausi ia Liui'a, i le aulotu i Kingsland, seia oo ina faamanavaina e le Atua ana galuega. O se tama e tele faamanuiaga ma meaalofa a le Atua i lona soifua. Sa auauna ma le faamaoni e atia'e lona aiga, o lona nuu, aemaise o lana aulotu i Kigiselani. O se toa manumanu, ma tausaaafia a le EFKS i Niu Sila, na ta'ele i le ola faatuatua ma lona talitonu gaua'i i le Atua, aemaise e saili iai, ma to'a iai le sa o le aulotu, i lana tofa ma sona finagalo i taimi ma aso e siisii ai le gataifale.

E tele tofiga o lenei tama sa galue ai i totonu o lenei aulotu. Sa avea ma failautusi a le Ekalesia, teutupe, komiti o le atiina'e, komiti o le

taulaga, komiti o le alofa, failautusi o le Au Taumafai, failautusi o le Au Leoleo, ta'ita'i pese, ta'ita'i o le Vaega (1) a le aulotu. E saili malo ma faaaloalo lana gagana faafaleupolu. O se tama e sagisagi fiafia, lotu alofa, faamaoni, ma fai mea sili mo le Atua. O se mea suamalie ia Fata le tautuaina o le galuega a le Atua. O le ola fai taulaga ma le soifua foa'i. E le faatamala ai le auauna, aemaise o le tausiga o le faifeau. E faamuamua e lenei tiakono lana tautua i le Atua nai lo o se isi lava mea. Ua moni ai le fai Salamo: “E silisili i le manatu o le Alii le oti o ona tagata amio Atua.”

O ona toe sauniga na faia lava i le malumalu EFKS i Kingsland, ina ua taunuu mai lona sa mai Ausetalia i le aso 29 Aokuso 2015. O le sauniga faaleaiga, na ta'ita'i ai le Susuga Safiti Iupati FS, sa faia i le Aso Lulu, 2 Setema 2015. O lona toe sauniga sa faia i le Aso Faraile 4 Setema 2015. Taitai le Susuga Fiatepa Faaee FT, Iosefa Rimoni FS nafaaulufaleinalonasa, Fuatai Misiaita FS na faitauina le Tusi Paia, Vagatai Vaelua FS sa tatalo. O molimau autu, na saunia e Fafiti Iupati FS, o le inaia Liui'a, faapea le Afioga i le Masiifo, Filifilia Tupua Tamasese Efi. Ona faaiu ai lea i le molimau o le soifua galue ma le ola faaleagaga o le tiakono, na amata e le Toeaina Penisione o Maligi Evile, ae ou faaiuina.

O le upu faamafanafana na sauna iai le Susuga Rev. Dr. Peniamina Leota FS, mafaaopoopo iaile ta'ita'i. O lona toe sauniga i le nofoaga mau i Mangere Cemetery, sataitai e le Toeaina o le Pulega Waitemata, Fiatepa Faaee FT.

“Amuia lea auauna e maua mai e lona Matai, o loo faapea ona fai. Le auauna lelei e ma le faamaoni,

ulufale mai ia i le fiafia o lou Alii.”

Faamafanafana le Atua i le tina ia Liui'a, faafeagaiga ia Safiti ma le faletua, o fanau ma aiga, faapea le Ekalesia EFKS i Kingsland.

Fetulia'ina Pama ATN,

EFKS Kingsland, Aukilani NZ.

Polomasui Faasili Mauigoa

10 Fepuari 1910-24 Aperila 2015

O Polomasui o le tama matua o lenei aulotu. O ia foi o le tiakono matua. O la'ua ma le tina ia Tine, o le isi matafale faavae o lenei aulotu mai le 1993. Matou te galulue lava ma i la'ua ua matutua lo la soifua.

Sa faaiipoipo atu Polomasui ia Tine i le 1950. O le tausaga e 1969, sa faaee ai lo la tofi tiakono i le Ekalesia i Sato'alepai. E maliu le tama ua 105 tausaga o lona soifua. E to'a tasi lona alo - Mauigoa Ueta Faasili. E to'a lima fanau a lana fanau, 15 fanau a fanau a lana fanau, ma fanau tausi.

O se tama sa to'aga i le lotu a o malosi. Sa galue malosi foi i le atina'eina ma le tauamataina o lenei aulotu, e ui i lona soifua matuasa iai. Ae sa lagolago malosi si ona alo o Mauigoa Ueta ma Saofa'iga.

Sa faia ona toe sauniga i le aulotu i Maugafiafia lava. Sa ou ta'ita'i, faitau Tusi Paia I'umalo Simi AF, tatalo Alesana Tuamu (a'oa'o tausi aiga), lauga Silupe Siaki FS, ma faaiu atu ai i lona oliolisaga tumau.

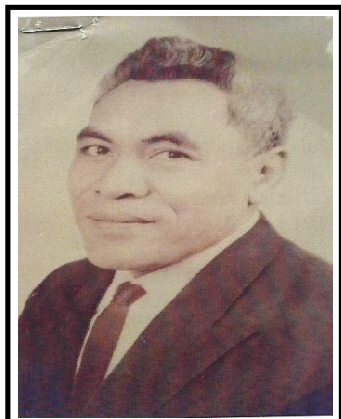
Amuia lea auauna e maua mai e lona Matai o loo faapea ona fai.

Tofa Polomasui.

Setu Samitioata FS,

Maugafiafia, Vailele.

ATA O E UA MALILIU



Fata Seve Setali Seaga
Milo Imo Iupati



Polomasui Faasili Mauigoa

Ua Filifili e le Teineitiiti le Lagi i Luga ae le o le Falema'i

"Don't Worry. God Will Take Care of Me!"

O le lalolagi atoa o Juliana Snow i tausaga e lima o lona ola, na o tiga ma mafatiaga.

Ua latalata mai le oti ia Juliana, ona o se ma'i e le o iai sona togafiti, na o le faasolosolo ina tigaina, ma latalata atu i le oti. Ua faafia ona ave i le falema'i i masina e 18 o lona ma'i, avatu, aumai, avatu, aumai ma fai iai nisi togafiti, o taumafaiga ina ia faigofie ona manava le teineitiiti. Ae faasolosolo lava ina fai atu le malosi o le teineitiiti. Na tusi e lona tina o Michelle Moon i le initaneti i se polokalame mo aiga o tauivi ma ni ma'i faigata e lamatia ai le ola o fanau, e faapea, "Ua filifili e la'u tama le lagi, ae le o le falema'i."

Na fesili iai ona matua o Michelle Moon ma Steve Snow, pe o le a le mea e mana'o iai pe a toe oso tigaina lona ma'i ma tatau ai ona ave ia i le falema'i. O le tali a le teineitiiti e na o le lima ona tausaga, "O le lagi."

E le'i tele ni masina talu ona amata ona ave Juliana i le falema'i, na ia faaali ai i ona matua e le toe mana'o e alu i le falema'i. Pei lava o isi tamaiti e faapea le matutua o loo tauivi ma ni ma'i tigaina faapea, e matua malamalama lelei lava latou i le tulaga o loo latou iai, e ui lava ina laiti.

Na toe tusi Michelle i le initaneti, "Ou te manatu e le ola si au tama pe a toe fai nisi togafiti, aemaise lava pe a leai ni togafiti malolosi e taofi ai le ma'i. Ma o loo malamalama lelei lava iai Juliana. E tele lava ni a matou talanoaga ma ia e uiga i le lagi. Ua ia ta'utino mai e le toe fia alu i le falema'i pe a toe tigaina lona ma'i. O le mea lea ua ma le toe manana'o ai e toe ave i le falema'i la ma tama."

Fai mai Michelle e talanoa soo lava Juliana e uiga i le falema'i, ma lona le mana'o e alu iai. E ui lava ina ma faamatalaina atu iai le toatele o tagata - foma'i ma tausima'i e alolofa ia ia i le

falema'i, ae le suia ai lava lona mafaufau. O le mea e sili ona ita iai o le faaga'au lea e tui atu i lona puisu ma alu i totonu o lona manava. Ae ma fai atu iai, e fesoasoani le faaga'au i le tapeina o siama i lona tino. E tele lava ni a matou talanoaga faapea. Peitai, o le masina o Fepuari na ia tali mai ai, "E leai! E le toe fia alu i le falema'i". Ona amata lea ona talanoa mai e uiga i le lagi. Ma fai mai, "Don't Worry. God Will Take Care of Me!" - Aua le popole. e vaaia a'u e le Atua!"

E ui lava ina tetee nisi o foma'i o le poto ma tulafono i le ma talia o le mana'o o le ma tama, ae lagolagoina ma'ua e le foma'i o tausia Juliana. Fai mai Danny Hsia, le foma'i, "I lona mafaufau, e leai se foliga manuia o aliali mai o lona ma'i. Ma o le mea moni, e le o toe umi se taimi e ola ai o ia."

Fai mai foma'i, a toe oso le ma'i, e le taumate e le toe mafai e ni togafitiga a le falema'i ona lavea'i Juliana. Fai mai le tausima'i sa vaaia Juliana, "E moni lava e tatou te faia togafiti, ma iai lo tatou talitonuga e aoga le togafiti lea ma lavea'i ai le ma'i. Peitai, i le ma'i o Juliana, tatou te iloa lelei lava, e leai se togafiti o aoga mo Juliana. Ua faafia ona tatou lavea'i maia o ia mai le faitoto'a o le oti, ae o lea ua matua tigaina lava, e leai ma se suiga lelei o aliali mai. Ma ou te talitonu, o le isi toe osoga o le ma'i, tatou te le mafai ona toe lavea'i ina mai ai Juliana mai le oti."

(Time Inc.)

Proverbs:

"O le a sosopo le manu vale i le fogatia." All other birds (except pigeons) pass over the tia. Applied by one of himself when speaking before chiefs
(Pratts dictionary)
